

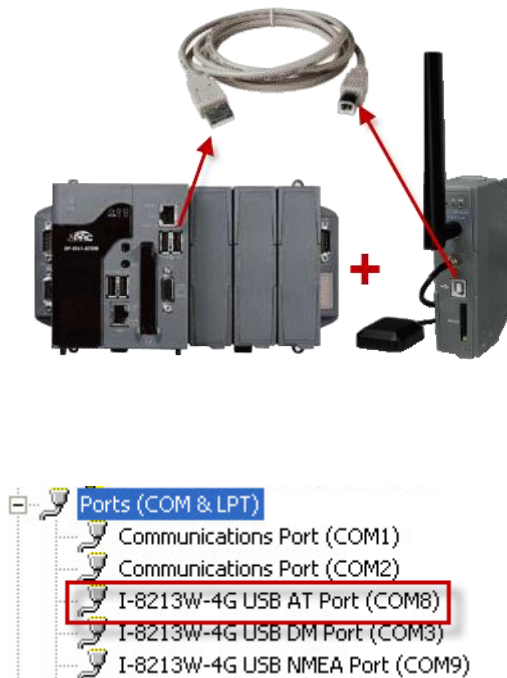
I-8213W-4G FAQ

目錄

Q01 : Com port 開啟方式似乎與 I-8213W-4G 不同，我該如何使用?	3
Q02 : 為何我透過 NMEA Port 通訊，卻無法獲得 GPS 的相關訊息?	3

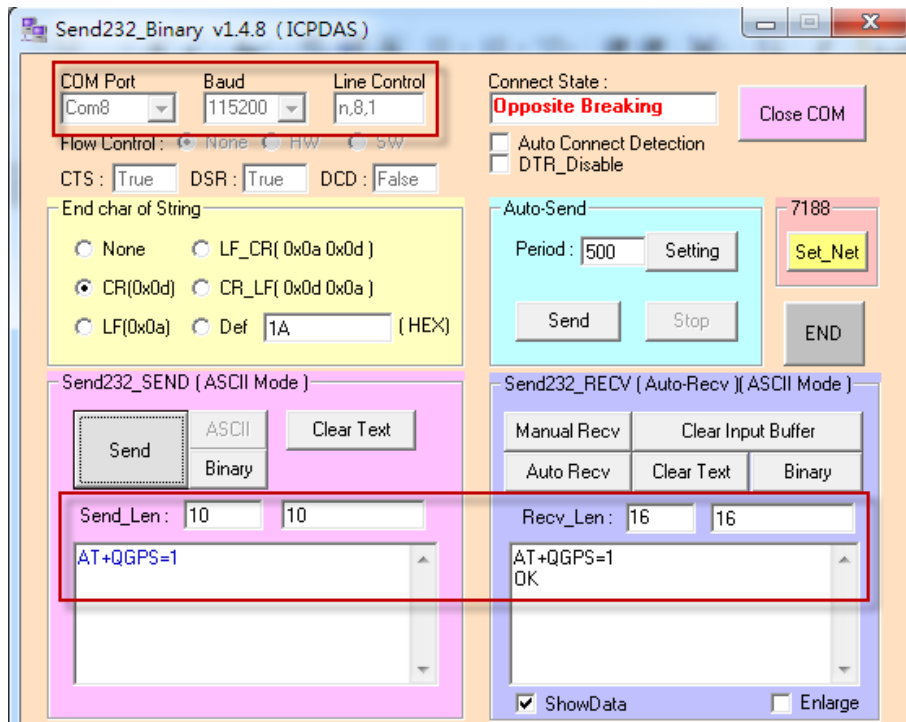
Q01：Com port 開啟方式似乎與 I-8213W-4G 不同，我該如何使用？

A01：I-8213W-4G系列採用USB做為通訊介面，可讓通訊速度大幅提升已接近4G該有的傳輸能力，請先確認I-8213W-4G USB已連接至XP-8000上，再從裝置管理員→連接埠中查找I-8213W-4G USB AT Port的Com port號碼，並透過此Com port通訊。

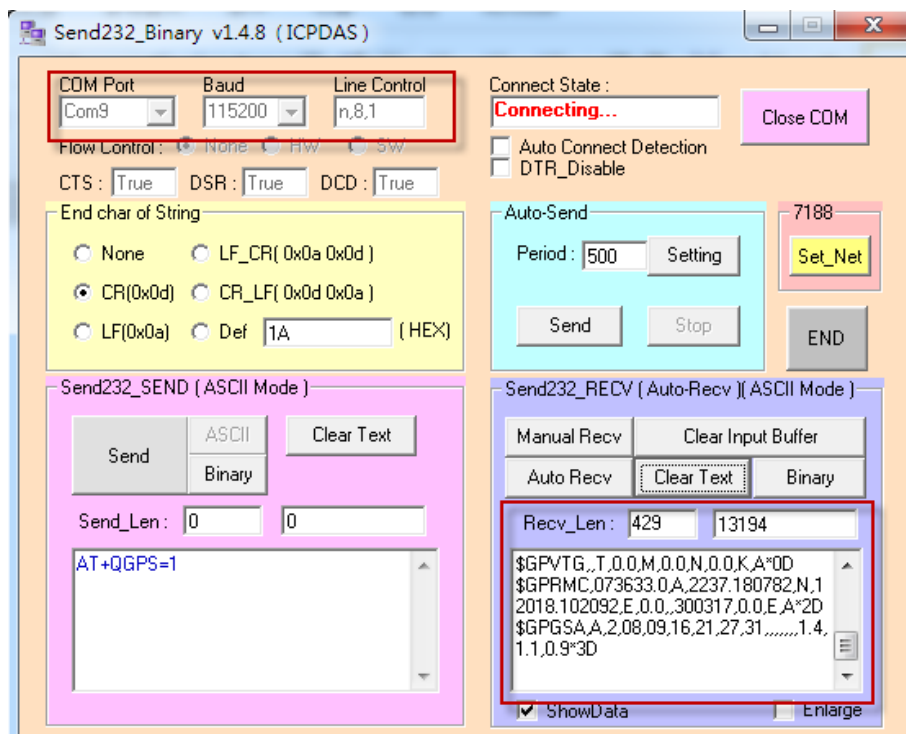


Q02：為何我透過 NMEA Port 通訊，卻無法獲得 GPS 的相關訊息？

A02：NMEA Port預設是不會自動吐出NMEA資料的。我們必須先透過AT Port 下指令: AT+QGPS=1，將Query GPS的功能開啟，於通訊中讀回模組回傳的OK 訊息後，再確認GPS天線已安裝完成，緊接著再開啟I-8213W-4G USB NMEA Port，就會收到GPS的相關資料了。



NMEA Port會自動吐出GPS相關資料:



透過NMEA Port通訊:

