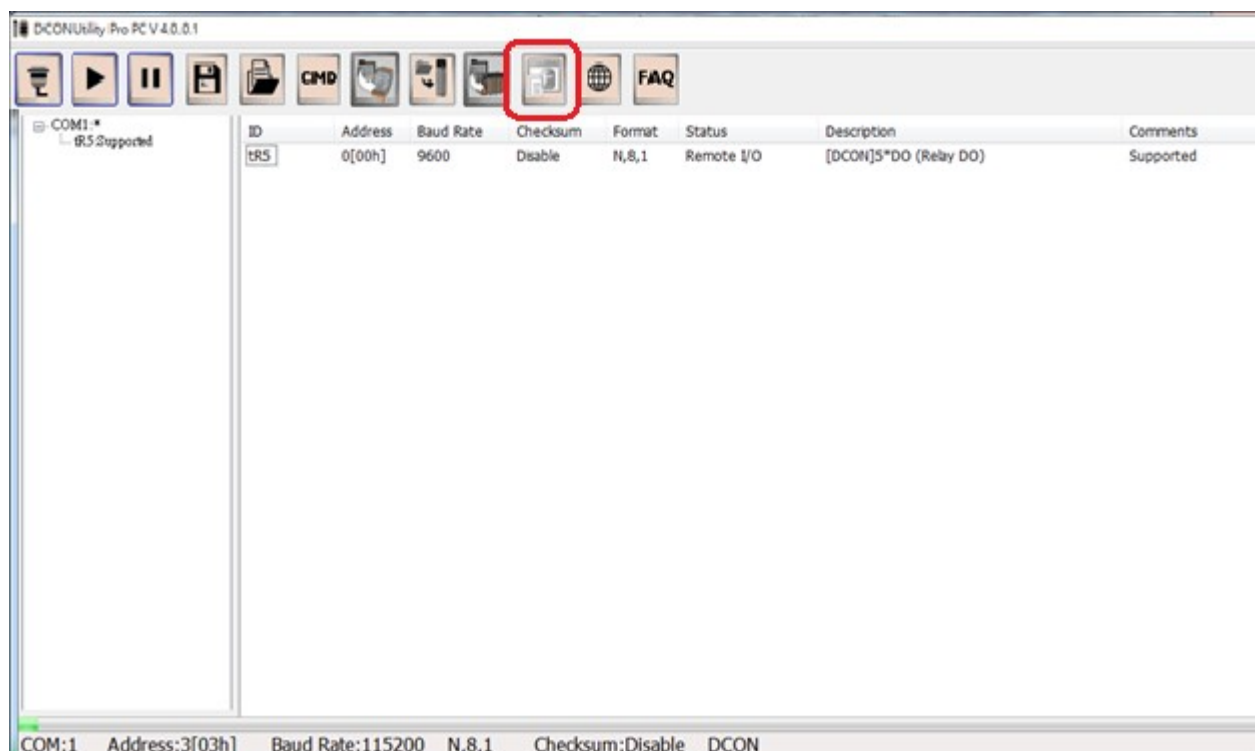


<b>Classification</b>	DCON Utility Pro FAQ				<b>No.</b>	DCON_01_004	
<b>Author</b>	Martin	<b>Version</b>	1.0.1	<b>Date</b>	2020/12/23	<b>Page</b>	1/2

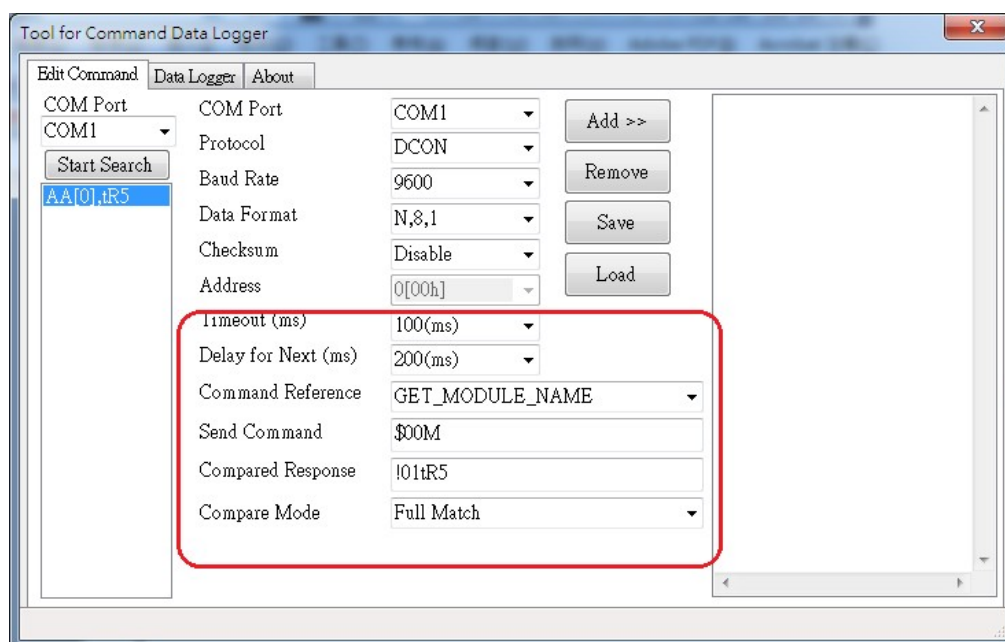
## 如何使用 DCON Utility Pro Data Logger 功能?

DCON Utility Pro 提供簡單易用的資料紀錄器工具讓使用者不用寫程式就能將讀取資料存入檔案，最為後續資料處理使用。操作方式如下

步驟 1: 搜尋模組



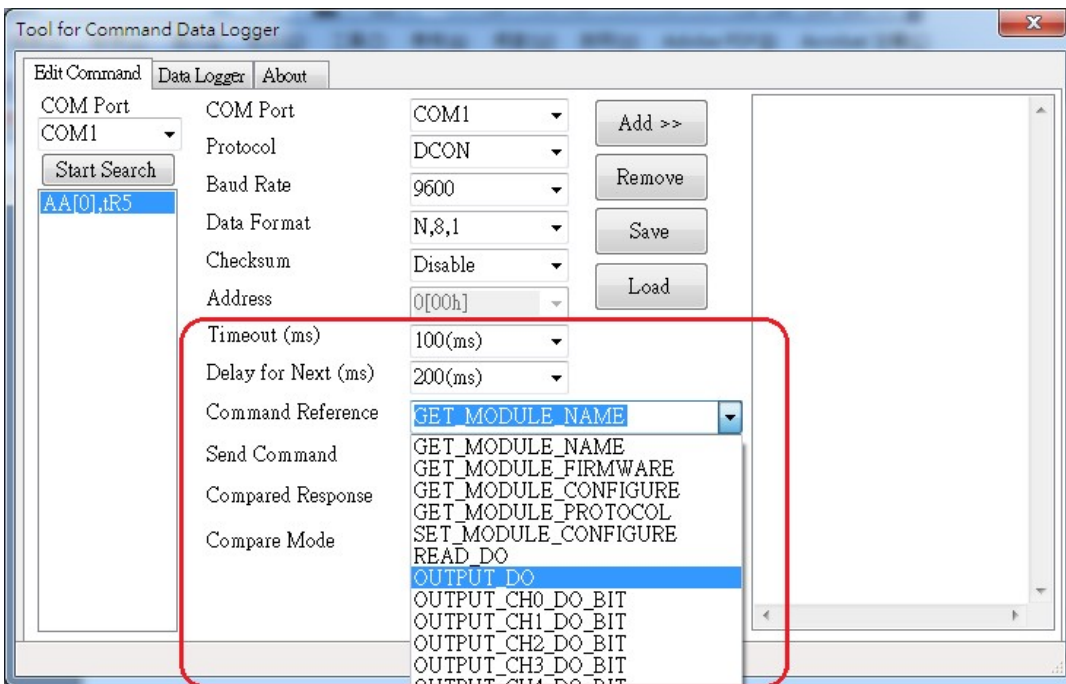
步驟 2: 執行 Data Logger 功能，會發現搜尋到的模組已經出現在清單裡面。點選模組名稱，程式會自動帶入搜尋條件的通訊參數及預設讀取模組名稱的命令。



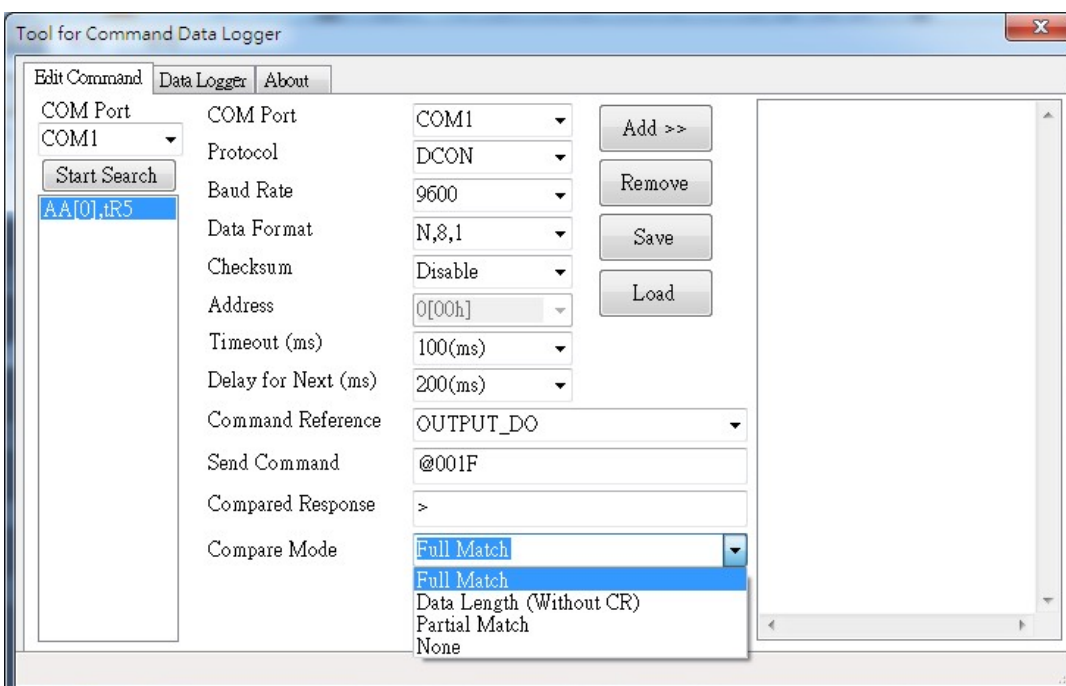
<b>Classification</b>	DCON Utility Pro FAQ				<b>No.</b>	DCON_01_004	
<b>Author</b>	Martin	<b>Version</b>	1.0.1	<b>Date</b>	2020/12/23	<b>Page</b>	2/2

需要編輯項目說明

1. Timeout (ms) : 通訊超時設定
2. Delay for Next (ms): 命令發送後隔多久發送下一個命令
3. Command Reference: 提供選定的模組使用的命令，根據命令名稱提供預設的命令字串。
4. Send Command: 若提供的命令是輸出或是設定命令，可以依實際情況修改命令

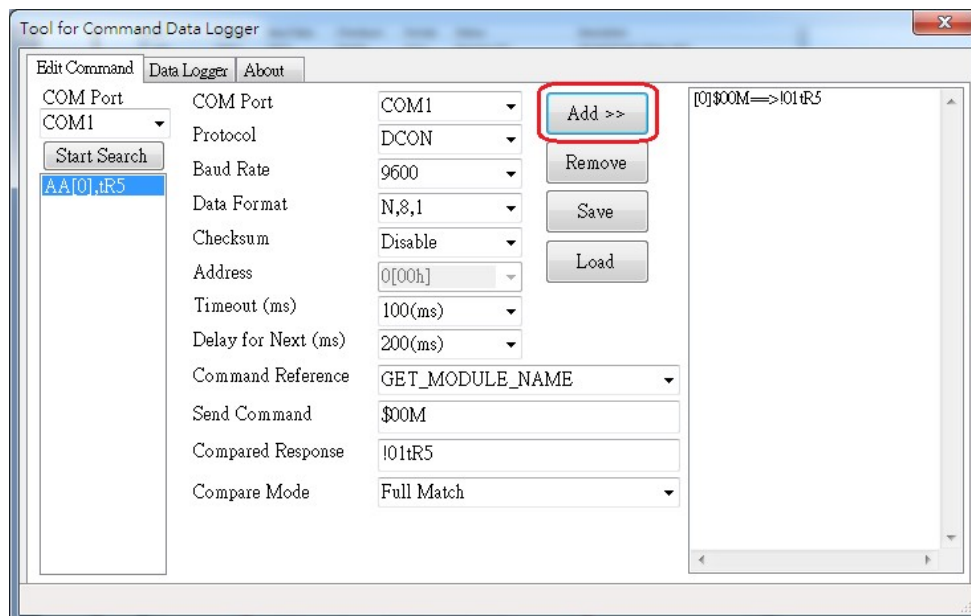


5. Compared Response: 用來比對實際回覆的字串
6. Compared Mode: Full Match (全部符合), Data Length(資料長度, 不算結尾字元), Partial Match(比對部分字串), None (不用比對)

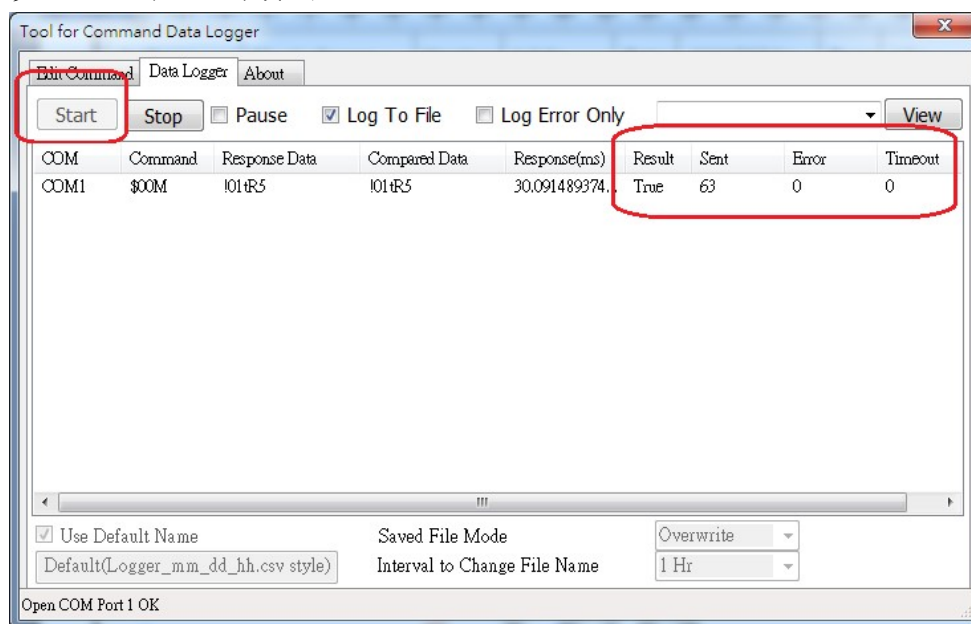


<b>Classification</b>	DCON Utility Pro FAQ				<b>No.</b>	DCON_01_004	
<b>Author</b>	Martin	<b>Version</b>	1.0.1	<b>Date</b>	2020/12/23	<b>Page</b>	3/2

### 步驟 3: 加入命令

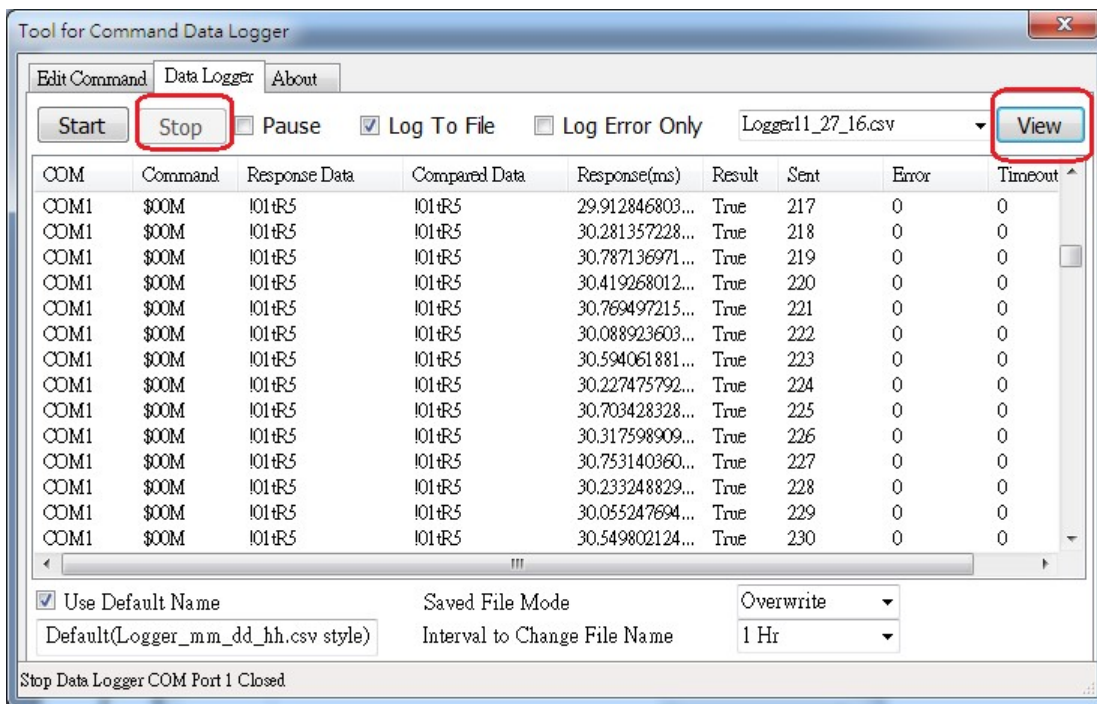


### 步驟 4: 開始記錄資料

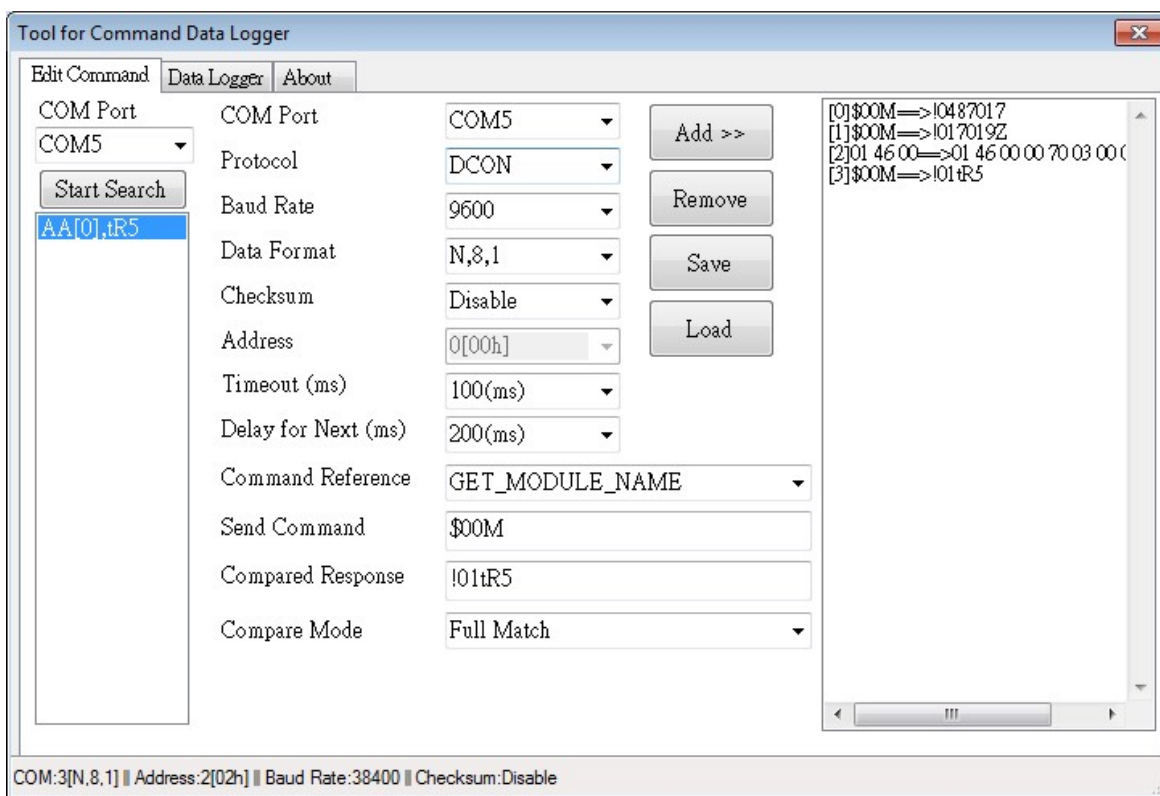


<b>Classification</b>	DCON Utility Pro FAQ				<b>No.</b>	DCON_01_004	
<b>Author</b>	Martin	<b>Version</b>	1.0.1	<b>Date</b>	2020/12/23	<b>Page</b>	4/2

步驟 5: 停止紀錄，並查看資料，由於是存成 \*.csv 檔，可以用 Excel 查看資料



註 1: Data Logger 可以同時讀取多個 COM Port 資料，操作方式也是依序搜尋不同 COM Port 模組，編輯並加入每一個模組的命令後，啟動紀錄功能即可。



<b>Classification</b>	DCON Utility Pro FAQ				<b>No.</b>	DCON_01_004	
<b>Author</b>	Martin	<b>Version</b>	1.0.1	<b>Date</b>	2020/12/23	<b>Page</b>	5/2

註 2: 支援不同通訊協定的命令

