

產品內容

除了本『快速上手指南』外，此產品內容還包括以下這些配件：



WP-9x28-CE7

WP-9228-CE7

WP-9428-CE7

WP-9828-CE7



螺絲起子



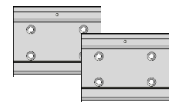
microSD 卡及
micro SD/SD 轉接卡



M3 x 6L 螺絲*8



RJ-45 防水套組



60mm 導軌
固定架 x 2

相關資源

透過泓格科技官網(www.icpdas.com)搜索驅動程式、手冊和產品規格

- 瀏覽器版



- 行動裝置版



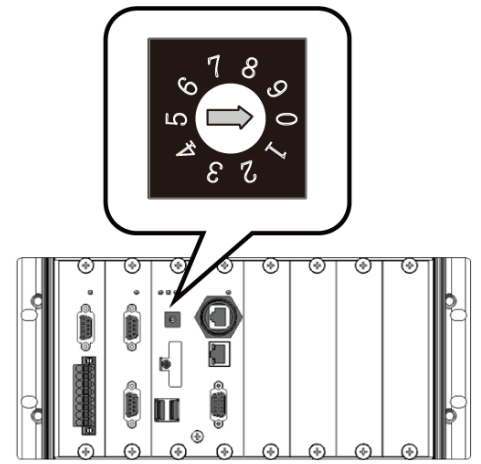
技術支援

service@icpdas.com

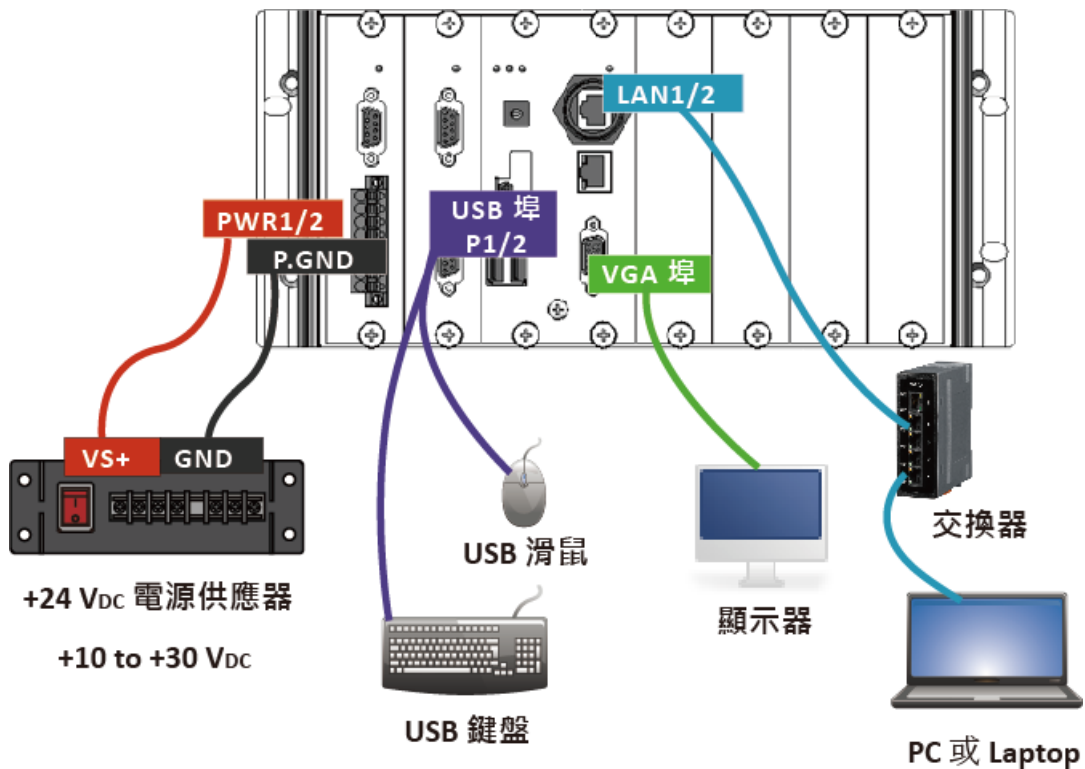
www.icpdas.com

1 設定啟動模式

在開始任何安裝之前，請先確認旋轉式按鈕的位置在『0』。

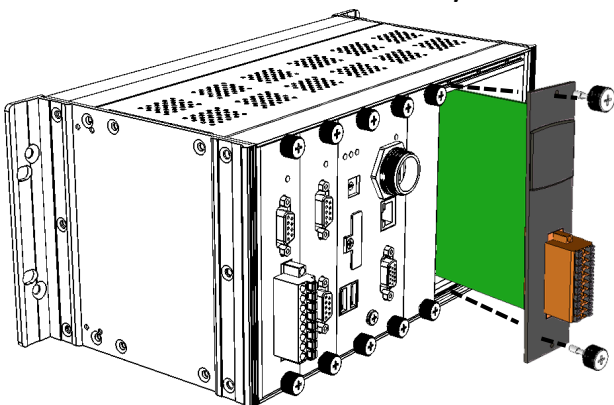


2 設置電源及連接 PC 和螢幕



3 插入 I/O 模組

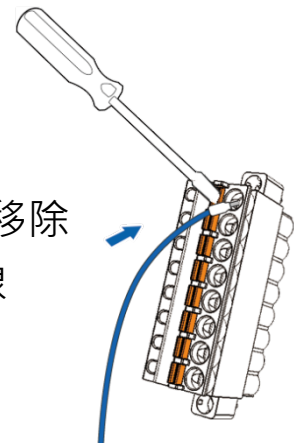
WP-9x28-CE7 具有 2/4/8 I/O 擴充插槽，可支援 I-9K 及 I-97K 系列 I/O 模組。



連接或移除 I/O 接線

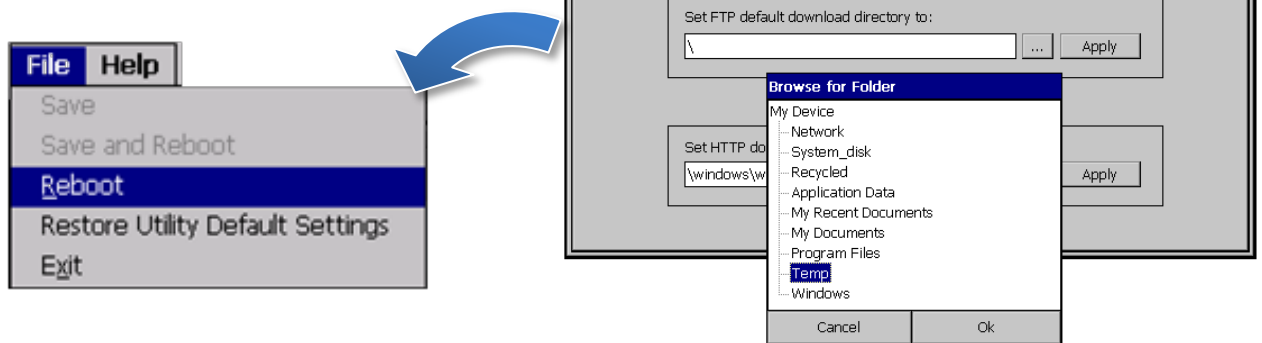
1. 使用螺絲起子螺壓住橘色接線橫桿夾。

2. 插入或移除 I/O 接線



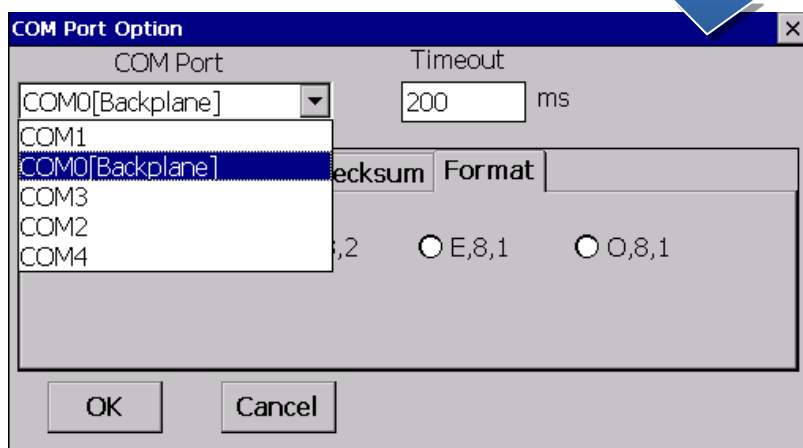
4 使用 PAC Utility 管理 WP-9x28-CE7

- 1) 執行桌面上的 PAC Utility。
- 2) 設定 IP 位址 (DHCP)、FTP 伺服器、自動執行檔...等功能。
- 3) 於 File 選單中選取 Reboot 來重啟 WP-9x28-CE7 使設定生效。



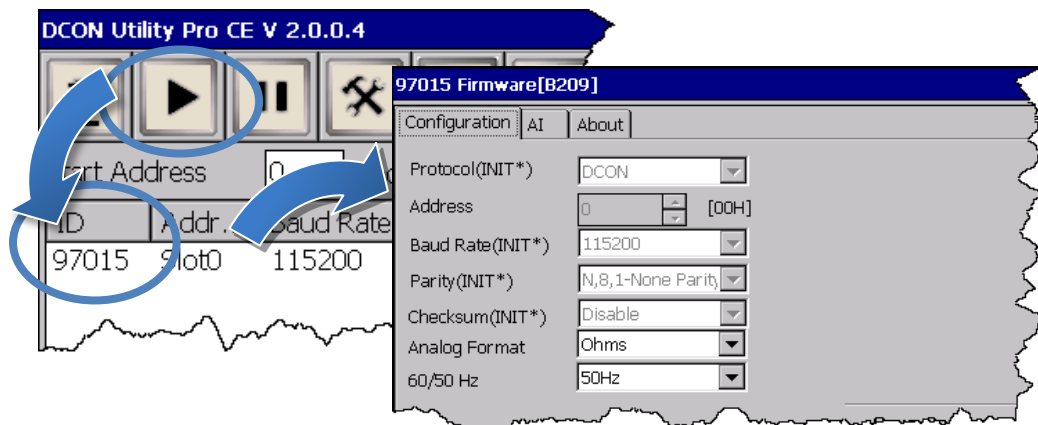
5 使用 DCON Utility Pro 設定 I/O 模組

- 1) 執行桌面上的 DCON Utility Pro。
- 2) 點選  按鈕。
- 3) 設定通訊參數。



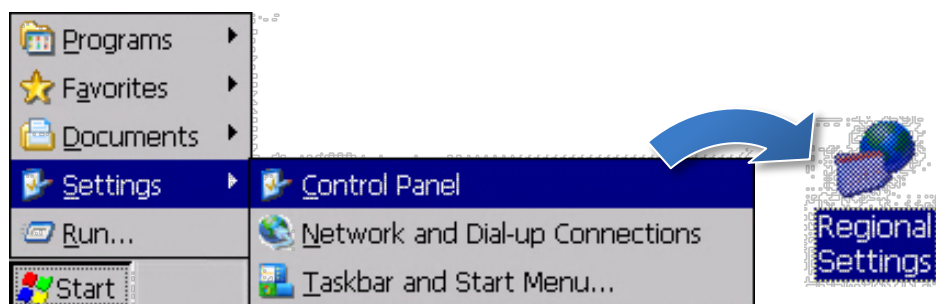
4) 點選  按鈕。

5) 於清單中點選模組名稱，進入設置畫面進行模組的設定。

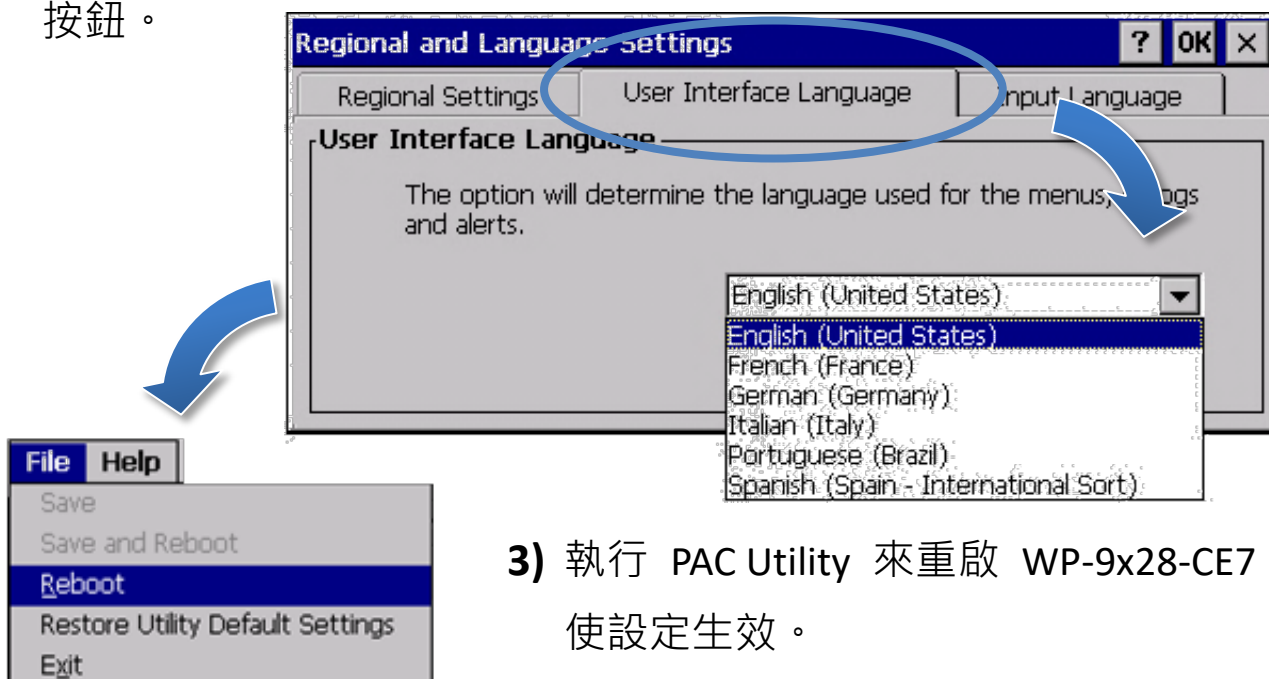


6 變更使用者介面語系

1) 點選 Start 選單，指向 Settings，點選 Control Panel，然後再點選 Regional Settings 選項。



2) 點選 User Interface Language 頁籤，選取您的使用語系後，點選 OK 按鈕。



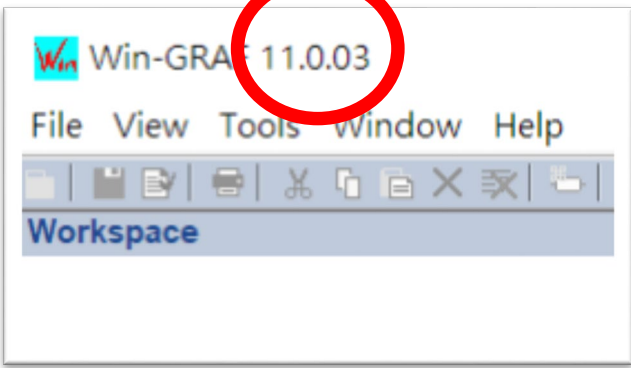
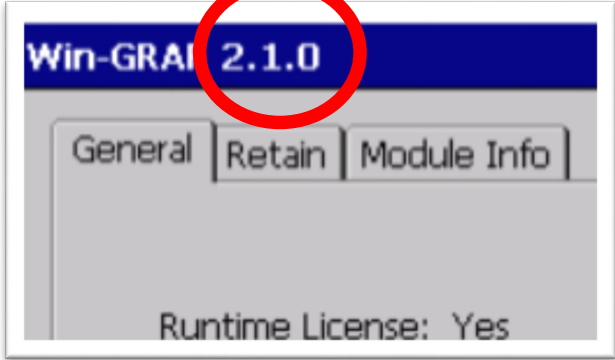
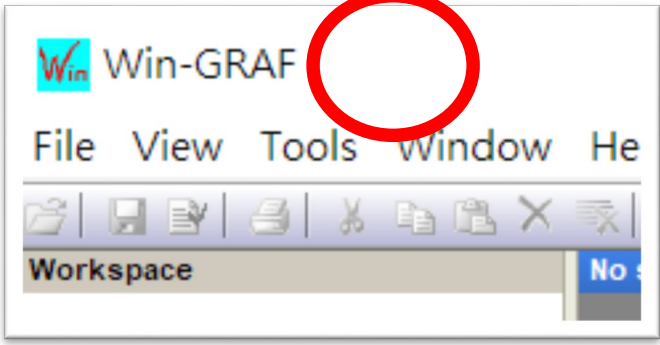
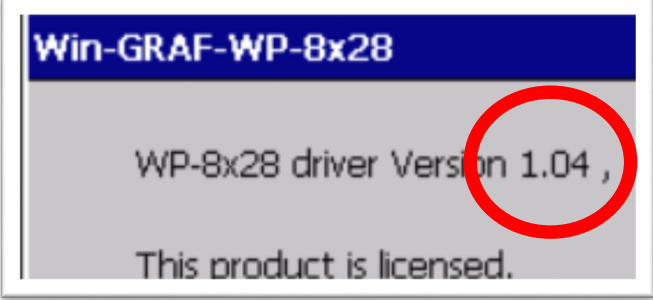
3) 執行 PAC Utility 來重啟 WP-9x28-CE7 使設定生效。

7 版本檢查

Workbench 和 Runtime 版本有搭配的規則：

- **Workbench 11.0** 搭配的版本為 **Runtime Ver. 2.xx** (出廠預設)
- Workbench **1.08** 搭配的版本為 Runtime Ver. **1.xx**

檢查方法如下：

<p>Workbench 11.0</p> 	<p>Runtime Ver. 2.xx</p> 
<p>Workbench 1.08</p> <p>※舊版紅圈處不會顯示版本號</p> 	<p>Runtime Ver. 1.xx</p> 

注意：出貨的 Win-GRAF Runtime 必須搭配 Win-GRAF Workbench V11 版 (或以上)。

8 下載新版的 Win-GRAF Workbench V11

輸入『win-graf』在泓格首頁的關鍵字搜尋框裡。找到『軟體下載』頁籤並且點選下載 Win-GRAF Workbench 最新安裝版本。

名稱	版本	檔案日期	下載連結
Win-GRAF Workbench 軟體	11.0.03	2023-01-12	安裝檔

9 回復舊版 Win-GRAF Runtime (1.xx)

Win-GRAF runtime (2.xx) 不完全支援由 Win-GRAF Workbench 1.08 版編譯的檔案，且目前並沒有進行相容性的開發計畫。如需回復舊版軟體，請自行下載並復原 PAC 的 **Win-GRAF runtime 1.xx** 的版本。

回復至舊版方式如下：

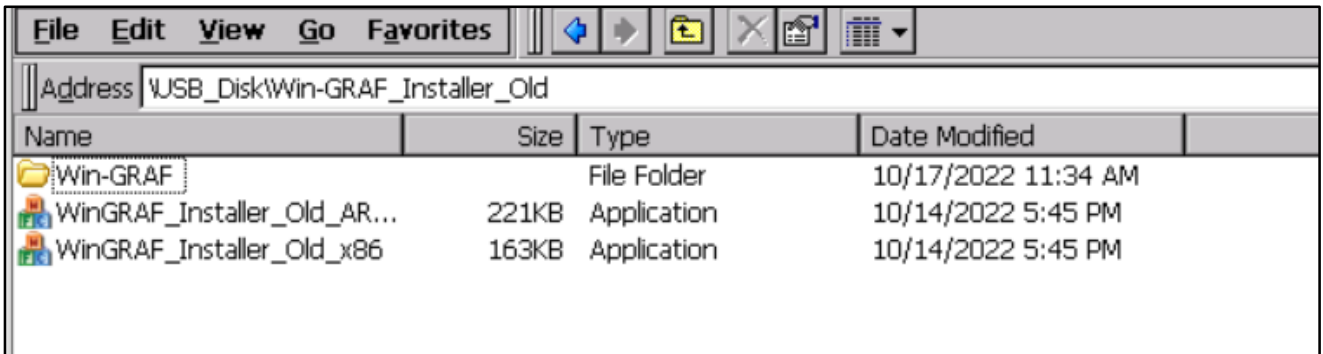
- 1) 將步驟 5 的頁籤往下卷到底並點擊『舊版 Workbench 軟體與驅動程式下載』開啟表格。

舊版Workbench軟體與驅動程式下載:		
名稱	檔案日期	下載連結
Workbench 1.08	2015-07-28	安裝檔
VP-x2x8-CE7	2018-11-04	
WP-5238-CE7	2018-11-14	
WP-8x28-CE7	2019-04-18	驅動程式
WP-9x28-CE7	2020-09-01	
XP-8x28-CE6	2018-07-26	

- 2) 點選『驅動程式』，複製舊版 **Win-GRAF_Installer_Old.Zip** 到隨身碟或者 micro SD 卡內，並解壓縮。

3) 安裝 Runtime

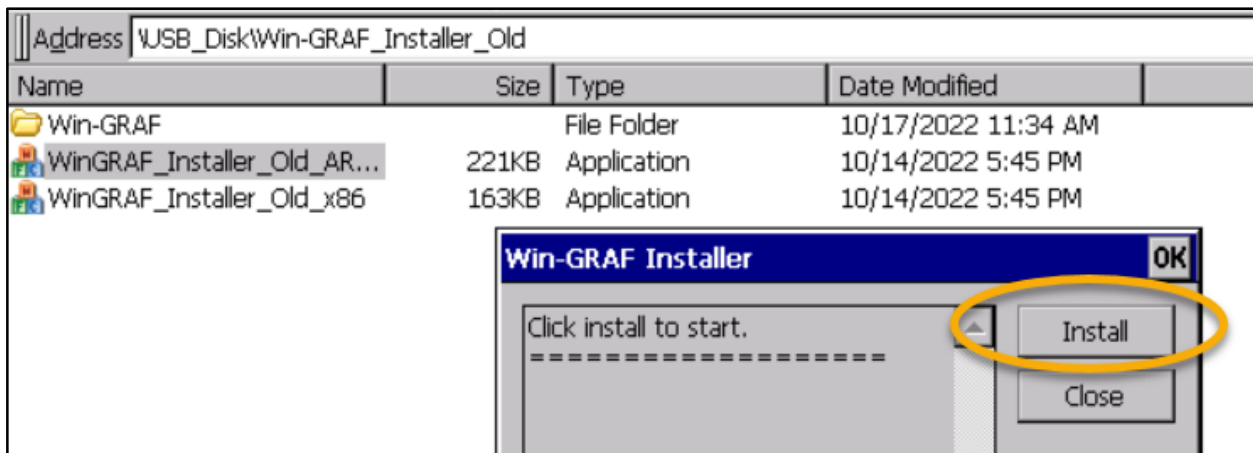
在 PAC 上的隨身碟或 micro SD 找到“ Win-GRAF_Installer_Old”目錄，如下方截圖所示：

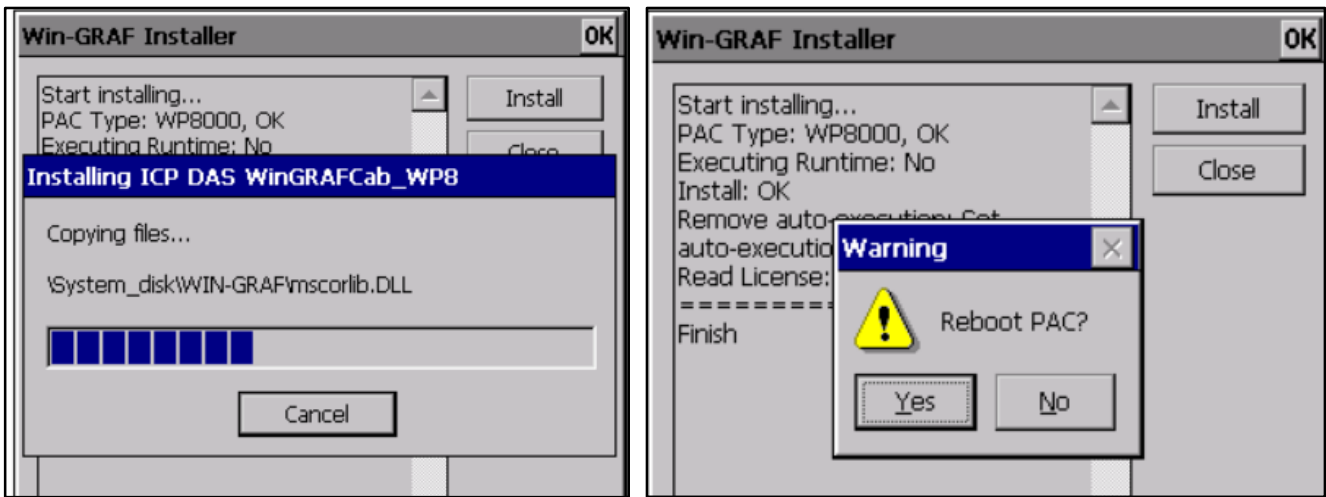


此處因應不同的 CPU 故需選擇不同的執行檔：

- **XP-8x28-CE6** 系列：請選擇 “WinGRAF_Installer_Old_**x86**.exe”
- **WP-9xx8-CE7**、**WP-8x28-CE7**、**WP-5238-CE7**、**VP-x2x8-CE7** 系列型號：請選擇 “WinGRAF_Installer_Old_**ARM**v4l.exe”

更新成功後，需重新啟動 PAC。





10 乙太網路通訊埠(Port)設定

Win-GRAF Runtime (2.xx) 以上的版本，可支援乙太網路通訊埠設定。建議維持預設值為 **1100**。設定後必須重新啟動 Win-GRAF Runtime 才會生效

