



# VP-1238-CE7 快速上手指南

v1.1, Jan. 2018

## 產品內容

除了本『快速上手指南』外，此產品內容還包括以下配件：



VP-1238-CE7



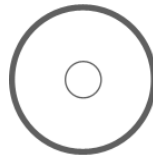
RJ-45 防水組件



microSD card 卡及  
micro SD/SD 轉接卡



觸控筆



Win-GRAF &  
軟體工具光碟



螺絲起子



固定鋁件 \* 4



M4 x 30L 螺絲 \* 4

## 技術支援

Win-GRAF 使用手冊 (CD:\napdos\win-graf>manual\)

<http://ftp.icpdas.com/pub/cd/win-graf-pac-cd/napdos/win-graf/manual/>

Win-GRAF 網站

[http://www.icpdas.com/root/product/solutions/softplc\\_based\\_on\\_pac/win-graf/win-graf\\_tc.html](http://www.icpdas.com/root/product/solutions/softplc_based_on_pac/win-graf/win-graf_tc.html)



# 1 啟動 ViewPAC

- 1) 確認旋轉式開關位於 0 的位置。
- 2) 將電源供應器的正極 與 負極，分別連接到 ViewPAC 的 PWR 端 與 P.GND 端。



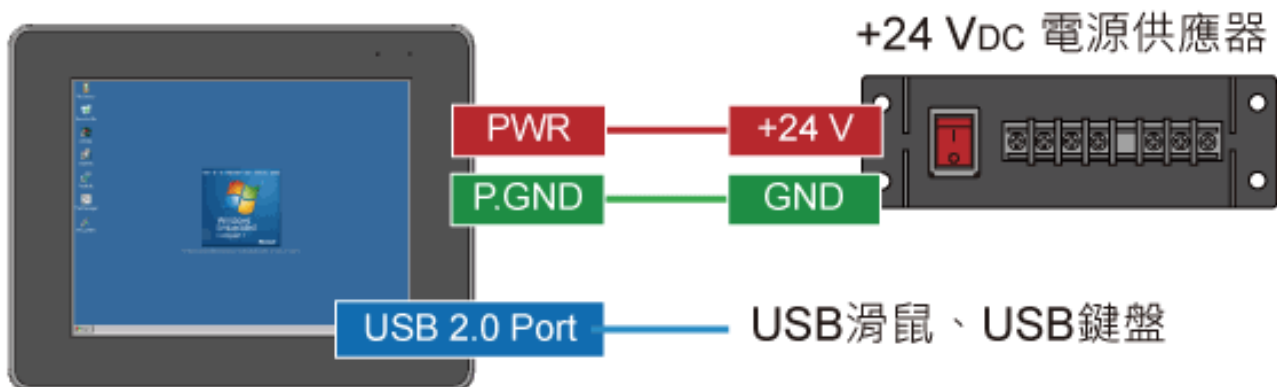
電源的輸入電壓範圍： $+12 \sim +48 \text{ V}_{\text{DC}}$ 。

---

- 3) 將 USB 滑鼠/鍵盤，連接到 ViewPAC 的 USB 埠端。



將旋轉式開關轉動至 0 的位置

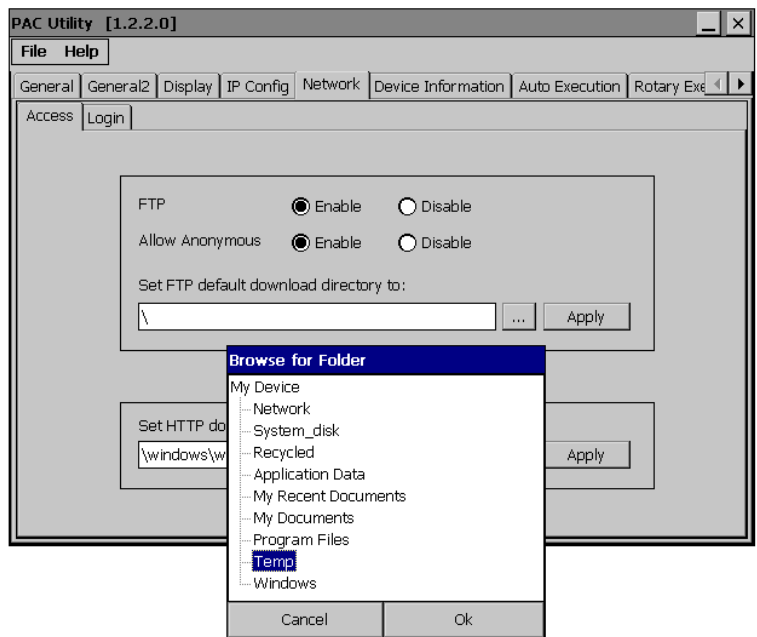


- 4) 開啟 ViewPAC。

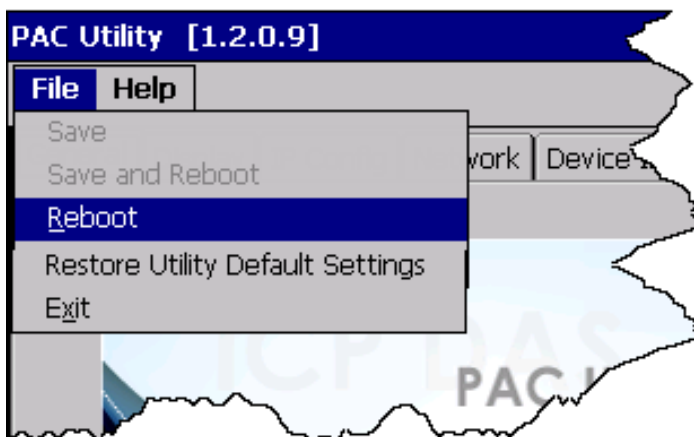
## 2 使用 PAC Utility 管理 ViewPAC

PAC Utility 提供使用者快速輕鬆地管理及設定 ViewPAC。

1) 執行位於桌面上的 PAC Utility。



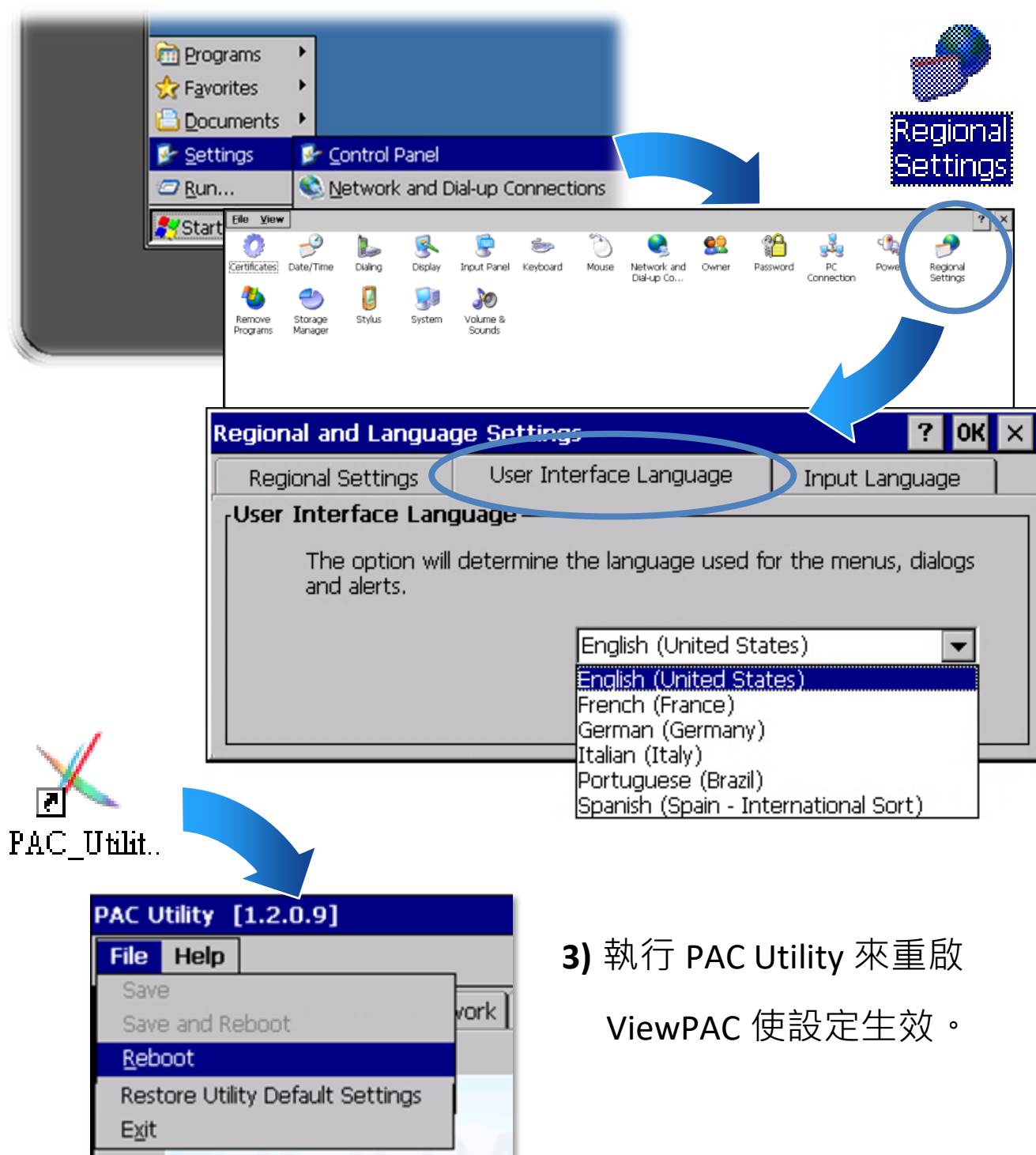
2) 設定 IP 位址 (DHCP)、  
FTP 伺服器、自動執行檔  
...等功能。



3) 重啟 ViewPAC 使設定  
生效。

### 3 變更使用者介面語系

- 1) 點選 Start 選單，指向 Settings，點選 Control Panel，然後再點選 Regional Settings 選項。
- 2) 點選 User Interface Language 標籤，選取語系，再點選 OK 按鈕。



- 3) 執行 PAC Utility 來重啟 ViewPAC 使設定生效。