

Classification	Win-GRAF Chinese FAQ						
Author	Spike Huang	Version	1.0.0	Date	2016,6	Page	1 / 9

## 如何在 Win-GRAF PAC 建立自己的 Function 與 Function Block 及 函式庫專案(Library Project)?

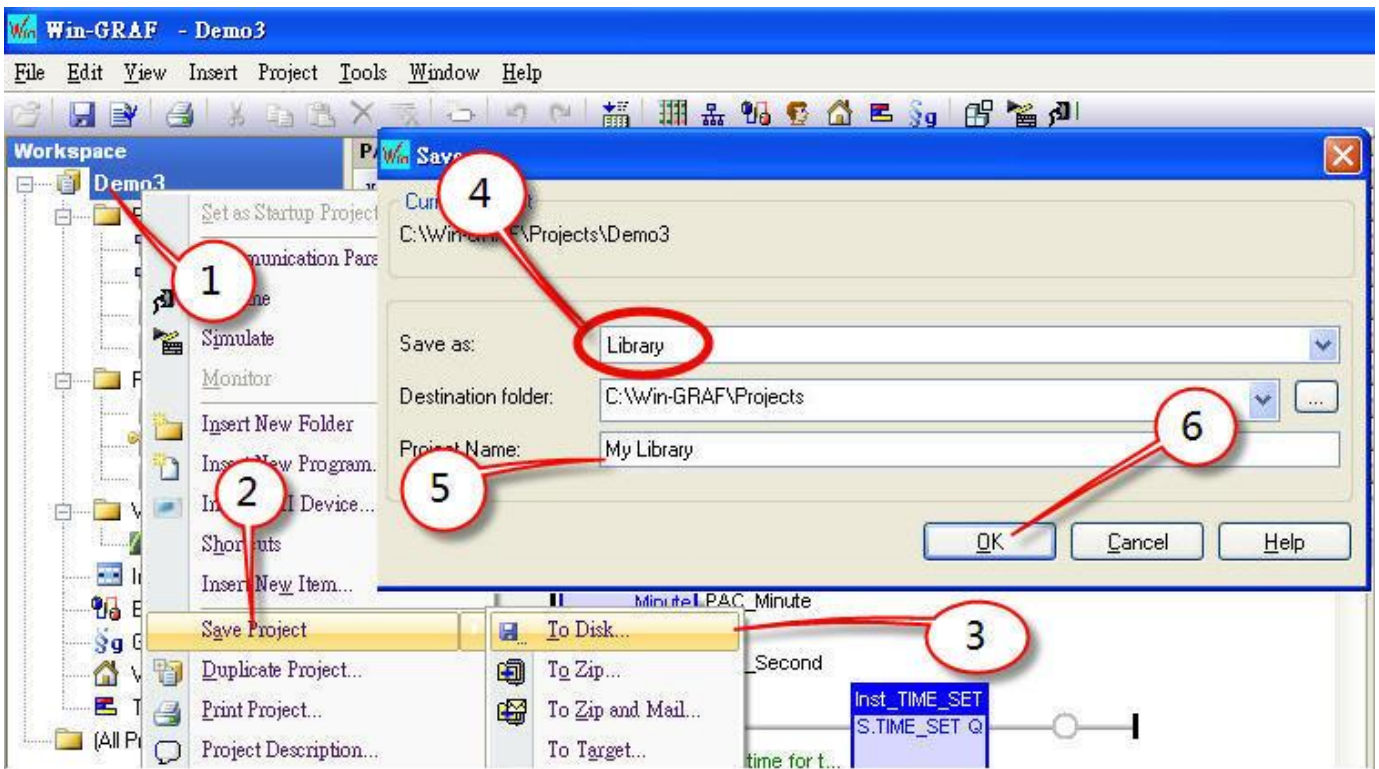
此文件將介紹如何使用 Win-GRAF，把現有專案 (Project) 內的 Function 和 Function Block 存進函式庫專案 (Library Project) 或開啟一個新的 Library Project。

### 1.1. 建立一個新的 Library Project

以下說明有兩種建立方式

- 以現有的 Project 儲存成 Library Project

首先開啟 Win-GRAF，開啟原有的 Project 檔(此例: Demo3)，右鍵點選 Project 名稱 > Save Project > To Disk，選擇 Save as Library 類型，命名你的新 Project 名稱(此例:My Library)，然後按 OK 儲存。



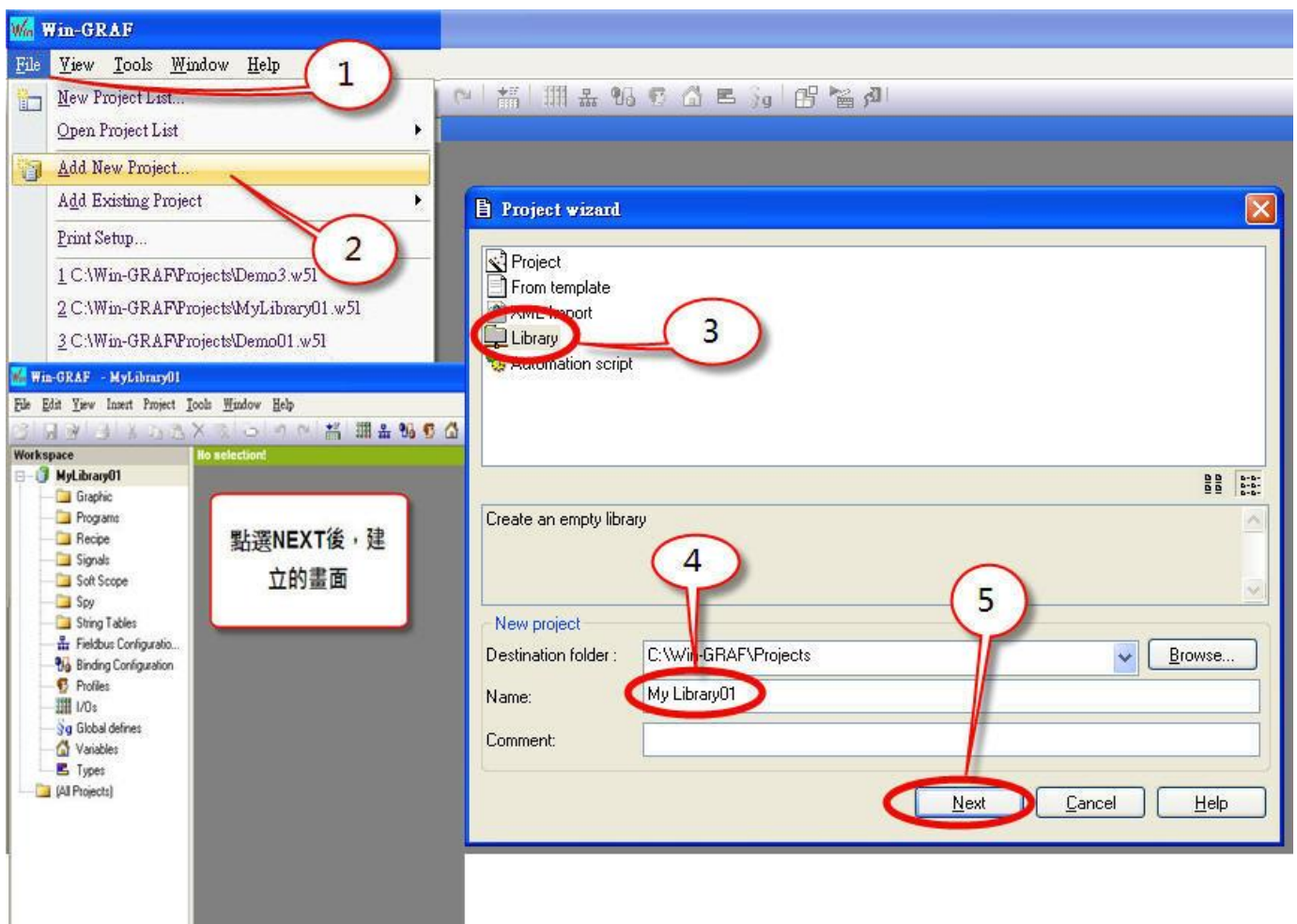
Classification	Win-GRAF Chinese FAQ							
Author	Spike Huang	Version	1.0.0	Date	2016,6	Page	2 / 9	

從有資料 Project 裡面轉存類型為 Library Project 的方法:

## ● 新增一個 Library Project

另一種是新增 Project 的方法，首先開啟 Win-GRAF，點選功能表的

File > Add New Project，選擇類型為 Library Project，命名你的新 Project 名稱(此例:My Library01)，再點選 NEXT，就建立完你的 Library Project。

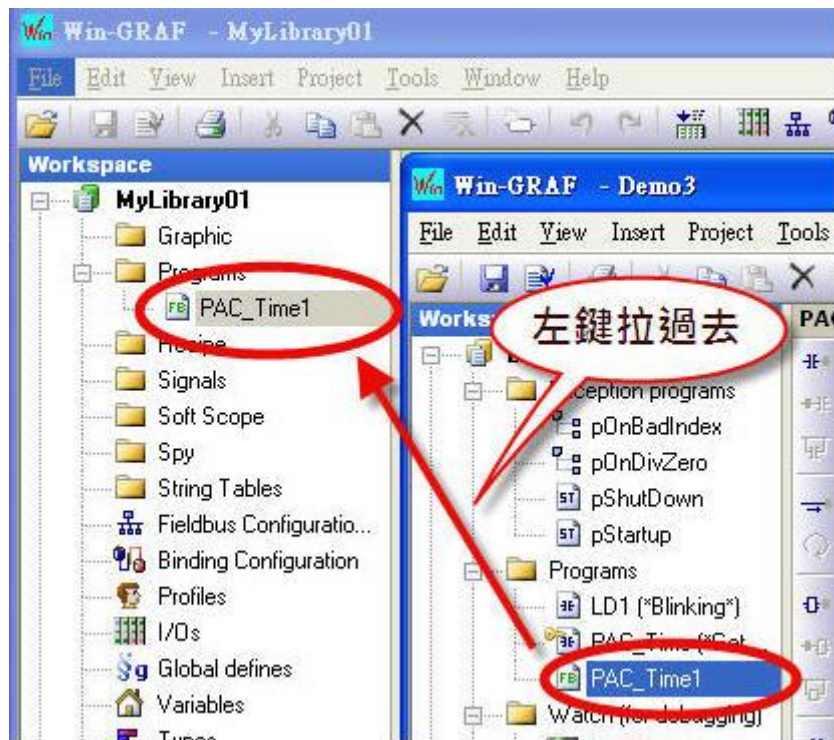


Classification	Win-GRAF Chinese FAQ						
Author	Spike Huang	Version	1.0.0	Date	2016,6	Page	3 / 9

## 1.2. 加入 Function 和 Function Block

### ● 把 Function 和 Function Block 從原 Project 複製到 Library Project

首先開啟 2 個 Win-GRAF 程式，一個 Win-GRAF 開啟你的 Project，一個 Win-GRAF 開啟 Library Project，Library Project 左上會有 1 個綠色的 LOGO 區分出來，之後可以從你原本 Project 裡複製需要的資料到 Library Project 內。



Classification	Win-GRAF Chinese FAQ						
Author	Spike Huang	Version	1.0.0	Date	2016,6	Page	4 / 9

## ● Library Project 內新建立 Function 和 Function Block

首先開啟 Win-GRAF 程式，開啟 Library Project，對 Programs 右鍵點開，點選 Insert New Program，命名你的新 Function 名稱(此例:PAC\_Time2)，選擇你要的語法，再點選 UDFB(使用者自訂)，再按下確定，就會新增出一個 Function 和 Function Block。

The screenshot illustrates the process of creating a new function block in Win-GRAF. It is divided into two parts showing the steps from menu navigation to the final workspace state.

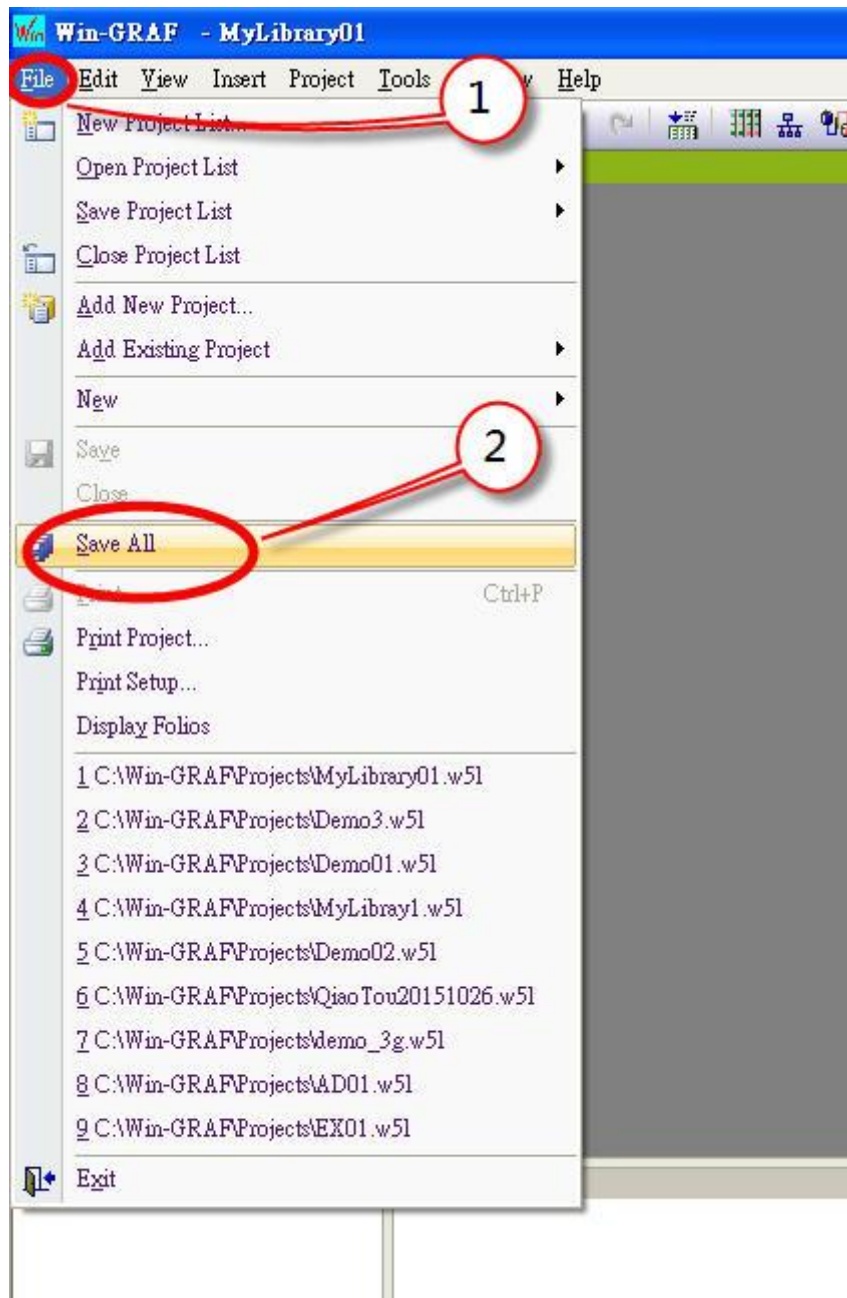
- 1**: Right-click on the 'Programs' folder in the workspace tree. A callout box says '右鍵點開' (Right-click).
- 2**: Select 'Insert New Program...' from the context menu.
- 3**: In the 'New program' dialog, enter 'PAC\_Time2' in the 'Name' field.
- 4**: Select 'LD - Ladder Diagram' from the 'Programming language' list.
- 5**: Select 'UDFB (User Defined Function Block)' under the 'Execution style' section.
- 6**: Click the '確定' (OK) button.

The final workspace shows the newly created 'PAC\_Time2' function block added to the 'Programs' folder. A callout box at the bottom says '加入後的畫面' (Screenshot after adding).

Classification	Win-GRAF Chinese FAQ						
Author	Spike Huang	Version	1.0.0	Date	2016,6	Page	5 / 9

## ● 儲存 Library Project

點選 File > SAVE All > 保存你的 Library Project 。

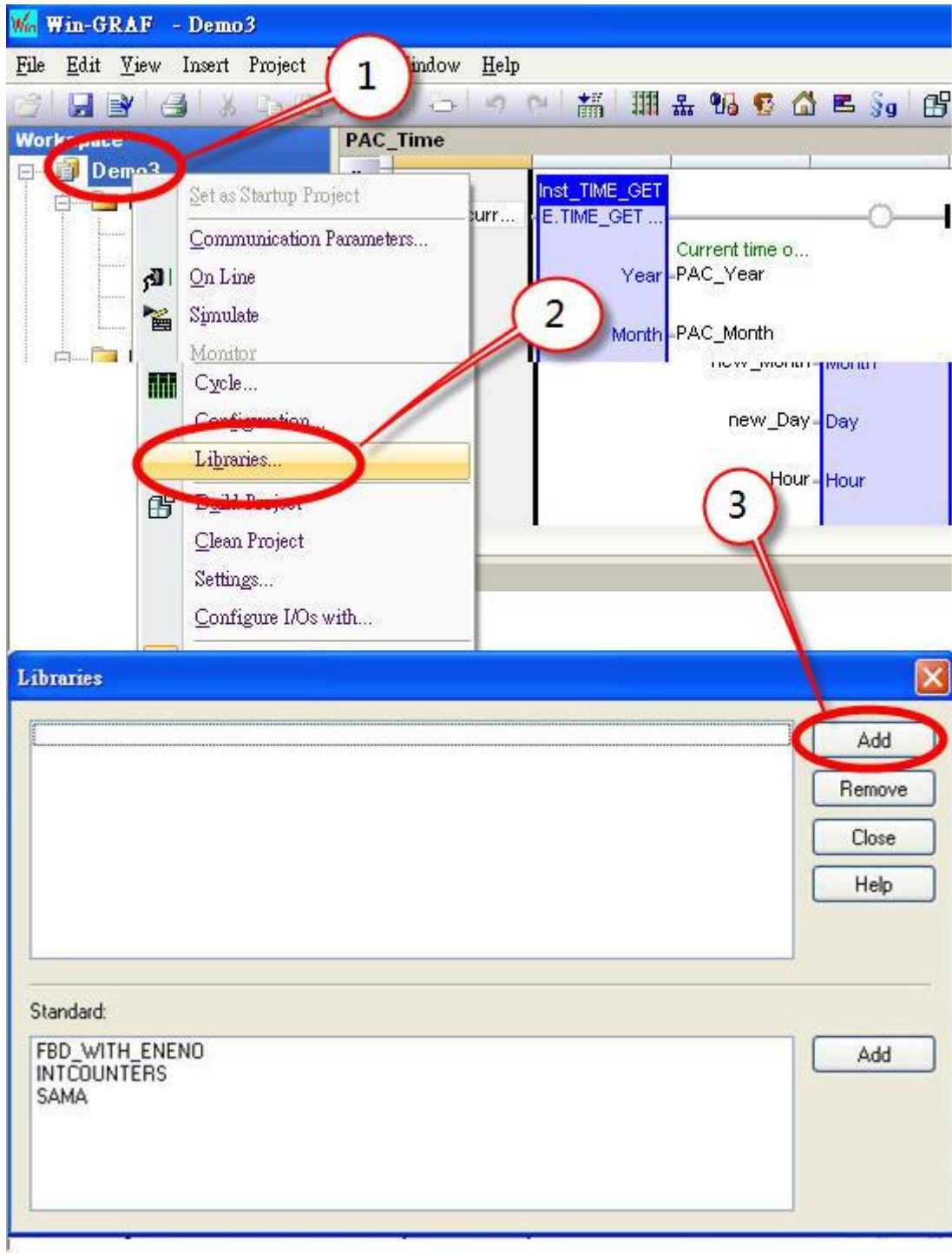


Classification	Win-GRAF Chinese FAQ							
Author	Spike Huang	Version	1.0.0	Date	2016,6	Page	6 / 9	

### 1.3. 現有專案裡加上 Library Project

#### ● 加入 Library Project

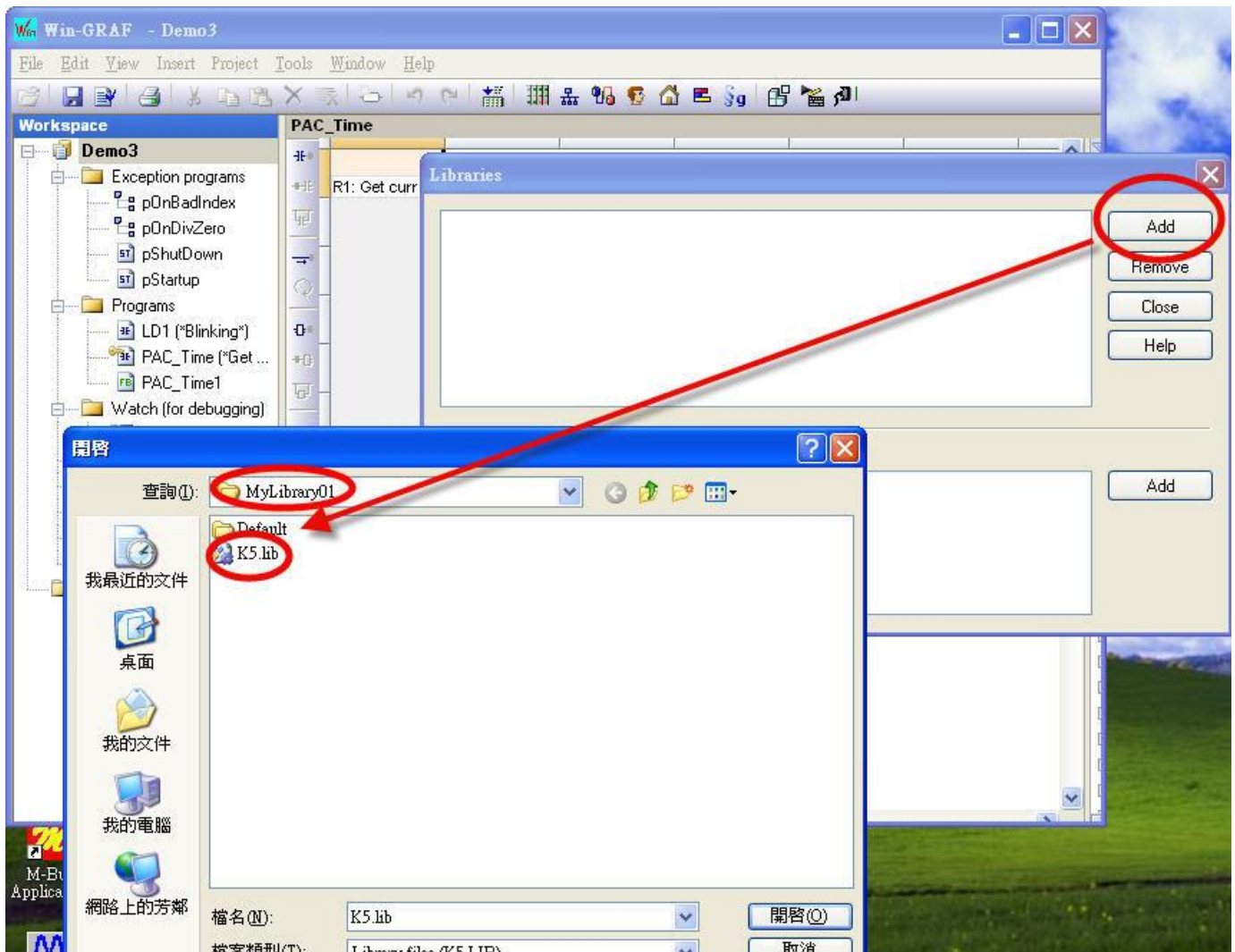
首先開啟 Win-GRAF 再打開你的 Project，滑鼠右鍵點取 Project 名稱，點取 Library，再開啟的“Library”視窗點選 add。



Classification	Win-GRAF Chinese FAQ						
Author	Spike Huang	Version	1.0.0	Date	2016,6	Page	7 / 9

## ● 開啟 Library Project 的方式

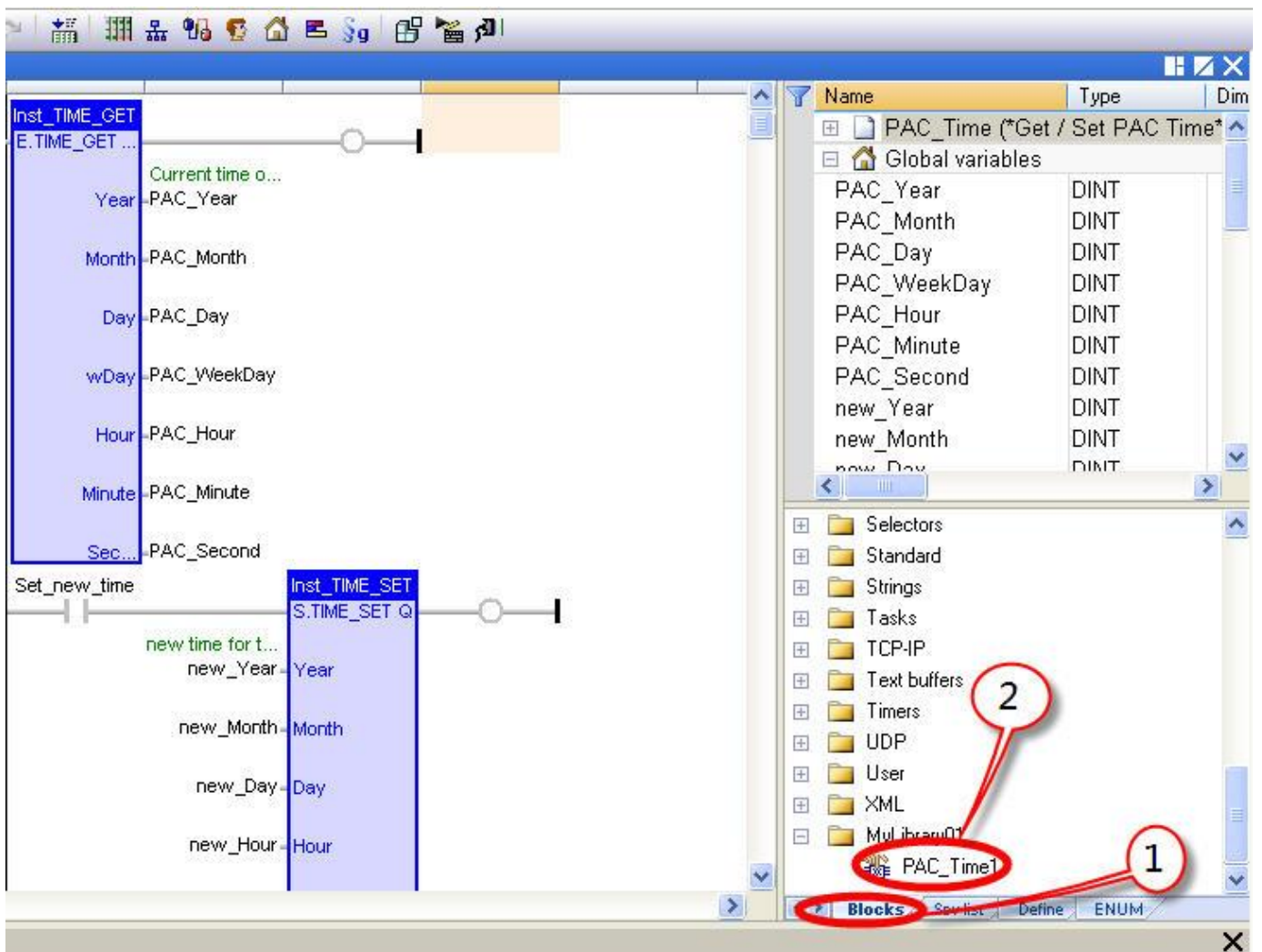
在開啟的視窗尋找你的 Win-GRAF 資料夾以及 Project 資料夾，選擇你的 Library Project (此例: MyLibrary01) > 點選 “K5.lib”。



Classification	Win-GRAF Chinese FAQ							
Author	Spike Huang	Version	1.0.0	Date	2016,6	Page	8 / 9	

## ● 確認是否已加入 Library Project

加入後在 Blocks 會出現你新增的 Library Project，點開後有你之前所新增的 Function 和 Function Block。



點選連結查看更多 Win-GRAF FAQ:

<https://www.icpdas.com/en/faq/index.php?kind=273#840>