

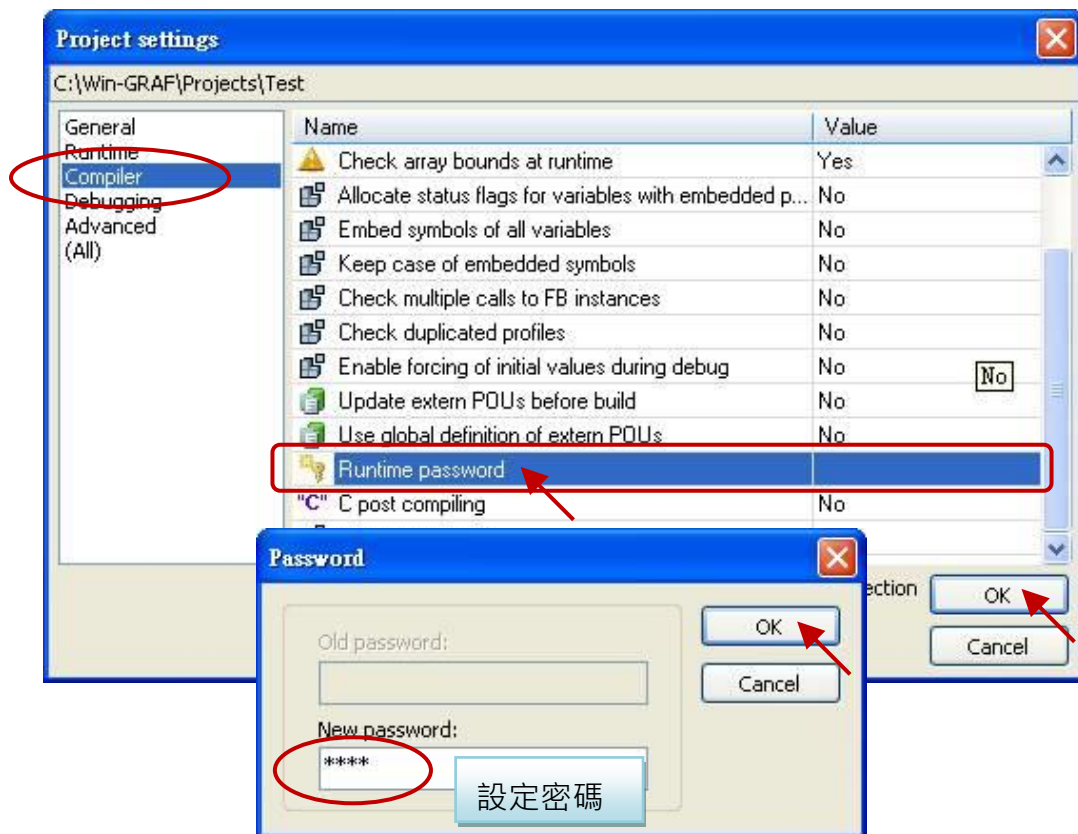
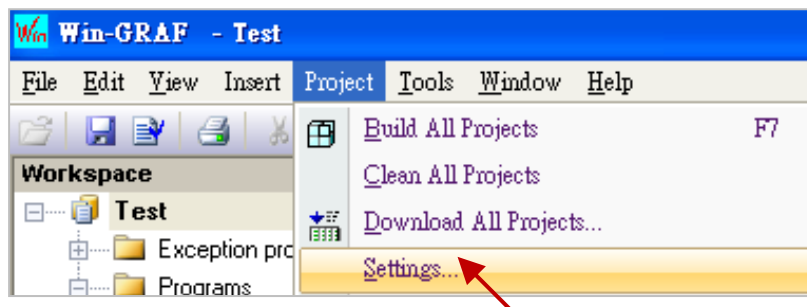
| | | | | | | | | |
|----------------|--------------------------|---------|-------|------|----------|------|-------|--|
| Classification | Win-GRAF Chinese FAQ-005 | | | | | | | |
| Author | Raven Liu | Version | 1.0.0 | Date | 2015, 11 | Page | 1 / 2 | |

如何設定 PAC 的密碼?

點選連結查看更多 [Win-GRAF FAQ](#)

為了避免 PAC 內正在運行的重要程式，被某一台 PC 連線並任意的更動或停止運行，您可為 PAC 設定一組密碼來防止未經授權的操作。

1. 滑鼠點選功能表 "Project" > "Settings" 開啟設定視窗。
2. 滑鼠雙擊 "Compiler" 內的 "Runtime password" 項目，並設定密碼 再點選 "OK" 完成設定。



| | | | | | | | |
|----------------|--------------------------|---------|-------|------|----------|------|-------|
| Classification | Win-GRAF Chinese FAQ-005 | | | | | | |
| Author | Raven Liu | Version | 1.0.0 | Date | 2015, 11 | Page | 2 / 2 |

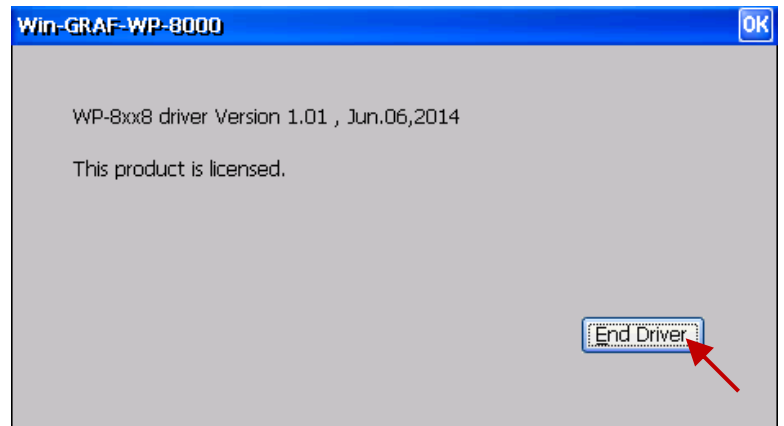
3. 點選功能表 "Project" > "Build All Projects" 再次編譯程式 (如上圖) , 並將目前的專案下載到 PAC 中即完成設定。下次執行 "On Line" 連線時 , 將會要求輸入密碼。



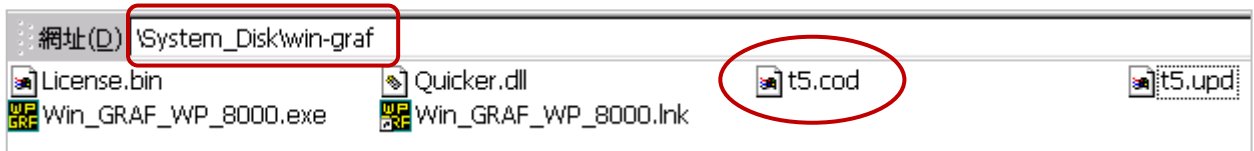
注意: 啟用密碼後 , 請務必記得您所設置的密碼 , 否則日後您將無法連上 PAC 。

唯一的解決方法:

1. 將 PAC 接上 USB 滑鼠與螢幕。
2. PAC 中 , 開啟 Win-GRAF Driver 並執行 "End Driver" 。
(若不熟悉 , 可參考 FAQ-002 - 1.3 節)



3. 將 \System_Disk\win-graf 內的 "t5.cod" 檔案重新命名 (例如: "t5.cod1") 或刪除後 , 再將 PAC 重新開機。



如此 , PAC 內將變成 "No application" , 此時 Win-GRAF Workbench 可再重新下載應用程式。

