

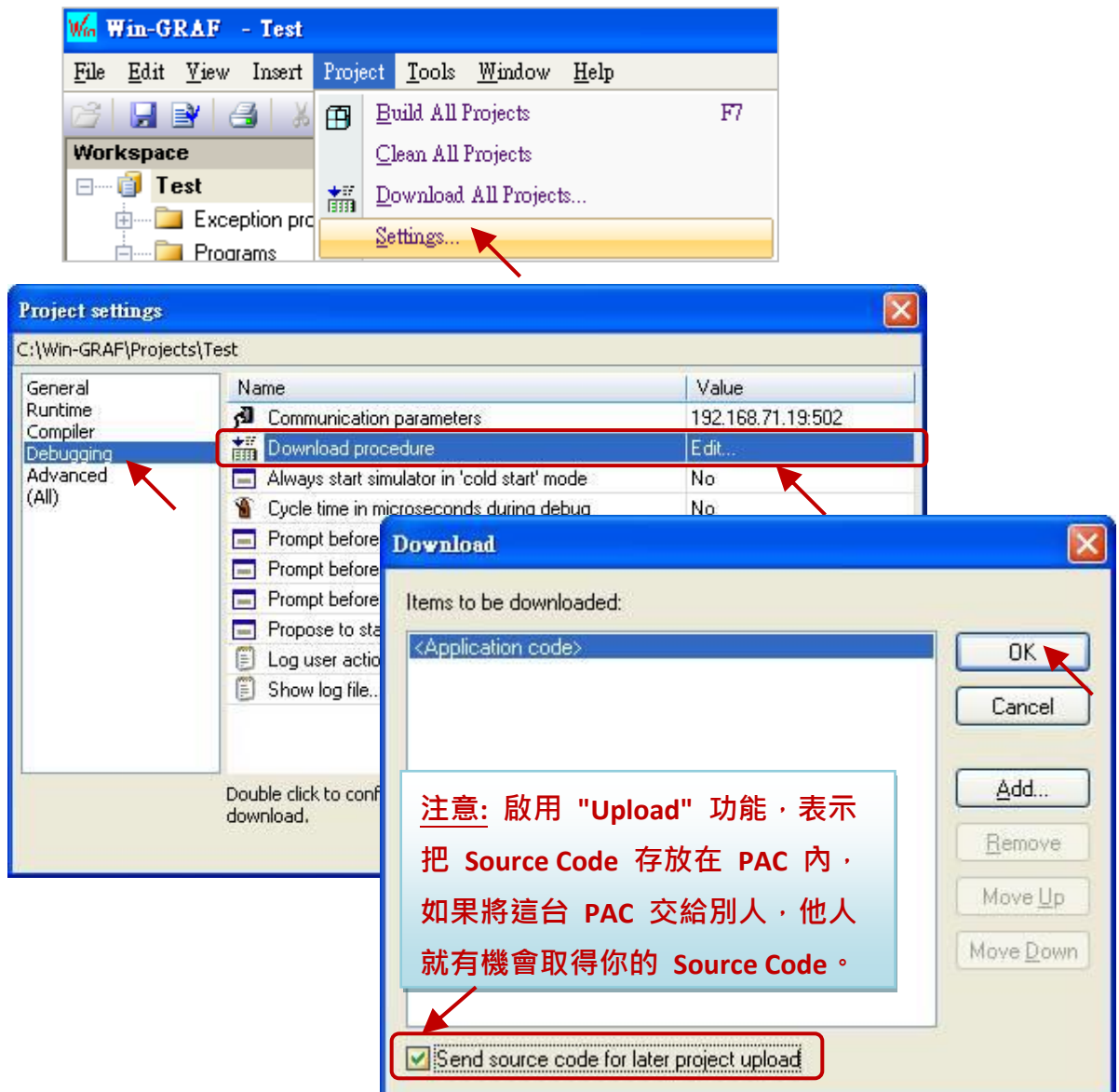
Classification	Win-GRAF Chinese FAQ-004							
Author	Grady Dun	Version	1.0.0	Date	2015, 11	Page	1 / 3	

如何啟用下載 Win-GRAF 專案原始碼的功能，以及如何從控制器上傳 Win-GRAF 專案至 PC 中？


1.1. 如何啟用 "下載專案原始碼"

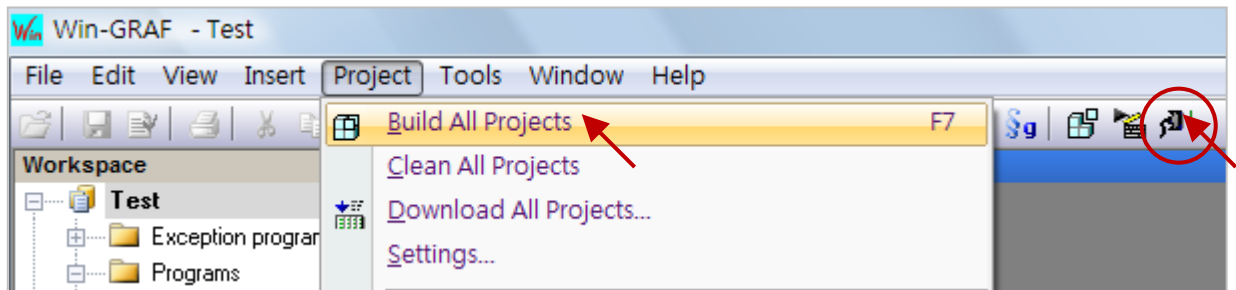
啟用下載 Win-GRAF 專案原始碼到控制器的功能可防止專案的原始碼遺失，或前一位工作者移交原始碼不完全，仍可取得 PAC 內的專案原始碼。

1. 滑鼠點選功能表 "Project" > "Settings" 開啟設定視窗。
2. 滑鼠雙擊 "Debugging" 內的 "Download procedure" 項目並勾選 "Send source code for later project upload" 再點選 "OK" 完成設定。



Classification	Win-GRAF Chinese FAQ-004							
Author	Grady Dun	Version	1.0.0	Date	2015, 11	Page	2 / 3	

3. 點選功能表 "Project" > "Build All Projects" 編譯程式，並點選工具按鈕  與 PAC 建立連線，接著再將編譯後的專案下載到 PAC 中 (若不熟悉操作，可參考 [Win-GRAF 快速上手手冊](#) - 2.3.5 節)。下載專案後，Source Code 會存放在 PAC 的 \System_Disk\Win-GRAF\t5.upl，此檔案會隨著專案內容的增加而變大，當專案很大很複雜時，檔案大小有可能會達到幾百 K Byte 或甚至超過 1 MB。

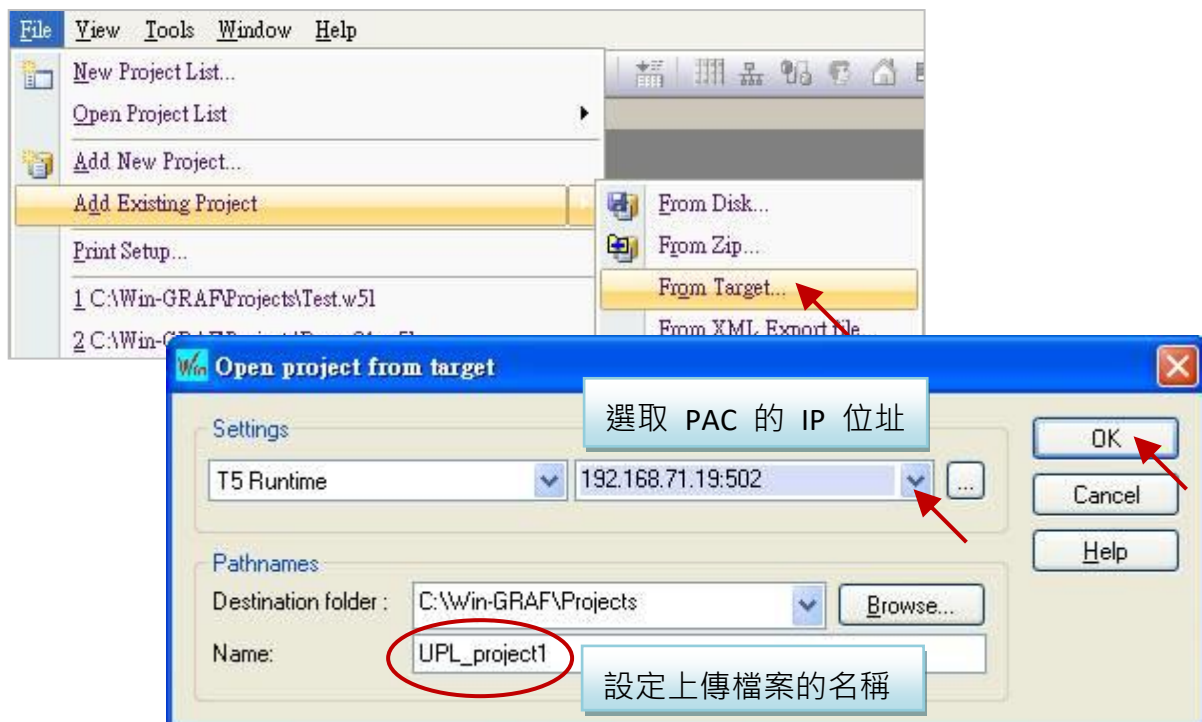


1.2. 如何上傳專案原始碼

操作此步驟的前提是，必須已下載包含 Win-GRAF 專案原始碼的專案至控制器(參考 1.1 節)，才有辦法上傳專案原始碼。

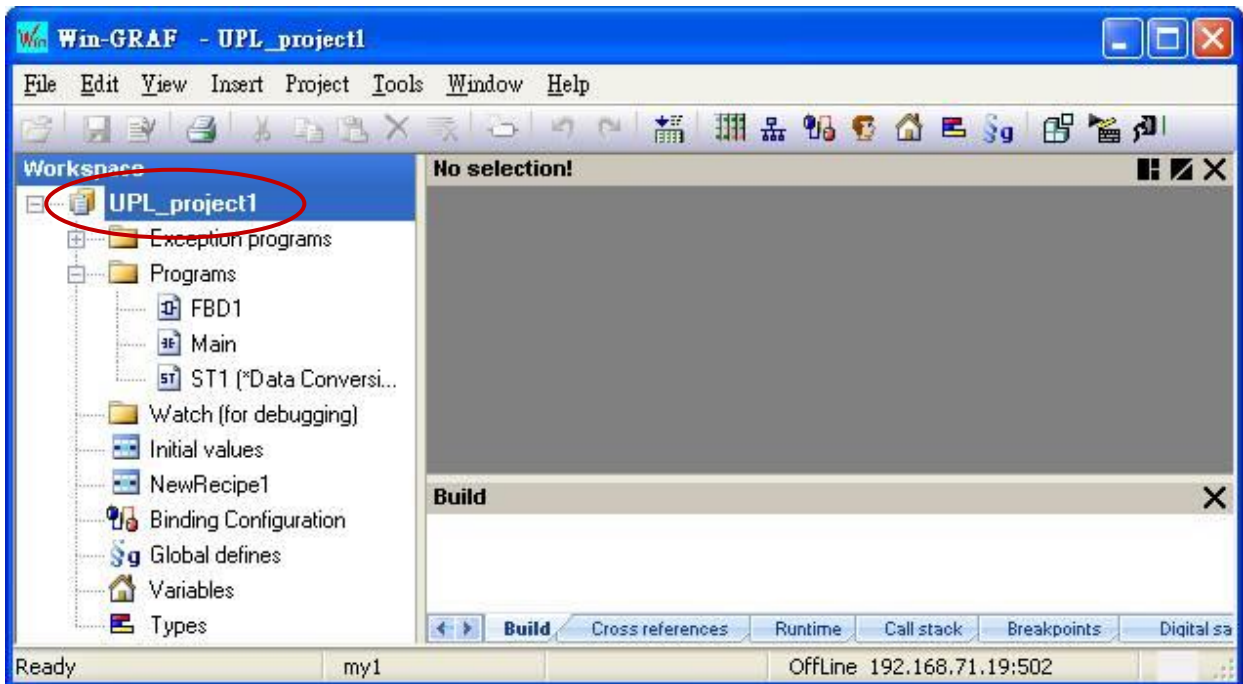
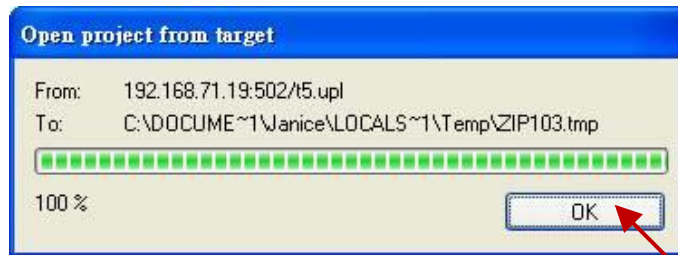
請先關閉所有已開啟的 Win-GRAF 視窗 (滑鼠點選功能表 "File" > "Close Project List")。

1. 點選功能表 "File" > "Add Existing Project" > "From Target"，接著 選取 PAC 的 IP 位址 並設定上傳檔案的名稱 (例如: "UPL_project1")，再點選 "OK" 開始上傳檔案。



Classification	Win-GRAF Chinese FAQ-004						
Author	Grady Dun	Version	1.0.0	Date	2015, 11	Page	3 / 3

2. 上傳完成後，請點選 "OK" 按鈕。此時，Win-GRAF 會自動開啟此專案。



點選連結查看更多 Win-GRAF FAQ:

<https://www.icpdas.com/en/faq/index.php?kind=273#840>