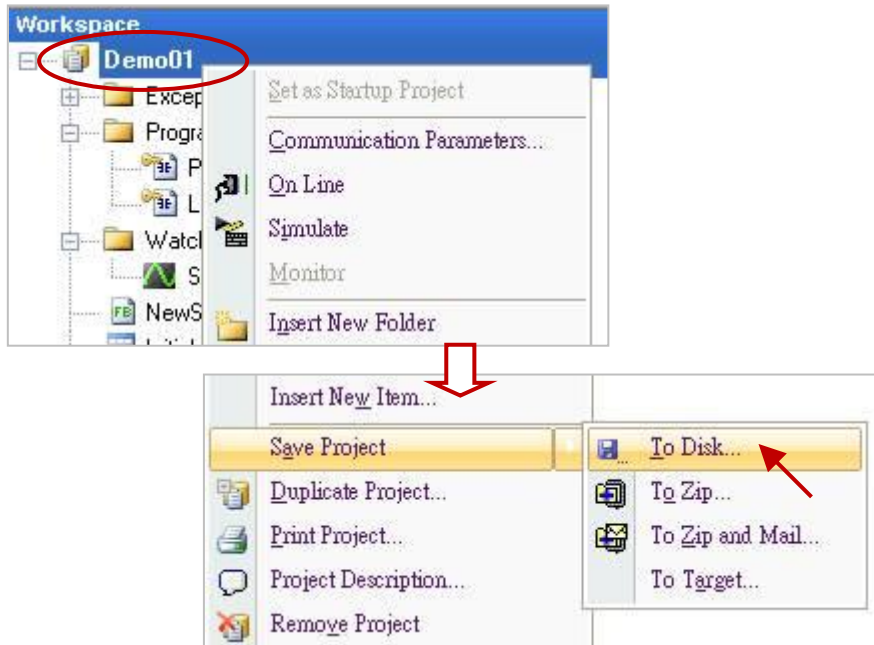


Classification	Win-GRAF Chinese FAQ-003						
Author	Janice Hong	Version	1.0.0	Date	2015, 10	Page	1 / 3

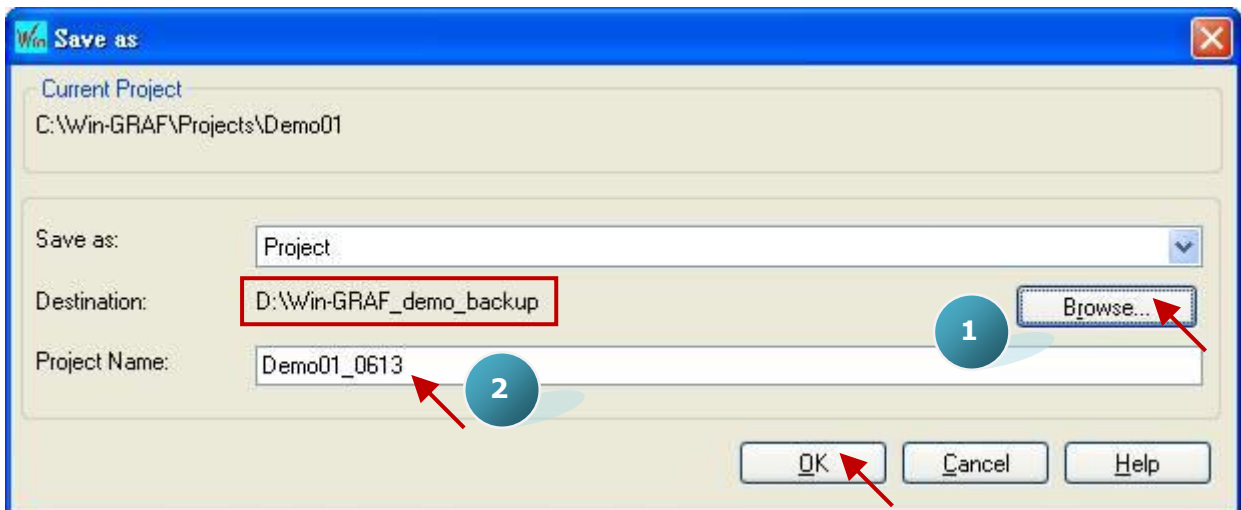
## 如何備份/回存一個 Win-GRAF 專案 (Project)?

### 1.1. 備份 Win-GRAF 專案

1. 滑鼠右鍵點選專案名稱 (例如: "Demo01") 並選擇 "Save Project" 內的 "To Disk" 。



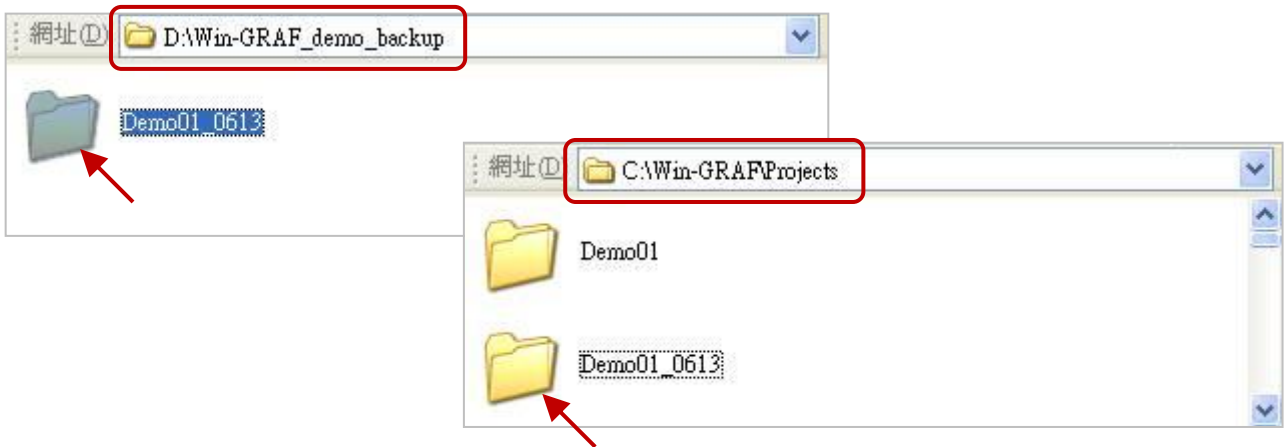
2. 點選 "Browse" 按鈕來指定存檔的路徑 (例如: D:\Win-GRAF\_demo\_backup) , 並輸入專案名稱 (例如: "Demo01\_0613") , 再點選 "OK" 即完成備份 。



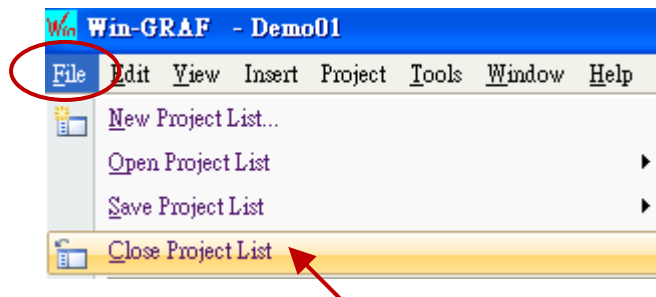
Classification	Win-GRAF Chinese FAQ-003						
Author	Janice Hong	Version	1.0.0	Date	2015, 10	Page	2 / 3

## 1.2. 回存 Win-GRAF 專案

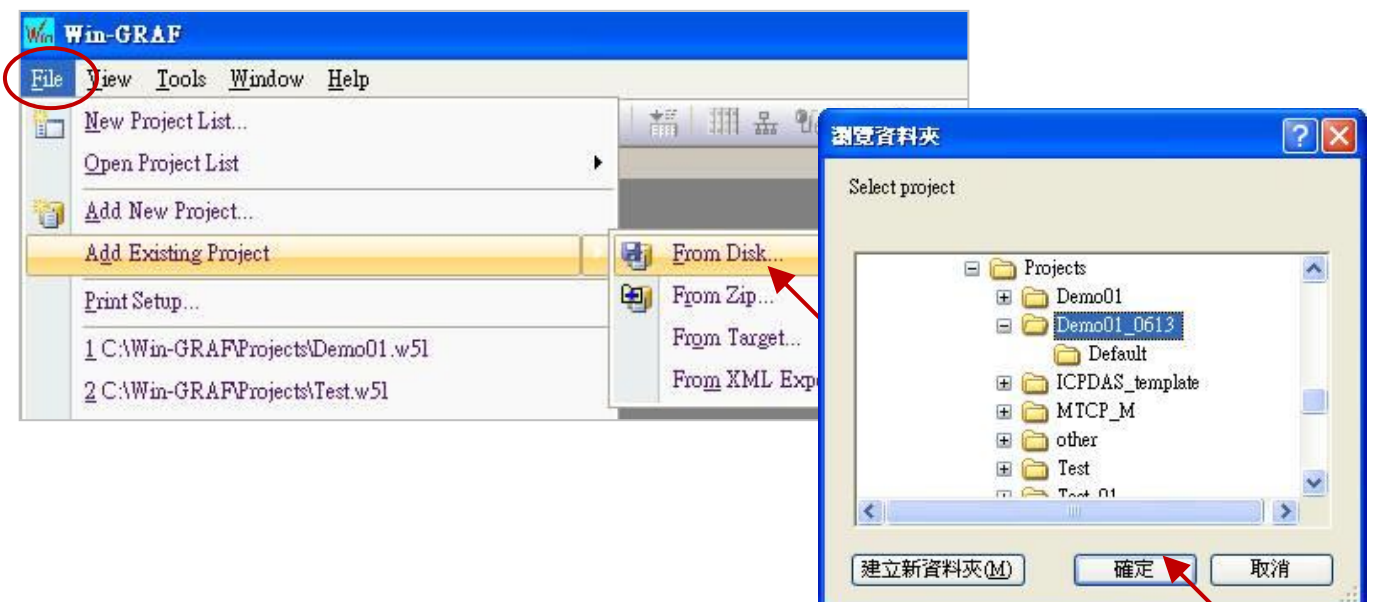
1. 請將先前備份的專案目錄 (例如: "Demo01\_0613") 複製到 C:\Win-GRAF\Projects 路徑內。



2. 滑鼠點選功能表 "File" > "Close Project List" 關閉所有已開啟的視窗。

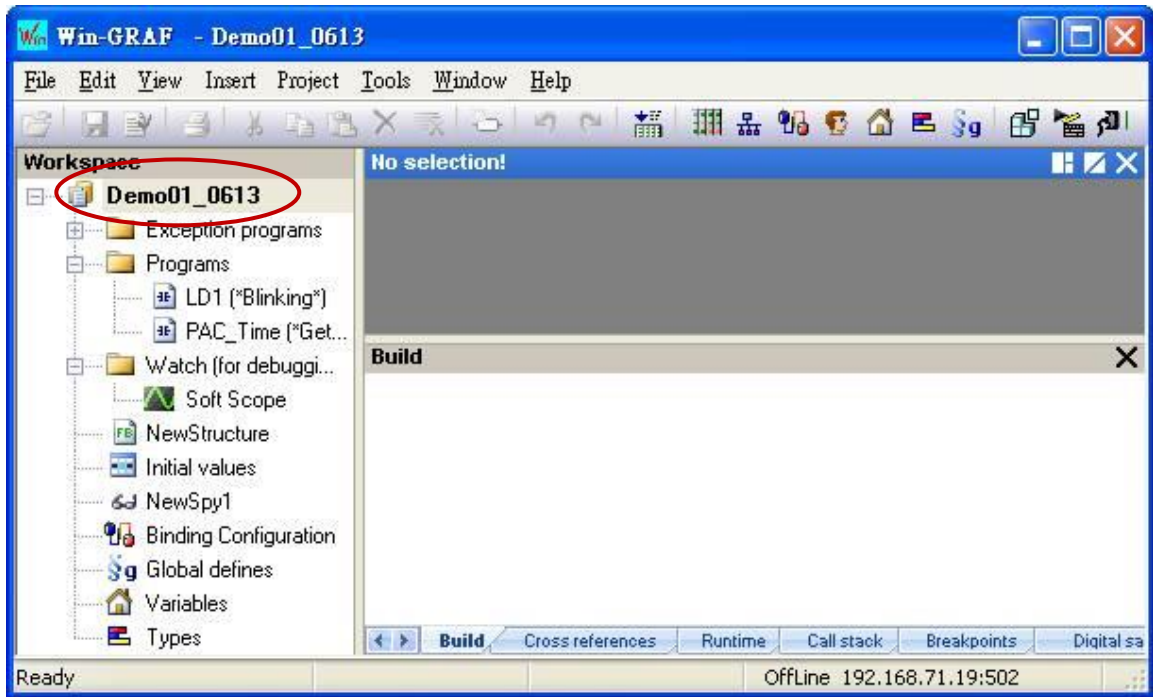


3. 接著，再點選功能表 "File" > "Add Existing Project" > "From Disk" 項目，並選取 C:\Win-GRAF\Projects 路徑內，要回存的專案目錄 (例如: "Demo01\_0613")，再點選 "確定" 即完成回存。



Classification	Win-GRAF Chinese FAQ-003						
Author	Janice Hong	Version	1.0.0	Date	2015, 10	Page	3 / 3

您可透過此方式，來回復或加入現存的專案。



點選連結查看更多 Win-GRAF FAQ:

<https://www.icpdas.com/en/faq/index.php?kind=273#840>