

Classification	Win-GRAF Chinese FAQ-001						
Author	Janice Hong	Version	1.0.0	Date	2015, 10	Page	1 / 8

如何安裝/開啟 Win-GRAF Workbench?

1.1. 安裝 Win-GRAF 軟體

安裝 Win-GRAF 軟體前，請先確認您電腦中的安裝環境。

系統需求:

- 作業系統: Windows 7, Windows 8 (32-bit 或 64-bit)
- Microsoft .Net Framework 3.5
(可在微軟官方網站下載: <http://www.microsoft.com/zh-tw/download/details.aspx?id=22>)
- RAM: 至少 1 GB (建議 2 GB)
- 可用硬碟空間: 至少 200 MB

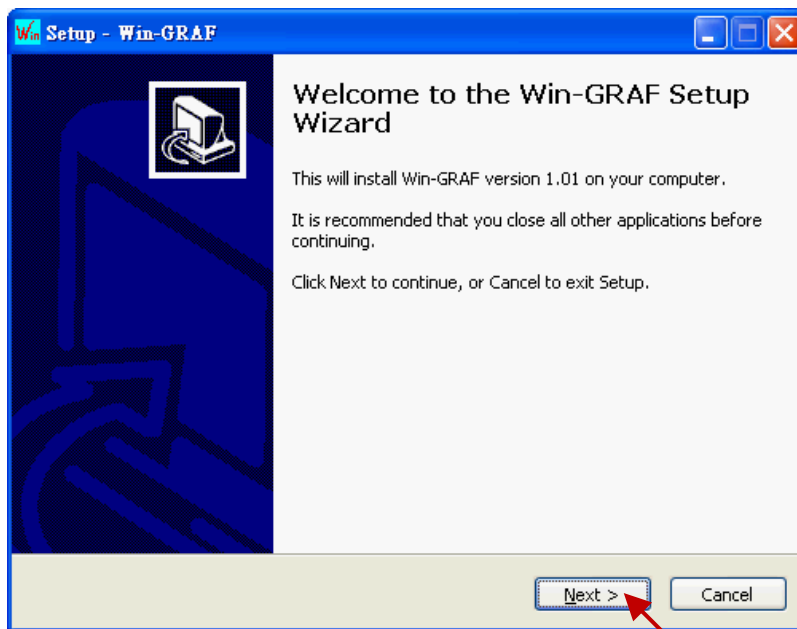
安裝步驟:

1. 於 Win-GRAF 安裝光碟中，滑鼠雙擊 “Win-GRAF-setup-ver-x.xx.exe” 檔開始安裝程序。
(或於網站下載 Win-GRAF Workbench)

<http://www.icpdas.com/en/download/show.php?num=711&nation=US&kind1=&model=&kw=win-graf>

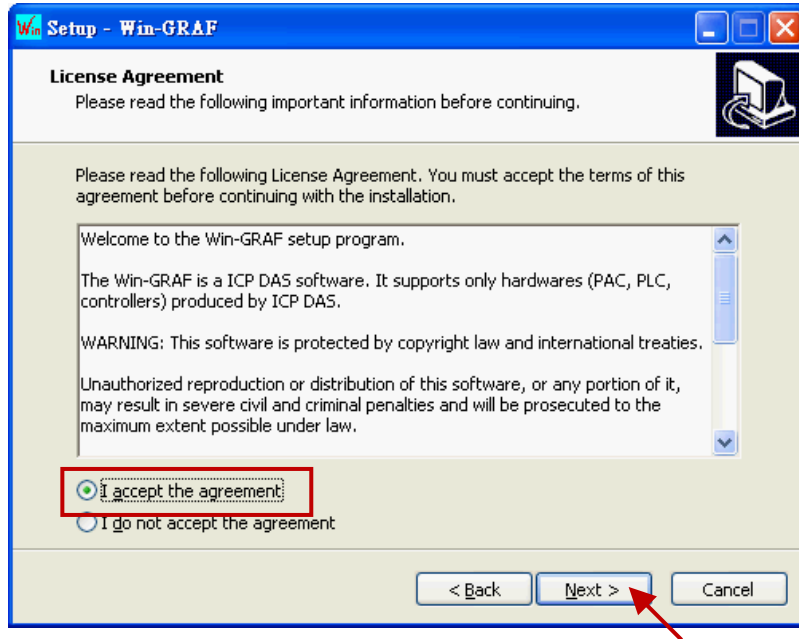


2. 點選 “Next” 進行下一步。

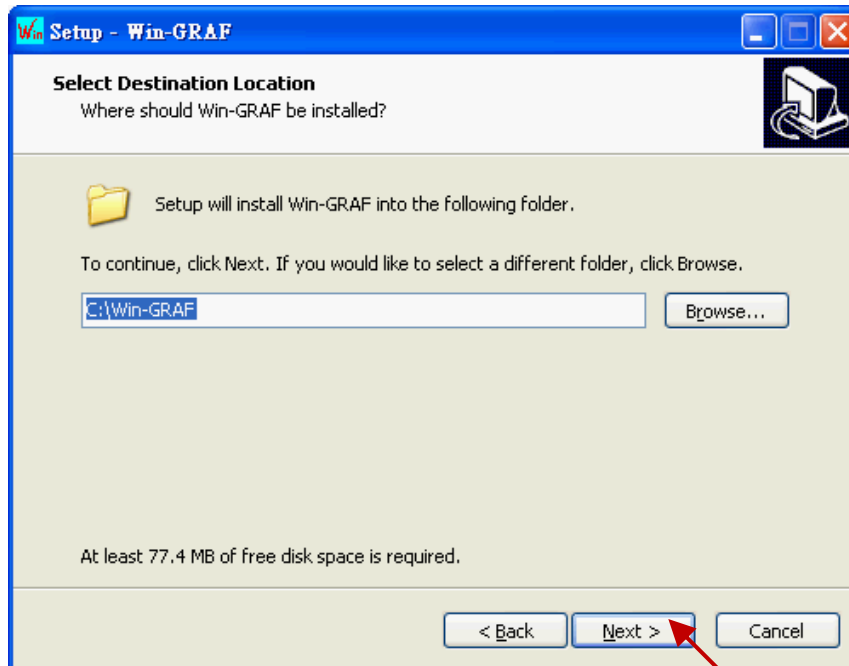


Classification	Win-GRAF Chinese FAQ-001						
Author	Janice Hong	Version	1.0.0	Date	2015, 10	Page	2 / 8

3. 選取 “I accept the agreement” 再點選 “Next” 繼續。

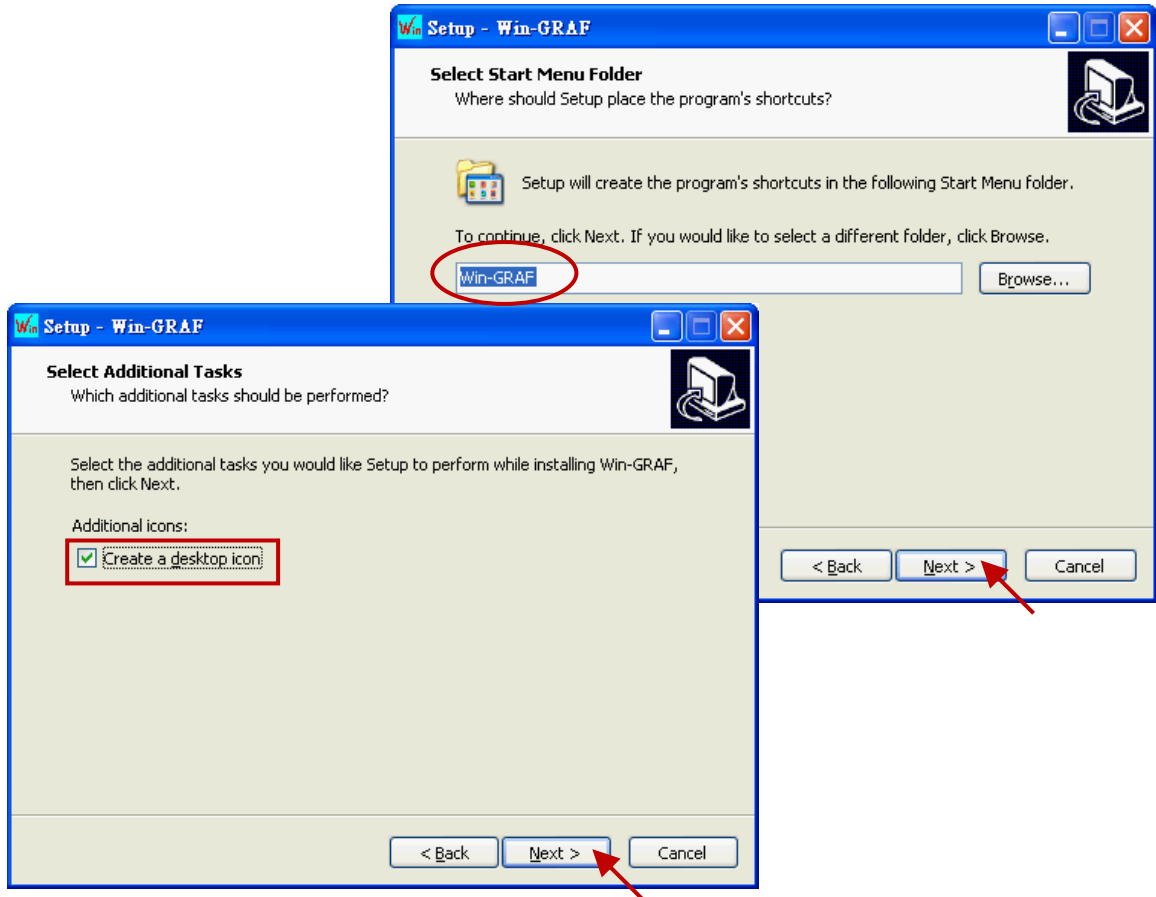


4. 建議使用預設的安裝目錄 (即， “C:\Win-GRAF”)，並點選 “Next” 進行下一步。

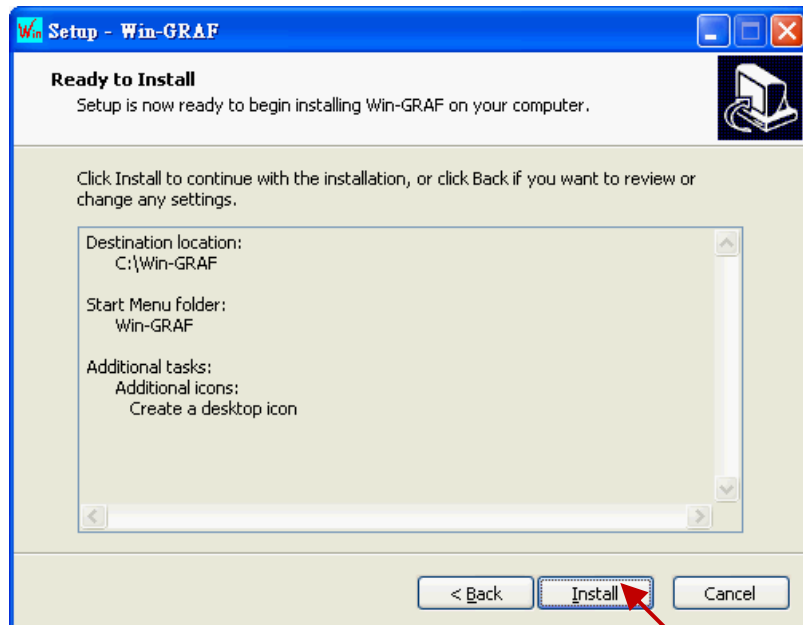


Classification	Win-GRAF Chinese FAQ-001							
Author	Janice Hong	Version	1.0.0	Date	2015, 10	Page	3 / 8	

5. 點選 “Next” 於 “開始” 選單中建立 “Win-GRAF” 捷徑目錄。
勾選 “Create a desktop icon” 可建立桌面捷徑，點選 “Next” 進行下一步。



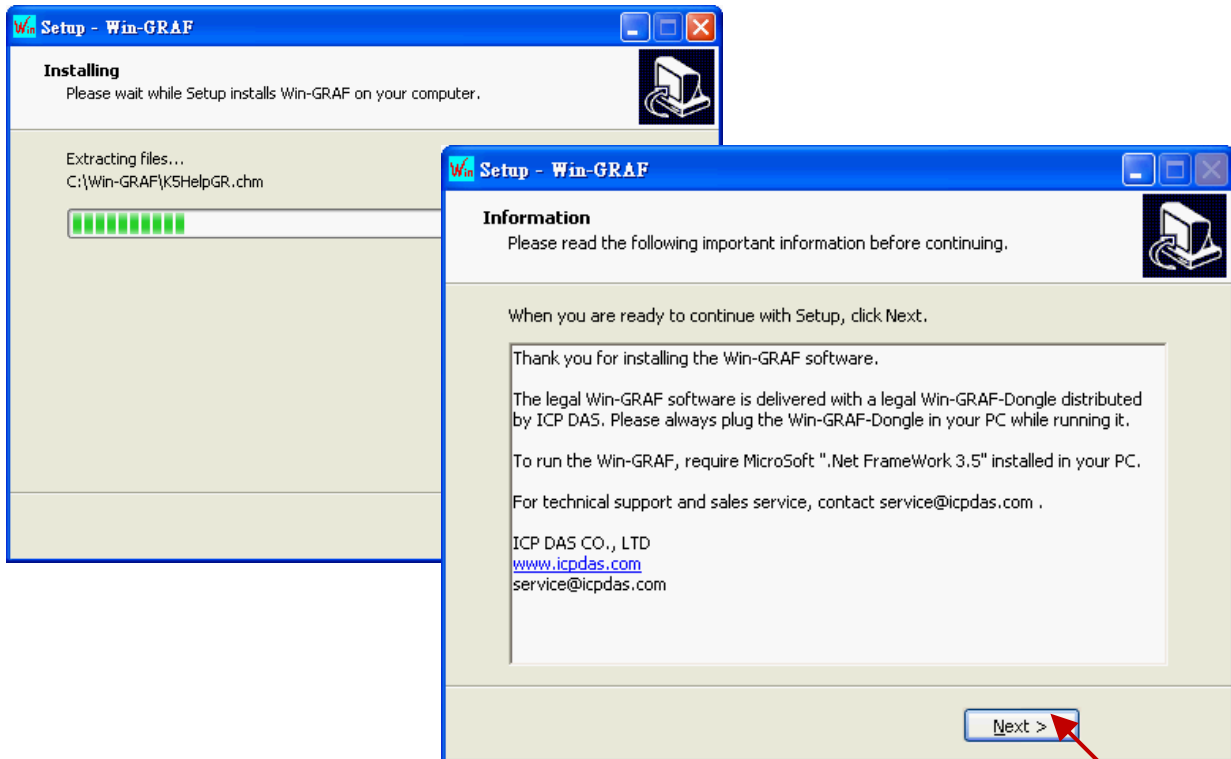
6. 點選 “Install” 開始安裝 Win-GRAF 軟體。



Classification	Win-GRAF Chinese FAQ-001						
Author	Janice Hong	Version	1.0.0	Date	2015, 10	Page	4 / 8

7. 等待安裝完成，您會見到以下訊息視窗，此處說明了：

- a. 泓格科技合法授權的 Win-GRAF 軟體配備有一個 USB 保護鎖 (Win-GRAF Dongle) ，開啟此軟體前，請確認 USB 保護鎖已裝置在您的電腦中。
- b. 您的電腦必須安裝 “.NET FrameWork 3.5” 才能運行 Win-GRAF 軟體。



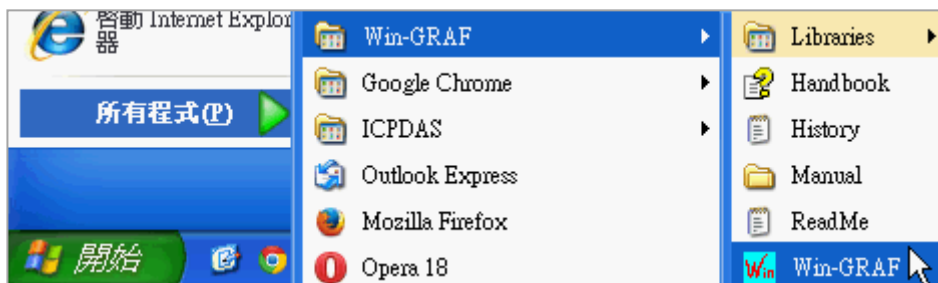
8. 您已完成 Win-GRAF 安裝，點選 “Finish” 離開此視窗。



Classification	Win-GRAF Chinese FAQ-001						
Author	Janice Hong	Version	1.0.0	Date	2015, 10	Page	5 / 8

1.2. 開啟 Win-GRAF 軟體

開啟軟體前，請確認您的 PC 已裝置了 USB 保護鎖 (Win-GRAF Dongle)。PC 若沒有插上 Win-GRAF Dongle，則 Win-GRAF Workbench 將以 Demo Mode 來運行。您可在“開始”選單中，點選“Win-GRAF”目錄再點選“Win-GRAF”來開啟軟體。



Win-GRAF 目錄說明:

Libraries: 可供使用者建立自訂的函式 或 修改內建的函式。

Handbook: 原廠提供關於軟體介面、編程環境、編程語言...等詳細說明。

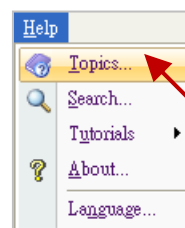
(或 Win-GRAF 的功能表 [Help] > [Topics])

History: 記錄 Win-GRAF 軟體更新內容的文字檔。

Manual: ICP DAS 提供的 Win-GRAF 相關手冊。

(或 Win-GRAF 的功能表 [Help] > [Tutorials]，存放於 C:\Win-GRAF\Tutorials)

ReadMe: 關於 Win-GRAF 版權相關資訊。



1.2.1. 軟體操作模式

Win-GRAF 提供了兩種操作模式:

“Demo Mode”:

PC 未裝置 USB 保護鎖，表示 Win-GRAF 編譯出來的專案 (Project) 只能在 PAC 內運行 15 分鐘，時間超過後需再重新下載專案到 PAC 中，且只能使用 40 個 I/O 點。

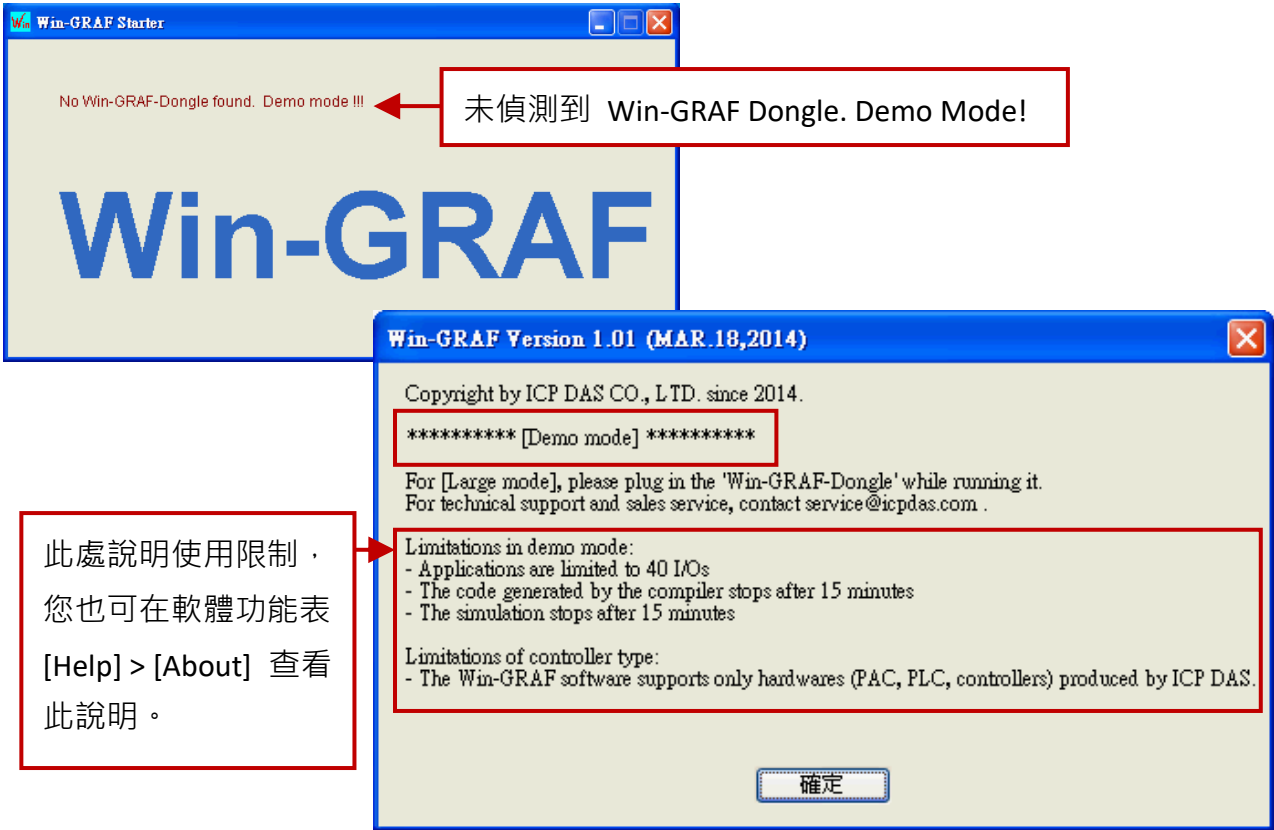
“Large Mode”:

PC 有裝置 USB 保護鎖，表示 PAC 內的專案可一直 Run 沒有時間限制。

Classification	Win-GRAF Chinese FAQ-001						
Author	Janice Hong	Version	1.0.0	Date	2015, 10	Page	6 / 8

Demo Mode

若您的 PC 未裝置 Win-GRAF Dongle，則軟體開啟時會先顯示以下畫面：



註: 若於 [Demo Mode] 下裝置 Win-GRAF Dongle，需重新開啟 Win-GRAF 軟體來進入 [Large Mode]。

Large Mode

若您的 PC 已裝置 Win-GRAF Dongle，則軟體開啟時會先顯示以下畫面：

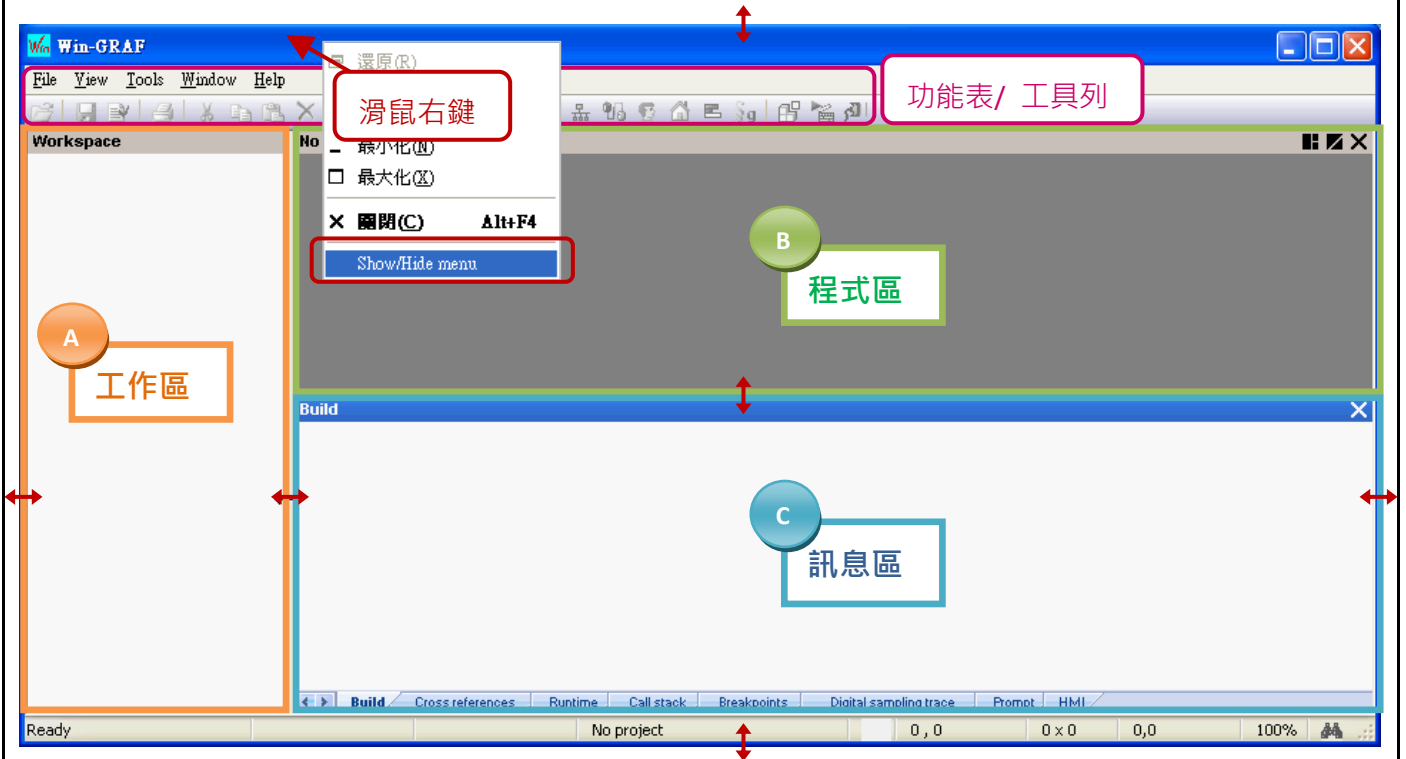


Classification	Win-GRAF Chinese FAQ-001							
Author	Janice Hong	Version	1.0.0	Date	2015, 10	Page	7 / 8	

1.2.2. 軟體介面說明

開啟 Win-GRAF 後，畫面如下：

註：滑鼠右鍵點選視窗最上方可顯示/隱藏功能表。



A. 工作區：

用來建立/開啟 Win-GRAF 程式的清單。

B. 程式區：

用來顯示/編輯程式，可再分割為多個功能區塊 (參考 [Win-GRAF 快速上手手冊](#))。

C. 訊息區：

用來顯示編譯訊息，並提供多個診斷工具。

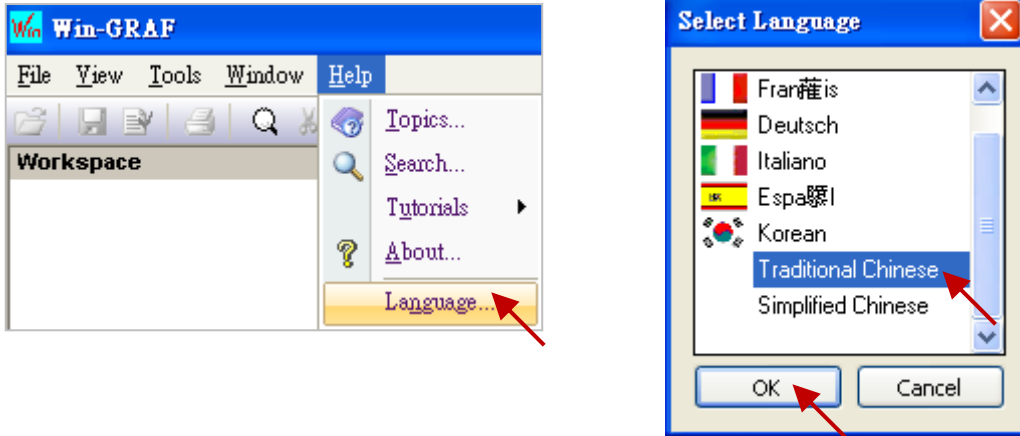
使用小技巧：

1. 可使用滑鼠拖曳的方式，任意調整視窗的大小。
2. 可在工作區上按“F1”鍵，開啟使用說明。

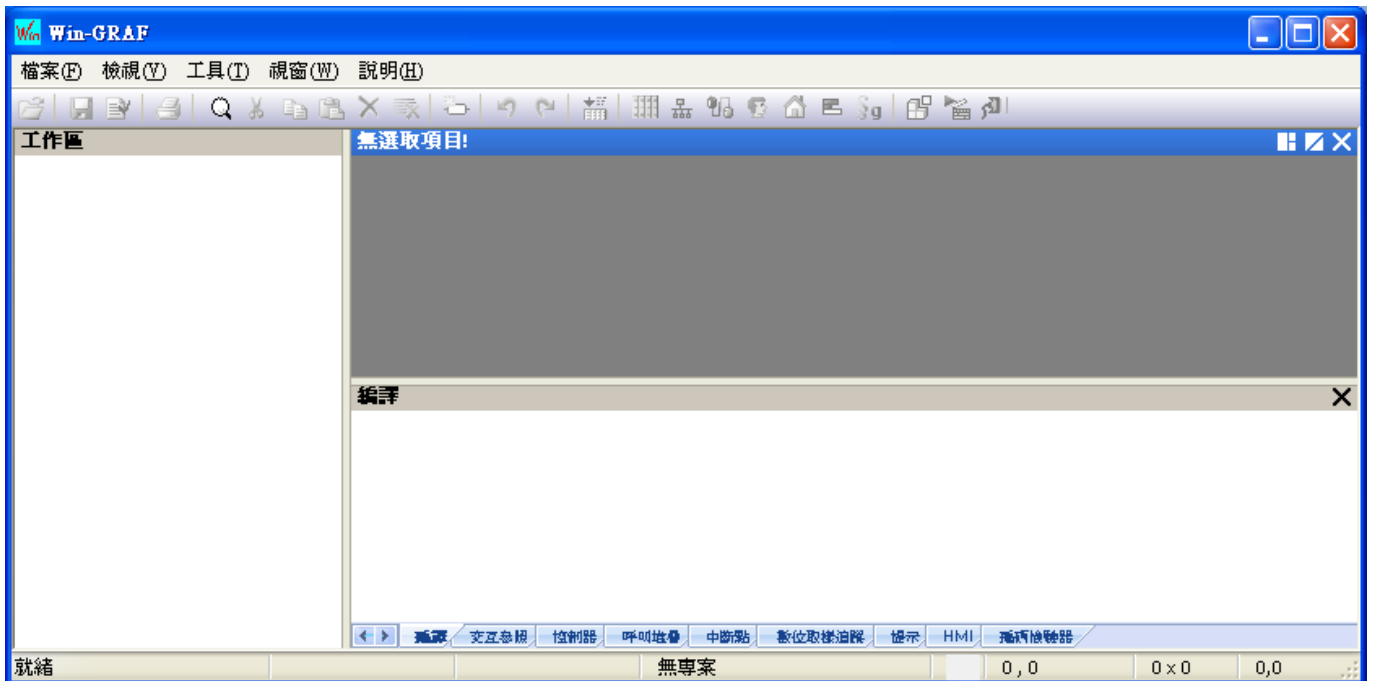
Classification	Win-GRAF Chinese FAQ-001							
Author	Janice Hong	Version	1.0.0	Date	2015, 10	Page	8 / 8	

切換中文介面

1. 若想把 Win-GRAF Workbench 改成中文顯示，請點選工具列 “Help” 再點選 “Language”，接著在 “Select Language” 選擇中文語言 並按 “OK”。



2. Win-GRAF 會自動重新開啟，之後即可見到軟體介面已變成中文。



點選連結查看更多 Win-GRAF FAQ:

<https://www.icpdas.com/en/faq/index.php?kind=273#840>