

Classification	ISaGRAF Chinese FAQ-168						
Author	Chun Tsai	Version	1.1	Date	Aug.2013	Page	1 / 3

如何寫 ISaGRAF 程式來 Copy 一個 directory 內的所有 file 到另一個 directory ?

本文件說明在 ISaGRAF WinCE PAC 內如何寫程式利用“F_cp_dir”來 copy 一個 directory 內的所有 file (不包含 sub-directory 內的 file) 到另一個 directory 內。從以下的 ISaGRAF driver 版本起才有支持 “F_cp_dir”。

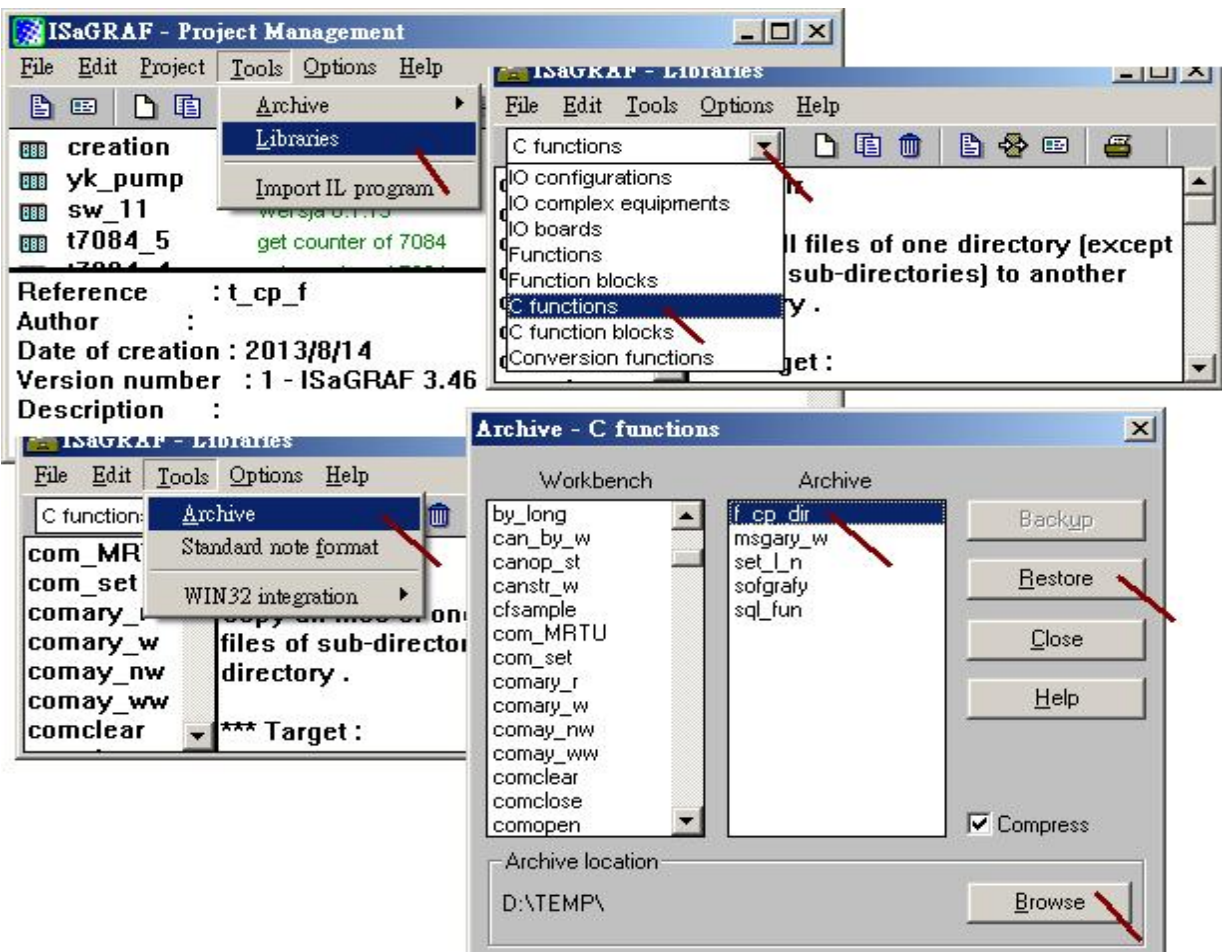
WP-8xx7: 從 1.63 版起 WP-5147: 從 1.09 版起 VP-25W7 / 4137: 從 1.55 版起
 XP-8xx7-CE6: 從 1.43 版起 XP-8xx7-ATIM-CE6: 從 1.03 版起

若你的以上 ISaGRAF PAC 的 driver 版本是比上方還早期的版本, 請上網下載最近期的版本與更新它到你的 PAC 內。

<http://www.icpdas.com/en/download/show.php?num=368&nation=US&kind1=&model=&kw=isagraf>

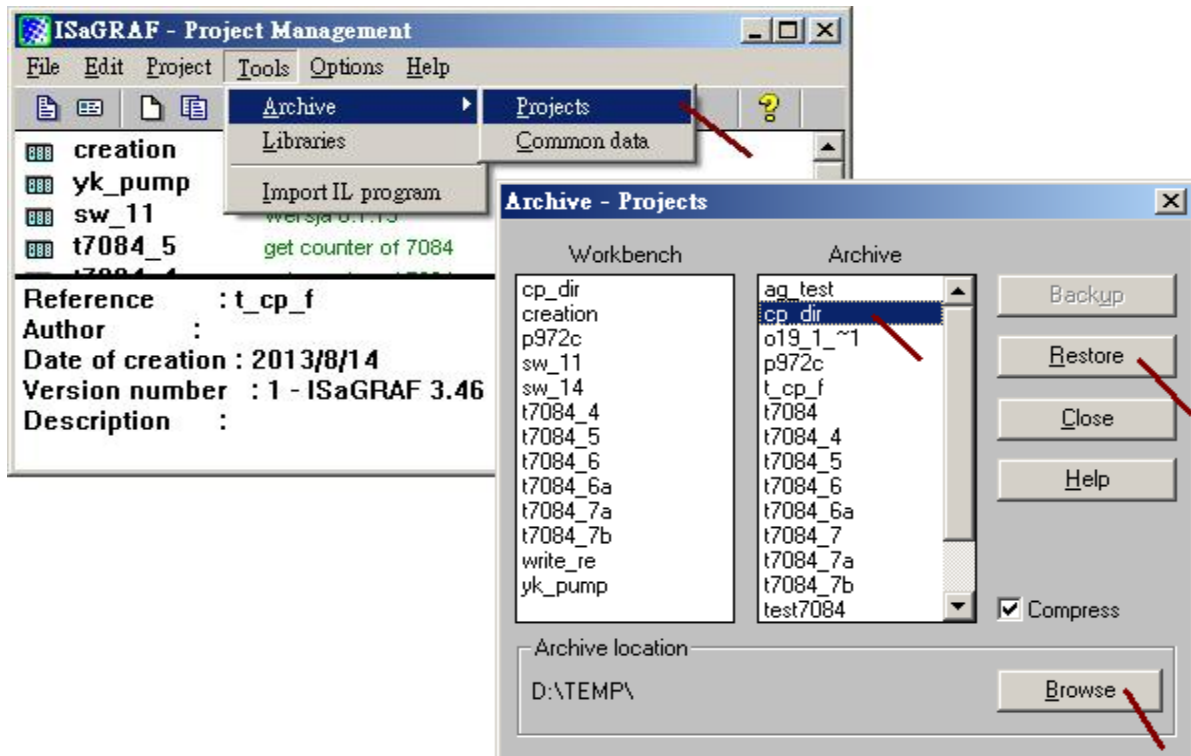
本文件可由 <https://www.icpdas.com/en/faq/index.php?kind=280#751> > FAQ-168 下載

faq168_demo_chinese.zip 取得. 內含 3 個檔案“faq168_chinese.pdf”, “f_cp_dir.uia”與“cp_dir.pia”
 需先回存 c-function -“F_cp_dir.uia”到 PC / ISaGRAF 內, 之後才能使用它:



Classification	ISaGRAF Chinese FAQ-168						
Author	Chun Tsai	Version	1.1	Date	Aug.2013	Page	2 / 3

回存 範例程式 cp_dir.pia 到 PC / ISaGRAF :



F_cp_dir 的使用方法類似如下:

```
(* Copy_it 與 TMP 需宣告為 Boolean/Internal 變數 , 將 Copy_it 設為 TRUE 就會 copy 一次*)
if Copy_it then
  Copy_it := FALSE ;
  (* 覆製"\Temp\Dir2" 內的所有 file (不含 sub-directory) 到"\Temp\dir3" directory 內 *)
  TMP := F_cp_dir( '\Temp\Dir2' , '\Temp\dir3' ) ;
end_if ;
```

注意:

1. 正確的 directory 名稱 : 如 '\Temp\Dir2' , '\Temp\Dir3'
錯誤的 directory 名稱 : 如 '\Temp\Dir2\' , '/Temp/Dir3'
2. Sub-directory (子目錄) 內的 file 不會被 copy.
3. 使用 F_cp_dir 時有可能會造成當時的 PAC 的 cycle time 增加很大, 特別是碰到該 directory 內 file 數量很多或 file size 很大時, 所以請不要頻繁的使用 F_cp_dir .
4. 更多關於 file 讀/寫的使用說明, 請參考

<https://www.icpdas.com/en/faq/index.php?kind=280#751> > FAQ-060 .

Classification	ISaGRAF Chinese FAQ-168						
Author	Chun Tsai	Version	1.1	Date	Aug.2013	Page	3 / 3

F_de_dir 的使用方法類似如下:

```
(* Del_it 與 TMP 需宣告為 Boolean / Internal 變數 , 將 Del_it 設為 TRUE 就會 copy 一  
次*)  
  
if Del_it then  
    Del_it := FALSE ;  
  
    (* 刪除"\Temp\dir3" 內的所有 file (不含 sub-directory) *)  
  
    TMP := F_de_dir ('\\Temp\dir3') ;  
end_if ;
```

注意:

1. 正確的 directory 名稱 : 如 '\\Temp\dir3'
錯誤的 directory 名稱 : 如 '\\Temp\dir3\' , '/Temp/dir3'
2. Sub-directory (子目錄) 內的 file 不會被刪除.
3. 使用 F_de_dir 時有可能會造成當時的 PAC 的 cycle time 增加很大, 特別是碰到該 directory 內 file 數量很多或 file size 很大時, 所以請不要頻繁的使用 F_de_dir .
4. 更多關於 file 讀/寫的使用說明, 請參考
<https://www.icpdas.com/en/faq/index.php?kind=280#751> > FAQ-060 .