

Classification	ISaGRAF Chinese FAQ-157						
Author	Spike Huang	Version	1.0.0	Date	Nov.2012	Page	1 / 7

如何使用 ISaGRAF PAC 連接溫溼度計 DL-100T485 ?

以下的 ICP DAS ISaGRAF PAC 支持 DCON 通訊協議的 DL-100T485 。

- μPAC-7186EG/EGD (ISaGRAF Driver 1.19 版起)
- iPAC-8447/8847 (ISaGRAF Driver 1.16 版起)
- WinPAC-8147/8447/8847, WinPAC-8146/8446/8846 (ISaGRAF Driver 1.52 版起)
- XP-8xx7-CE6/8xx6-CE6 (ISaGRAF Driver 1.32 版起)
- VP-25W7/23W7, VP-25W6/23W6 (ISaGRAF Driver 1.44 版起)

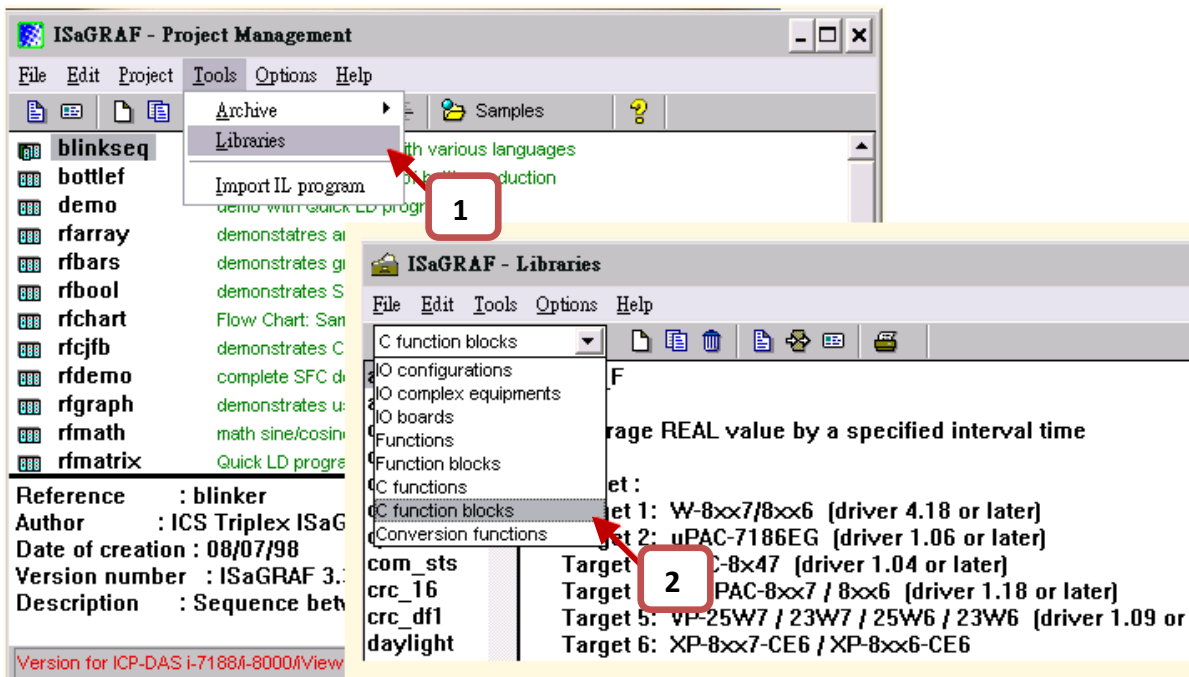
DL-100T485 詳細資料：

<http://www.icpdas.com/en/product/DL-100T485> 或

http://www.icpdas.com/en/product/guide+IIoT+IO_Sensor+Industrial__Sensor#996 > DL Series > DL-100T485/DL-100TM485/DL-100T485-W/DL-100TM485-W

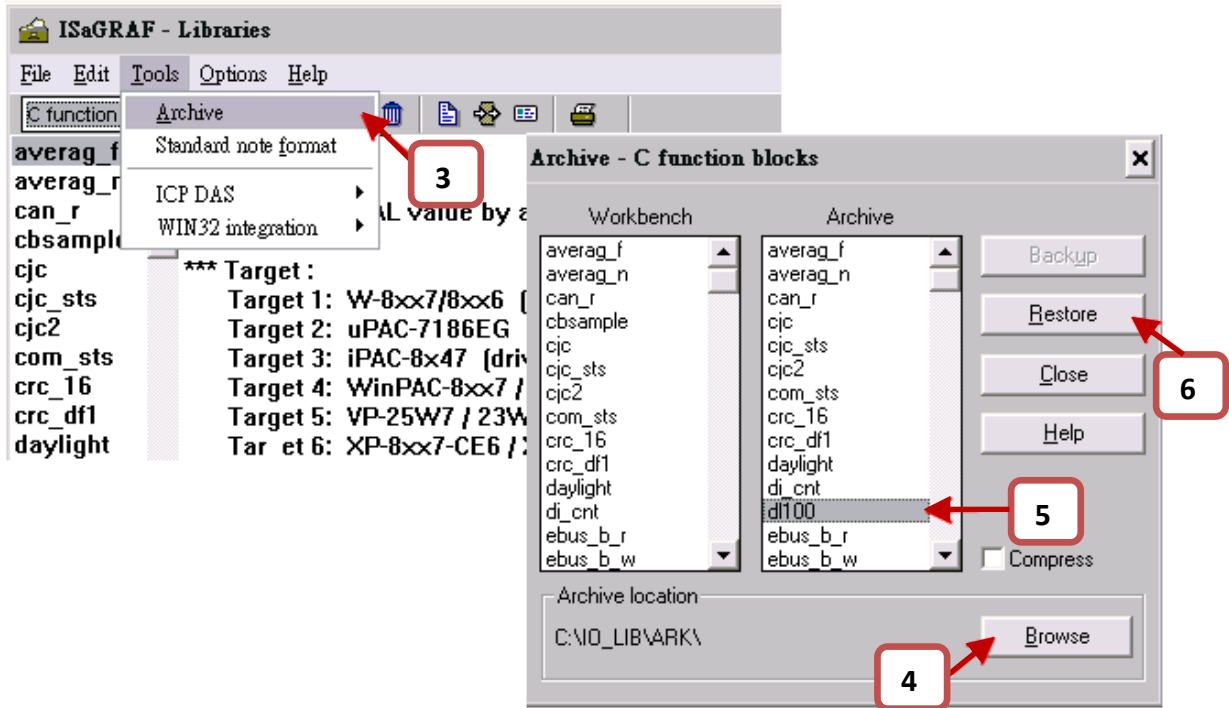
1.1. 回存 ISaGRAF 範例程式

1. 若您無法在 PC / ISaGRAF 的 C function blocks 視窗內找到 "DL100"，請先到以下位置取得 "DL100.fia" 。 <https://www.icpdas.com/en/download/file.php?num=962> 或 <https://www.icpdas.com/en/faq/index.php?kind=280#751> > 中文 > FAQ 157 或請參訪網頁來下載 "io_lib.zip"，並在解壓縮後，點選 "setup.exe" 來安裝 I/O 函式庫。
<http://www.icpdas.com/en/download/show.php?num=368&nation=US&kind1=&model=&kw=isagraf>



Classification	ISaGRAF Chinese FAQ-157						
Author	Spike Huang	Version	1.0.0	Date	Nov.2012	Page	2 / 7

2. 之後，參考下圖將“DL100.fia”回存到 PC / ISaGRAF – C function blocks 內。



1.2. 安裝與設定 DL-100T485 模組

請按照以下步驟建立 DL-100T485 與 PC 之間的序列通訊。

Step 1：安裝工具軟體

請至產品隨附 CD 或網路取得 DL-100T485 工具軟體 (DLUtility.exe) 的安裝檔案。

CD : \Napdos\Data_Logger\DL100T485\Utility

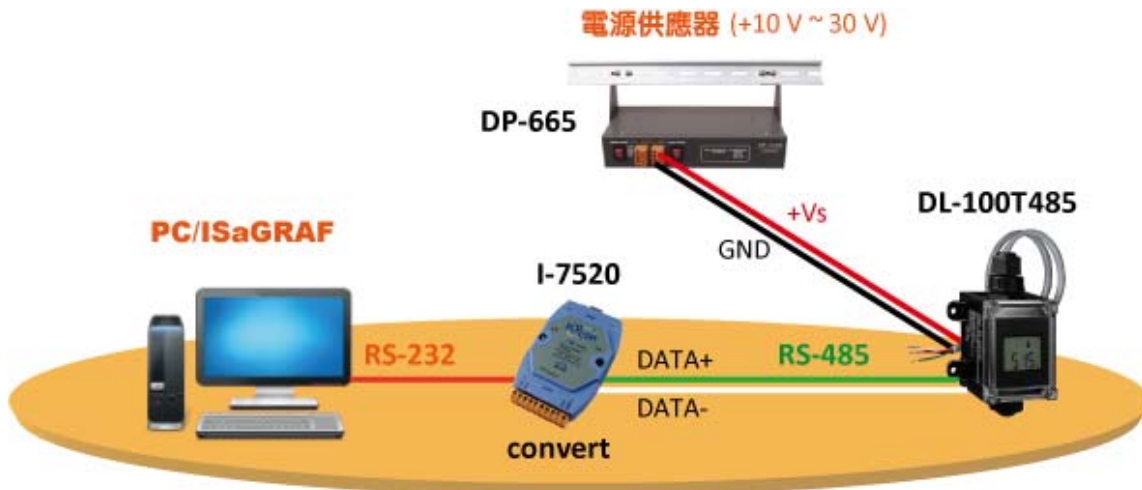
Web :

<http://www.icpdas.com/en/download/show.php?num=2221&nation=US&kind1=6&kind2=17&model=&kw=DL-100T485>

Step 2：連接 DL-100T485 與 PC

PC 使用 RS-232 轉 RS-485 轉換器 (I-7520) 來連接 DL-100T485，然後將電源供應器接上 DL-100T485 的電源端點，如下圖所示。

Classification	ISaGRAF Chinese FAQ-157						
Author	Spike Huang	Version	1.0.0	Date	Nov.2012	Page	3 / 7

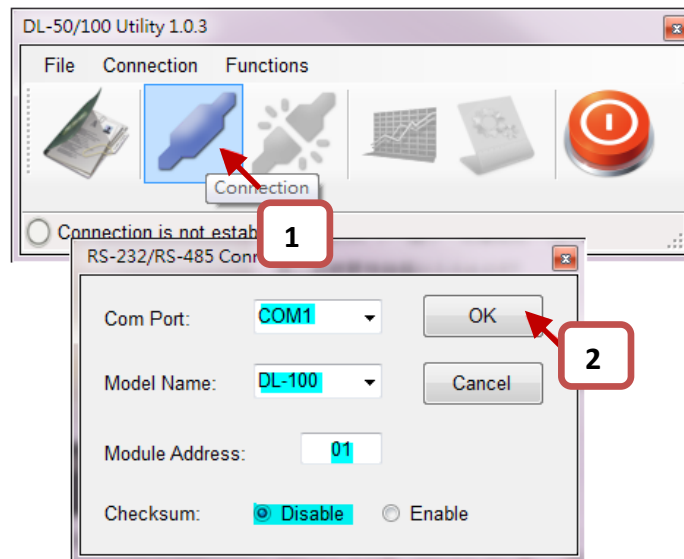


Step 3 : 設定通訊參數

開啟工具軟體。DL-100T485 預設通訊預設值：

Baud rate = 9600 bps、Module Address = 1 和 Checksum = Disable。

按下「OK」按鈕開啟 COM 埠通訊，如下圖所示。



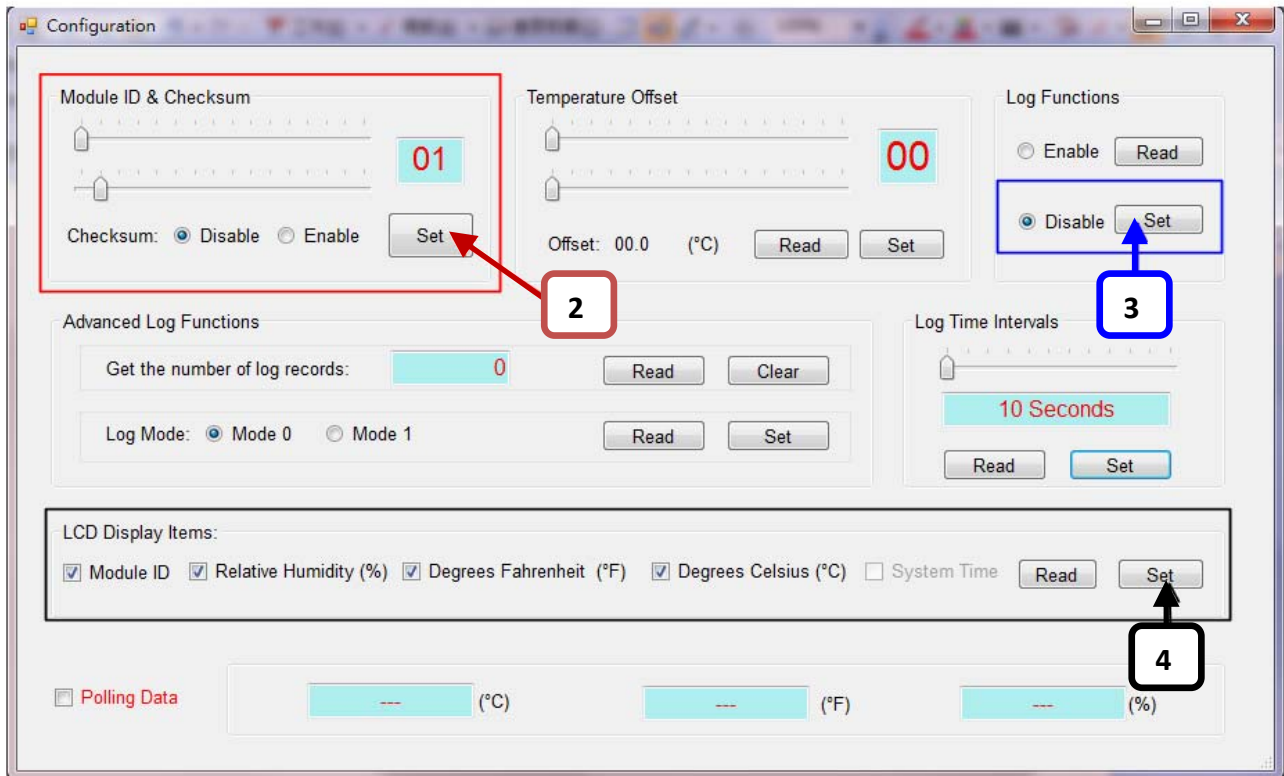
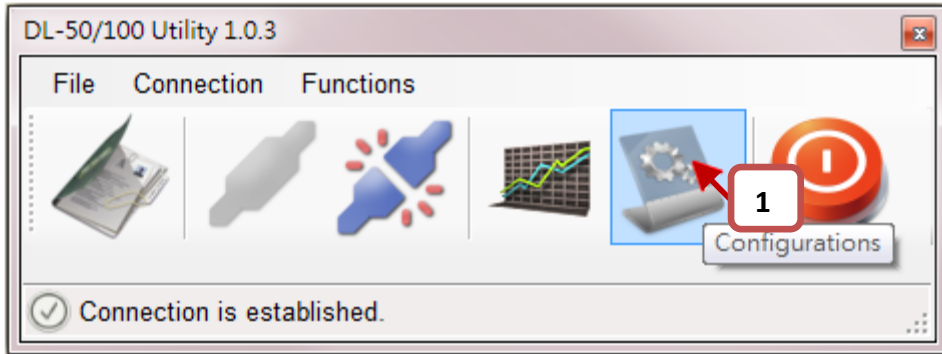
連線成功後，可以設定下列參數：

- Module address : 1 ~ 255。
- Log functions : Disable，ISaGRAF 目前沒有支援讀取 log 資料功能。
- LCD Display Items : 選擇要顯示的項目。

詳細操作請參考 DL-100T485 Quick Start

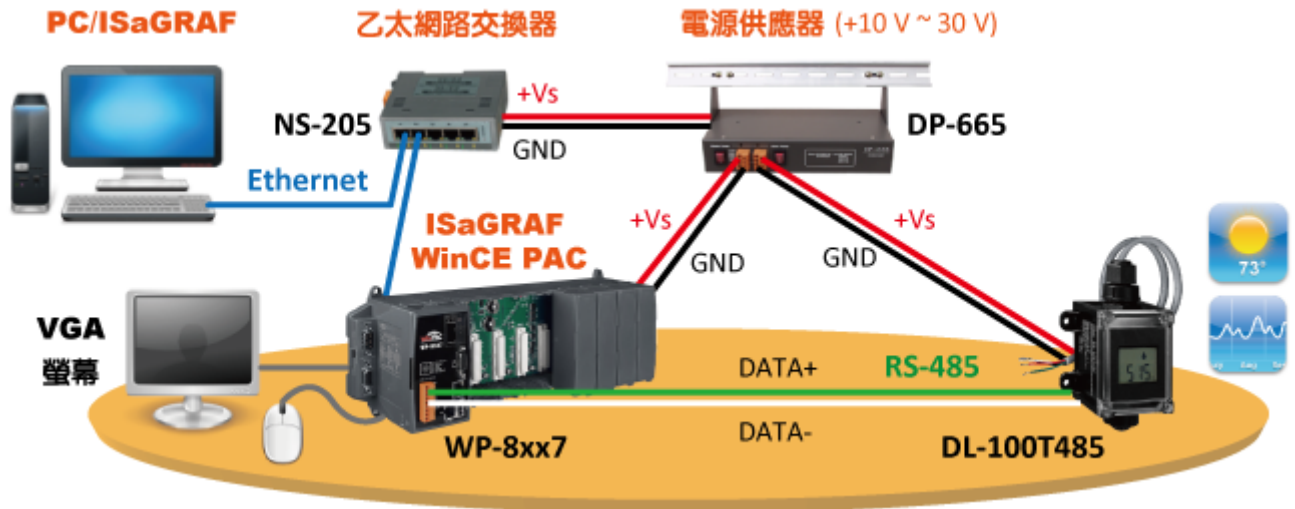
(<http://www.icpdas.com/en/download/show.php?num=1872&nation=US&kind1=6&kind2=31&model=&kw=DL-100T485>)

Classification	ISaGRAF Chinese FAQ-157						
Author	Spike Huang	Version	1.0.0	Date	Nov.2012	Page	4 / 7



Classification	ISaGRAF Chinese FAQ-157						
Author	Spike Huang	Version	1.0.0	Date	Nov.2012	Page	5 / 7

1.3. 應用範例



硬體設備:

1. ISaGRAF PAC x 1 (例如: WP-8447)
2. DL-100T485 模組 x 1

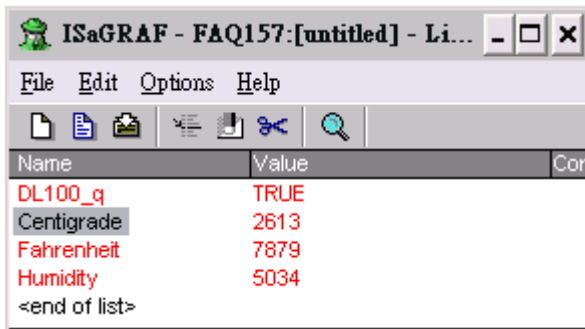
硬體的初始設定:

1. DL-100T485 的 Module Address 設定為 1。
2. 將 DL-100T485 的 RS-485 接至 ISaGRAF PAC 的 COM2 上。

1.3.1. 使用範例程式操作 DL-100T485

1. 將 ISaGRAF project 重新編譯後，下載到 ISaGRAF PAC 中。
若不熟悉 ISaGRAF 軟體，請參考“ISaGRAF 進階使用手冊”第 1.1 與 1.2 節與第 2 章，參訪以下網址來下載：
<http://www.icpdas.com/en/download/show.php?num=333&nation=US&kind1=&model=&kw=isagraf>
2. 於 Spy lists 可以讀取 DL-100T485 目前的狀態和數據。
溫度和濕度的度數是 0.01，所以如下圖的正確濕度是 50.34，攝氏是 26.13 華氏 78.79。

Classification	ISaGRAF Chinese FAQ-157						
Author	Spike Huang	Version	1.0.0	Date	Nov.2012	Page	6 / 7



1.3.2. 範例程式 “faq157” 說明

ISaGRAF 專案的架構: 包含一個 LD 程式 (main)。

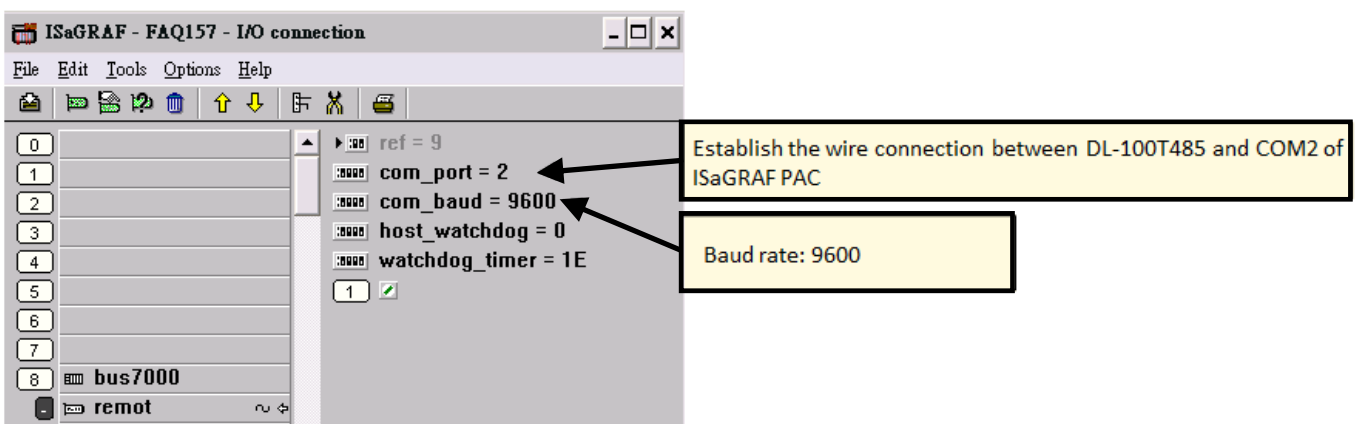
範例中 DL-100T485 的設定:

1. Module address : 1
2. Checksum: Disable

ISaGRAF 變數表:

名稱	型態	屬性	說明
DL100_Q	Boolean	Internal	DL-100T485 通訊狀態。
Humidity	Integer	Internal	絕對溼度值，單位 0.01。
Centigrade	Integer	Internal	攝氏溫度，單位 0.01 度。
Fahrenheit	Integer	Internal	華氏溫度，單位 0.01 度。

I/O 連結:



Classification	ISaGRAF Chinese FAQ-157						
Author	Spike Huang	Version	1.0.0	Date	Nov.2012	Page	7 / 7

Main 程式說明:

