

Classification	ISaGRAF Chinese FAQ-149							
Author	Chun Tsai	Version	1.1	Date	Oct.2011	Page	1 / 3	

如何讓 ISaGRAF WinCE PAC 播放聲音 ？

從以下 ISaGRAF 驅動版本起的 PAC 支持利用 ComStr_W 函式來播放聲音, PAC 必需有 耳機 (音響) 插座才可以播放聲音, 比如 VP-25W7 與 VP-23W7, 只有 *.wav 格式的聲音檔才可以利用 ComStr_W 函式來播放.

VP-25W7/23W7 : 從 1.31 版起

(WP-8xx7 從 1.39 版起 與 XP-8xx7-CE6 從 1.19 版起也支持, 但目前這 2 個 PAC 沒有耳機插座)

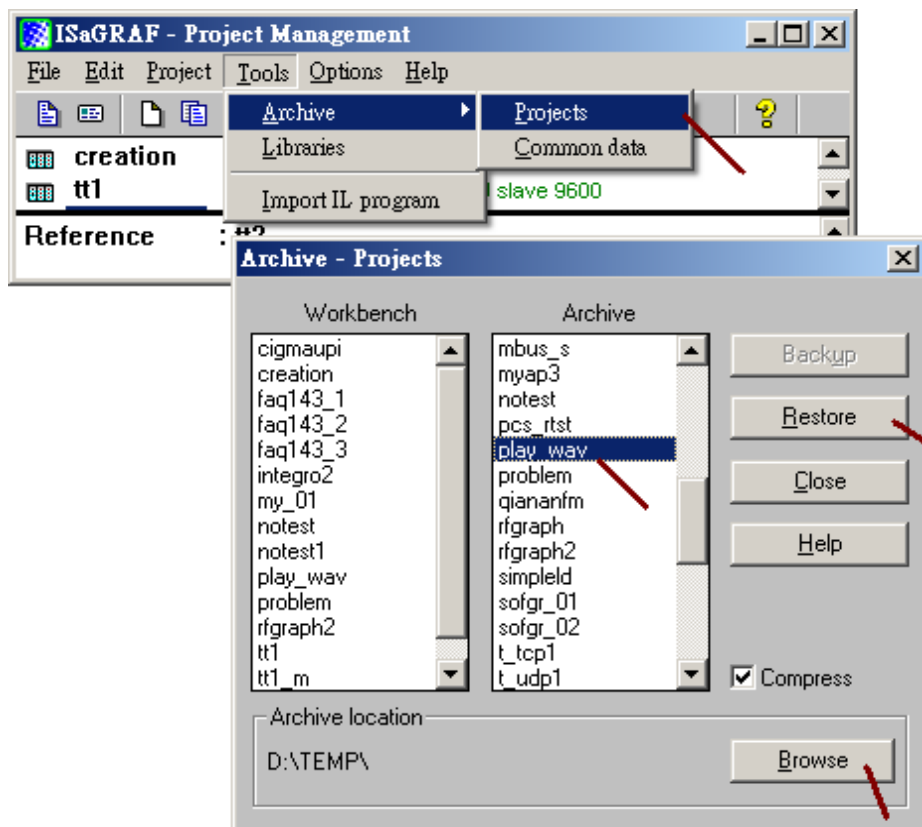
新發佈的 ISaGRAF Driver, 可由

<http://www.icpdas.com/en/download/show.php?num=368&nation=US&kind1=&model=&kw=isagraf> 網址取得.

從 <https://www.icpdas.com/en/faq/index.php?kind=280#751> > FAQ-149 可以下載

“faq149_demo_chinese.zip”, 內含本文件與一個 ISaGRAF 範例程式 Play_wav.pia 與一個測試用的聲音檔 “good_day.wav” .

要測試範例程式 Play_wav.pia 需先確認你的 PAC 的 ISaGRAF driver 版本是否符合上方列的. 然後先將 Play_wav.pia 回存到你的 PC / ISaGRAF 內, 如下.



Classification	ISaGRAF Chinese FAQ-149						
Author	Chun Tsai	Version	1.1	Date	Oct.2011	Page	2 / 3

測試範例程式 Play_wav.pia 前請將 good_day.wav 複製到 PAC 的 \System_Disk\ 內, 然後再下載範例程式到 PAC 內. 若不熟悉 ISaGRAF, 建議參考 “ISaGRAF 進階使用手冊” 第 1.1 節與 1.2 節與第 2 章, 或參考 各別 PAC 的 快速上手手冊 (可參訪以下網址來下載文件

<http://www.icpdas.com/en/download/show.php?num=333&nation=US&kind1=&model=&kw=isagraf>).

Classification	ISaGRAF Chinese FAQ-149						
Author	Chun Tsai	Version	1.1	Date	Oct.2011	Page	3 / 3

播放聲音的程式類似如下：

(* INIT 宣告為 internal Boolean 並設定初值為 TRUE *)

(* TMP 與 Play_Sound 宣告為 internal Boolean *)

(* wav_file 宣告為 Message , 設定長度為 128 *)

(* 第 1 個 PLC scan 做一些 初始設定 *)

```
if INIT then
  INIT := False ;
  wav_file := '\System_Disk\good_day.wav' ;
End_if ;
```

(* 若 play_sound 被設為 TRUE 就播放一次聲音檔 *)

```
if Play_Sound then
  Play_Sound := False ;
  TMP := ComStr_w( 997 , wav_file );
end_if ;
```

請先將 耳機 或音響 插到 PAC 上的 耳機插座內, 並將 good_day.wav 複製到 PAC 的 \System_Disk\ 內, 本範例程式下載後, 每次將 Play_Sound 設為 True 就會播放聲音一次.

