

Classification	ISaGRAF Chinese FAQ-144						
Author	Chun Tsai	Version	1.1	Date	Aug.2011	Page	1 / 2

新增 Modbus RTU / ASCII / TCP 方塊“Mbus12w” 來一次寫出 1 ~ 12 個 Word .

從以下 ISaGRAF 驅動版本起的 PAC 支持 Mbus12w 方塊, 可以一次寫出最多達 12 個 Word 到 Modbus RTU / ASCII / TCP slave 設備內.

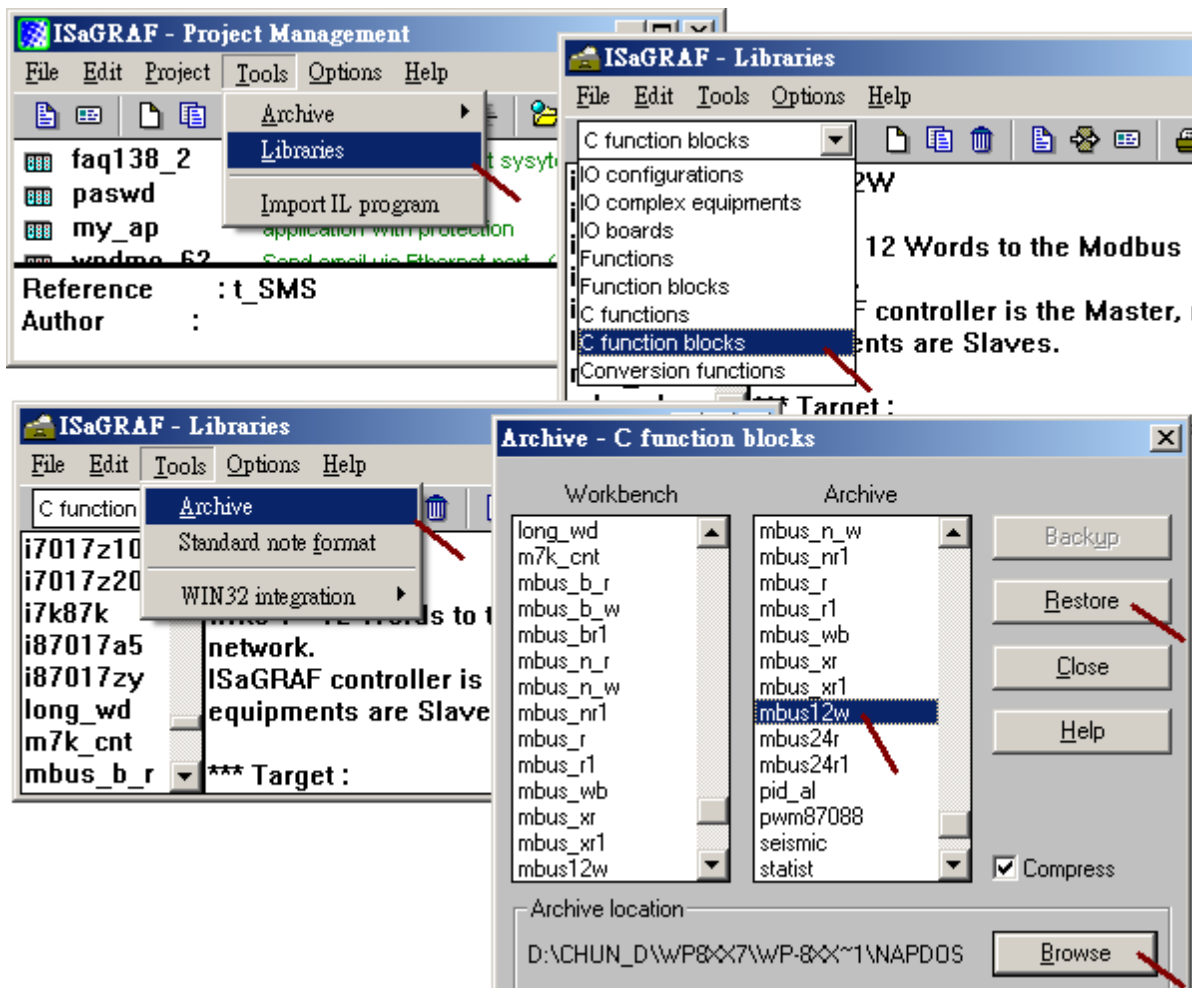
WP-8xx7 : 從 1.37 版起 **VP-25W7/23W7** : 從 1.29 版起 **XP-8xx7-CE6** : 從 1.17 版起
uPAC-7186EG : 從 1.14 版起 **iPAC-8x47** : 從 1.10 版起 **I-7188EG** : 從 3.15 版起
I-7188XG : 從 3.14 版起 **I-8xx7/8xx7-80** : 從 4.15 版起 **VP-2117** : 從 1.02 版起

新發佈的 ISaGRAF Driver, 可由

<http://www.icpdas.com/en/download/show.php?num=368&nation=US&kind1=&model=&kw=isagraf> 網址取得.

首先請確認 PC / ISaGRAF 是否已經安裝了 Mbus12w 的功能方塊 library. 若沒有請先到

<https://www.icpdas.com/en/faq/index.php?kind=280#751> > 中文 > 144 下載 mbus12w.fia (放於 faq144_demo.zip 或 faq144_demo_chinese.zip 內), 之後安裝方法如下:



Classification	ISaGRAF Chinese FAQ-144						
Author	Chun Tsai	Version	1.1	Date	Aug.2011	Page	2 / 2

然後請使用 Mbus12w 功能方塊來編程, 與 mbus_n_w 方法類似, 詳細使用說明請參考

“ISaGRAF 進階使用手冊第 8 章”,

<http://www.icpdas.com/en/download/show.php?num=333&nation=US&kind1=&model=&kw=isagraf>

其它類似的 Modbus 方塊說明, 請參考 <https://www.icpdas.com/en/faq/index.php?kind=280#751> 內的 FAQ-046, 047, 049, 050, 075, 096, 101 與 113 .

下方的程式當 Write_it 被設為 TRUE 時是使用 COM3 寫出 10 個 Word 到 Modbus slave ID 為 1 號的 資料位址 101 ~ 110 內 一次, 程式下方會馬上把 Write_it 恢復為 False (所以只寫出一次就停, 它會等到下次 Write_it 再被設為 TRUE 時, 再來寫出一次資料).

注意:

1. SLAVE_, ADDR_, NUM_W_ 都必需是固定的常數值 (不可以是會變動的值)
2. 未使用的 N1 ~ N12 參數, 請填入 0.
3. 若 NUM_W_ 為 1, 則是使用 Modbus function code 6 來寫出 1 個 Word (16-bit integer).
4. 若 NUM_W_ 為 2 ~ 12, 則是使用 Modbus function code 16 來寫出 2 ~ 12 個 Word .
5. 若 NUM_W_ 為 -1, 則是使用 Modbus function code 16 來寫出 1 個 Word .

