

Classification	ISaGRAF Chinese FAQ-139						
Author	Eva Li	Version	1.0.0	Date	May, 2011	Page	1 / 10

如何安裝使用 ISaGRAF 3.55 Demo 版以及有何限制

● 簡介：

網路上有提供 "ISaGRAF 3.55 Demo 版" 可以免費使用一個月，本文介紹如何安裝與使用 "ISaGRAF 3.55 Demo 版"，包括如何下載、安裝、程式設計與備份，按照步驟一一圖文介紹，讓您了解 ISaGRAF 能為您做甚麼，並列出試用版本的限制，以及試用版有問題時如何取得我們的協助。

ISaGRAF 3.55 Demo 版可用來設計 ICP DAS 全系列的 ISaGRAF PAC，設計完成的程式也可以下載到 ICP DAS ISaGRAF PAC 內執行與測試。有關 ISaGRAF PAC 的資料，請參考下列 ICP DAS ISaGRAF 網頁。

ISaGRAF PAC 首頁:

http://www.icpdas.com/en/product/guide+Software+Development__Tools+ISaGRAF#443

ISaGRAF PAC 產品型錄:

<http://www.icpdas.com/en/download/index.php?nation=US&kind1=6&kind2=15&model=&kw=isagraf>

系統需求:

在安裝 ISaGRAF 作業平台前，您的 PC 必須安裝有以下任何一種作業系統：

- ◆ Windows 98 或 Windows 2000 或 Windows XP
- ◆ Windows NT Version 3.51 或 Windows NT Version 4.0
- ◆ Windows Vista 或 Windows 7 (請參考 <https://www.icpdas.com/en/faq/index.php?kind=280#751> >117)

主要步驟:

1. 下載/安裝 ISaGRAF 3.55 Workbench Demo 版
2. 下載/安裝 ICP DAS Utility For ISaGRAF
3. 試用程式設計
4. 試用版限制
5. 如何在 Demo 試用版備份程式

Classification	ISaGRAF Chinese FAQ-139						
Author	Eva Li	Version	1.0.0	Date	May, 2011	Page	2 / 10

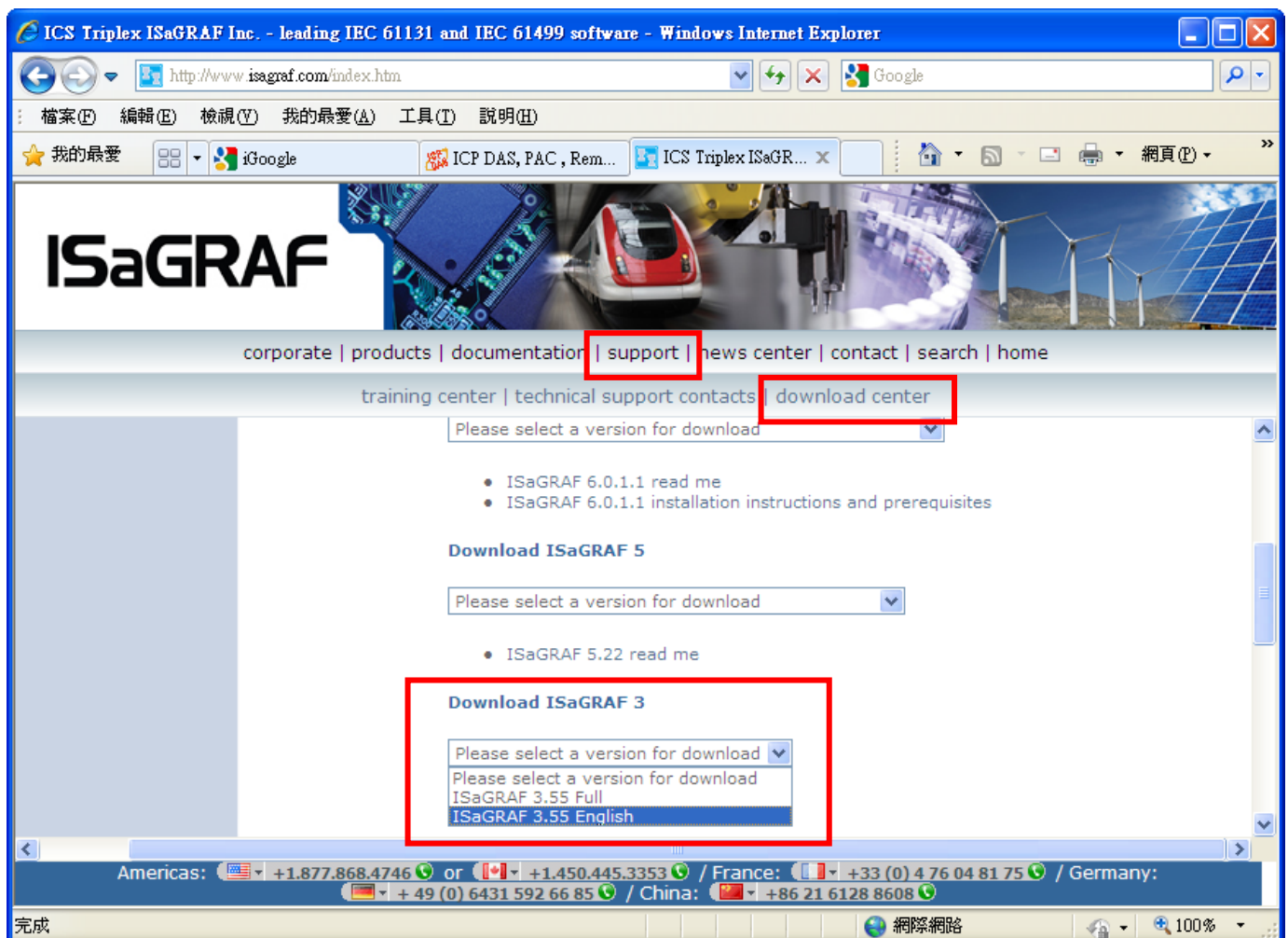
1. 下載/安裝 ISaGRAF 3.55 Workbench Demo 版

1.1 下載 ISaGRAF 3.55 Demo 版

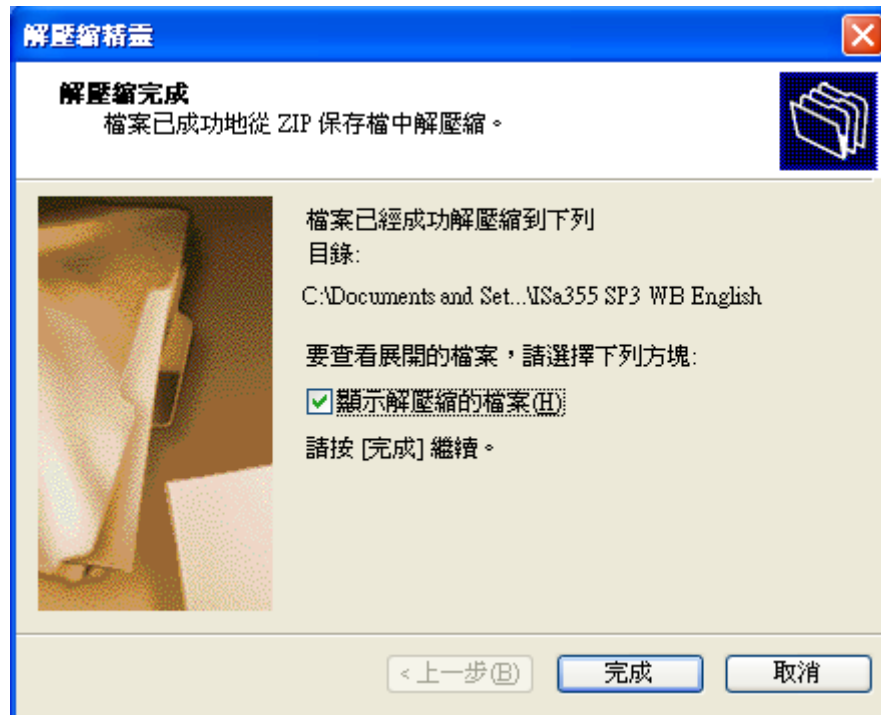
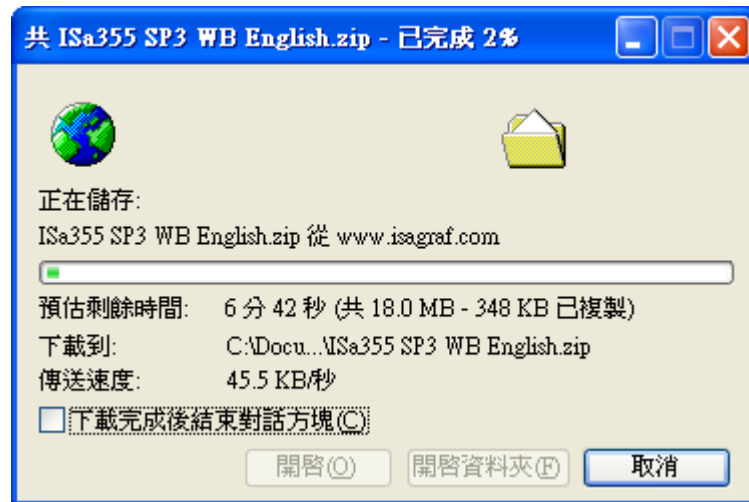
請到

<http://www.icpdas.com/en/download/show.php?num=1240&nation=US&kind1=&model=&kw=isagraf>
 選擇下載 [ISaGRAF 3.55 English] 版本，本文即是以英文版本為例。下載完畢請解壓縮。

注意：本文範例介紹安裝的版本為英文版。



Classification	ISaGRAF Chinese FAQ-139						
Author	Eva Li	Version	1.0.0	Date	May, 2011	Page	3 / 10

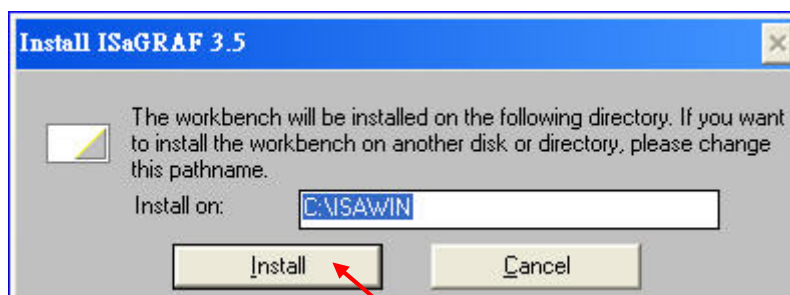
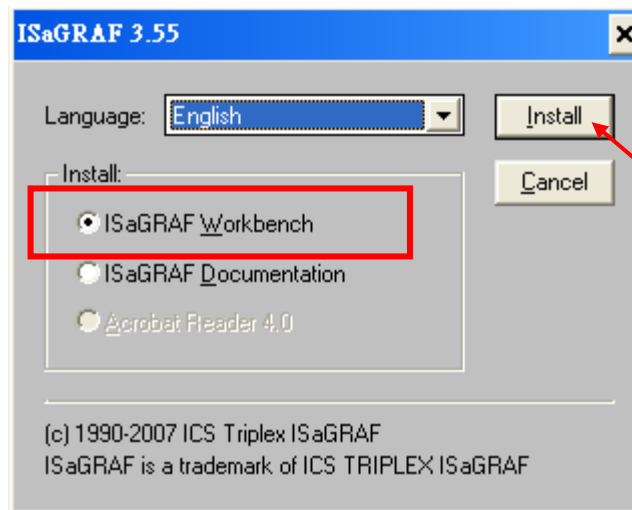
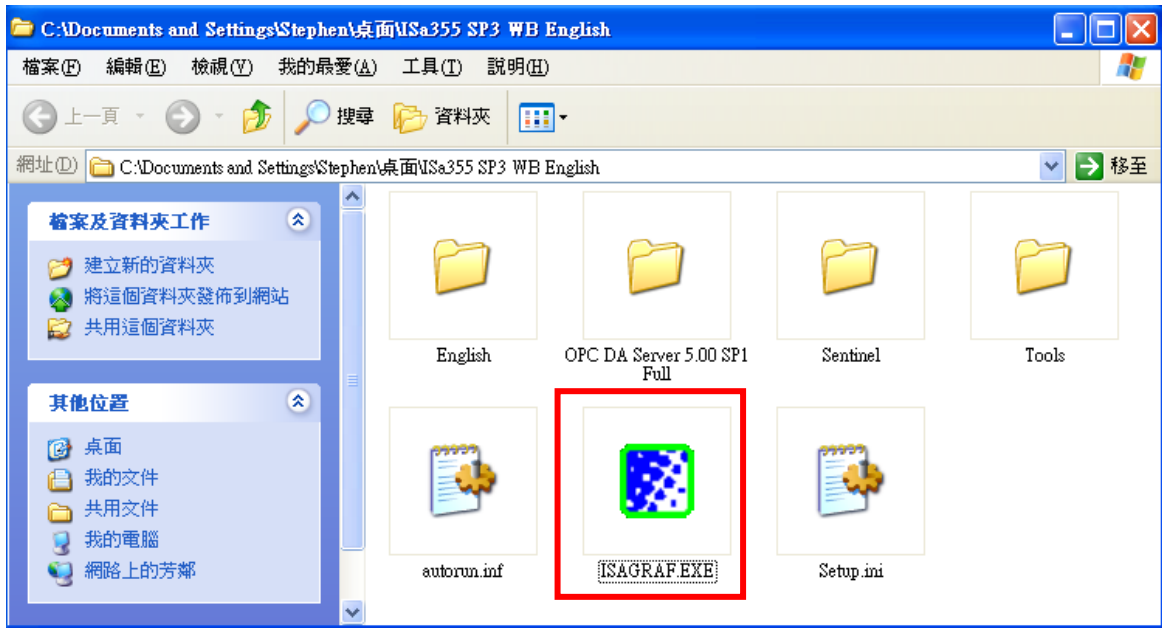


Classification	ISaGRAF Chinese FAQ-139					
Author	Eva Li	Version	1.0.0	Date	May, 2011	Page 4 / 10

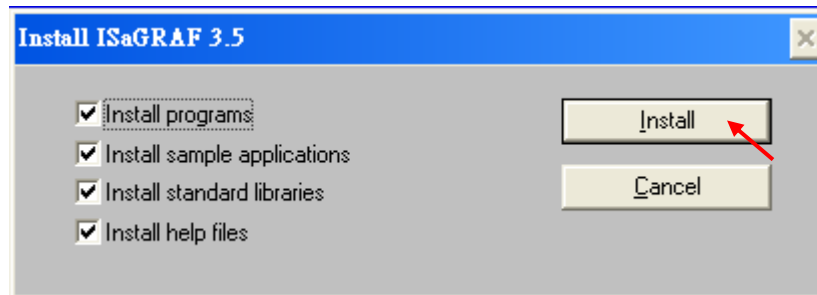
1.2 安裝 ISaGRAF 3.55 Workbench Demo 版

本文以 ISaGRAF 3.55 英文試用版本為例:

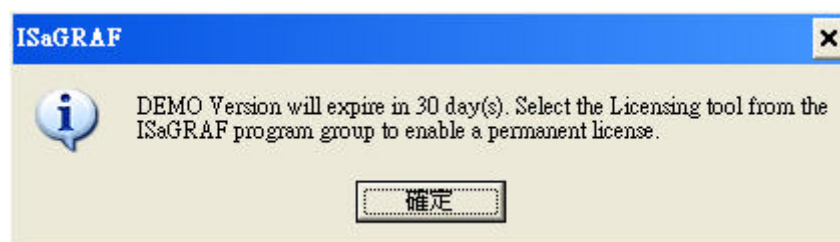
請在解壓縮後的資料夾中，滑鼠雙擊 “ISAGRAF.EXE”，開始安裝。



Classification	ISaGRAF Chinese FAQ-139						
Author	Eva Li	Version	1.0.0	Date	May, 2011	Page	5 / 10



安裝完可在開始功能表看到 ISaGRAF 軟體，[開始] > [所有程式] > [ISaGRAF 3.5] > [Projects]，試用版 (Demo Version) 有 30 天的試用期。



Classification	ISaGRAF Chinese FAQ-139						
Author	Eva Li	Version	1.0.0	Date	May, 2011	Page	6 / 10

2. 下載/安裝 ICP DAS Utility For ISaGRAF

“ICP DAS Utilities For ISaGRAF” 包含下列主要項目

- I/O libraries (適用所有 ICP DAS ISaGRAF 控制器)
- Modem_Link utility
- Auto-scan I/O utility
- ICP DAS UDownloader

注意:

安裝“ICP DAS Utilities For ISaGRAF” 之前必須先安裝 ISaGRAF Workbench 軟體，請確認您已安裝 ISaGRAF 軟體 (請參考上一節，ISaGRAF 軟體安裝完成後再繼續下列步驟。)

請參訪網頁來下載 "io_lib.zip"，並將檔案儲存於 C:\ 下，確保檔案完整的存取，接著請解壓縮，並執行 "setup.exe"，依照安裝精靈的導引，即可完成安裝。

<http://www.icpdas.com/en/download/show.php?num=368&nation=US&kind1=&model=&kw=isagraf>

ISaGRAF series Driver & Library

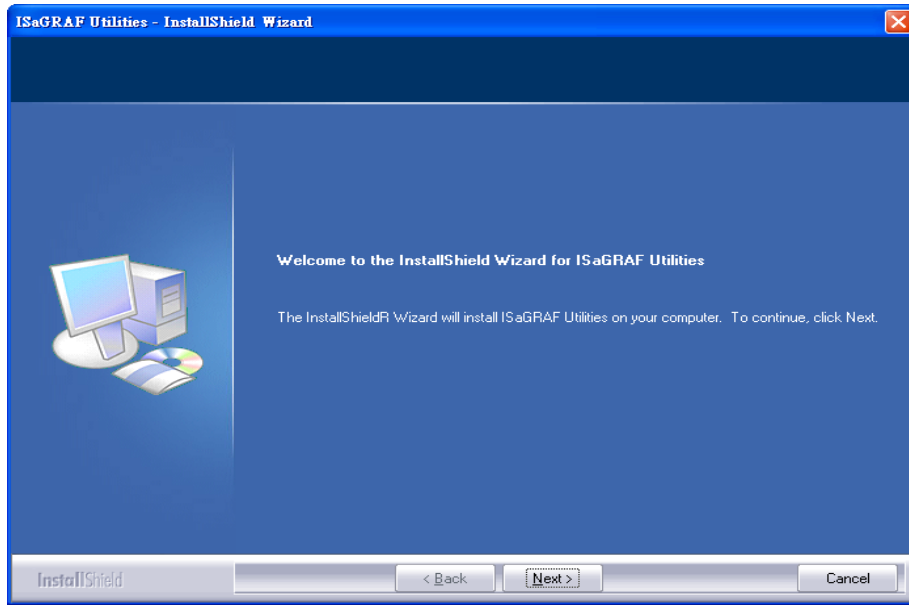
Features removed:
W-8347/8747, uPAC-7186EG, I-8x37-80, I-8xx7 and I-7188EG/XG with S256/512 and X607/608 no longer support previous retain variable, will continue to support the new retain functions. For more detail information about the new retain function, please refer to ISaGRAF FAQ074 and FAQ088: www.icpdas.com > FAQ > Software > ISaGRAF > 074 and 088

功能變更:
W-8347/8747, uPAC-7186EG, I-8x37-80, I-8xx7 and I-7188EG/XG 使用 S256/512 和 X607/608 時，不再支持舊的可保存變數方式 (Retain variable)，但繼續支持新的可保存變數方式。請參考 ISaGRAF FAQ074 和 FAQ088: www.icpdas.com > FAQ > Software > ISaGRAF > 中文 > 074 和 088

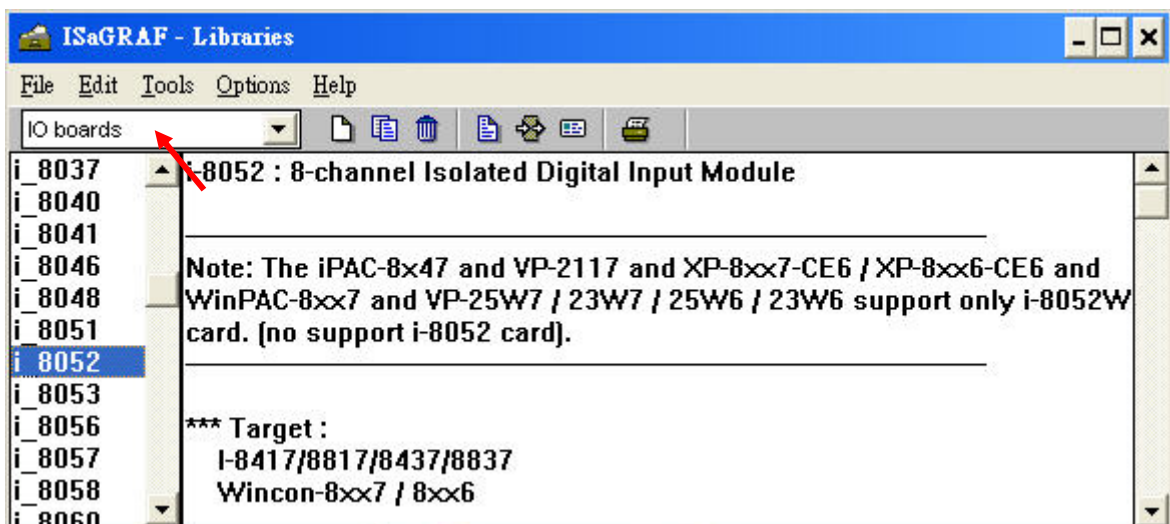
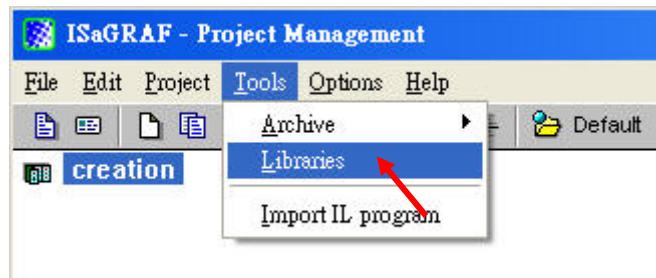
Products	Item	Version	Download	Size	Update	Remarks
XP-8xx7-CE6/XP-8xx6-CE6 driver	General driver	1.14	xp-8xx7-ce6-1.14.zip	3.77 MB	Feb-24-2011	NEW
WinPAC-8x47/8x46/8x37/8x36	General driver	1.34	wp-8x47-1.34.zip	1.38 MB	Feb-24-2011	NEW
VP-2xW7/2xW6	General driver	1.26	vp-2xw7-1.26.zip	1.38 MB	Feb-25-2011	NEW
W-8x37/8x36	General driver	4.22	w8x37_4.22.zip	726 KB	Nov-05-2010	
W-8x47/8x46	General driver	4.22	wincon8x47_4.22.zip	728 KB	Nov-05-2010	
IP-8447 / 8847 (80MHz)	General driver	1.09	latest_ip8x47.zip	346 KB	Mar-15-2011	
I-8xx7 (40 MHz CPU)	I-8417/8817 driver	4.14	latest_i8x17.zip	851 KB	Mar-04-2011	
	I-8437/8837 driver	4.14	latest_i8x37.zip	884 KB	Mar-04-2011	
	Motion driver	4.14	latest_8k_motion.zip	560 KB	Mar-04-2011	
	E-mail driver	2.42	email_2.42.zip	279 KB	Jun-14-2006	
I-8xx7-80 (80 MHz CPU)	General driver	4.14	latest_8k8.zip	885 KB	Mar-04-2011	
	Motion driver	4.14	latest_8k8_motion.zip	561 KB	Mar-04-2011	
uPAC-7186EG (80 MHz CPU)	General driver	1.13	latest_86g.zip	292 KB	Mar-04-2011	
I-7188EG	General driver	3.14	latest_eg.zip	267 KB	Mar-04-2011	
I-7188XG	General driver	3.13	latest_xg.zip	229 KB	Mar-04-2011	
VP-2117/VP-2117-TC	General driver	1.01	latest_vp2k.zip	550 KB	Apr-27-2010	
ICP DAS Utilities For ISaGRAF	IO_library	1.19	io_lib.zip	5.15 MB	Mar-04-2011	

Note: The I-8437/I-8837 has phased out on May 1, 2008. Please select the compatible I-8437-80 / I-8837-80.
註: I-8437/ I-8837 已於2008年5月1日起停止生產。請改選用相容產品 I-8437-80 / I-8837-80.

Classification	ISaGRAF Chinese FAQ-139					
Author	Eva Li	Version	1.0.0	Date	May, 2011	Page 7 / 10



安裝完成後，可在 ISaGRAF 的 [Tools] > [Libraries] 看到安裝的 I/O libraries。

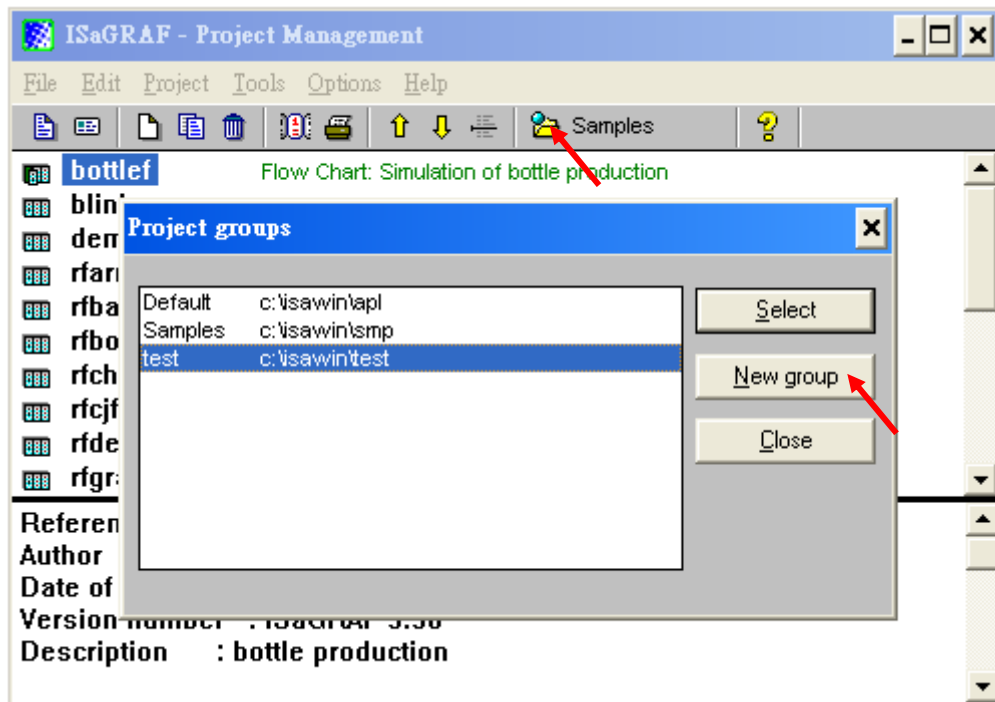


Classification	ISaGRAF Chinese FAQ-139						
Author	Eva Li	Version	1.0.0	Date	May, 2011	Page	8 / 10

3. 試用程式設計

ISaGRAF 3.55 Demo 版可用來設計 ICP DAS 全系列的 ISaGRAF PAC，設計完成的程式也可以下載到 ICP DAS ISaGRAF PAC 內執行與測試。

自行設計與測試的程式請務必開啟新 group 名稱來存放(例如: test，如下圖)，方便後續服務。



請參考本公司“ISaGRAF 簡易操作手冊”的第 2.1 節“撰寫一個簡單的 ISaGRAF 程式”，或各 ISaGRAF 控制器快速上手手冊的“撰寫一個簡單的 ISaGRAF 程式”章節，設計您的專案程式。

ISaGRAF 各手冊下載網址:

<http://www.icpdas.com/en/download/show.php?num=333&nation=US&kind1=&model=&kw=isagraf>

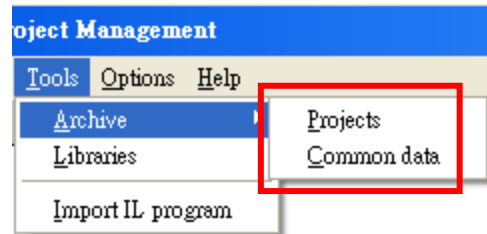
Classification	ISaGRAF Chinese FAQ-139						
Author	Eva Li	Version	1.0.0	Date	May, 2011	Page	9 / 10

4. 試用版限制

試用版本有下列限制:

1. 不支持 [Tools] > [Archive] 功能

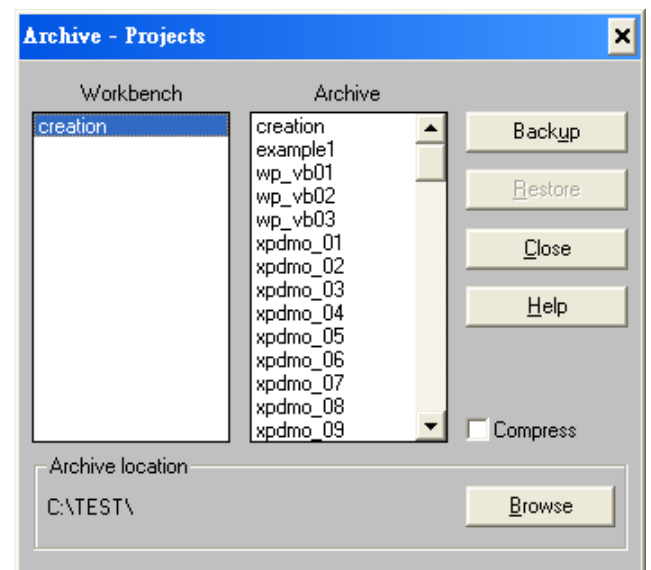
包括 ISaGRAF 專案程式與指令的回存 (restore)與備份(backup) ISaGRAF 軟體設計平台的功能(如右上圖)。



使用試用版不提供的功能時，會出現警告對話視窗(如下圖)。

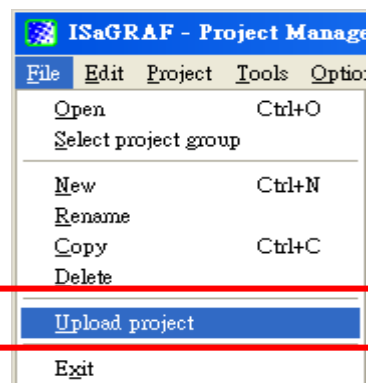


因此試用版無法使用一般的方式(如右二圖)備份與回存專案，如果您試用時有任何問題，需將程式備份出來提問，請參考下一節的方法。



2. 不支持控制器上傳專案(upload project)功能

試用版可以將設計完成的專案下載到 PAC 控制器測試，但是無法將已在 PAC 控制器中執行的程式上載回傳到 ISaGRAF 軟體平台。

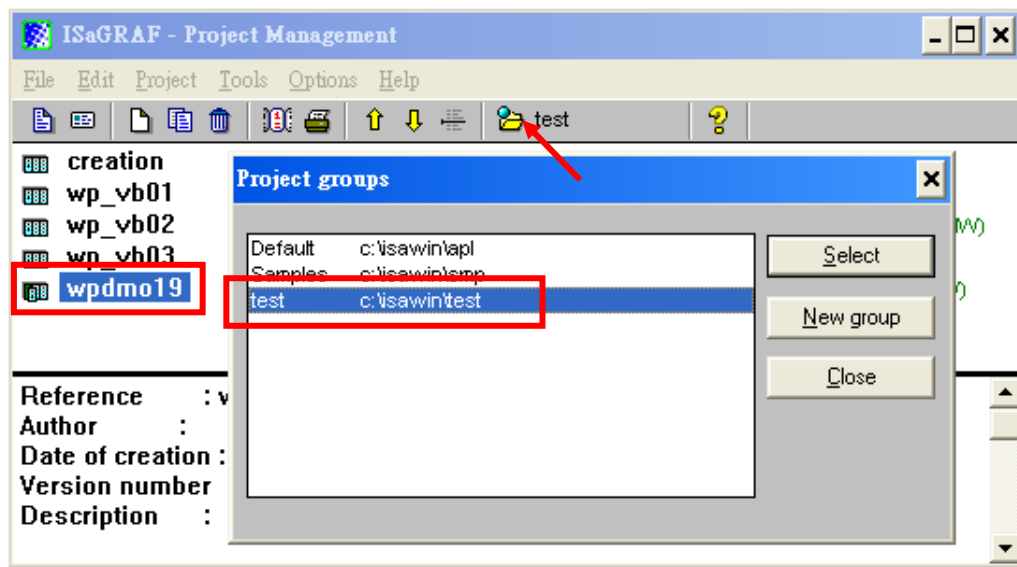


Classification	ISaGRAF Chinese FAQ-139						
Author	Eva Li	Version	1.0.0	Date	May, 2011	Page	10 / 10

5. 如何在 Demo 試用版備份程式

如果在試用時有任何問題，需將您的程式備份出來向本公司尋求協助，請參考以下備份方式，將問題 e-mail 到 service@icpdas.com 給我們。

1. 假設要備份 “wpdmo19” 專案，請點選 “project group” 圖示來查看專案所在的路徑，此例為 “C:\ISAWIN\TEST”。



2. 開啟 “檔案總管”，切換到 “C:\ISAWIN\TEST” 路徑，然後複製整個資料夾 “wpdmo19”。

