

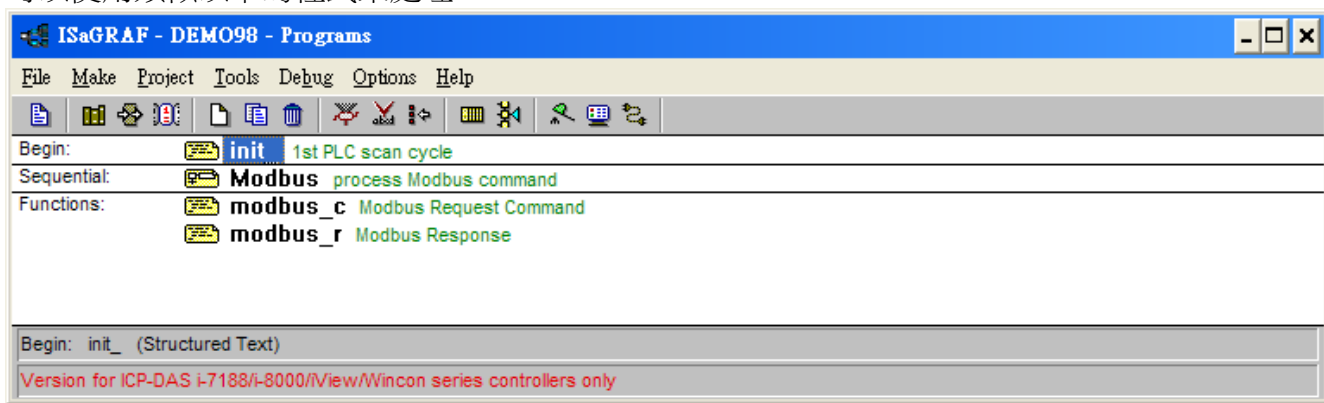
Classification	ISaGRAF Chinese FAQ-098				
Author	Spike Huang	Version	1.0.0	Date	Oct. 2008
				Page	1 / 3

## 使用 **COM Port** 的函式讀寫 **Modbus RTU** 設備

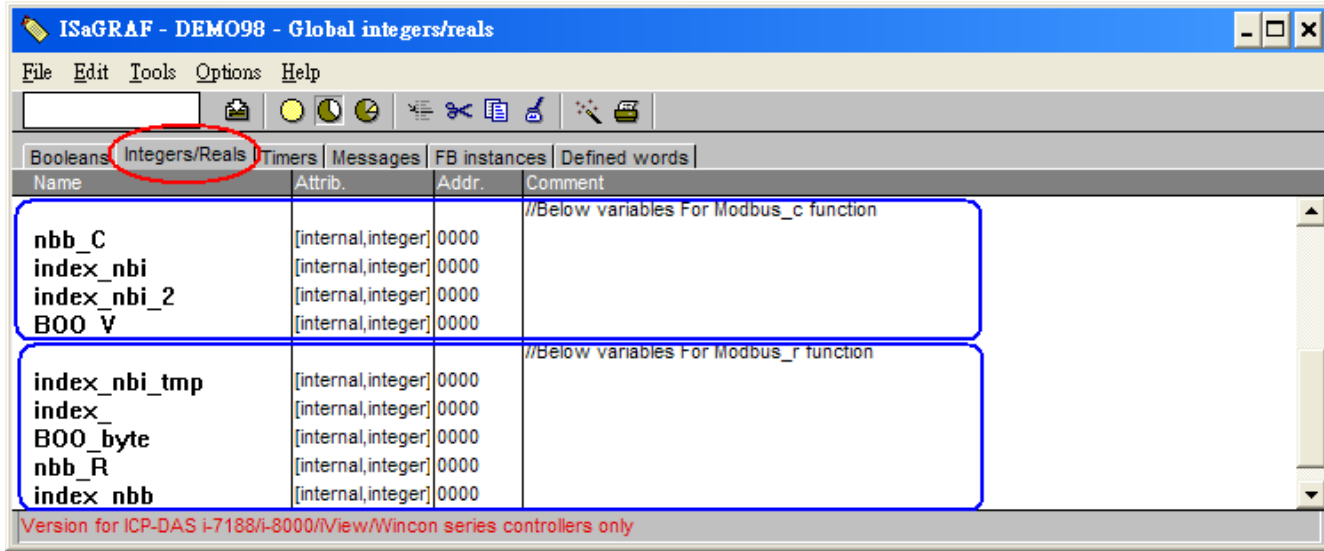
[下載 FAQ-098 範例](#)

ICP DAS 提供 Modbus 功能方塊無法讀寫一些特殊的 Modbus 設備時，可以參考 FAQ-098 提供的範例，依 Modbus 設備的需求定義讀寫命令。

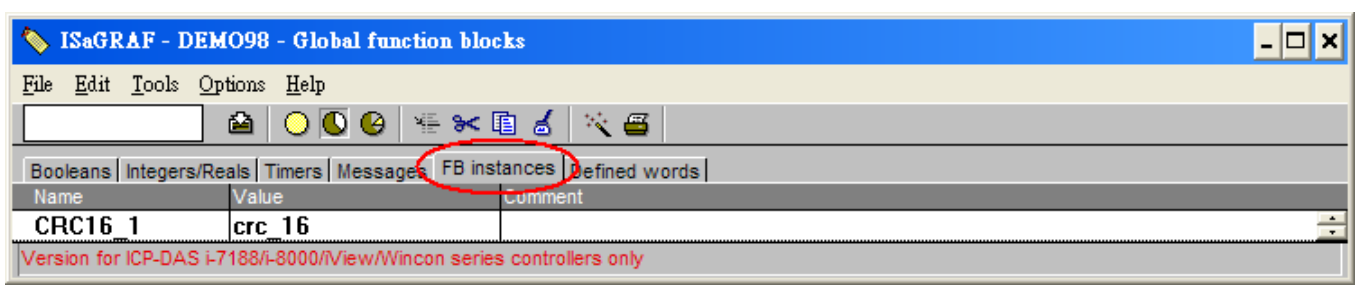
可以使用類似以下的程式來處理。



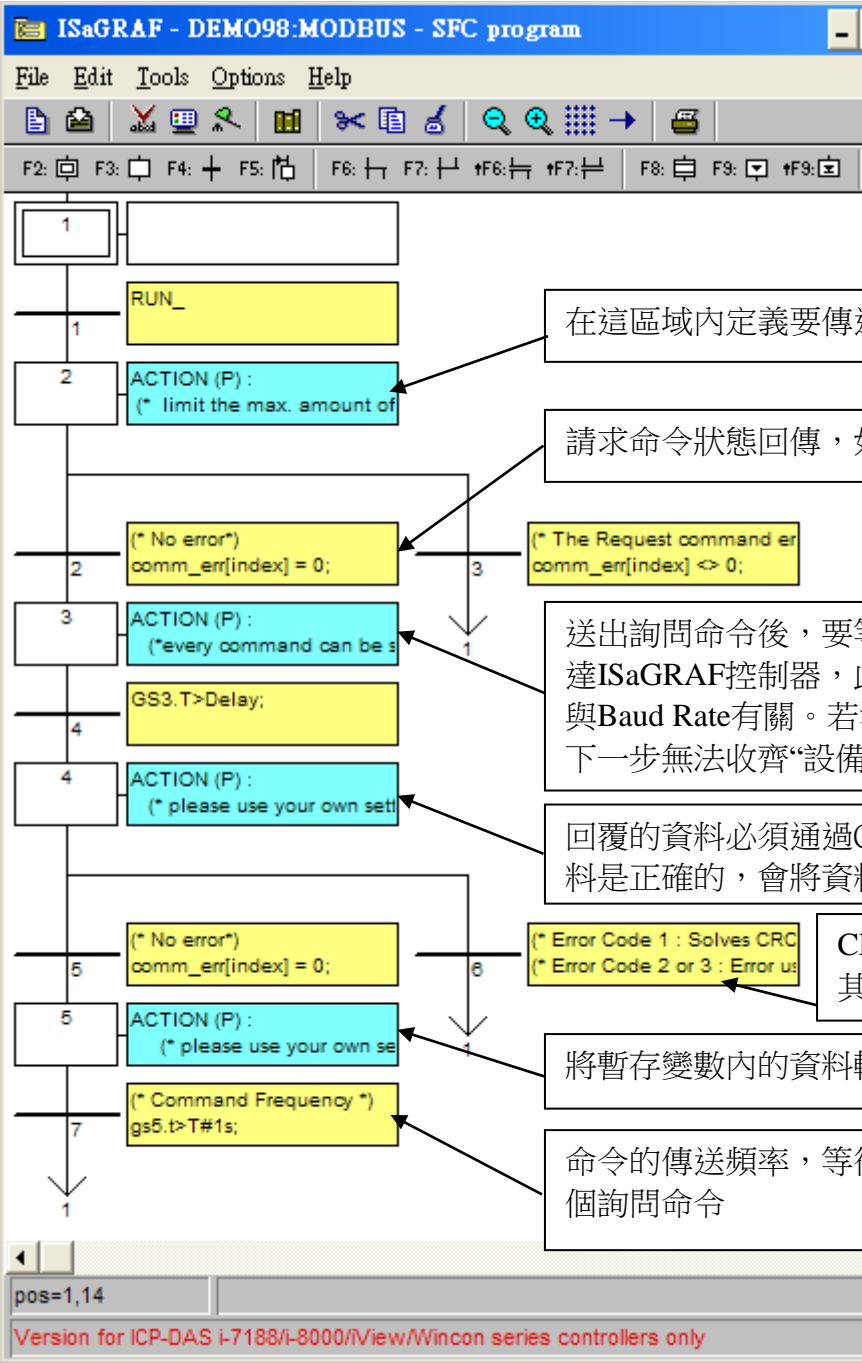
範例內提供的“modbus\_c”和“modbus\_r”主要是處理 Modbus 請求命令和 Modbus 回覆命令，如果沒有特殊的需求不需要修改。必須定義這兩個功能塊使用的變數，如下圖。



Classification	ISaGRAF Chinese FAQ-098						
Author	Spike Huang	Version	1.0.0	Date	Oct. 2008	Page	2 / 3



依照 Modbus 設備的需求在“Modbus” 程序內定義要傳送的命令。 “ISaGRAF 控制器” 由 COM2 送出一個 Modbus 命令給 Modbus 設備，之後就準備收取 Modbus 設備回覆的資料，之後過 1 秒，再送出下一個命令 Modbus 命令...，如此重覆進行。如下圖。



詳細說明請參考“Modbus”程序內的註解。