

| | | | | | | | |
|----------------|-------------------------|---------|-------|------|-----------|------|------|
| Classification | ISaGRAF Chinese FAQ-096 | | | | | | |
| Author | Chun Tsai | Version | 1.0.0 | Date | Apr. 2007 | Page | 1/ 2 |

新增 Modbus RTU/ ASCII 功能方塊來一次讀取最多到 24 個 Word 或最多 200 個 Bit

[下載 FAQ-096 範例](#)

從以下驅動版本起, uPAC-7186EG, iPAC-8447/ 8847, XP-8xx7-CE6, WP-8xx7, VP-25W7/23W7 與 Wincon-8xx7 支持 Mbus24r 與 Mbus24r1 方塊, 可以一次讀取最多達 24 個 Word 或 200 個 Bit. (WP-8xx7, VP-2xW7, XP-8xx7-CE6 與 Wincon-8xx7 另外有支持 Mbus_XR 與 Mbus_XR1 一次可讀最多 120 個 Word, 請參考 <http://www.icpdas.com/en/faq/index.php?kind=280#751> > FAQ-101)

uPAC-7186EG: 從 1.03 版起

W-8xx7: 從 4.03 版起

VP-25W7/23W7: 從 1.02 版起

WP-8xx7: 從開始銷售起

iPAC-8x47: 從開始銷售起

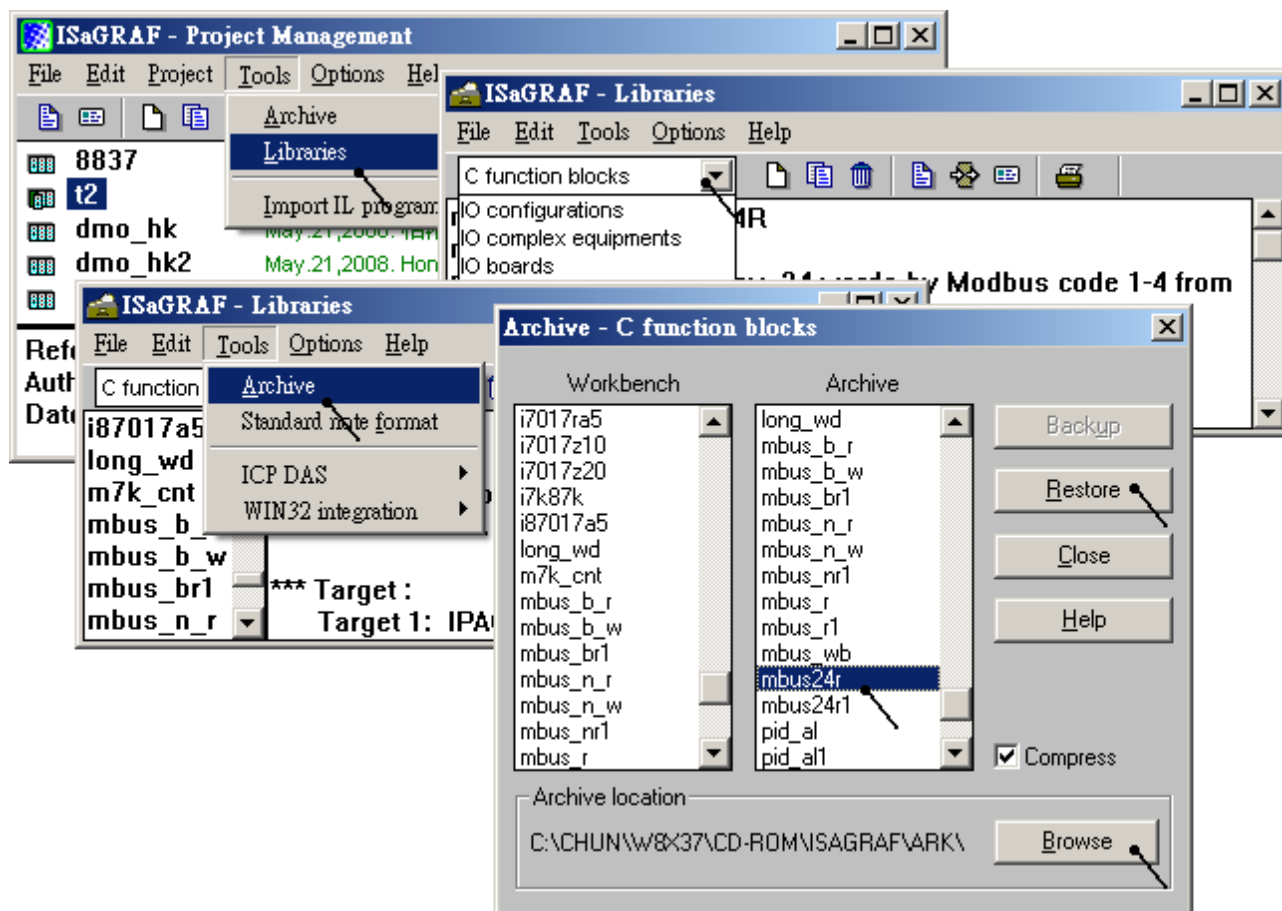
XP-8xx7-CE6: 從開始銷售起.

新發布的 ISaGRAF Driver, 可由

<http://www.icpdas.com/en/download/show.php?num=368&nation=US&kind1=&model=&kw=isagraf> 網址取得.

首先請確認 PC/ ISaGRAF 是否已經安裝了 Mbus24r 與 Mbus24r1 的功能方塊 library. 若沒有請先到 [下載 FAQ-096 範例](#) 下載 mbus24r.fia 與 mbus24r1.fia (放於 faq096_demo_chinese.zip 內), 之後安裝方法如下:

| | | | | | | |
|----------------|-------------------------|---------|-------|------|-----------|-----------|
| Classification | ISaGRAF Chinese FAQ-096 | | | | | |
| Author | Chun Tsai | Version | 1.0.0 | Date | Apr. 2007 | Page 2/ 2 |



然後請使用 Mbus24r 與 Mbus24r1 功能方塊來編程，與 mbus_r, Mbus_r1 方法類似,詳細使用說明請參考 “ISaGRAF 進階使用手冊第 8 章”，完整的 Manual - “chinese_user_manual_i_8xx7.pdf”與 “chinese_user_manual_i_8xx7_appendix.pdf” 放於

<http://www.icpdas.com/en/download/show.php?num=333&nation=US&kind1=&model=&kw=isagraf>