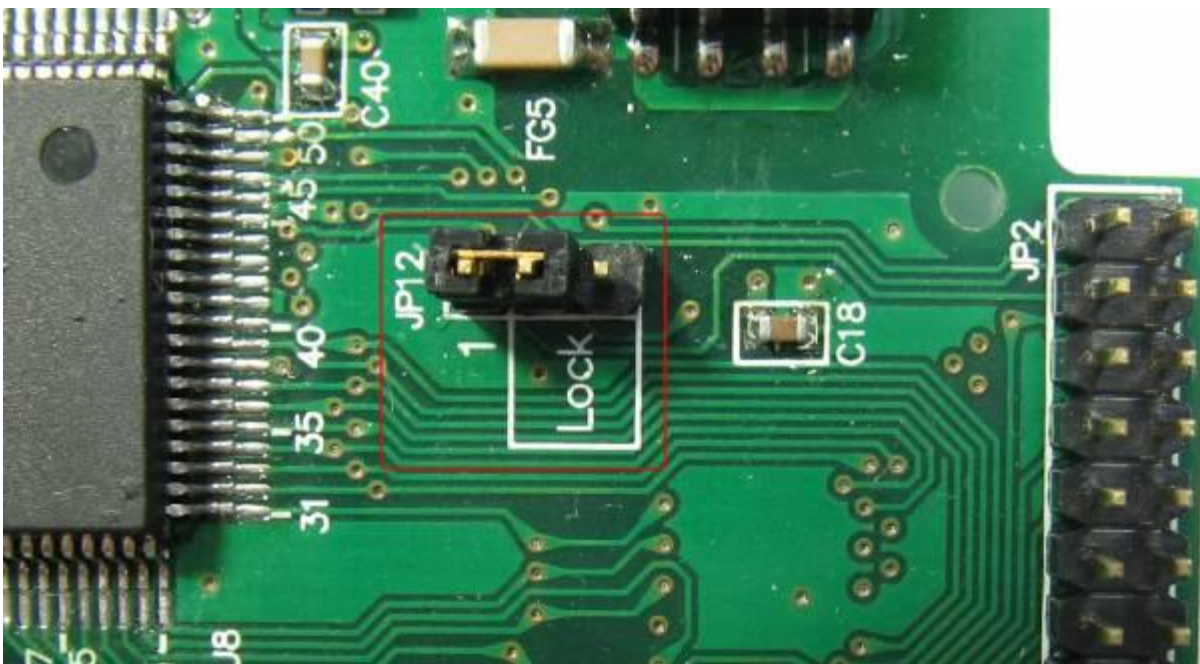


Classification	ISaGRAF Chinese FAQ-089						
Author	Spike Huang	Version	1.0.0	Date	Mar. 2008	Page	1 / 2

為何我的 uPAC-7186EG 無法更新驅動程式和 ISaGRAF 應用程式？

uPAC-7186EG 的快閃式記憶體(Flash Memory)有硬件防寫保護功能。當防寫功能啟動時，使用者無法對 uPAC-7186EG 更新驅動程式(Driver)和 ISaGRAF 的應用程式。

圖片: JP12 跳線(Jumper)是uPAC-7186EG快閃式記憶體硬體防寫位置



預設是未啟動防寫保護。JP12 設在“ 1” 位置時資料可以寫入快閃式記憶體。如果要防止快閃式記憶體被意外的資料寫入，請完成資料下載後關閉電源再將JP12 設在“ Lock” 位置。

當JP12 設在“ Lock” 位置時會遇到下列狀況:

1. 無法更新驅動程式-

可以在“ 7188xw.exe” 內，輸入“ isa7186e *p=” 將會顯示快閃式記憶體的狀態

Classification	ISaGRAF Chinese FAQ-089						
Author	Spike Huang	Version	1.0.0	Date	Mar. 2008	Page	2 / 2

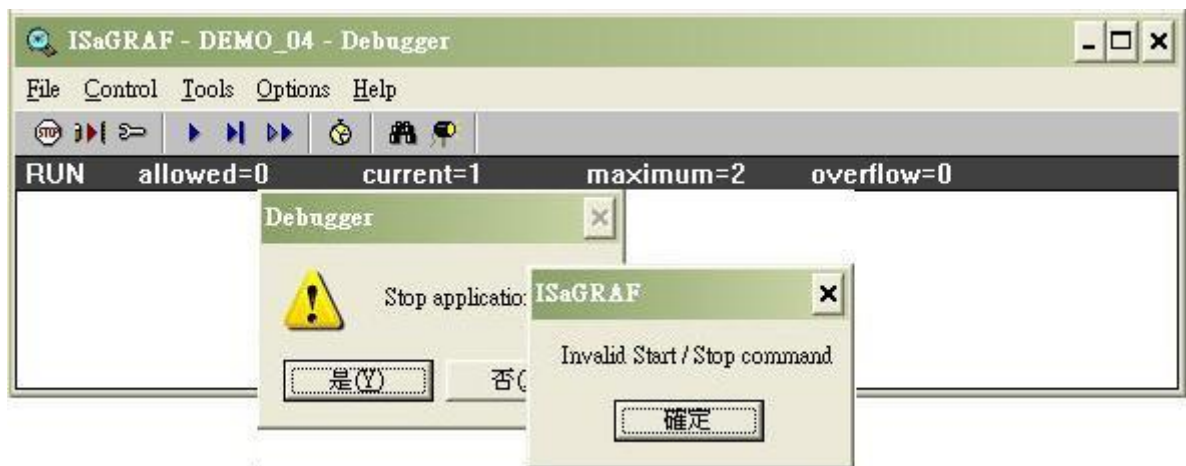
```

7188XW 1.34 [COM1:115200,N,8,1],FC=0,CTS=0, DIR=D:\nappdos\ISaGRAF\7186eg\driver\latest_86eg\1_01
i7186EX_UDP>isa7186e *p=
Driver: uPAC-7186EG : isa7186e.exe -1.01, Mar.21,2008
MiniOS7: Must use 86-071031.img
Licence is OK
NET-ID : 1
COM1 is Modbus RTU slave port,19200,8,N,1
COM3 is Free
Use 'isa7186e *f=1' to free COM1, 'isa7186e *f=0' to set COM1 as Modbus RTU
Use 'isa7186e *s=1 to 255' to set NET-ID to 1 to 255
Use 'isa7186e *d=' to delete ISaGRAF program
Use 'isa7186e *b=0 to 9' to set baudrate of COM1 as 1200,2400...
Use 'isa7186e *x=0 ~ 9' to set COM3 as Modbus RTU,'isa7186e *x=f' to free COM3
Baudrate are as follows : 1=2400,2=4800,3=9600,4=19200, 5=38400,6=57600,7=115200,8=300,5
=600,0=1200
Flash Memory is protected; refer to www.icpdas.com > FAQ > Software > ISaGRAF > 089 for
more detail info.
(C)Copyright:ICP DAS CO. . LTD. Taiwan Id:84517297

```

2. 無法停止ISaGRAF應用程式-

在中止應用程式以後下面出現警告訊息，如下圖



3. 無法下載應用程式-

在下載應用程式以後下面出現警告訊息，如下圖

