

Classification	ISaGRAF Chinese FAQ-072						
Author	Chun Tsai	Version	1.0.0	Date	Aug. 2007	Page	1 / 8

應用例: 使用 ISaGRAF PAC 每 20 ms 記錄一筆電壓/電流資料，連續記錄 1 到 10 分鐘，完成後用 Email 將該記錄檔案發出來。

註:

[下載 FAQ-071 範例](#)

WinCon-8xx7 已停產，請參訪 ISaGRAF 網站取得更多新產品資訊:

https://www.icpdas.com/en/product/guide+Software+Development__Tools+ISaGRAF

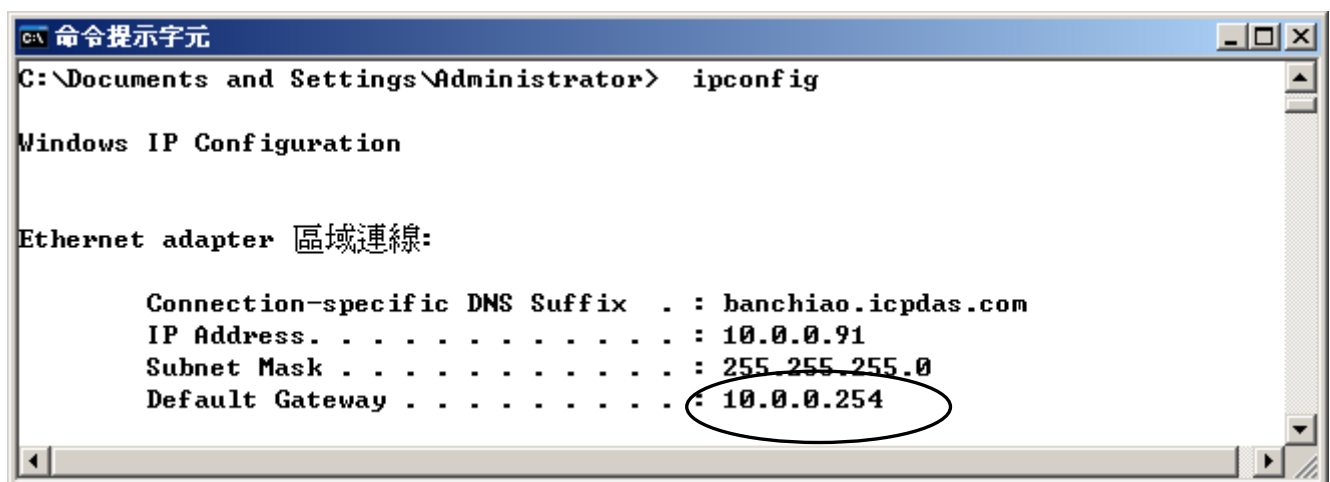
本應用例使用 1 台 3 槽或 7 槽 WinCon-8xx7，將 I-8024 插在 Slot 2，I-8017H 插在 Slot 3，然後將 I-8024 的 Ch.1 ~ Ch.4 的電壓輸出連接到 I-8017H 的 Ch.1 ~ Ch.4 的電壓輸入。

本範例由 I-8024 卡片模擬產生 4 個電壓曲線，給 I-8017H 卡片來讀取。每 20 ms 會將 I-8017H 的 Ch.1 ~ Ch.4 的電壓記錄到 WinCon 內一塊“User 配置的 RAM 記憶區”內，可連續記錄 1 ~ 10 分鐘，完成後會儲存成一個 file，之後 WinCon-8xx7 會發 Email 將此記錄檔傳出來。

ISaGRAF 範例名稱為 Wdemo_66.pia，可於 <http://www.icpdas.com/en/faq/index.php?kind=280#751> FAQ-072 來下載。

關於更多使用 ISaGRAF PAC 發 Email 的說明，請參考 [FAQ-067](#)。關於更多“User 配置的 RAM 記憶區”與“檔案存取函式”的說明請參考 [FAQ-057](#) 與 [FAQ-060](#)。

本範例有使用 Email 發送功能，要能正確的發出 Email，必需設定 PAC 網口的 Gateway IP，請先用一台同區域網路內的 PC，開啟 command prompt 視窗，下達 **ipconfig** 命令，就可查到這個區網所使用的 Gateway IP。如下 (本例為 10.0.0.254)



```
C:\Documents and Settings\Administrator> ipconfig

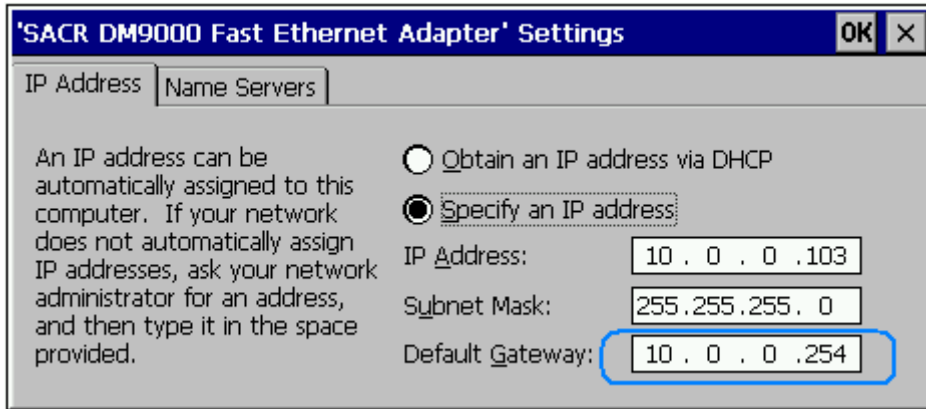
Windows IP Configuration

Ethernet adapter 區域連線:

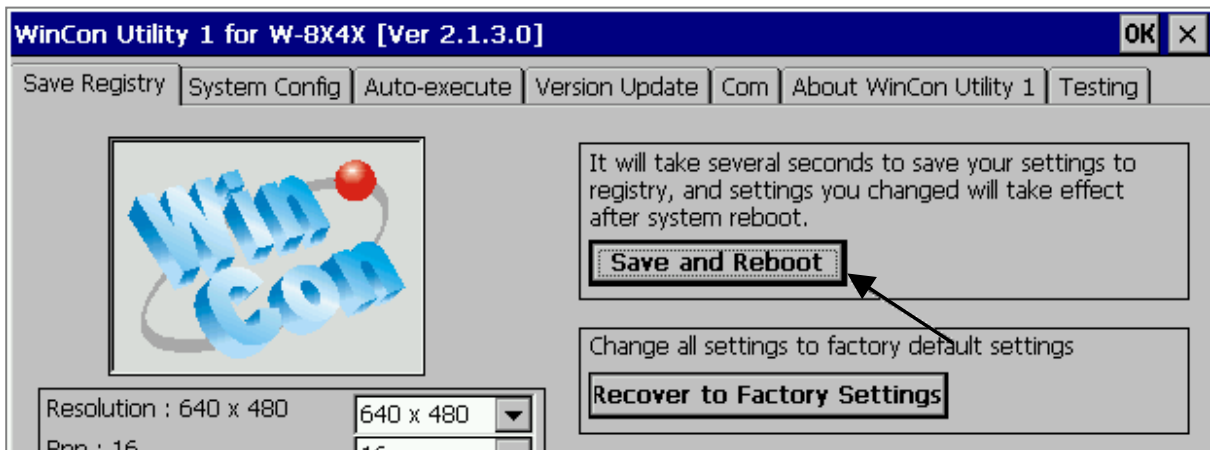
    Connection-specific DNS Suffix  . : banchiao.icpdas.com
    IP Address. . . . .                : 10.0.0.91
    Subnet Mask . . . . .              : 255.255.255.0
    Default Gateway . . . . .          : 10.0.0.254
```

Classification	ISaGRAF Chinese FAQ-072						
Author	Chun Tsai	Version	1.0.0	Date	Aug. 2007	Page	2 / 8

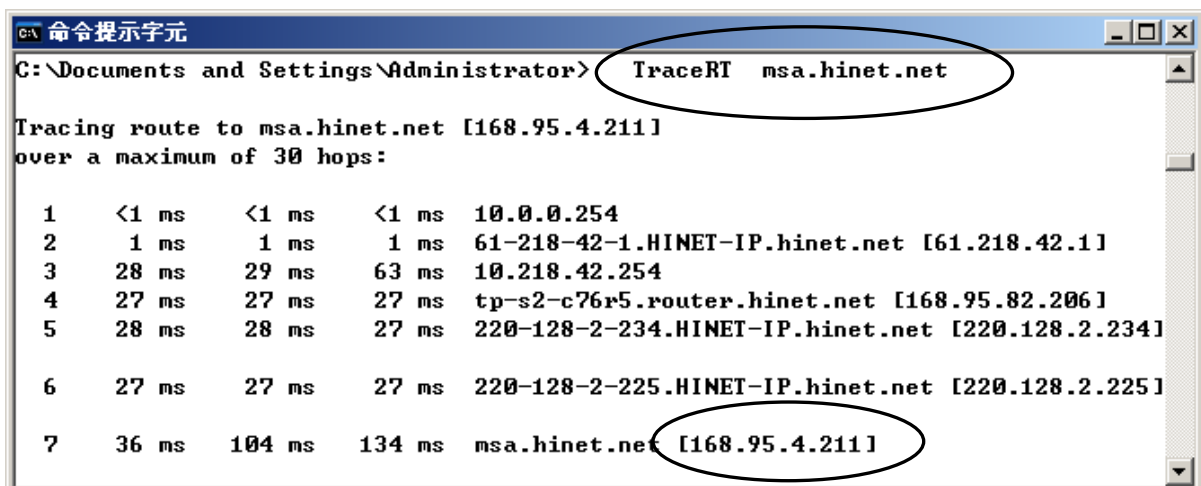
然後請把此 Gateway IP address 填入 PAC 的網口設定 (若使用雙網口 W-8347/8747 可以 LAN1 與 LAN2 都 Enable，此時 2 個都需要填入此 Gateway IP)。



之後請運行 PAC 內的 PAC Utility – Save and Reboot，將設定值存起來，它會自動重新開機一次。



該 command prompt 視窗也可用來查詢 Mail server 的 IP (ISaGRAF 程式內需用到)，比如若要查 msa.hinet.net 的 IP，請下達 **TraceRT msa.hinet.net**，如下 (本例為 168.95.4.211)



Classification	ISaGRAF Chinese FAQ-072						
Author	Chun Tsai	Version	1.0.0	Date	Aug. 2007	Page	3 / 8

從 FAQ-072 下載到 [Demo program](#) - wdemo_66.pia 後

這個 Demo program 內使用的 Mail server 與 收件人設定，必需要修改成你自己使用的。

```
TMP := MAIL_SET( 1, 'chun@icpdas.com' );      (* 收件人 1, 請修改 *)
TMP := MAIL_SET( 100, 'go_mao@hotmail.com' ); (* 寄件人, 請修改 *)
TMP := MAIL_SET( 101, '168.95.4.211' );      (* Mail Server 1 的 IP, 請修改 *)
```

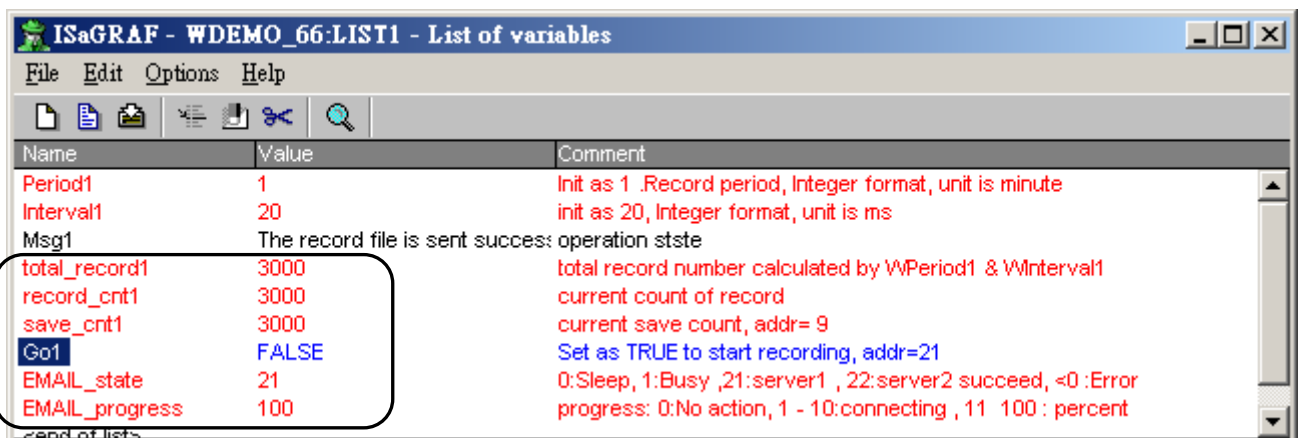
之後重新 Compile，再 Download 該程式到你的 PAC 內運行。會出現如下視窗：

- Period1** 單位為分鐘，表示要記錄多久。值可以是 1 ~ 10。
- Interval1** 單位為 ms (0.001 秒)，表示多久要記錄一次。值可以是 10 ~ 10000。
- Total_record1** 為總資料數量，由程式自動算出。
- Record_cnt1** 為目前已經完成記錄的資料數量。
- Save_cnt1** 為所有資料記錄完後，開始存成 file 的完成資料數量。

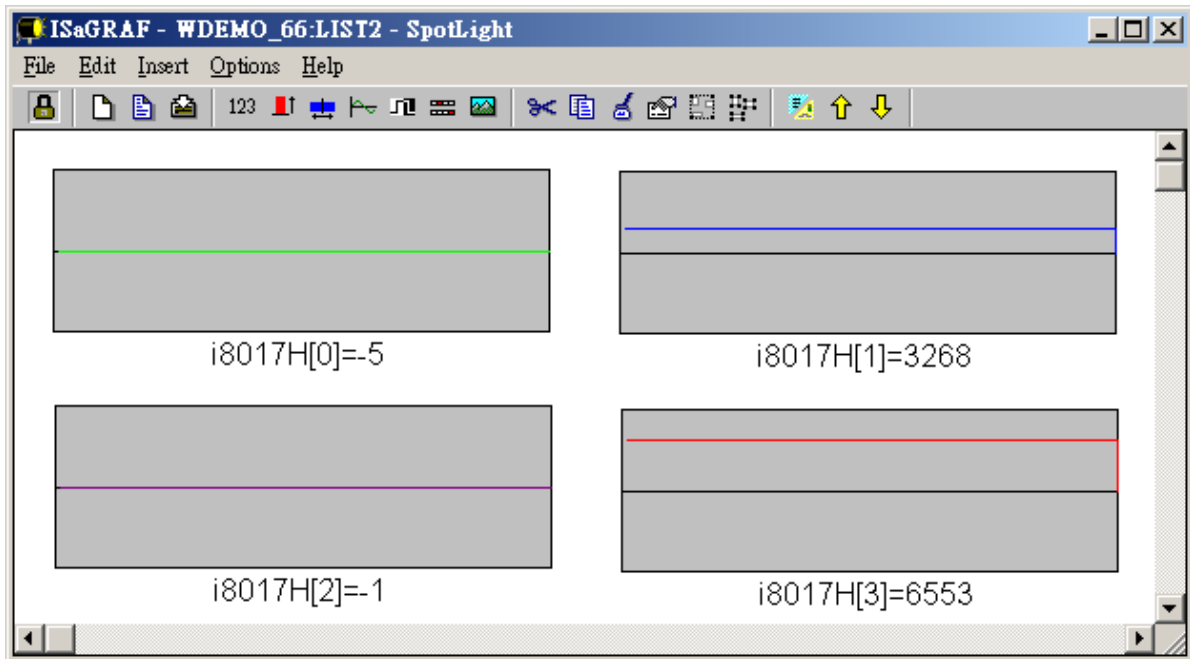
請將 **Go1** 設為 **TRUE** 來開始記錄資料，記錄完成後 **record_cnt1** 會等於 **total_record1**，並開始將資料存入 File 內，存完時，**save_cnt1** 會等於 **total_record1**，之後會開始發送一封 Email。

幾秒後，若成功 **Email_state** 的值會是 21 或 22，若失敗 **Email_state** 的值會小於 0。

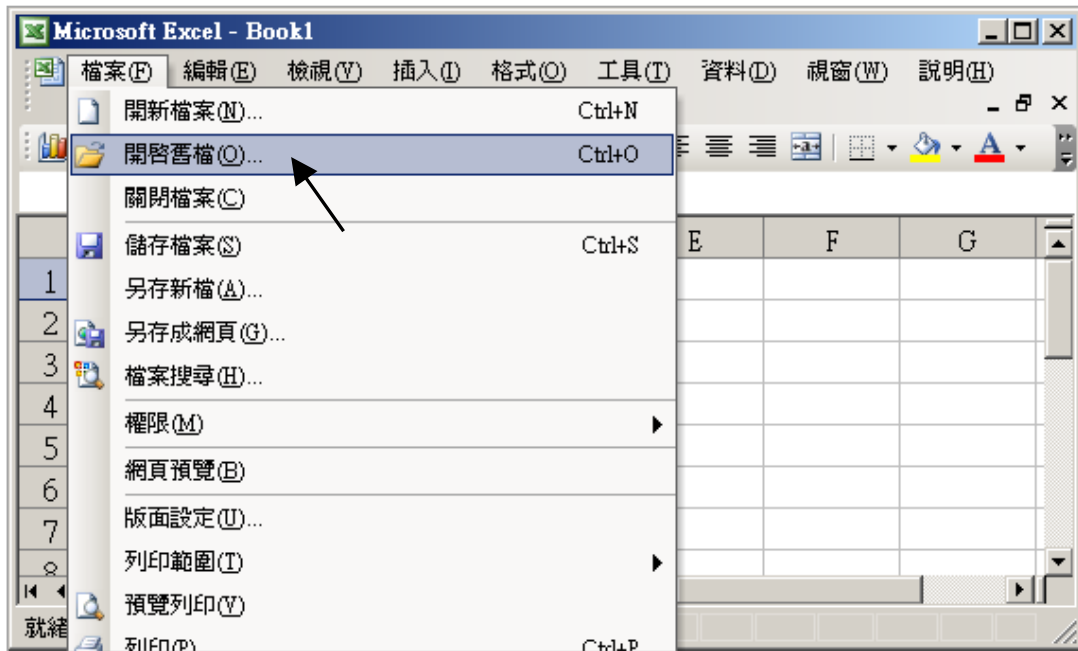
Email_progress 若為 100，表示資料已經 100% 發送出去了。



Classification	ISaGRAF Chinese FAQ-072						
Author	Chun Tsai	Version	1.0.0	Date	Aug. 2007	Page	4 / 8

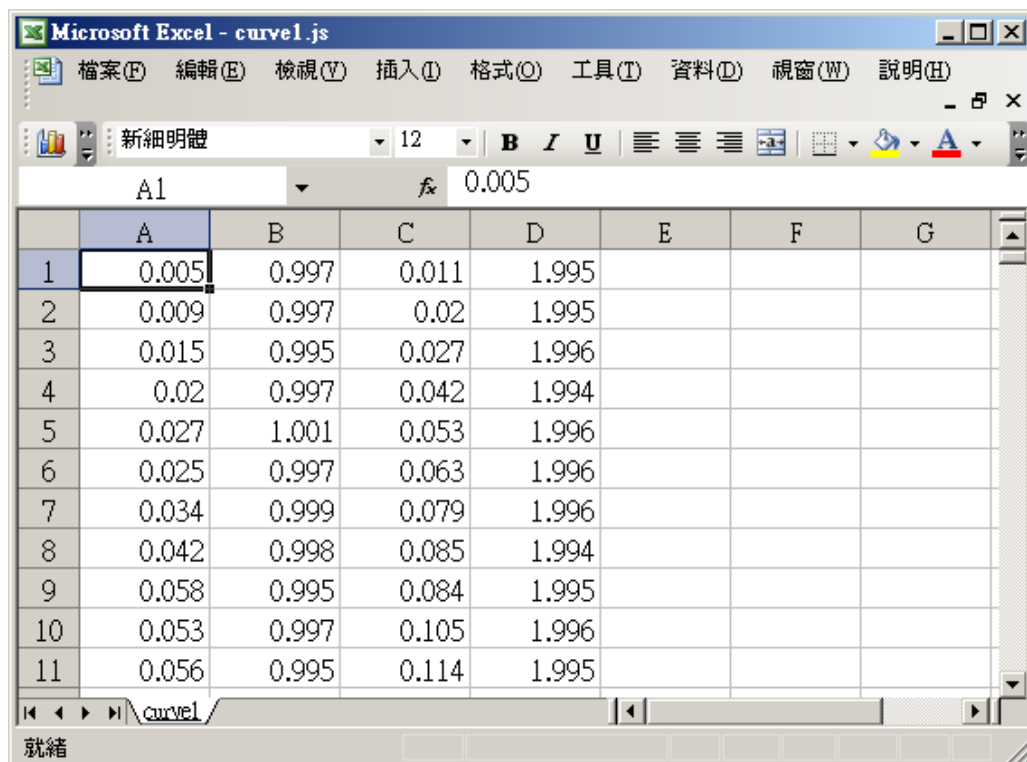


記錄檔若由 PC 將 Email 收進來後，可在 PC 上執行 M.S. Excel，開啟它。

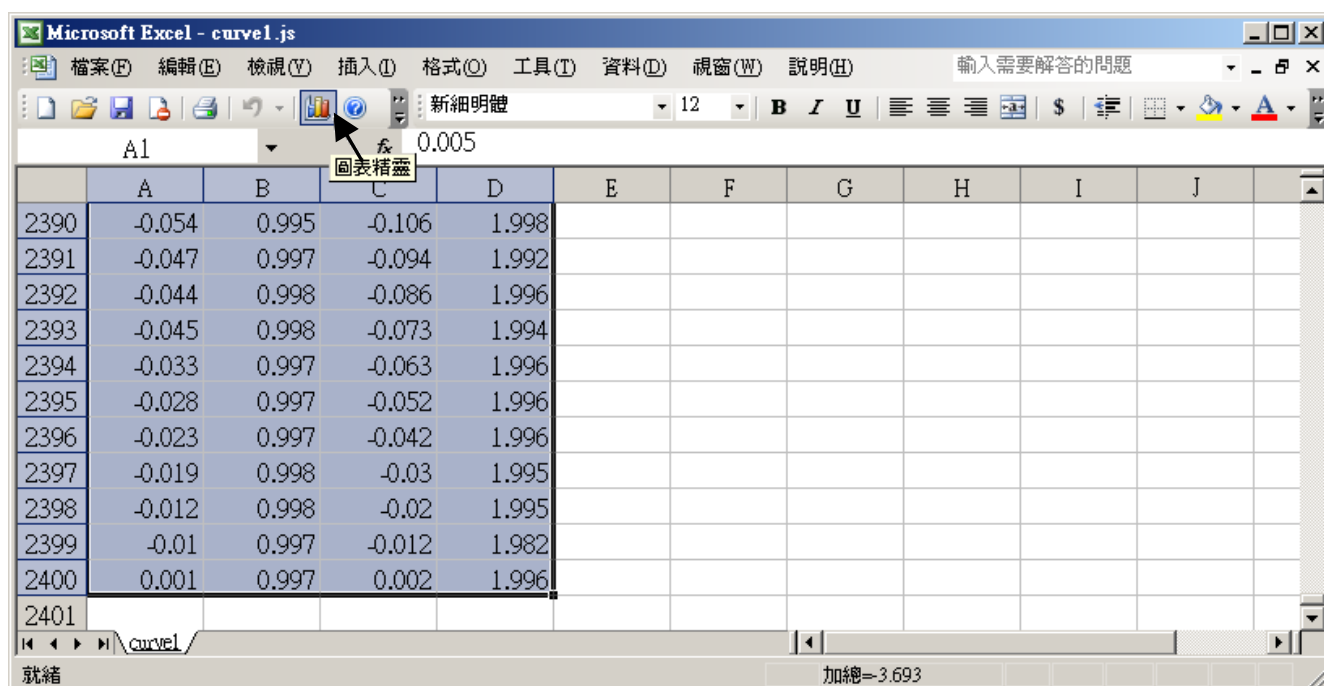


Classification	ISaGRAF Chinese FAQ-072						
Author	Chun Tsai	Version	1.0.0	Date	Aug. 2007	Page	5 / 8

之後請先點選最左上方的值，再按住 “Shift” 鍵，然後同時 按下 “Ctrl” – “End”，這樣會把所有資料選起來。

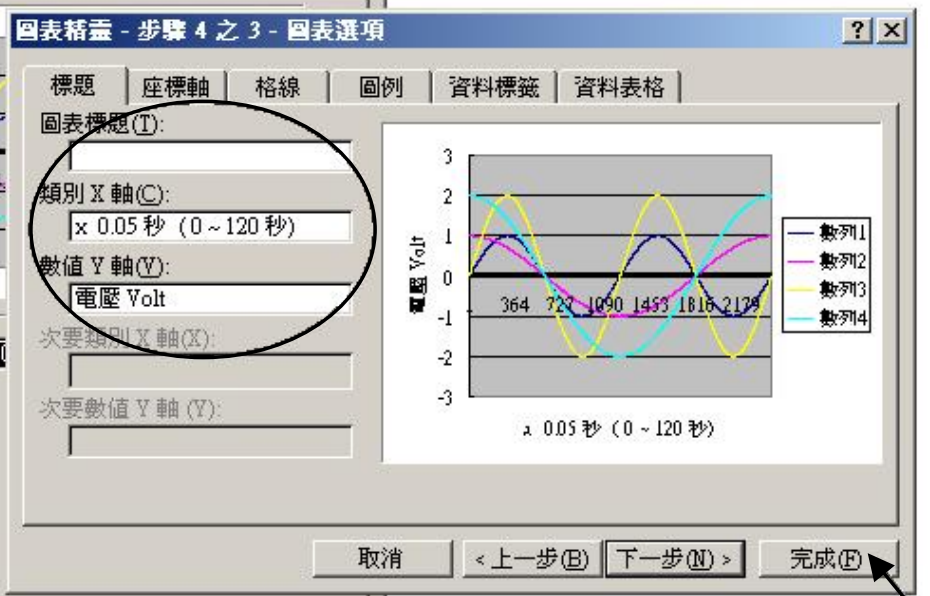
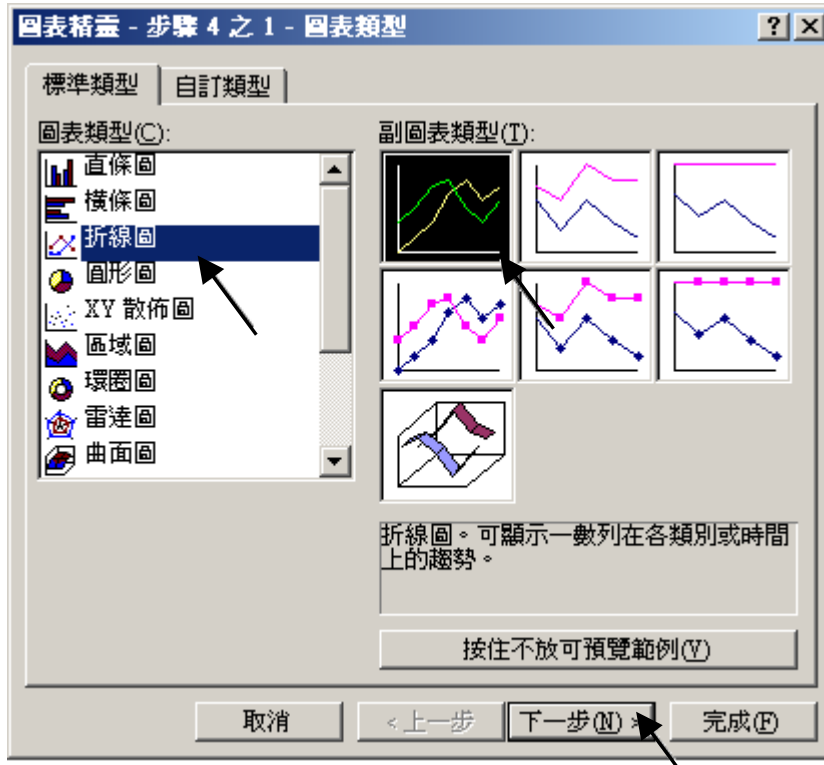


之後請按下 “圖表精靈”。



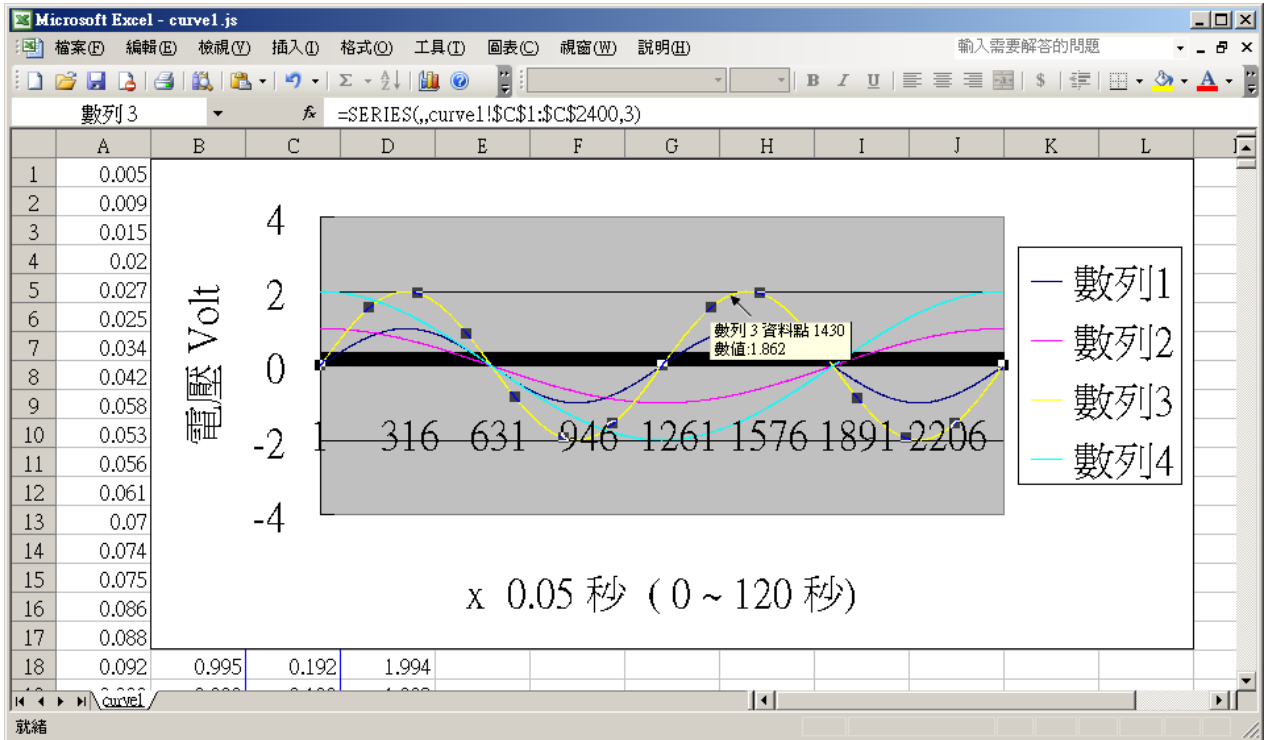
Classification	ISaGRAF Chinese FAQ-072					
Author	Chun Tsai	Version	1.0.0	Date	Aug. 2007	Page 6 / 8

選取“折線圖”，右方請選取左上角那一個圖形，再按“下一步”。

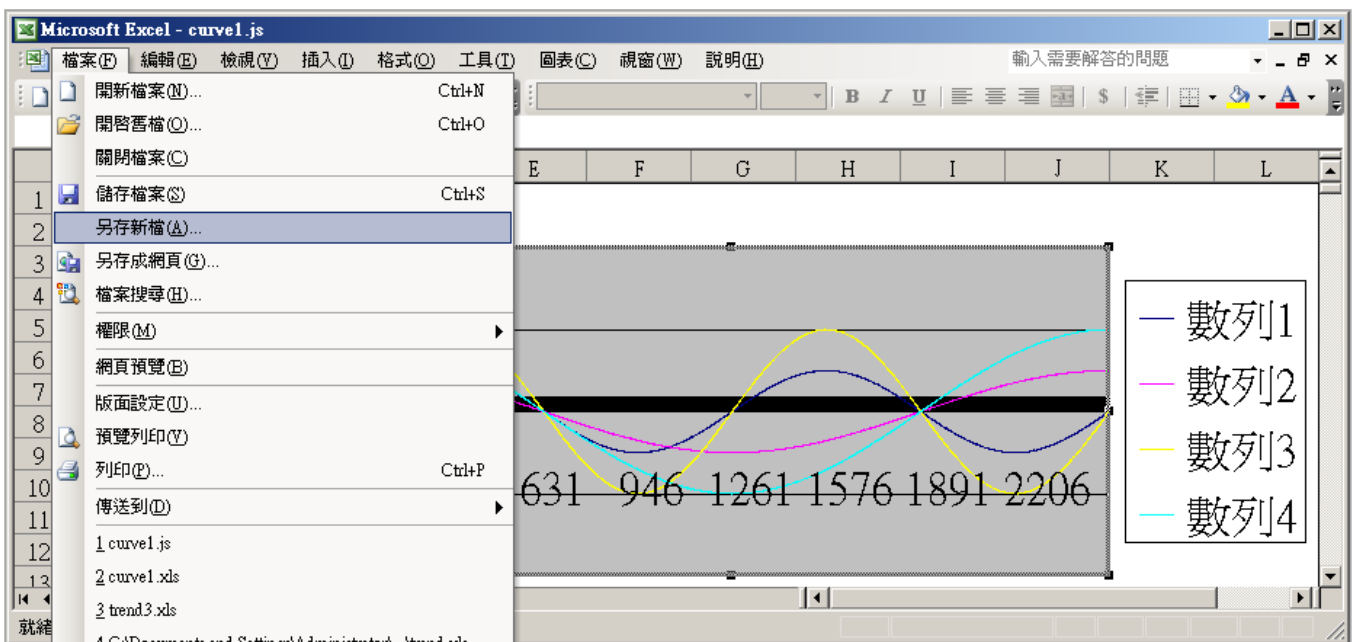


Classification	ISaGRAF Chinese FAQ-072						
Author	Chun Tsai	Version	1.0.0	Date	Aug. 2007	Page	7 / 8

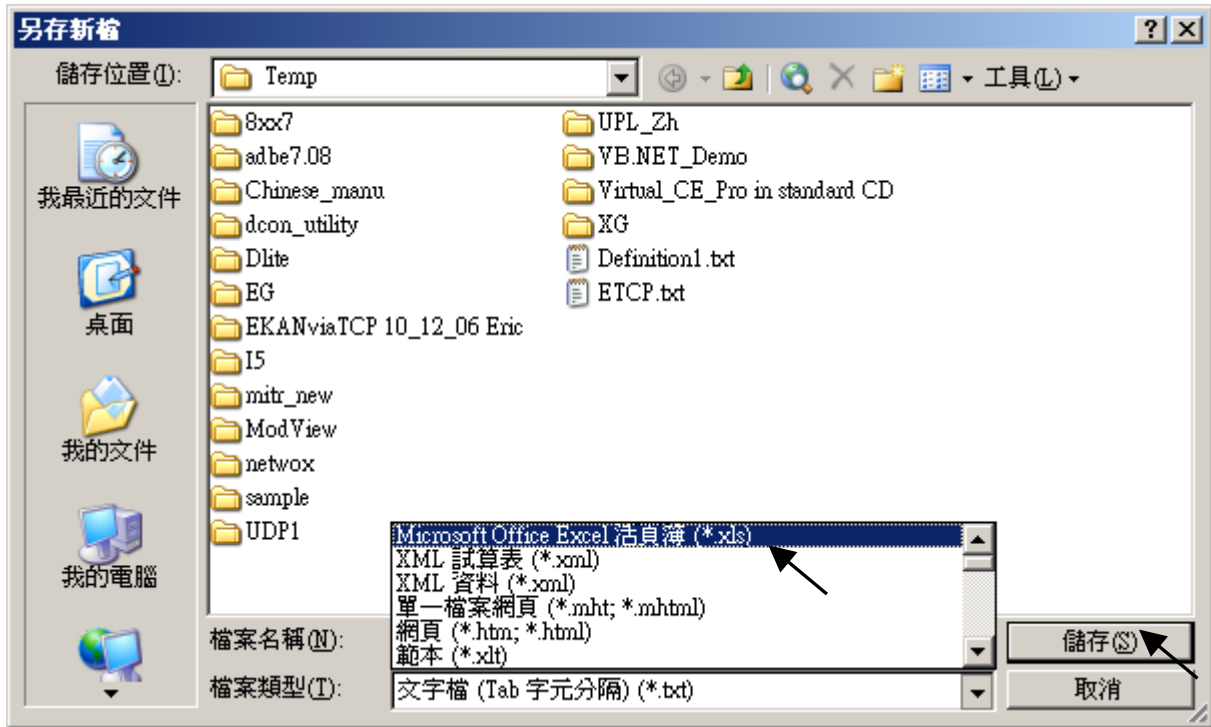
最後，得到趨勢圖如下，您可以調整圖的大小，也可以用滑鼠選取某一條顏色的曲線，當您用滑鼠指到該曲線的某個位置時，會顯示該點的資料。



為了日後可以方便重覆查詢該曲線，請使用“另存新檔”，將曲線儲存成“Microsoft Office Excel (*.xls)”格式。這樣，下回就可直接用滑鼠雙擊該 xls 檔案，來直接開啟該趨勢圖。



Classification	ISaGRAF Chinese FAQ-072						
Author	Chun Tsai	Version	1.0.0	Date	Aug. 2007	Page	8 / 8



點選連結查看更多 ISaGRAF FAQ:

<http://www.icpdas.com/en/faq/index.php?kind=280#751>