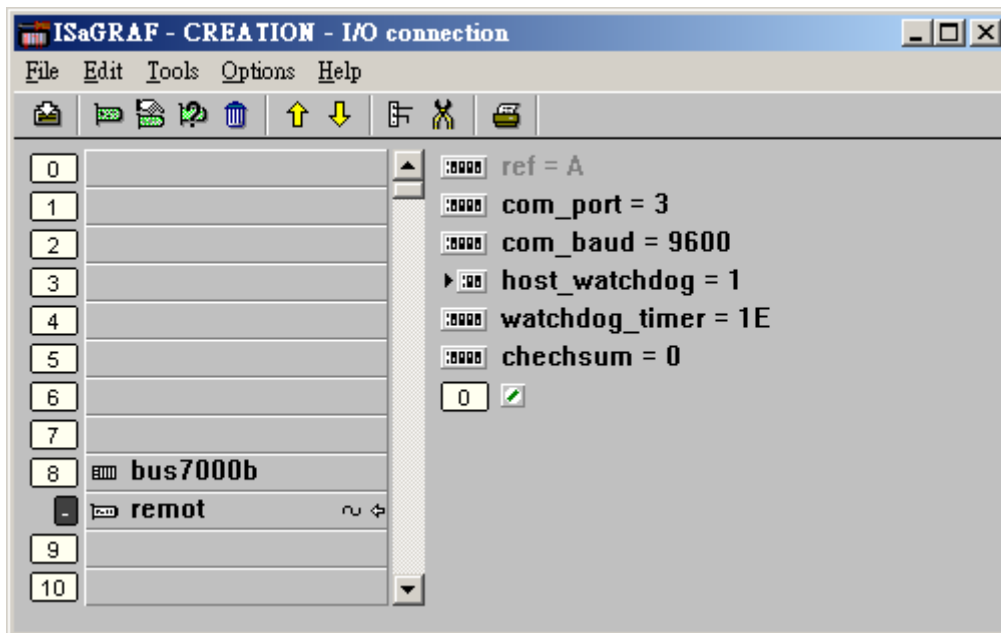


Classification	ISaGRAF Chinese FAQ-063						
Author	Chun Tsai	Version	1.0.0	Date	Apr. 2007	Page	1 / 2

為何我的 RS-485 遠程 I-7000/I-87K Output 模組，在 RS-485 通訊線斷線後，沒有啟動 Watchdog 讓 Output 點跑到安全輸出值？

若您是使用 ISaGRAF PAC – 7188EG、7188XG、I-8xx7、I-8437-80、I-8837-80 或 WinCon-8xx7 來連接 RS-485 遠程 I-7000 與 I-87K I/O 模塊。您必需在 ISaGRAF I/O connection 視窗的 bus7000b 內，將 host_watchdog 參數設為 1，來啟用 RS-485 遠程 I-7000 與 I-87K I/O 模塊的 Host watchdog 功能。watchdog_timer 參數是啟動 host_watchdog 後，所設定的 Time out 的時間，watchdog_timer 的值是 16 進位的數字且單位為 0.1 秒。若您設定為 1E，watchdog_timer 即被設定為 3 秒，表示 RS-485 通訊若斷線超過 3 秒，I-7000 與 I-87K 的 output 點會 Reset 為安全輸出值。若你設定為 2A，watchdog_timer 即被設定為 4.2 秒，表示 RS-485 通訊若斷線超過 4.2 秒，I-7000 與 I-87K 的 output 點會 Reset 為安全輸出值。



非常重要:

請在 I-7188EG/XG 或 I-8xx7 PAC 連接 I-7000/I-87K 模組，所使用的 RS-485 串口的 D+ 與 D- 接腳中間，接一個約 110 到 330 ohms 的電阻。(可以先試接 110，然後 220，若還不行，再試其它)。

這樣做可以確保 I-7000 與 I-87K 輸出模組的 watchdog 功能，可以正確動作。

Classification	ISaGRAF Chinese FAQ-063							
Author	Chun Tsai	Version	1.0.0	Date	Apr. 2007	Page	2 / 2	

比如你可以先不接終端電阻，並啟用 host watchdog 功能 (ISaGRAF 使用手冊 - 6.2 節，將 bus7000b 的 host_watchdog 參數設為 1)，之後若只拔開 I-7000 與 I-87K 輸出模組的 DATA+ 接腳 (將 DATA- 維持在連接狀態)，您會發現 I-7000 與 I-87K 輸出模組的 watchdog 無法正確動作。

但若有接上，比如 110 ohm 電阻於 PAC 的 RS-485 串口的 D+ 與 D- 接腳中間，當您拔掉 I-7000 與 I-87K 輸出模組的 DATA+ 或 DATA-接腳的任何一條，它的 watchdog 會在 timeout 時間抵達後，正確動作起來。

點選連結查看更多 ISaGRAF FAQ:

<http://www.icpdas.com/en/faq/index.php?kind=280#751>

請參訪 ISaGRAF 網站，取得更多新產品資訊:

https://www.icpdas.com/en/product/guide+Software+Development__Tools+ISaGRAF