

Classification	ISaGRAF Chinese FAQ-052						
Author	Chun Tsai	Version	1.0.0	Date	Mar. 2007	Page	1 / 3

如何使用 PC 上的 VB 6.0 程式，並以 Modbus TCP/IP 來與 ISaGRAF PAC 連接?

下列 ICP DAS ISaGRAF PAC 都有支持 Modbus TCP/IP Slave 通訊協定，請參訪 ISaGRAF 網站了解更多新產品資訊。

https://www.icpdas.com/en/product/guide+Software+Development__Tools+ISaGRAF#442

I-7188EG, I-8437-80 / I-8837-80 / I-8437 / 8837, uPAC-7186EG, ... 等等。

(下列產品已停產)

Wincon-8037 / 8337 / 8737 / 8036 / 8336 / 8736

Wincon-8047 / 8347 / 8747 / 8046 / 8346 / 8746

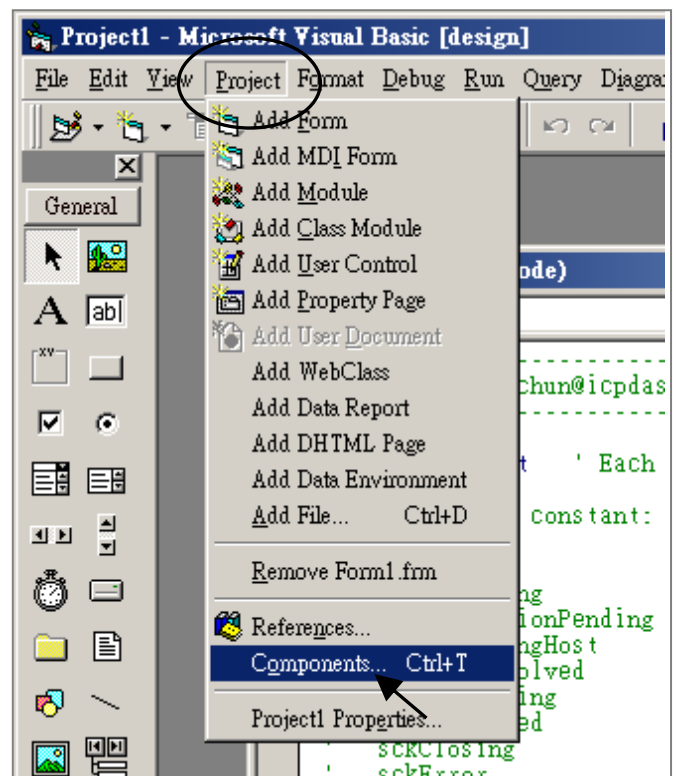
PC 上可執行本例的 “Demo_3” - VB 6.0 demo 程式，來與以上的 ISaGRAF PAC 相連接。

測試步驟如下：

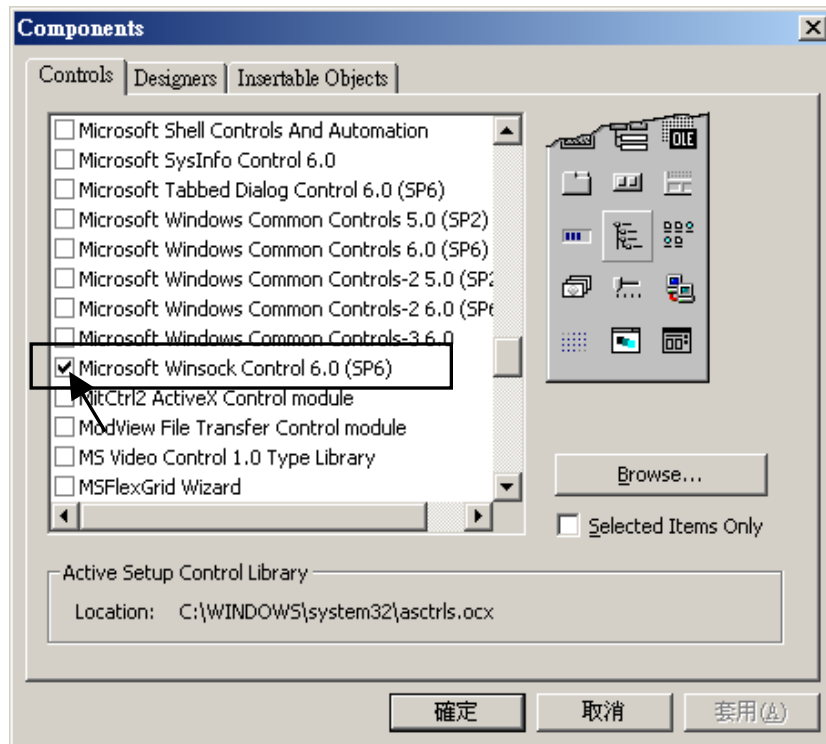
1. 請設好 PAC 的 IP 為此 VB 6.0 程式內所要連的那個 IP 地址 (本例 PAC 使用 IP = 10.0.0.103) ，請留意您的 PC 也需將 IP 設在與 PAC IP 相同的一個網域內，才可正確連上 (比如可設 PC 的 IP 為 10.0.0.9) 。

2. 請把 ISaGRAF 程式 “wdemo_48” 下載到 PAC 內。(“wdemo_48.pia” 與 “Demo_3” - VB 6.0 demo 程式可到以下網址下載 <http://www.icpdas.com/en/faq/index.php?k=ind=280#751> - FAQ052)

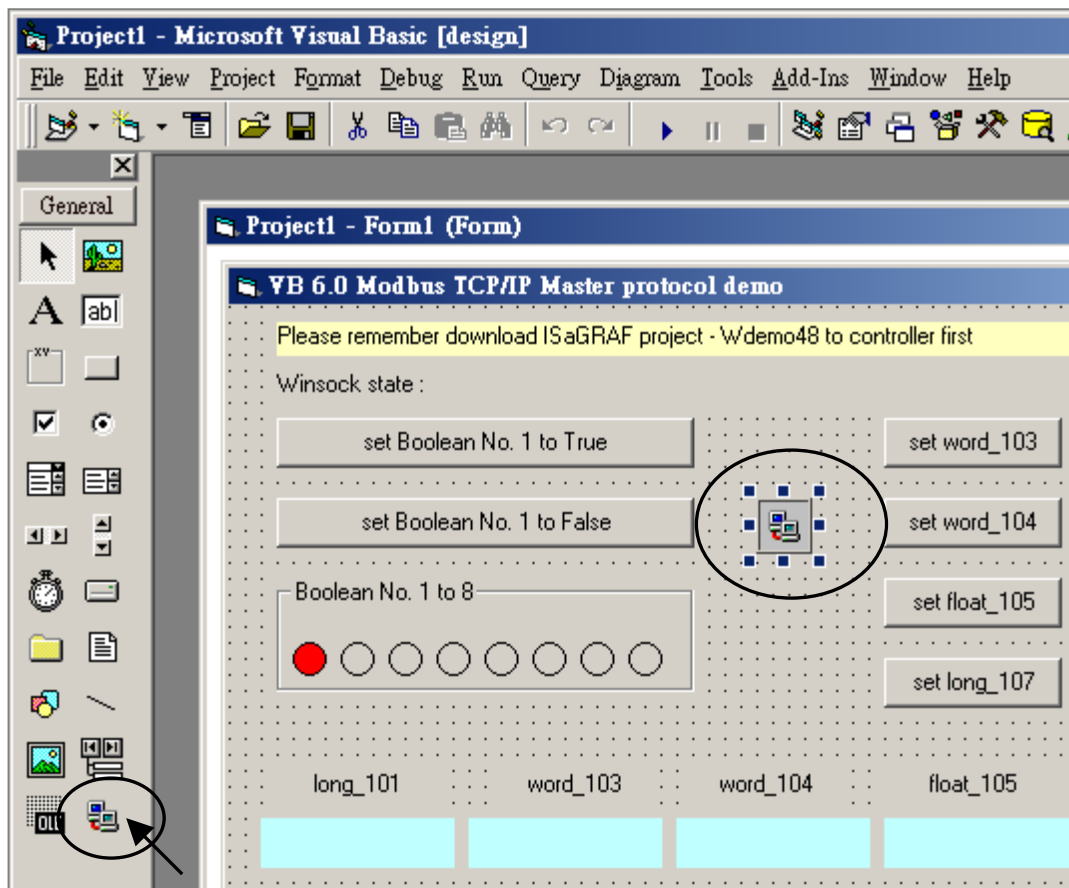
3. VB 6.0 在設計時需使用 “Winsock control” 才能使用 Ethernet，請於 “Project” - “Components” 內選取 “Microsoft Winsock Control, ...” 來加上它。



Classification	ISaGRAF Chinese FAQ-052					
Author	Chun Tsai	Version	1.0.0	Date	Mar. 2007	Page 2 / 3



4. 之後拉出一個 Winsock control 到您 VB 6.0 的 form1 內。



Classification	ISaGRAF Chinese FAQ-052						
Author	Chun Tsai	Version	1.0.0	Date	Mar. 2007	Page	3 / 3

5. 如果您的 ISaGRAF PAC 是設成不同的 IP，則 form1 內的 IP 要改。

AxWinsock1.RemoteHost = "10.0.0.103" (本例是設成 10.0.0.103)

6. Re-built 此 VB 6.0 demo project，之後執行它來跟 PAC 連接。

點選連結查看更多 ISaGRAF FAQ:

<http://www.icpdas.com/en/faq/index.php?kind=280#751>