

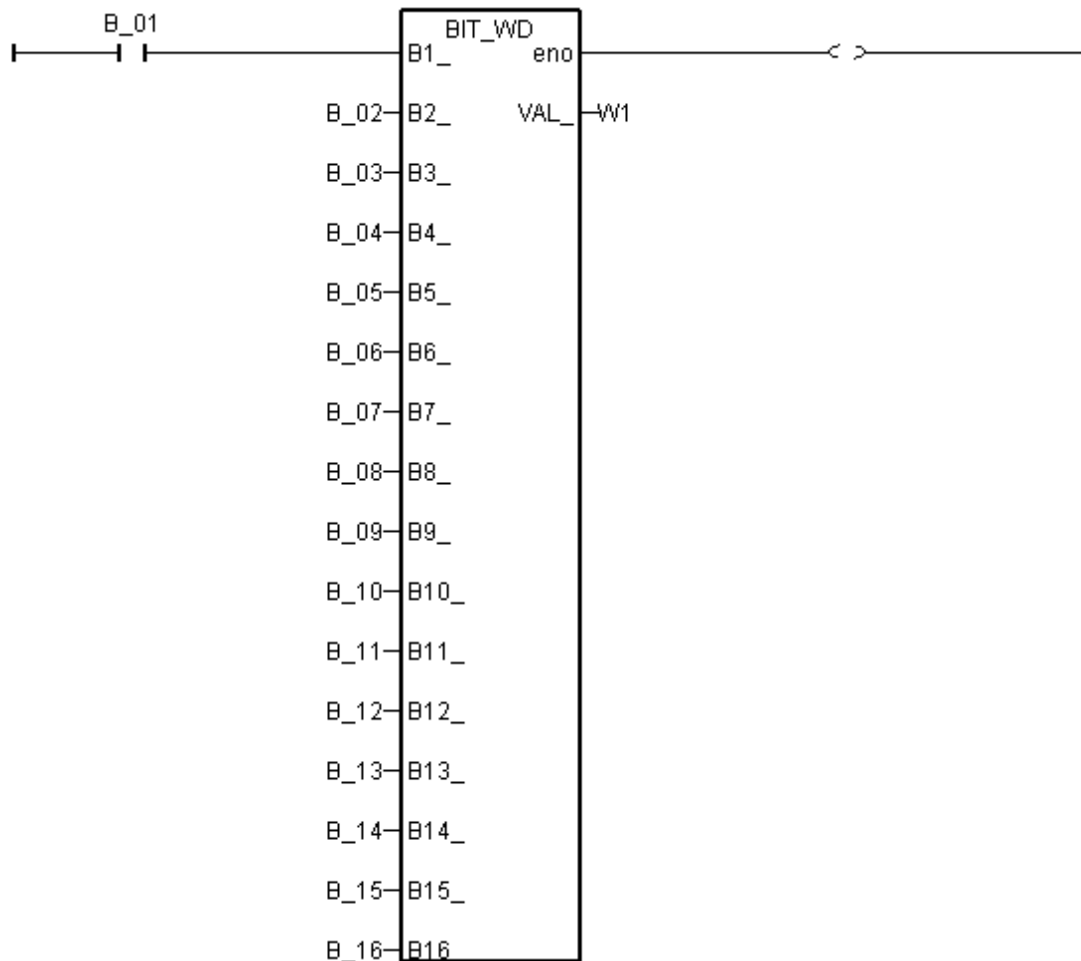
Classification	ISaGRAF Chinese FAQ-046						
Author	Chun Tsai	Version	1.0.0	Date	Mar. 2007	Page	1 / 2

## 如何使用 Modbus 函式 6 來寫 16 個 Bit 到 Modbus RTU 設備?

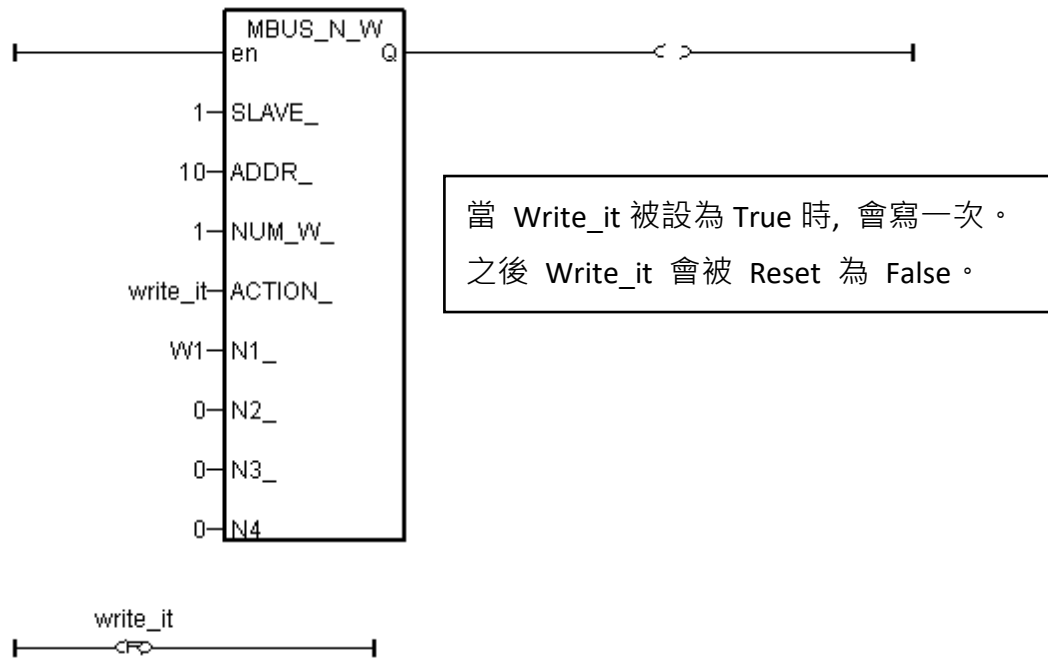
[下載 FAQ-046 範例](#)

一般正常的用法是，使用 Modbus 函式 5 或 15 來寫 1 個 或多個 Bit 給 Modbus RTU Slave 設備，但有些設備只接受用 Modbus 函式 6 來寫 16 個 Bit。對於這類設備，請使用以下的程式來作。

(W1 宣告為 Internal Integer, 而 B\_01 到 B\_16 與 Write\_it 宣告為 Internal Boolean)



Classification	ISaGRAF Chinese FAQ-046						
Author	Chun Tsai	Version	1.0.0	Date	Mar. 2007	Page	2 / 2

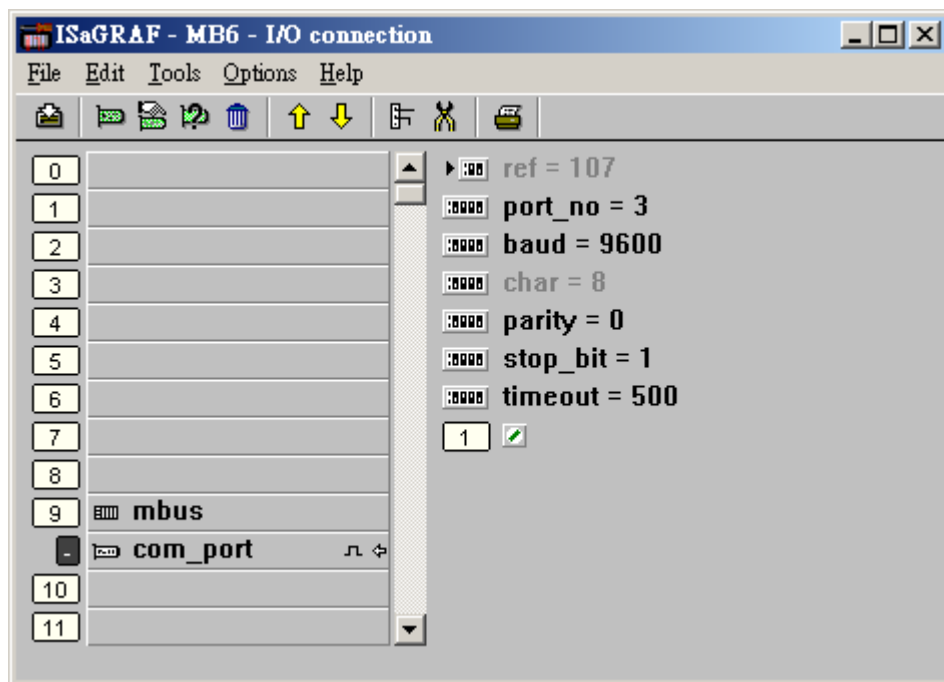


關於更多連線到 Modbus RTU Slave (或 Modbus ASCII Slave) 設備的說明，請參考“ISaGRAF 使用手冊”第 8 章。下載手冊：

<http://www.icpdas.com/en/download/show.php?num=333&nation=US&kind1=&model=&kw=isagraf>

請於 ISaGRAF I/O connection 視窗內連上“mbus”，並設好適合的參數。

IO 連結：



點選連結查看更多 [ISaGRAF FAQ](#).