

| | | | | | | | |
|----------------|----------------|---------|-------|------|-----------|----------|-----|
| Classification | NAPOPC_XPE FAQ | | | | No. | 1-008-TC | |
| Author | James | Version | 1.0.0 | Date | 2010/7/12 | Page | 1/6 |

如何在 NAPOPC_XPE 中使用 ET-7000 模組?

應用於：

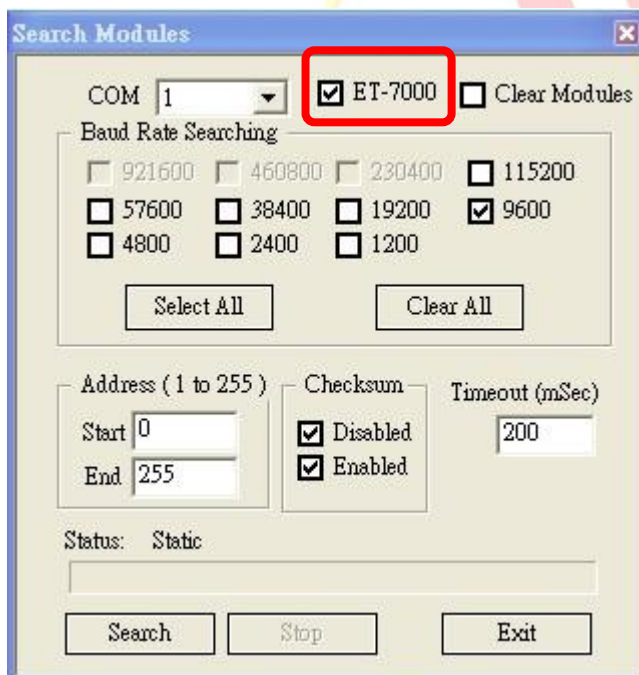
| 平台 | OS 版本 | NAPOPC 版本 |
|------|-------|------------------|
| XPAC | XPE | NAPOPC_XPE v1.12 |
| | | |
| | | |

可 自動建立連線 或 手動建立連線
以 ET-7060 為例：

自動建立連線

步驟 1

選擇上方工具列的 "Search"，開啓自動搜尋的設定頁。



只要勾選 ET-7000 選項再按搜尋鍵 Search 即可。

| | | | | | | | |
|----------------|----------------|---------|-------|------|-----------|----------|-----|
| Classification | NAPOPC_XPE FAQ | | | | No. | 1-008-TC | |
| Author | James | Version | 1.0.0 | Date | 2010/7/12 | Page | 2/6 |



File Add Edit View Options Help

New Open Save Device Group Tag Multi... Gener... Search Expand Shrink Monitor

| Name | Type | Ch |
|------|-------------|----|
| Ch00 | Coil Output | |
| Ch01 | Coil Output | |
| Ch02 | Coil Output | |
| Ch03 | Coil Output | |
| Ch04 | Coil Output | |
| Ch05 | Coil Output | |

這樣就可與 ET-7060 連線，並交換資料。



| | | | | | | | |
|----------------|----------------|---------|-------|------|-----------|----------|-----|
| Classification | NAPOPC_XPE FAQ | | | | No. | 1-008-TC | |
| Author | James | Version | 1.0.0 | Date | 2010/7/12 | Page | 3/6 |

手動建立連線

步驟 1.

選擇上方工具列的 "Device"，開啓新增設備的設定頁。



Select Device

DCON
 FRnet
 Modbus

Device Name: ET-7060

Controller Setting:

Modbus RTU
 ISaGRAF
 Modbus TCP

General Modbus Device

IP Address: 192.168.100.60
Address: 1
Timeout: 500

Port: 502
Msg Delay: 0
 Word Swap

COM Port Setting:

COM: 1
Parity: None
Baud Rate: 115200
Data Bits: 8
Stop Bits: 1

Request Tag Number
Coil: 122
Register: 122

Simulate I/O (does not access the RS-485/Modbus device)

Pending Time: 1000 ms

OK Cancel

通訊方式採用 Modbus TCP，所以選擇 Modbus

Modbus TCP 模式

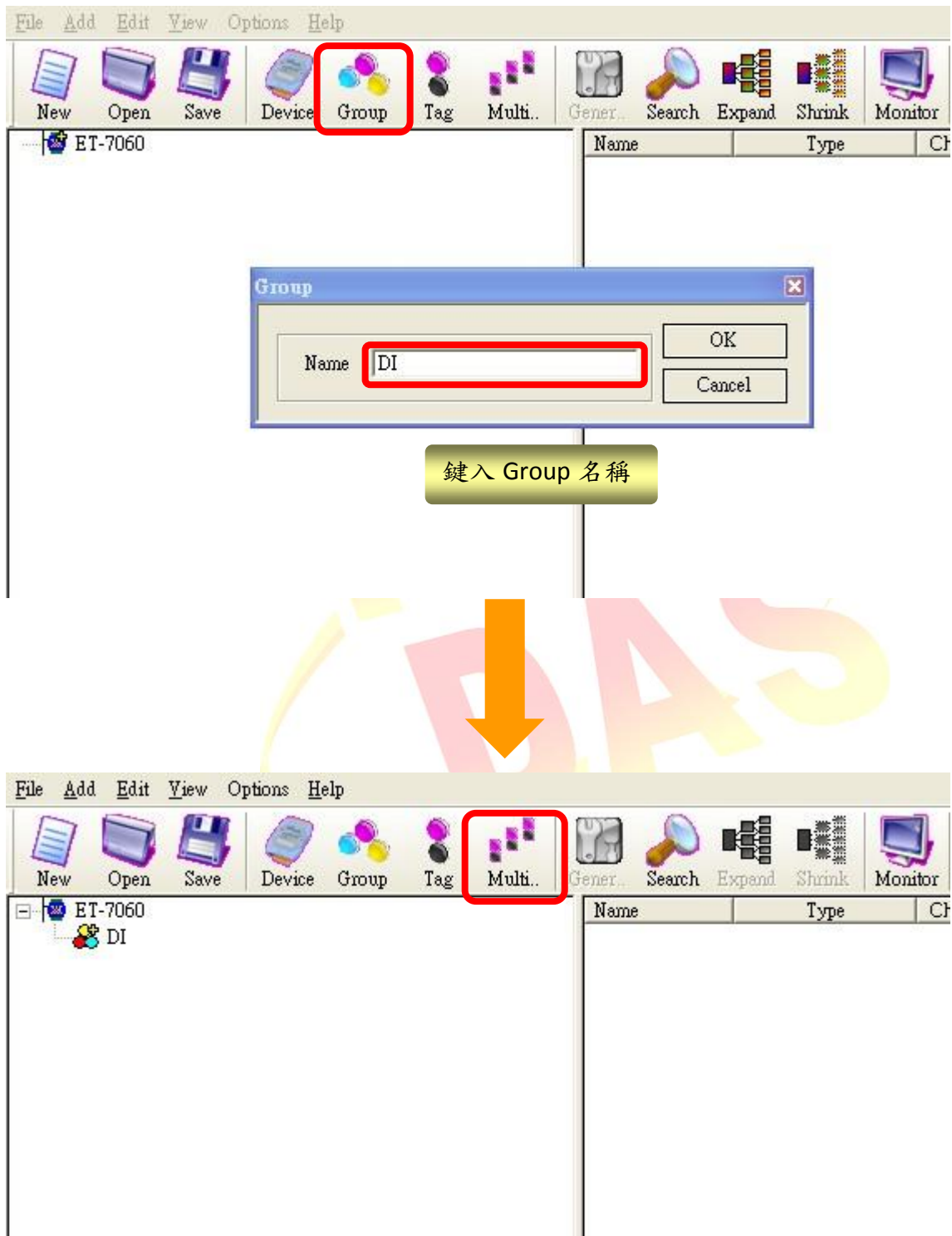
ET-7060 的 IP Address

設定完畢後即可按下 "OK" 新增模組。

| | | | | | | | |
|----------------|----------------|---------|-------|------|-----------|----------|-----|
| Classification | NAPOPC_XPE FAQ | | | | No. | 1-008-TC | |
| Author | James | Version | 1.0.0 | Date | 2010/7/12 | Page | 4/6 |

步驟 2

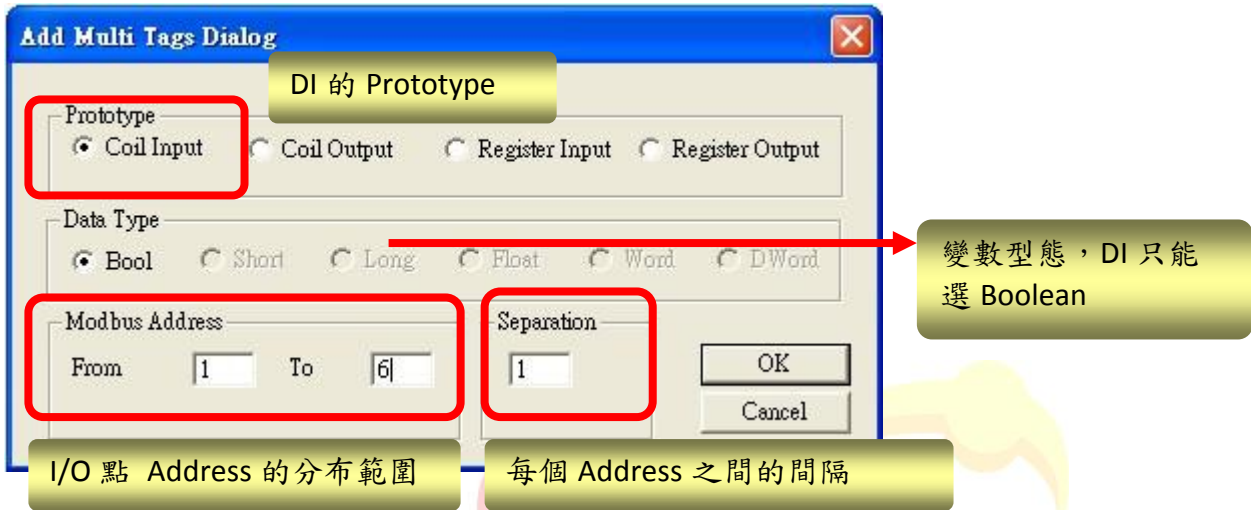
新增 ET-7060 之後，再按下上方的 "Group"，來新增資料點類別，在 Group 視窗中鍵入類別名稱，先從 DI 部份開始：



| | | | | | | | |
|----------------|----------------|---------|-------|------|-----------|----------|-----|
| Classification | NAPOPC_XPE FAQ | | | | No. | 1-008-TC | |
| Author | James | Version | 1.0.0 | Date | 2010/7/12 | Page | 5/6 |

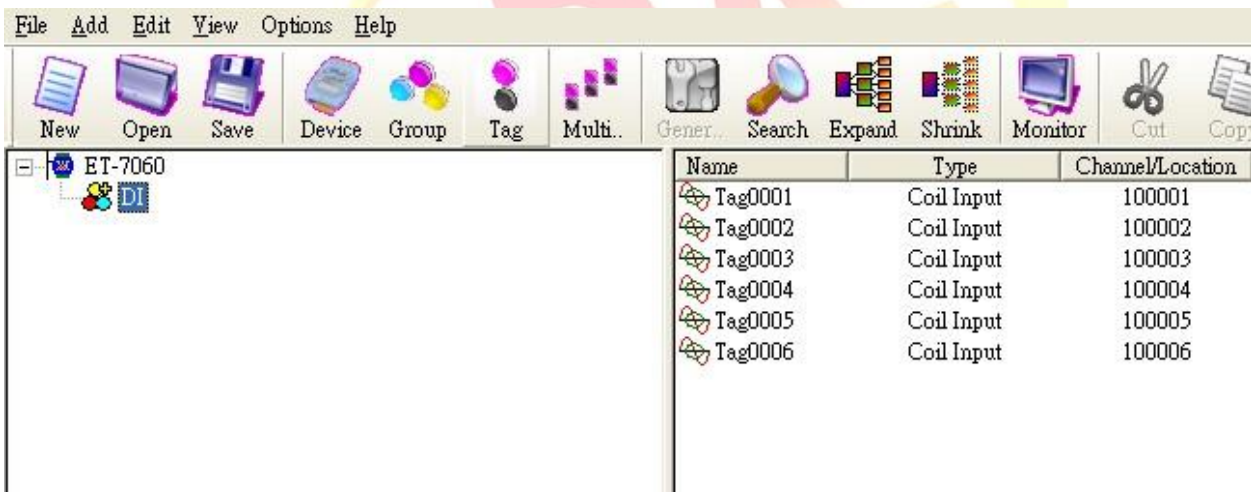
步驟 3

新增了 Group 之後，再選擇 "Multi Tags"，新增 Group 內所有資料點。
 按下後會開啓以下設定頁：



設定完即可按下 "OK" 新增 Tag。

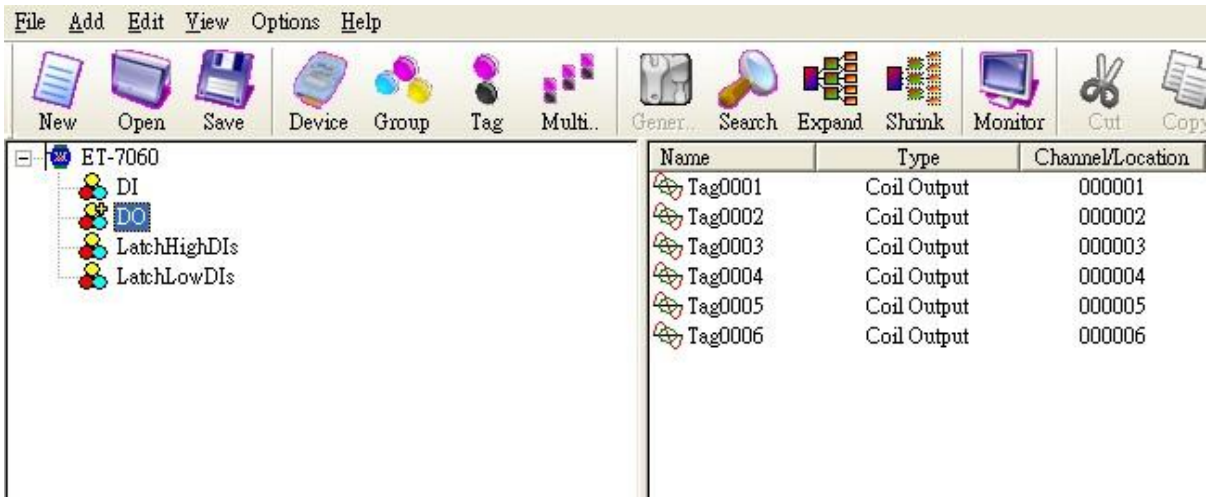
步驟 4



這樣就能看到新增的資料點與其 Address，其他類別的資料點也是用一樣方式建立，差別只在於 Address 與 Prototype：

DO: 1~6 (Coil Output)
 LatchHighDIs: 33~38
 LatchLowDIs: 65~70

| | | | | | | | |
|----------------|----------------|---------|-------|------|-----------|----------|-----|
| Classification | NAPOPC_XPE FAQ | | | | No. | 1-008-TC | |
| Author | James | Version | 1.0.0 | Date | 2010/7/12 | Page | 6/6 |



將 Tag 建立完便完成了 ET-7060 的連線建置。

⚠ 提醒：

這個操作中要做不少新增的動作，例如新增 Group、Tag。其中要注意的是，當我們要在某個部份新增東西時，必須要**先用滑鼠點擊該部分，再選擇我們要新增的東西**：例如要幫 DO 群組新增 Tag，滑鼠必須先點擊 DO 的部份，再選擇 Multi Tags，如此才能順利在 DO 群組下新增一群 Tag。