

Classification	NAPOPC_CE5 FAQ				No.	1-007-TC	
Author	James	Version	1.0.0	Date	2010/7/12	Page	1/4

# 如何在NAPOPC\_CE5 中使用 ZigBee 模組?

應用於：

平台	OS 版本	NAPOPC 版本
WinPAC /ViewPAC	CE5	NAPOPC_CE5 v2.20

假設我們手上有一組 Zigbee 模組：

- ZB-2550 (Host Converter)**
- ZB-2052 (DI)**
- ZB-2060 (DIO)**

我們只要在 NAPOPC\_CE5 上與 ZB-2550 的連線，就能自動地進一步取得 ZB-2052/ZB-2060 的資料。

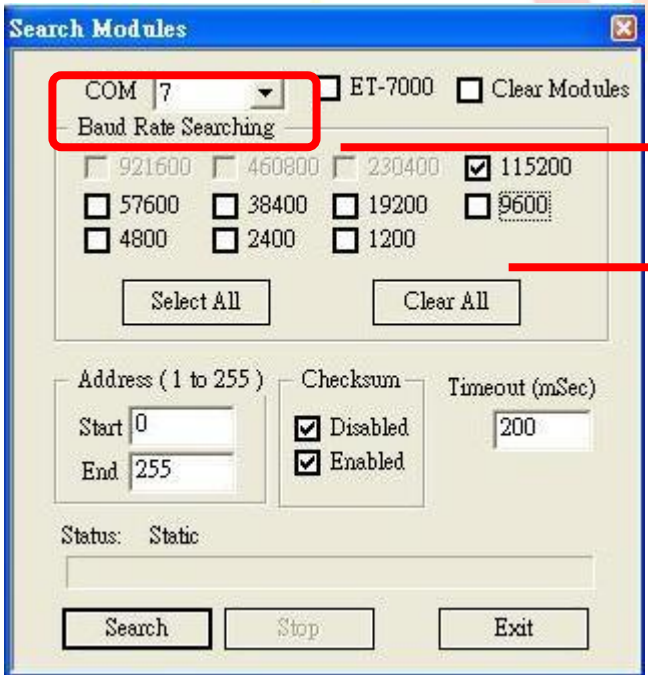
連線方式有 自動建立/手動建立 兩種。

## 自動建立連線

### 步驟 1



在上方工具列選擇 "Search"，對現在有連接的模組自動掃描。  
 按下後會開啓掃描的設定頁，設定完畢後即可進行掃描：



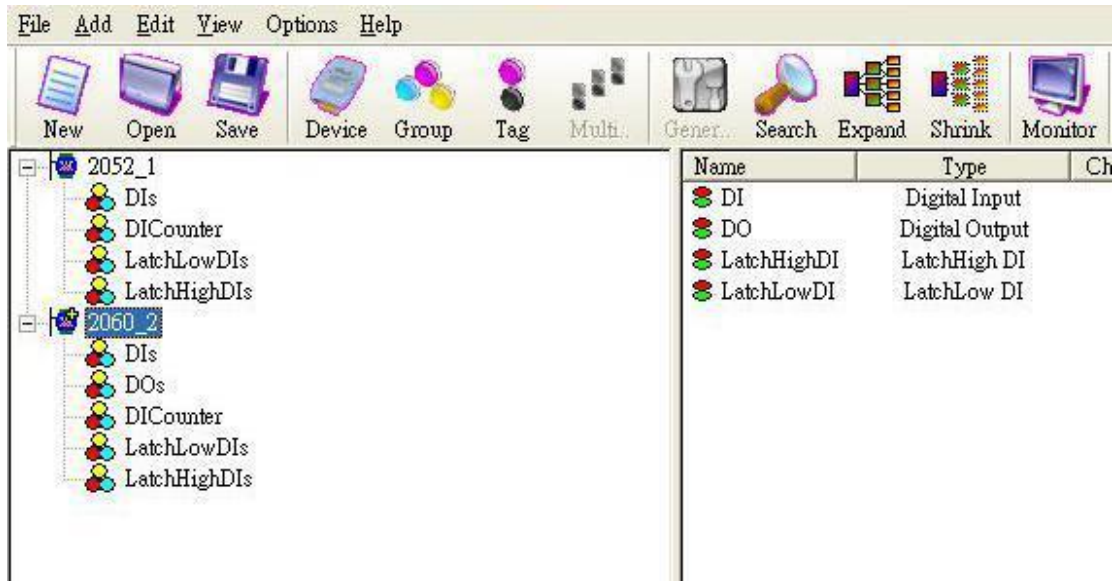
連接 Zigbee Converter 的 COM port

Zigbee Converter 的 Baud rate

Classification	NAPOPC_CE5 FAQ				No.	1-007-TC	
Author	James	Version	1.0.0	Date	2010/7/12	Page	2/4

## 步驟 2

掃描完畢後，便可在 NAPOPC\_CE5 取得 ZB-2052/ZB-2060 的資料。



## 手動建立連線(DCON)

### 步驟 1



在上方工具列選擇 "Device" 新增設備，按下後會出現設定頁。  
 注意下圖標出的幾項設定，設定完畢後即可按下 "OK" 新增設備。

Classification	NAPOPC_CE5 FAQ				No.	1-007-TC	
Author	James	Version	1.0.0	Date	2010/7/12	Page	3/4

通訊協定

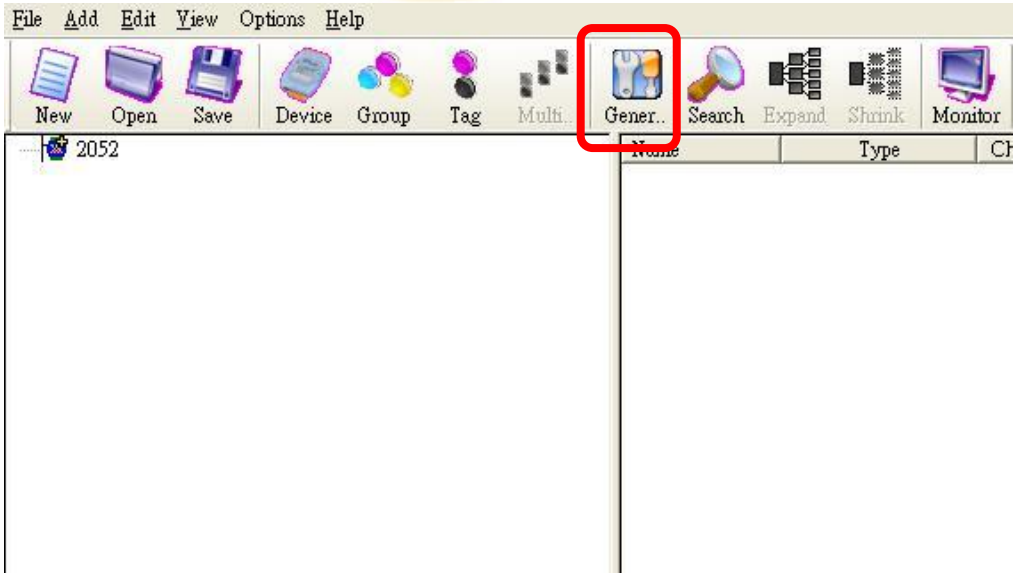
模組型號

模組 Address

連接 Zigbee Converter 的 COM port / Baud rate

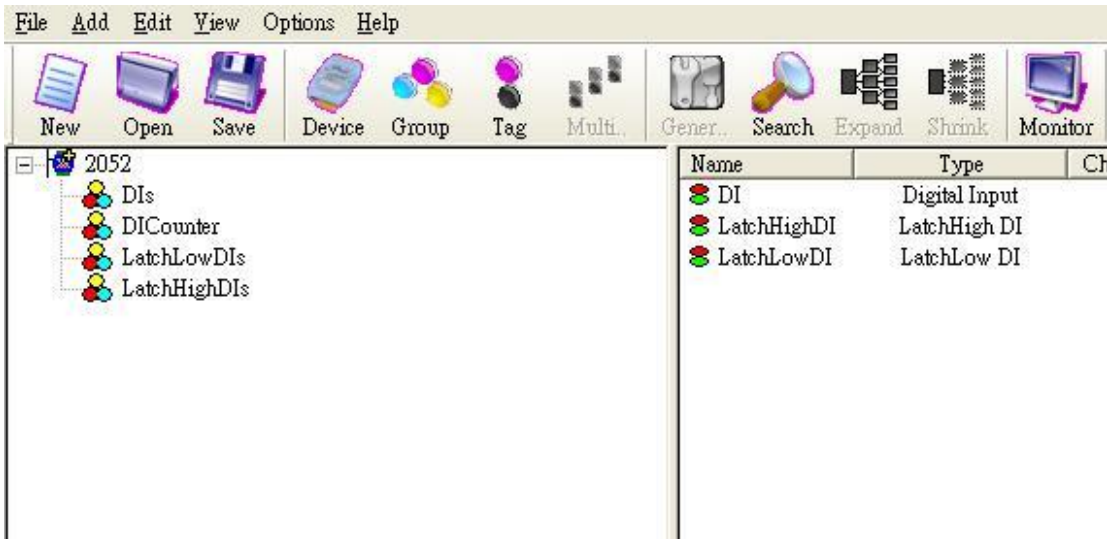
**步驟 2**

新增後可看到模組已建立：



Classification	NAPOPC_CE5 FAQ				No.	1-007-TC	
Author	James	Version	1.0.0	Date	2010/7/12	Page	4/4

再按下上方工具列的 "Generate Tag"，便會依照模組規格自動建立資料點。



**步驟 3**

重複上述步驟完成建構 ZB-2060，讓在 NAPOPC\_CE5 與 Zigbee I/O 模組交換資料。

