

分類	在 WinCE PAC 系統和應用時常見問題				編號	2-031-00	
作者	Eric-Shiu	版本	1.0.0	日期	2018/8/1	頁碼	1/3

如何使用工作排程

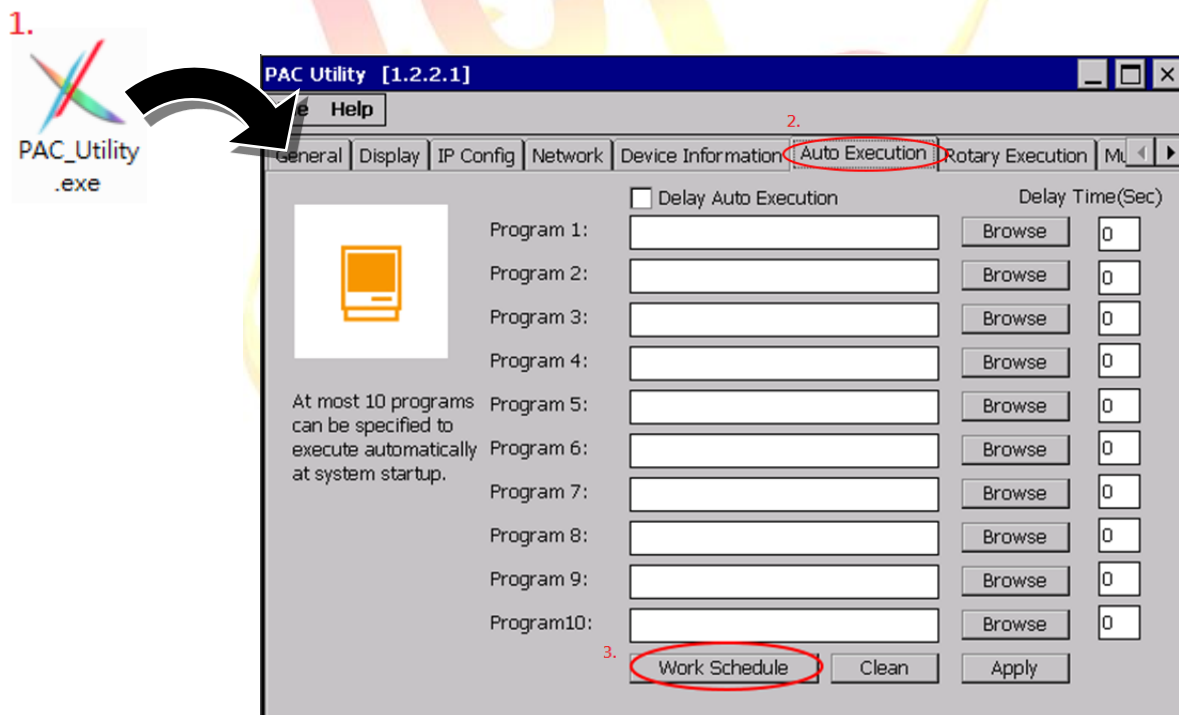
應用於：

平台	OS 版本	WinPAC/ViewPAC utility 版本
WP-9xxx	所有版本	所有版本
WP-8x2x	所有版本	所有版本
WP-5231	所有版本	所有版本

N/A: 沒有應用在此平台或 OS 上

請依照下列步驟設定：

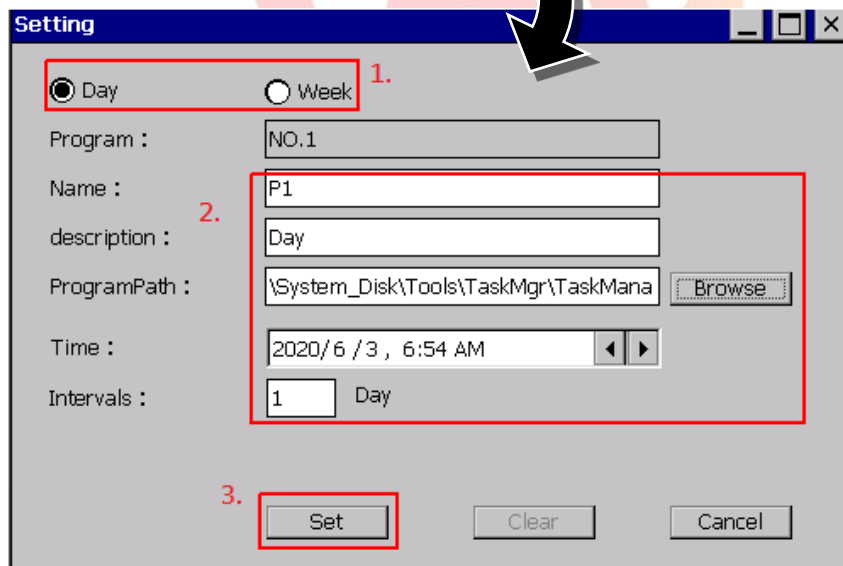
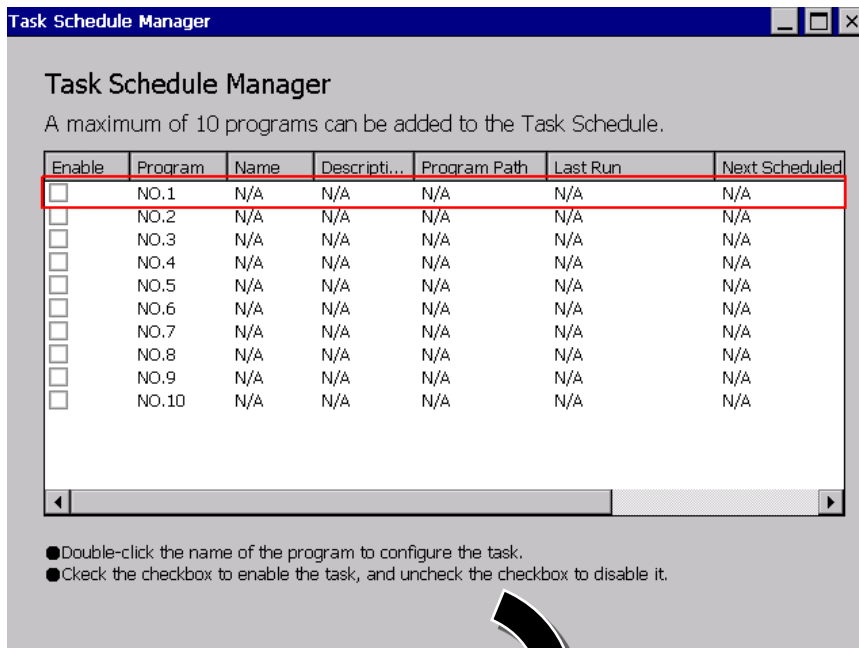
步驟 1: 打開 PAC_Utility → 選擇 AutoExecution Page → 點選 Work Schedule



步驟 2: 設定

2.1. 點選空的欄位 2 下

分類	在 WinCE PAC 系統和應用時常見問題				編號	2-031-00	
作者	Eric-Shiu	版本	1.0.0	日期	2018/8/1	頁碼	2/3



2.2.1 選擇 ” day ” 或 ” week ” ，上圖為選 ” day ” 之設定，下圖為選 ” week ” 之設定

2.2.2 設定 ” name ” 、 ” description ” ，點選 ” Browse ” 設定欲開啟之程式，再來設定要從哪天開始執行，開始執行後要幾天執行一次(” description ” 為非必要填寫的欄位)；以 ” week ” 設定時，勾選要在星期幾執行。

2.2.3 儲存設定

分類	在 WinCE PAC 系統和應用時常見問題				編號	2-031-00	
作者	Eric-Shiu	版本	1.0.0	日期	2018/8/1	頁碼	3/3

2.2.4 設定完如下圖

Enable	Program	Name	Descripti...	Program Path	Last Run	Next Scheduled
<input checked="" type="checkbox"/>	NO.1	P1	Day	\System_Dis...	Unexecuted	2020/6/3,6:54 A
<input type="checkbox"/>	NO.2	N/A	N/A	N/A	N/A	N/A
<input type="checkbox"/>	NO.3	N/A	N/A	N/A	N/A	N/A
<input type="checkbox"/>	NO.4	N/A	N/A	N/A	N/A	N/A
<input type="checkbox"/>	NO.5	N/A	N/A	N/A	N/A	N/A
<input type="checkbox"/>	NO.6	N/A	N/A	N/A	N/A	N/A
<input type="checkbox"/>	NO.7	N/A	N/A	N/A	N/A	N/A
<input type="checkbox"/>	NO.8	N/A	N/A	N/A	N/A	N/A
<input type="checkbox"/>	NO.9	N/A	N/A	N/A	N/A	N/A
<input type="checkbox"/>	NO.10	N/A	N/A	N/A	N/A	N/A

● Double-click the name of the program to configure the task.
 ● Check the checkbox to enable the task, and uncheck the checkbox to disable it.

步驟 3: 修改設定.

3.1. 照著步驟 2 即可修改