



USB-2068-18

USB I/O 模組具 10 通道 DI 與 8 通道訊號繼電器

特色

- 10 通道數位輸入與 8 通道繼電器輸出
- 通過接線可選擇乾接點 (Dry Contact) 和濕接點 (Wet Contact)
- 所有數位輸入通道均可用作 32-bit 計數器
- Form C 繼電器輸出
- 無需額外供應電源 (USB 總線供電)
- USB Cable 鎖固設計
- 無需驅動程式



介紹

USB-2068-18 是具有 8 通道 Form C 繼電器輸出和 10 通道數位輸入的全速 USB I/O 模組，並配備短路保護，有開機值和安全值的選項，以及可用於監控數位輸入和數位輸出狀態的 18 個 LED 指示燈。可以通過接線選擇漏 / 源型 (sink / source-type) 和乾 / 濕觸點 (Dry/Wet contact) 數位輸入。所有數位輸入通道也可以用作 32 位元計數器。

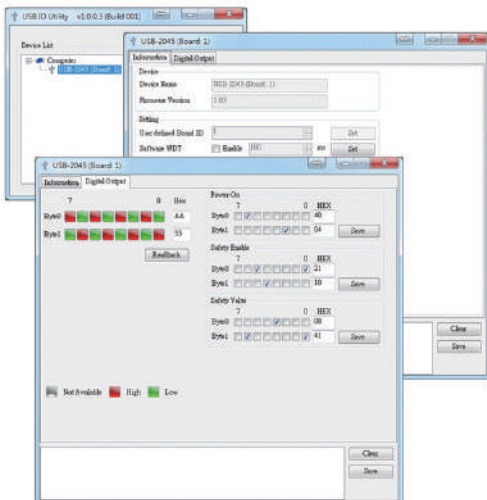
我們還提供 Windows 與 Linux 平台的 API 和 demo，於各種開發工具 (VB/C++/C#.NET/VB.NET/LabVIEW) 開發自己的 USB 應用程式。因此，USB-2068-16 是為任何支援 USB I/O 的主機添加控制功能的完美方式。

軟體

USB I/O Utility

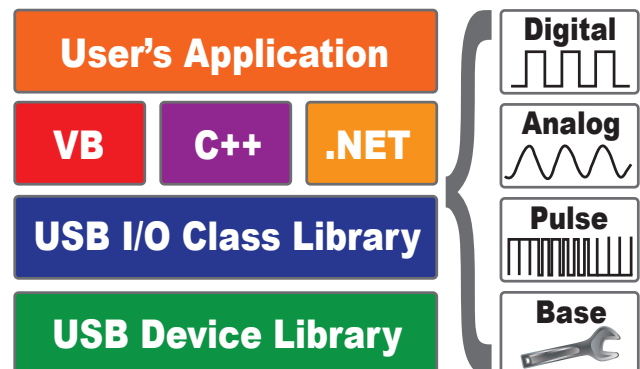
USB I/O Utility provides a simple way to easily test and instant acquire data for all ICP DAS USB I/O series modules without programming.

- Automatically scan all ICP DAS USB I/O modules
- Easily and quickly configure and test USB I/O modules
- Completely and precisely log I/O data for analysis



VB/C++/C#.NET/VB.NET/LabVIEW SDK

ICP DAS provides a SDK for USB I/O modules to help user to develop own project easily and quickly. The SDK can be supported in VB/C++/C#.NET/VB.NET/LabVIEW to fulfill project development.



應用

- 自動化
- 測量和測試
- 實驗室研究

系統規格

USB	
規格	USB 2.0 全速 (12Mbps)
CPU 模組	
看門狗計時器	1 Hardware watchdog (1.6 second) 1 Software watchdog (Programmable)
EMS 防護	
ESD (IEC 61000-4-2)	4 kV contact for each terminal 8 kV air for random point
LED 指示燈	
狀態	電源與通訊 x 3 DI 與 DO x 18
電源	
功耗	2.3 W
機構	
尺寸 (mm)	31 x 147 x 126 (W x L x H)
環境	
工作溫度	-25 ~ +75 °C
儲存溫度	-40 ~ +85 °C
濕度	10 ~ 95% 相對濕度, 無結霜

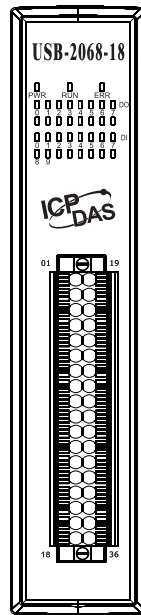
I/O 規格

數位輸入 / 計數器		
通道數	10	
類型	Dry Contact, Source Wet Contact, Sink/Source	
濕接點	ON 電壓準位	+10 V _{DC} ~ +50 V _{DC}
	OFF 電壓準位	+4 V _{DC} Max.
乾接點	ON 電壓準位	Close to GND
	OFF 電壓準位	Open
有效距離	500 meters Max.	
最大計數值	32-bit	
頻率	500 Hz	
最小脈波寬度	1 ms	
輸入阻抗	10 K Ω	
過電壓保護	70 V _{DC}	
內部隔離	3000 V _{DC}	
繼電器輸出		
通道數	8 Form C	
觸點規格	AC: 0.25 A @ 250 V _{AC} AC: 0.5 A @ 125 V _{AC} DC: 2A @ 30 V _{DC}	
電氣耐久性	2 x 10 ⁵ ops (at 30 V / 2 A)	
機械耐久性	1 x 10 ⁸ ops	
上電值	Yes, Programmable	
安全值	Yes, Programmable	
內部隔離	3000 V _{DC}	

訂購資訊

USB-2068-18 CR	USB I/O 模組具 10 通道 DI (Dry, Wet) 與 8 通道訊號繼電器 (RoHS) 包含 1.5M USB 線材 (CA-USB15)
-----------------------	--

腳位定義



Pin Assignment	Terminal No.	Pin Assignment
NC6	01	NC0
COM6	02	COM0
NO6	03	NO0
NC7	04	NC1
COM7	05	COM1
NO7	06	NO1
D.GND	07	NC2
DI0	08	COM2
DI1	09	NO2
DI2	10	NC3
DI3	11	COM3
DI4	12	NO3
DI5	13	NC4
DI6	14	COM4
DI7	15	NO4
DI8	16	NC5
DI9	17	COM5
D.COM	18	NO5

電線連接

Input	ON	OFF
Dry Contact		
Wet Contact (Sink)		
Wet Contact (Source)		
Output	ON State LED ON Readback as 1	OFF State LED OFF Readback as 0
From C Relay Contact		

機構尺寸 (單位: mm)

