



USB-2060

USB I/O 模組具隔離型 6 通道 DI 與 6 通道電源繼電器

介紹

USB-2060 是一款具有 6 個數位輸入和 6 個 Form A 信號繼電器輸出通道的全速 USB I/O 模組。所有數位輸入通道均可用作 32 位元計數器。此外，數位輸入通道可以通過有線連接選擇為漏型 (sink type) 或源型 (source type)，以及可用於監控數位輸入和繼電器輸出的狀態的 12 個 LED 指示燈。

我們還提供 Windows 與 Linux 平台的 API 和 demo，於各種開發工具 (VB/C++/C#.NET/VB.NET/LabVIEW) 開發自己的 USB 應用程式。因此，USB-2060 是為任何支援 USB I/O 的主機添加控制功能的完美方式。

系統規格

USB	
規格	USB 1.1/2.0 全速 (12Mbps)
CPU 模組	
看門狗計時器	1 Hardware watchdog (1.6 second) 1 Software watchdog (Programmable)
EMS 保護	
ESD (IEC 61000-4-2)	4 kV contact for each terminal 8 kV air for random point
LED 指示燈	
狀態	電源與通訊 x 3 DI 與 DO x 12
電源	
功耗	1.5 W
機構	
尺寸 (mm)	33 x 110 x 96 (W x L x H)
環境	
工作溫度	-25 ~ +75 °C
儲存溫度	-40 ~ +85 °C
濕度	10 ~ 95% RH, 無凝露

特色

- 6 通道數位輸入與 6 通道繼電器輸出
- 通過接線可選擇乾接點 (Dry Contact) 和濕接點 (Wet Contact)
- 長距離測量
- 所有通道均可用作 32 位元計數器
- 可配置上電值設定
- 通訊失敗時的安全功能
- 無需額外供應電源 (USB 總線供電)
- 即插即用，無需驅動程式
- USB Cable 鎖固設計
- 透過 Utility tool 可以輕鬆地配置與測試
- 提供 API 套件 (VB/C++/C#.NET/VB.NET/LabVIEW)
- 支援 Win2000/XP、Win7/8/10/11 (32/64 位元) 和 Linux (32/64 位元)



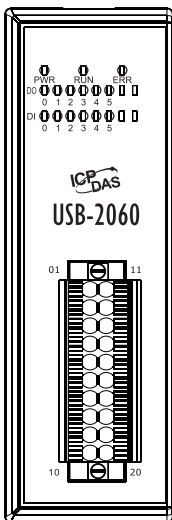
I/O 規格

數位輸入 / 計數器		
通道數	6	
類型	Dry Contact, Source Wet Contact, Sink/Source	
濕接點	ON 電壓準位	+10 Vdc ~ +50 Vdc
	OFF 電壓準位	+4 Vdc Max.
乾接點	ON 電壓準位	Close to GND
	OFF 電壓準位	Open
	有效距離	500 meters Max.
最大計數值	32-bit	
頻率	500 Hz	
最小脈波寬度	1 ms	
輸入阻抗	10 KΩ	
過電壓保護	70 Vdc	
內部隔離	3000 Vdc	
繼電器輸出		
通道數	6 x Form A (SPST-NO)	
觸點規格	DC: 5 A @ 24 Vdc AC: 5 A @ 250 VAC (47 ~ 63 Hz)	
作動時間	10 ms (Max.)	
釋放時間	5 ms (Max.)	
電氣耐久性	1 x 10 ⁵ ops	
機械耐久性	2 x 10 ⁷ ops	
突波強度	Between Open Contact: 1000 VAC (1 Min.) Between Coil and Contacts: 3000 VAC (1 Min.)	
上電值	Yes, Programmable	
安全值	Yes, Programmable	
內部隔離	3000 Vdc	

電線連接

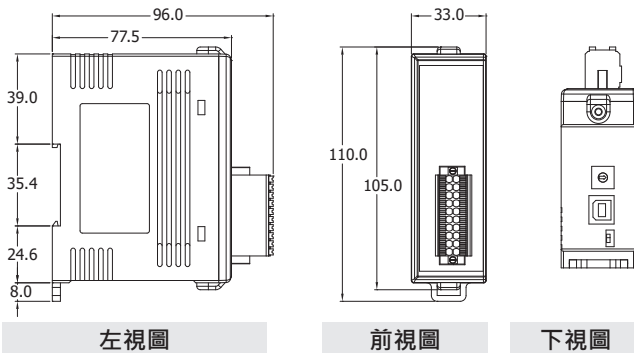
Input	ON	OFF
Dry Contact		
Wet Contact (Sink)		
Wet Contact (Source)		
Output	ON State LED ON Readback as 1	OFF State LED OFF Readback as 0
Relay Contact		

腳位定義



Pin Assignment	Terminal No.	Pin Assignment
RL0 NO	01	DI.GND
RL0 COM	02	DI0
RL1 NO	03	DI1
RL1 COM	04	DI2
RL2 NO	05	DI3
RL2 COM	06	DI4
RL3 NO	07	DI5
RL3 COM	08	DI.COM
RL4 NO	09	RL5 NO
RL4 COM	10	RL5 COM

機構尺寸 (單位: mm)

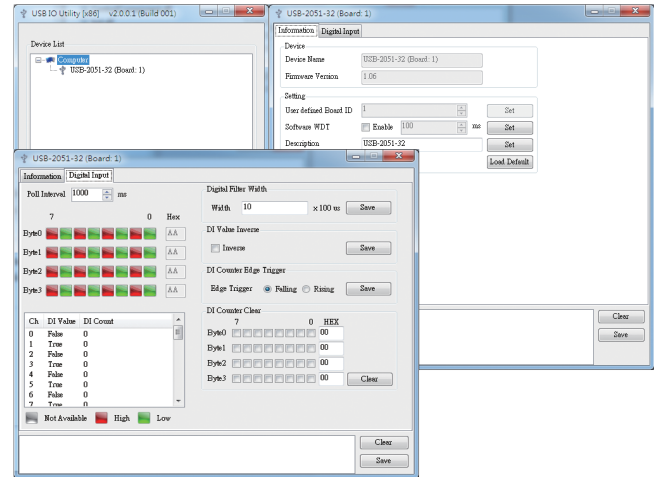


軟體

USB I/O Utility

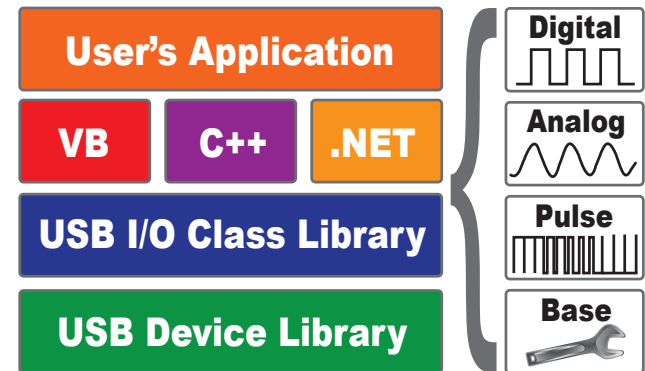
USB I/O Utility 提供了一種簡單的方法，無需編程即可輕鬆測試和即時獲取所有 ICP DAS USB IO 系列模組的所有資料。

- 自動掃描所有 ICP DAS USB I/O 模組
- 輕鬆快速地配置和測試 USB I/O 模組
- 完整準確地記錄 I/O 資料以供分析



VB/C++/C#.NET/VB.NET/LabVIEW SDK

ICP DAS 為 USB I/O 模組提供 SDK，幫助用戶輕鬆快速地開發自己的專案。SDK 可支援 VB/C++/C#.NET/VB.NET/LabVIEW，完成專案開發。



應用

- 樓宇自動化
- 工廠自動化
- 機器自動化
- 檢測設備

訂購資訊

USB-2060 CR	USB I/O 模組具備隔離型 6 通道 DI 與 6 通道電源繼電器 (RoHS) 包含 1.5M USB 線材 (CA-USB15)
--------------------	--