



USB-2051

USB I/O 模組具隔離型
16 通道 DI



USB-2051-32

USB I/O 模組具隔離型
32 通道 DI

介紹

USB-2051 和 USB-2051-32 是具有 16 或 32 個數位輸入通道的全速 USB I/O 模組，且乾濕接點均可，乾接點有效距離可達 500 米。所有通道不僅具有光耦隔離功能，還可以用作 32 位元計數器，以及可用於監控數位輸入狀態的 16/32 個 LED 指示燈。

我們還提供 Windows 與 Linux 平台的 API 和 demo，於各種開發工具 (VB/C++/C#.NET/VB.NET/LabVIEW) 開發自己的 USB 應用程式。因此，USB-2051/USB-2051-32 是為任何支援 USB I/O 的主機添加控制功能的完美方式。

系統規格

型號	USB-2051	USB-2051-32
USB		
規格	USB 1.1/2.0 全速 (12Mbps)	
CPU 模組		
看門狗計時器	1 Hardware watchdog (1.6 second) 1 Software watchdog (Programmable)	
EMS 保護		
ESD (IEC 61000-4-2)	4 kV contact for each terminal 8 kV air for random point	
LED 指示燈		
狀態	電源與通訊 x 3 數位輸入 x 16 數位輸入 x 32	
電源		
功耗	1.2 W	1.6 W
機構		
尺寸 (W x L x H) mm	(33 x 110 x 96)	(31 x 147 x 126)
環境		
工作溫度	-25 ~ +75 °C	
儲存溫度	-40 ~ +85 °C	
濕度	10 ~ 95% RH, Non-condensing	

特色

- 16/32 通道數位輸入
- 通過接線可選擇乾接點 (Dry Contact) 和濕接點 (Wet Contact)
- 所有通道均可用作 32 位元計數器
- USB Cable 鎖固設計
- 無需額外供應電源 (USB 總線供電)
- 即插即用，無需驅動程式
- 透過 Utility tool 可以輕鬆地配置與測試
- 提供 API 套件 (VB/C++/C#.NET/VB.NET/LabVIEW)
- 支援 Win2000/XP、Win7/8/10/11 (32/64) 位元和 Linux (32/64) 位元



I/O 規格

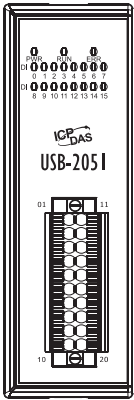
型號	USB-2051	USB-2051-32
數位輸入 / 計數器		
通道數	16	32
類型	乾接點 (Source) 濕接點 (Sink/Source)	
濕接點	ON 電壓準位	+10 VDC ~ +50 VDC
	OFF 電壓準位	+4 Vdc Max.
乾接點	ON 電壓準位	Close to GND
	OFF 電壓準位	Open
	有效距離	500 meters Max.
最大計數值	32-bit	
頻率	500 Hz	
最小脈波寬度	1 ms	
輸入阻抗	10 KΩ	
過電壓保護	70 VDC	
內部隔離	3000 VDC	

電線連接

Input	ON	OFF
Dry Contact		
Wet Contact (Sink)		
Wet Contact (Source)		

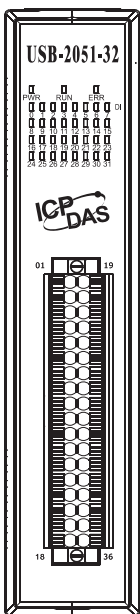
腳位定義

USB-2051



Pin Assignment	Terminal No.	Pin Assignment
DI.GND	01	11 DI.GND
DI0	02	12 DI8
DI1	03	13 DI9
DI2	04	14 DI10
DI3	05	15 DI11
DI4	06	16 DI12
DI5	07	17 DI13
DI6	08	18 DI14
DI7	09	19 DI15
DI.COM	10	20 DI.COM

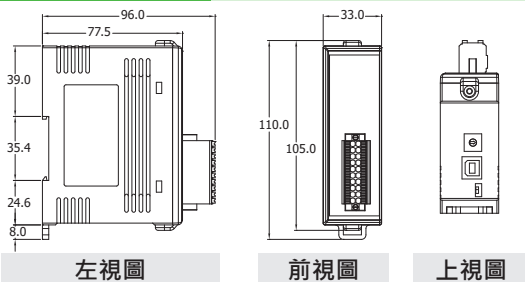
USB-2051-32



Pin Assignment	Terminal No.	Pin Assignment
DI.GND	01	19 DI.GND
DI0	02	20 DI16
DI1	03	21 DI17
DI2	04	22 DI18
DI3	05	23 DI19
DI4	06	24 DI20
DI5	07	25 DI21
DI6	08	26 DI22
DI7	09	27 DI23
DI8	10	28 DI24
DI9	11	29 DI25
DI10	12	30 DI26
DI11	13	31 DI27
DI12	14	32 DI28
DI13	15	33 DI29
DI14	16	34 DI30
DI15	17	35 DI31
DI.COM	18	36 DI.COM

機構尺寸 (單位: mm)

USB-2051

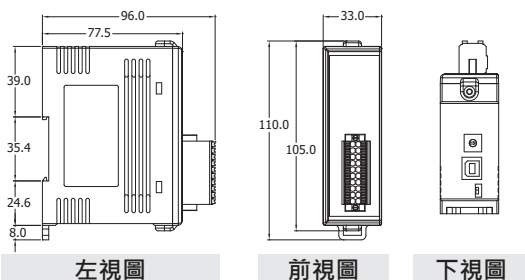


左視圖

前視圖

上視圖

USB-2051-32



左視圖

前視圖

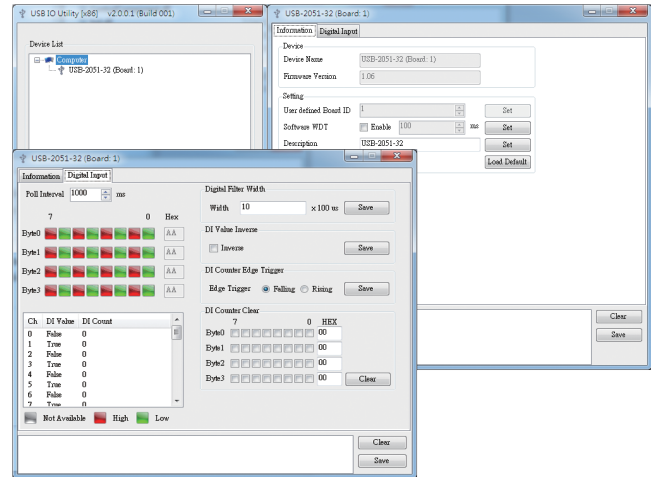
下視圖

軟體

USB I/O Utility

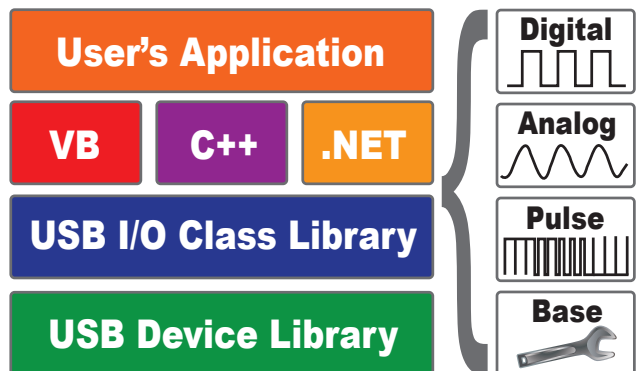
USB I/O Utility 提供了一種簡單的方法，無需編程即可輕鬆測試和即時獲取所有 ICP DAS USB IO 系列模組的所有資料。

- 自動掃描所有 ICP DAS USB I/O 模組
- 輕鬆快速地配置和測試 USB I/O 模組
- 完整準確地記錄 I/O 資料以供分析



VB/C++/C#.NET/VB.NET/LabVIEW SDK

ICP DAS 為 USB I/O 模組提供 SDK，幫助用戶輕鬆快速地開發自己的專案。SDK 可支援 VB/C++/C#.NET/VB.NET/LabVIEW，完成專案開發。



應用

- 樓宇自動化
- 工廠自動化
- 機器自動化
- 檢測設備

訂購資訊

USB-2051 CR	USB I/O 模組具隔離型 16 通道 DI (Dry, Wet) (RoHS) 包含 1.5M USB 線材 (CA-USB15)
USB-2051-32 CR	USB I/O 模組具隔離型 32 通道 DI (Dry, Wet) (RoHS) 包含 1.5M USB 線材 (CA-USB15)