

Q. 如何設定 PDS-700 系列模組為 TCP Client 模式？

A: 請參考至下列步驟:

步驟 1: 請先確認您的 PDS-700 模組功能及網路連線是正常運作的，詳細啟動 PDS-700 模組及網路配置設定，請參考至 PDS-700 快速入門指南。



[下載快速入門指南](#)

步驟 2: 執行 VxComm Utility，搜尋 PDS-700 模組，然後單擊模組名稱。

步驟 3: 單擊 “Web” 按鈕來進入 PDS-700 網頁伺服器。(或在瀏覽器的網址列中輸入 PDS-700 的 IP 位址)

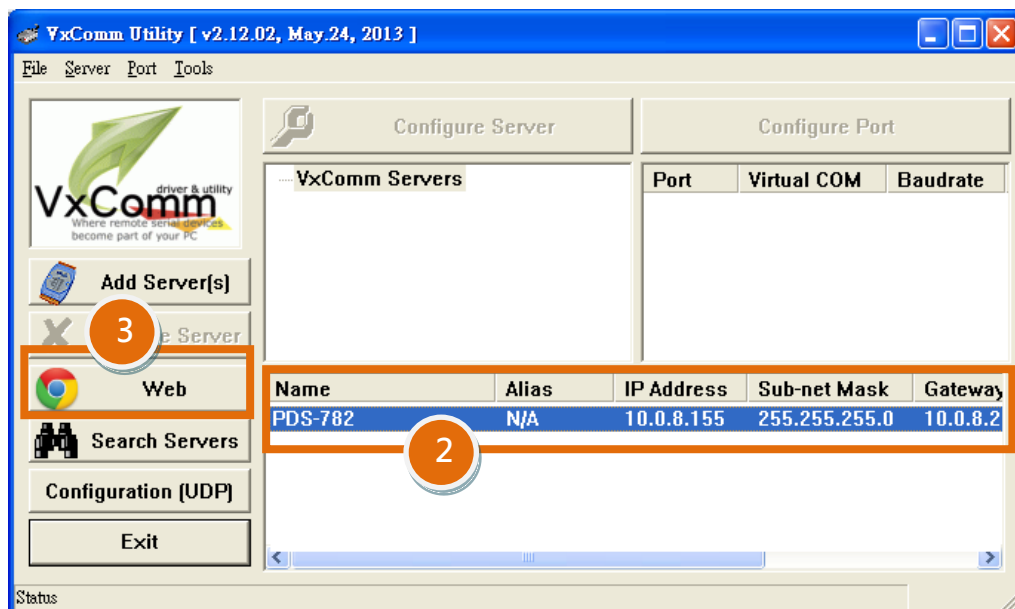


圖 1-1

步驟 4: 確認 PDS-700 模組 **Firmware** 版本為 **v3.2.32 [Oct 07 2013]** 或更新版本。

如 · Firmware 為舊版本 (版本為 v3.2.32 [Oct 07 2013] 之前) · 請務必更新您的 PDS-700 模組 Firmware 至最新版本，詳細 Firmware 更新方式，請參考至 PDS-700 Firmware Update 說明文件。



[下載 PDS-700](#)

[Firmware Update 說明文件](#)

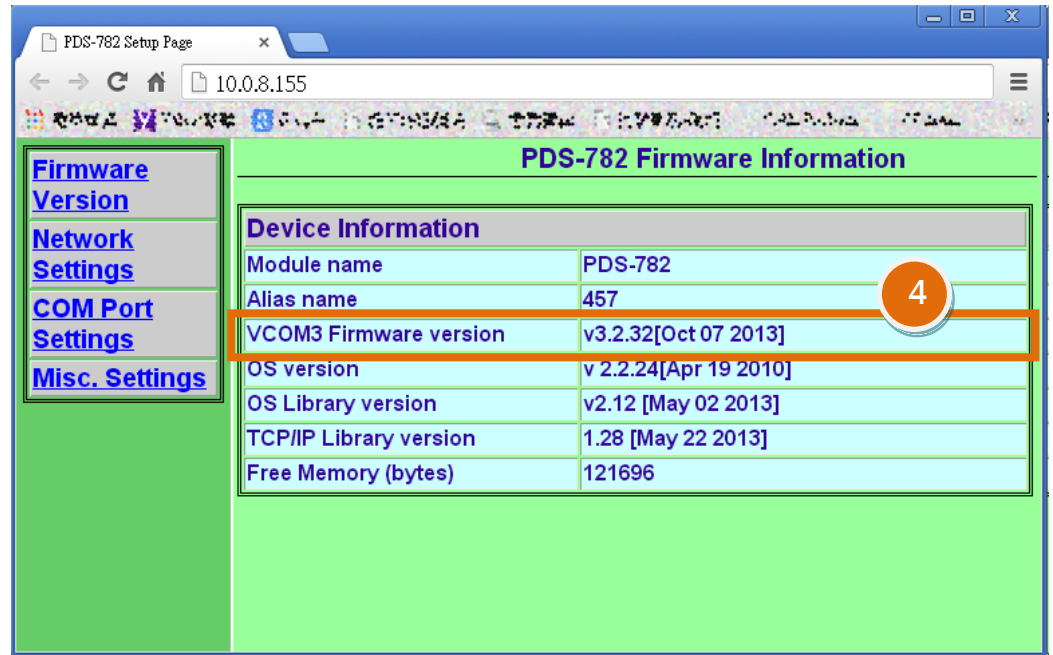


圖 1-2

步驟 5: 單擊 **“COM Port Settings”** 標籤來進入 COM Port 設定頁面。

步驟 6: 選擇適當的 **COM Port**、**Baud Rate** 值及 **Data Format** 值，設定範例如下：

Port (COM0 for All PORTS) **“COM1”**、Baud Rate **“9600”**、Data Bits **“8”**、Parity **“None”** 及 Stop Bits **“1”**。

步驟 7: 勾選 **“Save current settings to EEPROM”** 及 **“Apply Current settings”** 項目，然後單擊 **“SET COM PORT”** 按鈕來完成設定。

步驟 8: 單擊 **“Set Remote VCOM3 connection”** 進入到 PDS-700 Remote VCOM3 Connection Setup Page 設定頁面。

※ 以上步驟 5 到步驟 8 可參考至 圖 1-3。

| Configure COM PORT | |
|---|--|
| Port (COM0 for ALL PORTS) | COM 1 |
| Baud Rate | 9600 |
| Data Bits | 8 |
| Parity | None |
| Stop Bits | 1 |
| Rx FIFO Trigger Level | 1 |
| Data Buffered Delay Time(DBDT) | <input type="text"/> ms |
| End Char | <input type="text"/> (hex) |
| Operation Mode | <input type="radio"/> M0 (Transparent Mode) <input type="radio"/> M1 (Slave Mode) <input type="radio"/> M2 (Half-Slave Mode) <input type="radio"/> (*)M3 (Modbus Gateway) |
| Slave Timeout | <input type="text"/> ms |
| Master Ack Timeout(MAT) | <input type="text"/> ms, 0:DISABLE |
| <input checked="" type="checkbox"/> Save current settings to EEPROM <input checked="" type="checkbox"/> Apply current settings | |
| <input type="button" value="SET COM PORT"/> | |
| Set Remote VCOM3 connection | |

圖 1-3

步驟 9: 點選第 2 項來設定 TCP/IP 連線，設定範例如下:

Add COM "1" → 設定 PDS-700 所使用的 COM port。

connect to IP= "10.0.8.18" → 設定 Slave Device 的 IP 位址。

port= "10001" → 設定 Slave Device 的 TCP Port。

步驟 10: 單擊 "Submit" 按鈕來完成設定。

※ 以上步驟 9 及步驟 10 可參考至 圖 1-4。

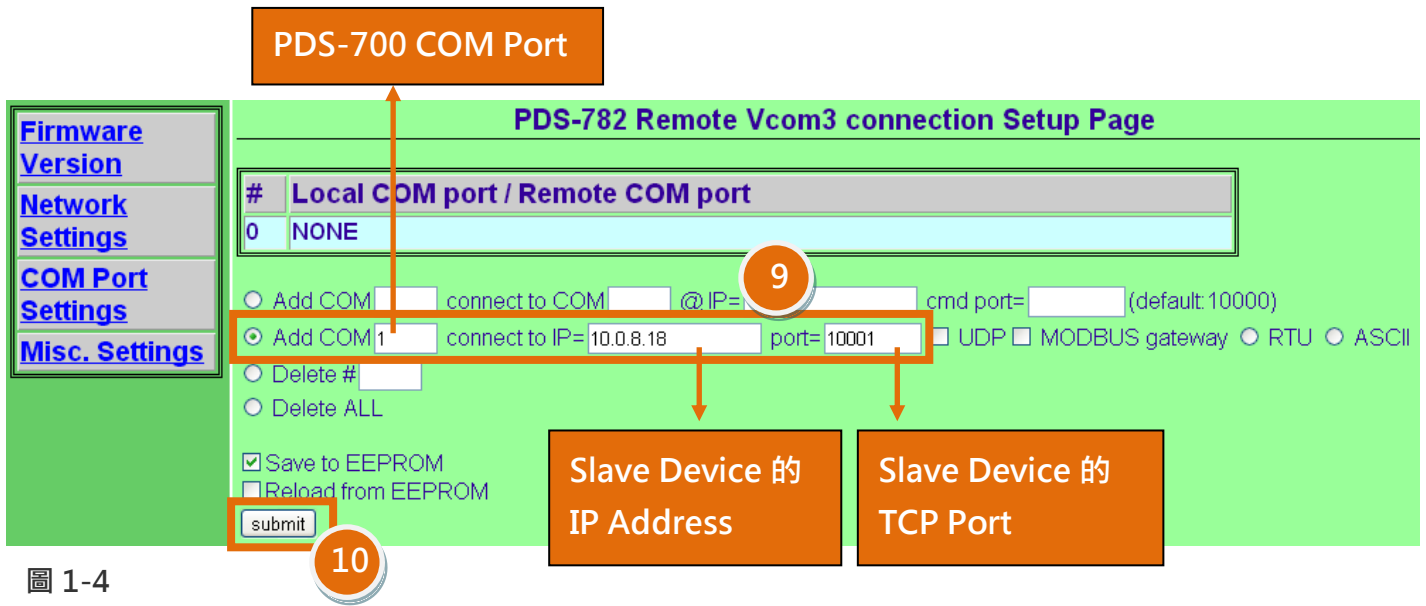


圖 1-4

步驟 11: 確認 TCP/IP 連線配置是否正確。

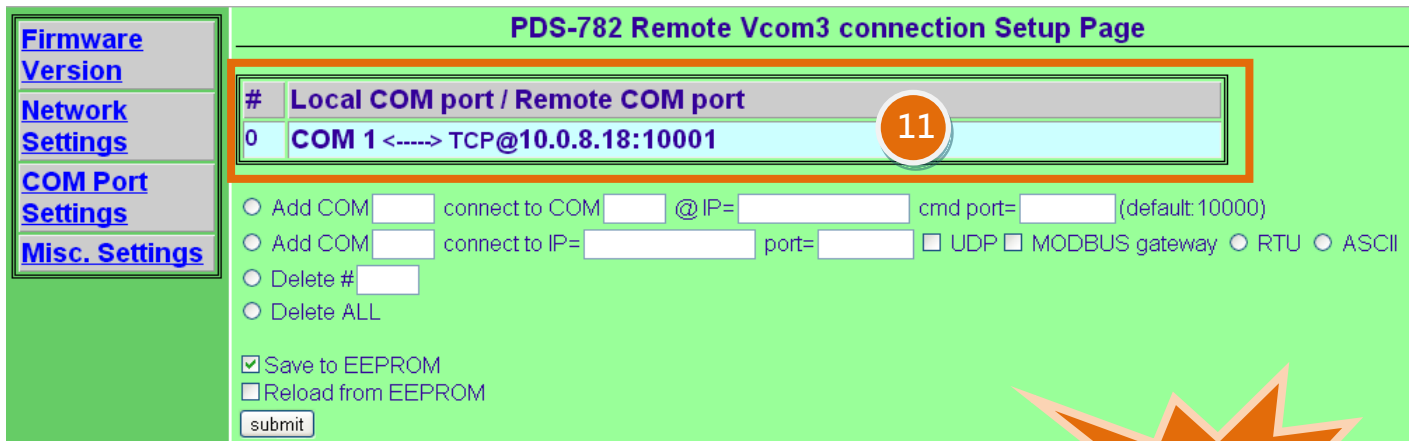


圖 1-5



步驟 12: 重新啟動 PDS-700 模組後，TCP/IP 連線設定才算完成。