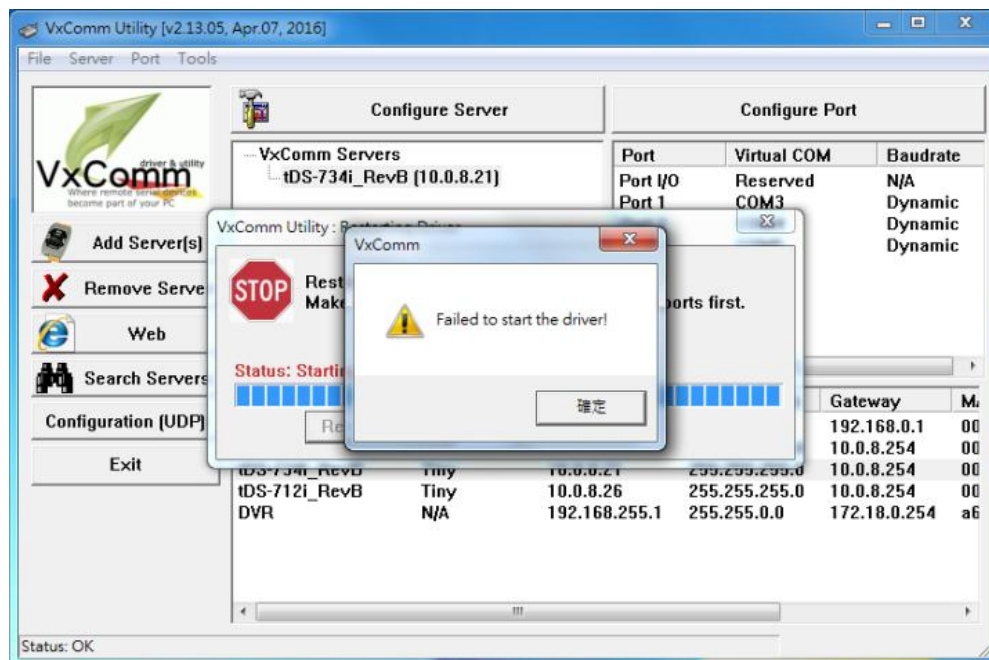


分類/Classification	<input type="checkbox"/> tDS/tGW/tSH	<input type="checkbox"/> PETL/tET/tPET	<input type="checkbox"/> DS/PDS/PPDS	<input type="checkbox"/> tM-752N	
	<input checked="" type="checkbox"/> I/O Card	<input checked="" type="checkbox"/> VXC Card	<input checked="" type="checkbox"/> VxComm	<input type="checkbox"/> 7188EN	
作者/Author	Tammy	日期/Date	2017-02-14	編號/NO.	FAQ045

## 問題: 如何解決在 Windows Vista/7/2003/2008 作業系統下不支援 SHA-256 簽章憑證所造成 Driver Start 失敗問題?

答: 因為安全性問題, Microsoft 宣布不再使用 SHA-1 簽章演算法, 並移轉到 SHA-256 來取代, 所以新的 Windows 系統也都強制改用 SHA-256 簽章演算法憑證。因此, 我們的驅動程式也跟進使用 SHA-256。但是, 在舊的作業系統(如, Windows Vista/7/Server 2003/Server 2008)是不支援 SHA-256 的, 所以造成我們的驅動程式無法在舊系統上正常運作。您可將舊系統升級到最新的 Windows 10 或 Server 2012 系統來解決此問題。

例如下圖: VxComm Utility 顯示此問題的錯誤訊息 “Failed to start the driver”。



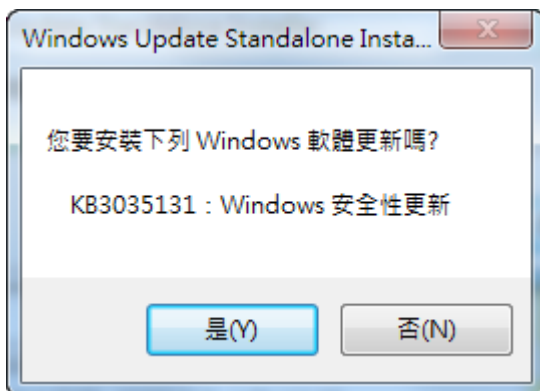
Windows 7 在預設的情況下，是不支援 SHA-256 簽章演算法憑證，但是您可以從 Microsoft 的線上更新服務來自動取得 SHA-256 的修補程式，或是也可以參考下列步驟自己手動安裝所需的 Service Pack 1 (SP1)和修補程式(KB3035131 及 KB3033929)。

**步驟 1:** 可至 <https://www.microsoft.com/en-us/download/details.aspx?id=5842> 下載 “Windows 7 Service Pack 1 (SP1)”，並安裝 “Windows 7 Service Pack 1 (SP1)”。詳細關於 SP1 安裝資訊，請參考至下面連結：

<https://support.microsoft.com/zh-tw/help/15090/windows-7-install-service-pack-1-sp1>

**步驟 2:** 可至 <https://www.microsoft.com/en-us/download/details.aspx?id=46017> 下載 “KB3035131”，並安裝更新 KB3035131。更多詳細資訊請參考至下面連結：

<https://technet.microsoft.com/zh-tw/library/security/ms15-025>



**步驟 3:** 可至 <https://www.microsoft.com/en-us/download/details.aspx?id=46148> 下載 “KB3033929”，並安裝摘要報告更新 KB3033929。更多詳細資訊請參考至下面連結：

<https://technet.microsoft.com/zh-tw/library/security/3033929>

**注意:** 在安裝摘要報告更新 KB3033929 之前，請先安裝更新 KB3035131。

