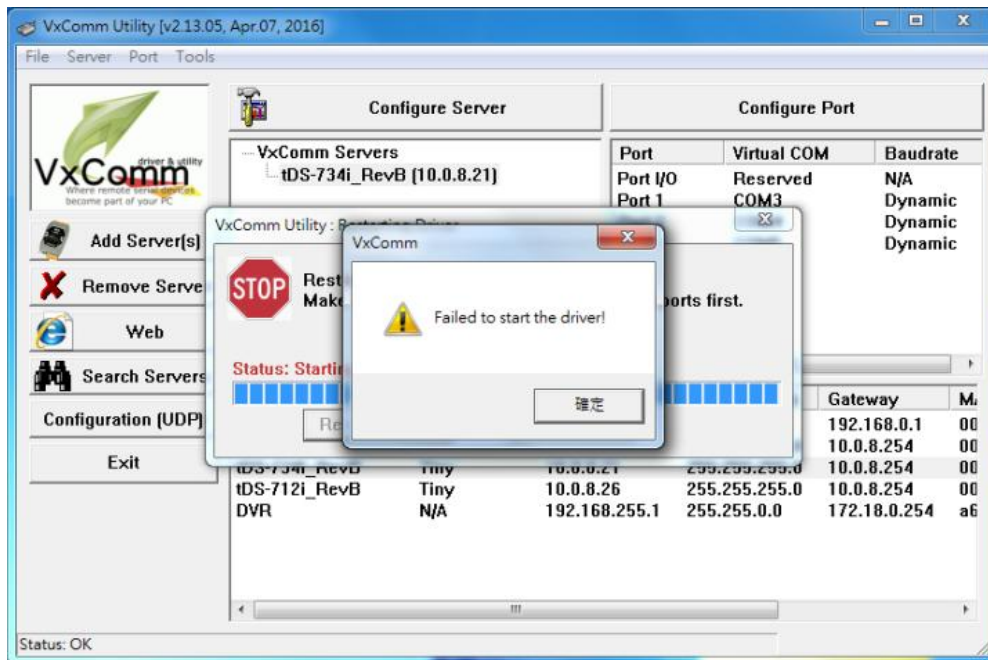


分类/Classification	<input type="checkbox"/> tDS/tGW/tSH	<input type="checkbox"/> PETL/tET/tPET	<input type="checkbox"/> DS/PDS/PPDS	<input type="checkbox"/> tM-752N	
	<input checked="" type="checkbox"/> I/O Card	<input checked="" type="checkbox"/> VXC Card	<input checked="" type="checkbox"/> VxComm	<input type="checkbox"/> 7188EN	
作者/Author	Tammy	日期/Date	2017-02-14	编号/NO.	FAQ045

问题: 如何解决在 Windows Vista/7/2003/2008 操作系统下不支持 SHA-256 签名证书所造成 Driver Start 失败问题?

答: 因为安全性问题, Microsoft 宣布不再使用 SHA-1 签章算法, 并移转到 SHA-256 来取代, 所以新的 Windows 系统也都强制改用 SHA-256 签章算法凭证。因此, 我们的驱动程序也跟进使用 SHA-256。但是, 在旧的操作系统(如, Windows Vista/7/Server 2003/Server 2008)是不支持 SHA-256 的, 所以造成我们的驱动程序无法在旧系统上正常运作。您可将旧系统升级到最新的 Windows 10 或 Server 2012 系统来解决此问题。

例如下图: VxComm Utility 显示此问题的错误讯息 “Failed to start the driver”。



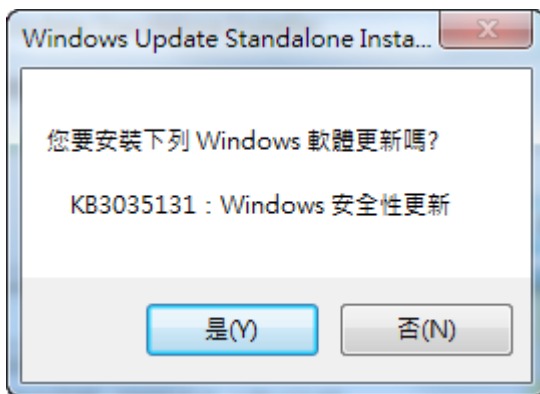
Windows 7 在预设的情况下，是不支持 SHA-256 签章算法凭证，但是您可以从 Microsoft 的在线更新服务来自动取得 SHA-256 的修补程序，或是也可以参考下列步骤自己手动安装所需的 Service Pack 1 (SP1)和修补程序(KB3035131 及 KB3033929)。

步骤 1: 可至 <https://www.microsoft.com/en-us/download/details.aspx?id=5842> 下载 “Windows 7 Service Pack 1 (SP1)”，并安装 “Windows 7 Service Pack 1 (SP1)”。详细关于 SP1 安装信息，请参考至下面连结：

<https://support.microsoft.com/zh-tw/help/15090/windows-7-install-service-pack-1-sp1>

步骤 2: 可至 <https://www.microsoft.com/en-us/download/details.aspx?id=46017> 下载 “KB3035131”，并安装更新 KB3035131。更多详细信息请参考至下面链接：

<https://technet.microsoft.com/zh-tw/library/security/ms15-025>



步骤 3: 可至 <https://www.microsoft.com/en-us/download/details.aspx?id=46148> 下载 “KB3033929”，并安装摘要报告更新 KB3033929。更多详细信息请参考至下面链接：

<https://technet.microsoft.com/zh-tw/library/security/3033929>

注意: 在安装摘要报告更新 KB3033929 之前，请先安装更新 KB3035131 。

