



PDS-5105D-MTCP

可程式化 (10x RS-485) 串列設備轉乙太網服務器，
2-port Ethernet Switch

介紹

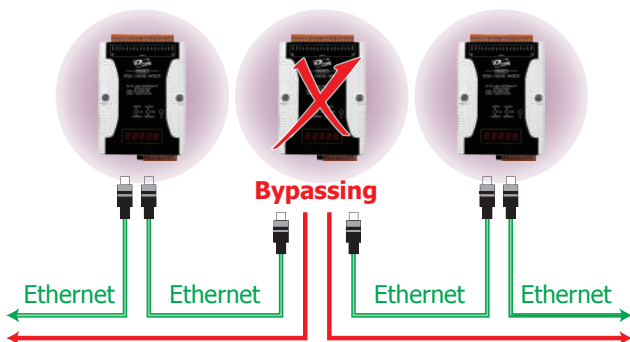
PDS-5105D-MTCP 為可程式設備服務器，又稱為 "Serial-to-Ethernet gateway"，可將傳統 RS-485 設備增加連網能力，讓上位機可輕易的經由 Ethernet 遠端存取。此款 PDS 於有限的尺寸中提供了高達 10 個 RS-485，且擁有相當優異的埠數價格比。不僅省空間 / 節能還降低總建置成本，無疑是多埠應用中的最佳選擇。可透過 VxComm Utility 來使 PDS-5105D-MTCP 內嵌的 COM Port 模擬成為主機的標準 COM Port。憑藉著獨立操作系統、通信協定及高適應性，設備服務器可以應付任何現實中的網路應用需求。

PDS-5105D-MTCP 系列模組帶有強大且可靠的 Xserver 程式架構，讓使用者可快速的設計出屬於自己的網路應用程式。內嵌的高效能 MiniOS7 啟動 PDS-5105D-MTCP 只需 1 秒並且可以快速的給予回應。

PDS-5105D-MTCP 還可用作 Modbus TCP 轉 RTU/ASCII 閘道器，支援大多數 Modbus/TCP 協議的 SCADA/HMI 通信。

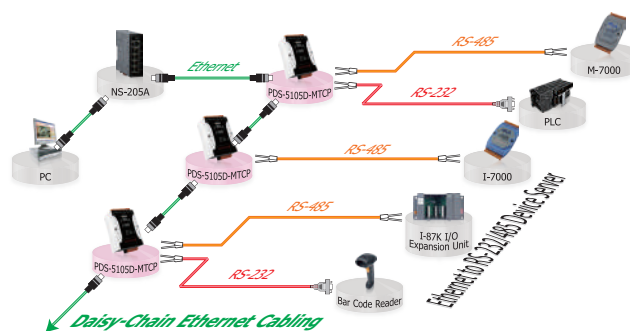
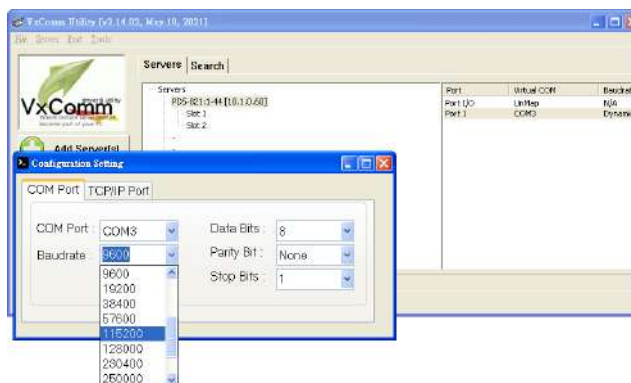
PDS-5105D-MTCP 配備 1 個 RS-232/485 和 9 個 RS-485。拔插式接線端子連接器設計是專為工業領域所設定的，能更方便於接線使用。

LAN Bypass Feature



特色

- 透過網路整合 RS-232/485 串列設備
- "Virtual COM" 延伸 COM Ports
- VxComm Utility 支援 32/64 位元 Windows 7 SP1/10/2012/2016
- 強大的可編程設備服務器
- 適用於嚴苛環境的看門狗設計
- 內嵌高效能的泓格 MiniOS7 系統
- 具 LAN Bypass 功能的 2-port 10/100 Base-TX Ethernet Switch
- 低功率消耗



LAN Bypass 功能的 2-Port Ethernet 開關

PDS-5105D-MTCP 具有 2-port 10/100 Base-Tx，能夠簡化串聯的網路設備的佈線。此外，還具有 LAN Bypass 功能。在傳輸中如碰到模組因電源故障因素而斷電，此時 LAN Bypass 功能將自動啟用，讓這條網路傳輸不被中斷而持續的在正常運作。

規格

型號	PDS-5105D-MTCP	
CPU		
CPU	80186, 80 MHz 或兼容	
SRAM	512 KB	
Flash Memory	Flash ROM: 512 KB; 抹除單位為一個分區 : 64 KB; 100,000 抹除 / 寫入次數	
EEPROM	容量 16 KB; 資料保存 : 40 年 ; 1,000,000 抹除 / 寫入次數	
看門狗計時器	支援	
通訊介面		
非隔離	COM1	RS-232 (TxD, RxD, GND) RS-485 (Dx+, Dx-)
	COM2~COM10	RS-485 (Dx+, Dx-)
Ethernet	10/100 Base-TX, RJ-45 port (自動協商, MDI/MDI-X 自動識別, LED 指示燈)	
ESD 保護	+/-2 kV	
COM Port 格式		
Data Bit	7, 8: 用於 COM1 與 COM2 5, 6, 7, 8: 用於 COM3~COM10	
Parity	None, Even, Odd, Mark, Space 在 COM1/COM2 上使用 8 個 data bits 和 2 個 stop bits 時不需要 parity 校驗。	
Stop Bit	1, 2: 用於 COM1 ~ COM10	
Baud Rate	最高達 115200 bps	
LED 指示燈		
5 位 7 段	支援	
系統	紅	
電源		
保護	反向電源極性保護	
Frame GND	支援 (用於 EMS 保護)	
輸入範圍	+12 Vdc ~ +48 Vdc (non-regulated)	
功耗	4.8 W	
機構		
外殼	阻燃材料 (UL94-V0 Level)	
尺寸 (W x L x H)	91 mm x 52 mm x 131 mm	
安裝	DIN-Rail 安裝	
環境		
工作溫度	-25 °C ~ +75 °C	
儲存溫度	-30 °C ~ +80 °C	
濕度	10 ~ 90% RH, non-condensing	

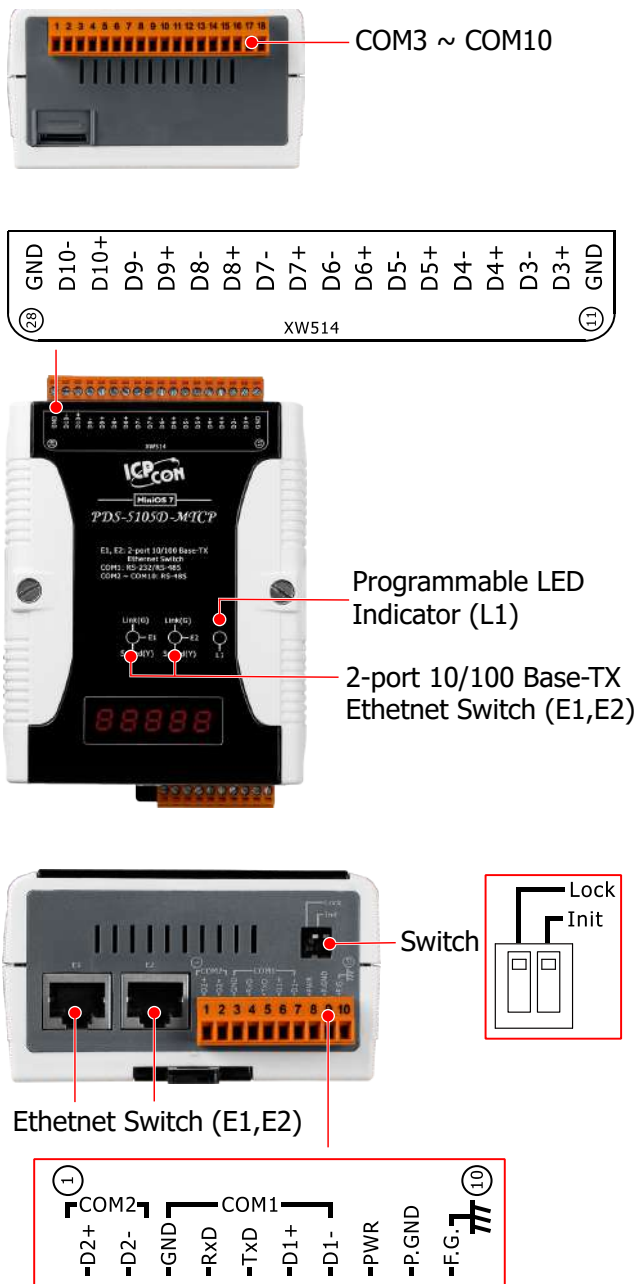
訂購資訊

PDS-5105D-MTCP CR	可程式化 (10x RS-485) 串列設備轉乙太網服務器, 2-port Ethernet Switch, Modbus 閘道器, LED 顯示 (RoHS)
-------------------	--

配件

CA-0903 CR	DB9 母轉 5 線連接線 [RS-232], 30cm (RoHS)
CA-0910 CR	DB9 母轉 3 線連接線 [RS-232; Pin2, Pin3 and Pin5], 1M (RoHS)
NS-205 CR	非管理型 5-port 工業級乙太網交換機 (RoHS)

腳位定義



機構圖 (單位: mm)

