



GW-7662

PROFINET 轉 Modbus RTU/ASCII 閘道器

■ 特色

- 通訊協定：PROFINET IO Device
- 支援 PROFINET 一致性類別 Class B and RT Class 1
- 資料循環時間：1 ms (min)
- 提供 GSDML 檔案 (Version 2.25)
- 最大輸入、輸出資料長度：512/512 位元組
- 支持 Modbus 主站及從站操作模式
- 支持 Modbus RTU/ASCII 資料格式
- COM 埠速率：1.2 ~ 460.8 kbps
- 金屬接點具備 4 kV 的靜電防護



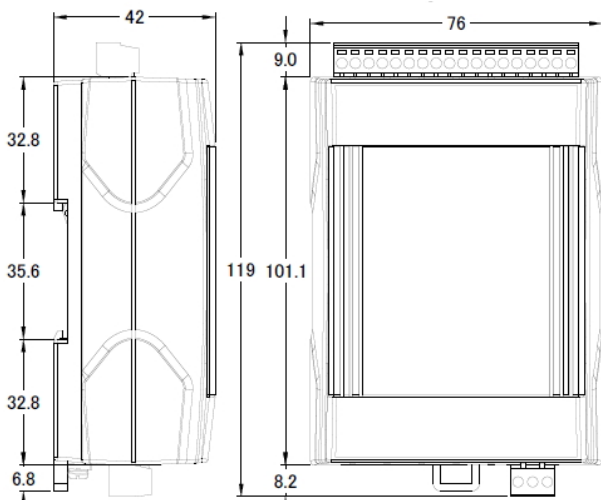
■ 介紹

GW-7662 是支援 PROFINET IO 通訊協定的從屬裝置，其提供讓 PROFINET 控制器可直接存取 Modbus 設備的解決方案。這些設備可以是 PLC、感測器及泓格科技的 M-7000 系列模組等。透過 GW-7662，用戶可輕易的整合 PROFINET 網路與 Modbus 網路，將 Modbus 設備連接到 PROFINET 網路上。

■ Modbus 支援命令

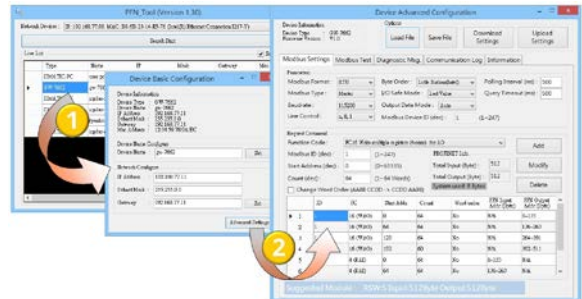
Code	Name	Description
01	Read Coil Status	Read the ON/OFF status of discrete outputs in the slave
02	Read Input Status	Read the ON/OFF status of discrete inputs in the slave
03	Read Holding Registers	Read the binary contents of holding registers in the slave
04	Read Input Registers	Read the binary contents of input registers in the slave
05	Force Single Coil	Write a single output to either ON or OFF in the slave
06	Preset Single Register	Write an integer value into a single register in the slave
15	Force Multiple Coils	Write each coil in the sequence of coils to either ON or OFF in the slave
16	Preset Multiple Registers	Write a block of contiguous registers in the slave

■ 尺寸 (單位:毫米)

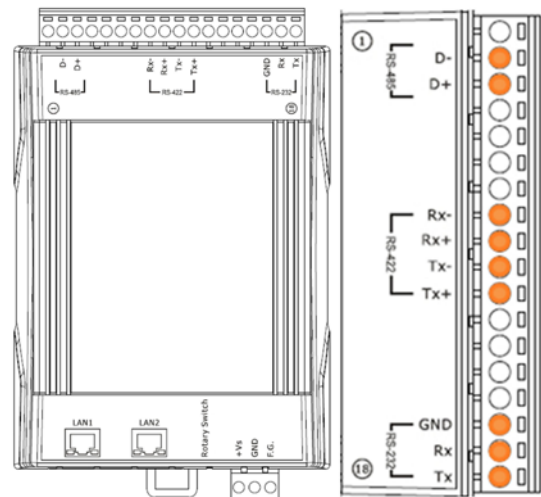


■ 工具軟體

- 提供 Modbus 設備參數組態
- 顯示故障診斷訊息
- 提供 Modbus 網路通訊測試功能
- 提供 Modbus 網路通訊記錄



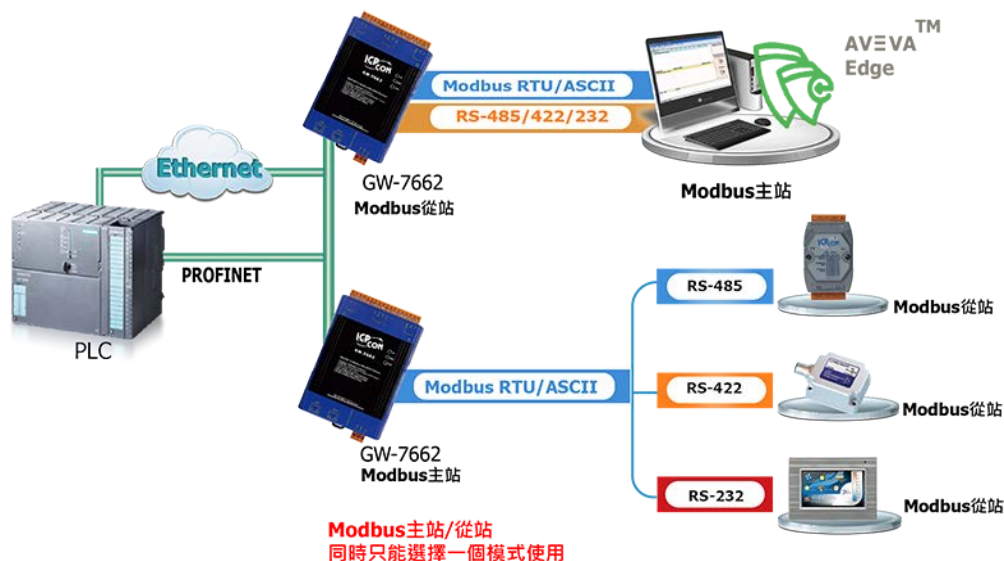
■ 腳位說明



■ 硬體規格

PROFINET 介面	
通訊協定	PROFINET IO Device
一致性類別	Class B
服務	RTC, RTA, CL-RPC, DCP, LLDP, I&M
資料循環時間	1 ms (min.)
乙太網路介面	
控制器	10/100Base-TX 乙太網路控制器(自動速率交握·自動偵測跳線)
接頭	具 LED 指示燈的 RJ-45 x 2 · 整合兩端口交換機
服務	ICMP, IGMP, ARP, DHCP, TELNET, TFTP, SNMP, VLAN Priority Tagging
UART 介面	
COM	RS-232 / RS-422 / RS-485 (內建 Self-turner)
COM 接頭	18 針螺絲端子 RS-232 : TxD, RxD, GND; RS-422 : Tx+, Tx-, Rx+, Rx-; RS-485 : D+, D-
通訊速率(bps)	1200, 2400, 4800, 9600, 19200, 38400, 57600, 115200, 230400, 460800
資料位元	7, 8
停止位元	1, 2
同位位元	不使用、奇同位、偶同位
LED	
圓形 LED	PWR LED, S1A LED, S1B LED, S2A LED, S2B LED
電源	
輸入範圍	+10 ~ +30 V _{DC}
保護	電源反接保護、過電壓保護、電壓過低保護
功耗	3.4W
機構	
安裝方式	鋁軌或壁掛
尺寸	42 mm x 76 mm x 119 mm (寬 x 長 x 高)
環境	
操作溫度	-25 ~ 75 °C
儲存溫度	-30 ~ 80 °C
濕度	相對溼度 10 ~ 90% · 無結露

■ 產品應用



■ 訂購資訊

GW-7662 CR	PROFINET 轉 Modbus RTU/ASCII 閘道器 (RoHS)
-------------------	--