



**GW-7553-CPM GW-7553M-CPM-M**  
PROFIBUS 轉 CANopen 閘道器

### 特色

- 支持 PROFIBUS DP-V0 從站功能
- PROFIBUS 傳輸速率可達 12 Mbps
- 最大輸出/入資料長度為 240/240 位元組
- 符合 CiA CANopen 標準 DS-301 v4.02
- 支援 Guarding 和 Heartbeat protocol
- 支援 110 個 CANopen SDO/PDO 命令
- 針對 PROFIBUS 網路訊號具備 2500 Vrms 高速耦合隔離保護電路
- 在 PROFIBUS 連接埠，具備 3000 VDC 隔離保護
- 具備 4 kV 靜電防護



### 介紹

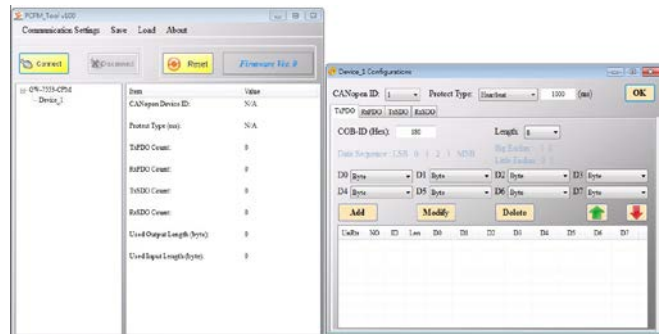
GW-7553-CPM 是一款支援 PROFIBUS DP 通訊協定的從站閘道器，其提供了讓 PROFIBUS 主站可直接存取 CANopen 設備的解決方案。我們還提供用戶能夠配置 GW 7553 CPM 的實用軟體。透過 GW-7553-CPM，用戶可輕易的整合 PROFIBUS 與 CANopen 網路，將 CANopen 設備連接到 PROFIBUS 的網路上。

### CANopen 支援命令

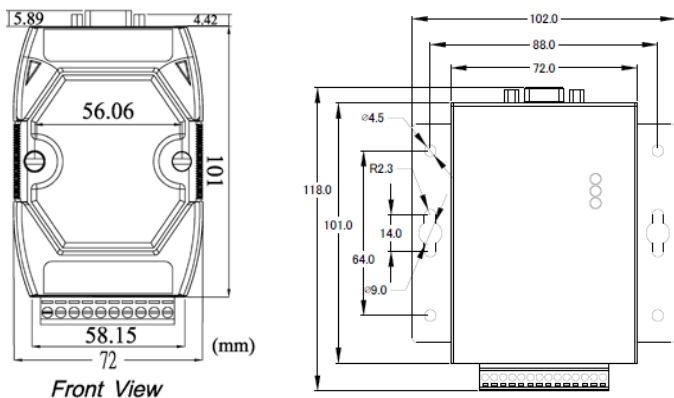
Communication object	COB-ID(s) hex	Slave nodes
NMT node control	000	Receive only
Sync	080	Receive only
Emergency	080 + NodeID	Transmit
PDO	180 + NodeID	1. Transmit PDO
	200 + NodeID	1. Receive PDO
	280 + NodeID	2. Transmit PDO
	300 + NodeID	2. Receive PDO
	380 + NodeID	3. Transmit PDO
	400 + NodeID	3. Receive PDO
SDO	480 + NodeID	4. Transmit PDO
	500 + NodeID	4. Receive PDO
	580 + NodeID	Transmit
NMT node monitoring (guarding/heartbeat)	600 + NodeID	Receive
	700 + NodeID	Transmit

### 工具軟體

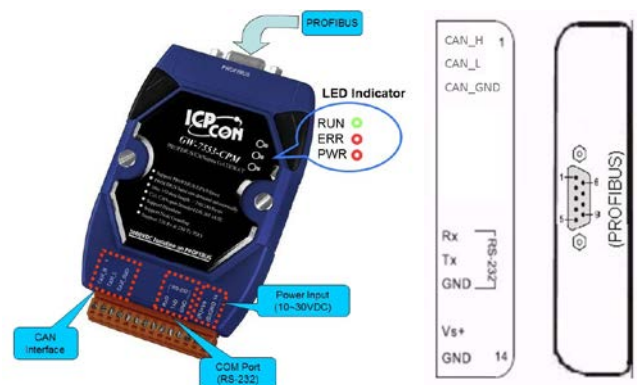
- 透過 RS-232 新增/移除 CANopen slave 設備
- 顯示診斷訊息
- 提供 CANopen 命令的測試功能



### 尺寸 (單位:毫米)



### 接腳配置



## ■ 硬體規格

PROFIBUS 介面	
控制器	Profichip VPC3+C
收發器	ADI ADM2486
通道 1 接頭	9 針母座 D-Sub
通訊速率(bps)	9.6 k, 19.2 k, 45.45 k, 93.75 k, 187.5 k, 500 k, 1.5 M, 3 M, 6 M, 12 M
通訊距離(m)	依鮑率不同而不同 (例如 9600 bps 鮑率下最遠 1.2 km)
通訊協定	DP-V0
隔離	3000 V DC-DC 隔離 · 依 UL1577 規範 2500 Vrms 持續一分鐘 (磁耦合)
CAN 介面	
控制器	NXP SJA1000T with 16 MHz clock
接頭	3 針螺絲端子(CAN_L, CAN_H, CAN_GND)
隔離	1000 VDC for DC-to-DC, 2500 Vrms for photo-couple
通訊協定	CANopen DS-301 ver4.02
UART 介面	
COM	RS-232 (更新韌體、參數設定用)
COM 接頭	3 針螺絲端子( Rx, Tx, GND)
通訊速率(bps)	2400, 4800, 9600, 19200, 38400, 57600, 115200
資料位元	7, 8
停止位元	1,2
同位位元	不使用、奇同位、偶同位
硬體	
模組看門狗	看門狗 IC (每 0.8 秒重置)
靜電防護	接觸 4 kV class A
指示燈	
LED 指示燈	PWR LED、RUN LED、ERR LED
電源	
輸入範圍	+10 ~ +30 V <sub>DC</sub>
保護	電源反接保護、過電壓保護
功耗	2.5 W
機構	
安裝方式	鋁軌
尺寸	72 mm x 33 mm x 119 mm (寬 x 長 x 高)
環境	
操作溫度	-25 ~ 75 °C
儲存溫度	-30 ~ 85 °C
濕度	相對濕度 5 ~ 95 % · 無結露

## ■ 產品應用



## ■ 訂購資訊

<b>GW-7553-CPM CR</b>	PROFIBUS 轉 CANopen 閘道器 (RoHS)
<b>GW-7553-CPM-M CR</b>	PROFIBUS 轉 CANopen 閘道器 (RoHS) (鐵殼版)