



I-7547

Ethernet 轉 HART 轉換器

■ 特色

- 支援 HART 短幀/長幀封包格式
- 支援 HART 設備 Burst 傳輸模式
- 支援點對點或者一對多 HART 模式
- 支援最多連結最多 15 個 HART 設備
- 支援 HART 雙主站控制模式
- 提供 4 個 HART 通道
- 支援經由 Ethernet 端更新韌體
- 提供 PWR / TxRx 狀態指示燈
- 4kV ESD 保護
- 內建可選 250Ω 的 HART 迴路電阻

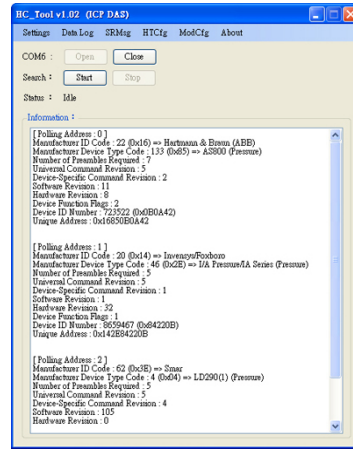


■ 介紹

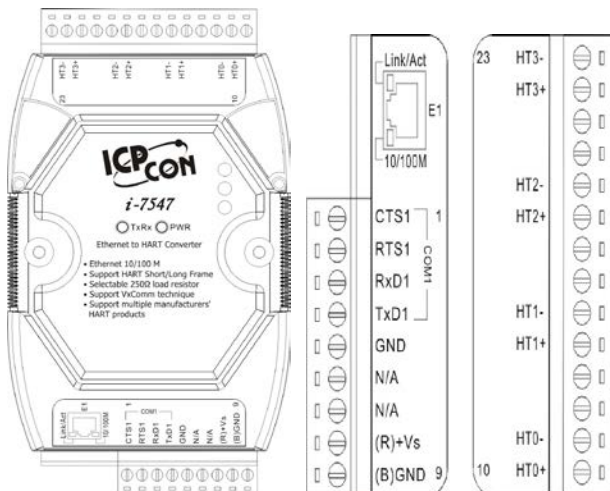
I-7547 是 Ethernet 轉 HART 轉換器，為 HART 主站設備，透過 Ethernet 介面採虛擬 COM 埠方式存取 HART 從站設備，這些 HART 從站設備可以是傳送器、觸動器、電流輸出設備等等。I-7547 提供 4 個 HART 通道，每個通道均內建可用來設定 250 Ω 迴路電阻的跨接器，用戶可依據 HART 網路需求彈性運用。此外，泓格科技也提供方便易用的軟體工具 (HC_Tool)，在無需撰寫任何程式下，即可方便設定 I-7547 模組及快速存取各個 HART 設備資訊。

■ 工具軟體

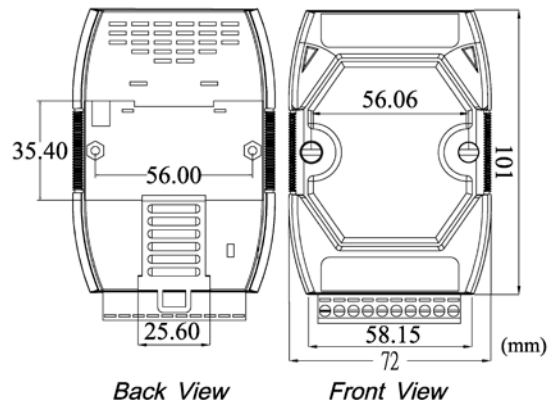
- 提供方便快捷進行模組設定及 HART 通訊測試
- 提供自動搜尋 HART 總線內之所有 HART 設備功能
- 提供顯示 HART 設備之診斷資訊功能
- 提供 HART 通訊資訊記錄功能



■ 接腳配置



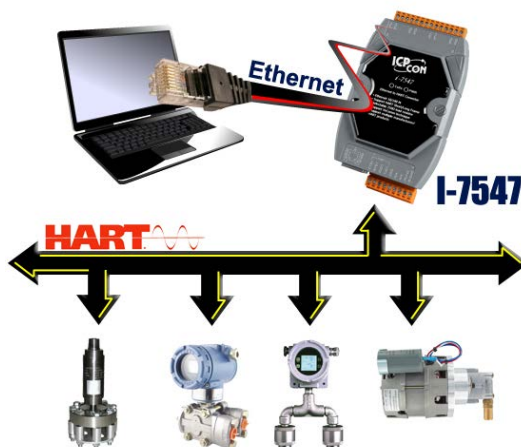
■ 尺寸 (單位：毫米)



規格

Ethernet 介面	
接頭	10/100 Base-TX (具 Link/Act 指示燈), 自動辨識網路線(Auto MDI/MDI-X)
虛擬 COM	可透過 VxComm Utility 建立
內建網頁伺服器	可用來設定網路相關參數
HART 介面	
通道數	4
接頭	2 針螺絲端子 (HART+, HART-) (每個 HART 通道)
支援的儀錶	2 線式儀錶或 4 線式儀錶
運作模式	點對點模式與一對多模式
資料交換方式	僅數位命令
資料格式	短幀與長幀
突發(Burst)模式	支援
可接設備數量	最多 15 個設備
迴路電阻	跨接器設定 250 Ω 迴路電阻 (每個 HART 通道均具備)
隔離	500 VDC 隔離
COM Port 介面	
COM1	RS-232 (5 線式)
傳輸速率	1200 ~ 115200bps
資料格式	N/O/E(同位元), 5/6/7/8(資料位元), 1/2(停止位元)
指示燈	
LED 指示燈	PWR : 電源指示燈 TxRx : Ethernet / HART 端資料接收指示燈
電源	
輸入範圍	+10 ~ +30 V _{DC}
保護	電源反接保護、過電壓保護、電壓過低保護
功耗	1.5W
機構	
安裝方式	鋁軌
尺寸	123mm x 72mm x 35mm (高 x 寬 x 厚)
運作環境	
操作溫度	-25 ~ +75 °C (-13 to 167 °F)
儲存溫度	-30 ~ +80 °C (-22 to 176 °F)
濕度	相對濕度 5 ~ 95 % · 無凝露

應用



訂購資訊

I-7547 CR	Ethernet 轉 HART 轉換器 (RoHS)
-----------	----------------------------