



## EIP-2051

EtherNet/IP 遠端 16 通道數位輸入模組

### ■ 特色

- 通訊協定：EtherNet/IP
- 支援 10/100M bit/s 網路傳輸，提供兩組乙太網路介面(RJ-45)
- 支援 ARP, TCP, UDP, ICMP, DHCP, BOOTP 及 TFTP 協定
- 支援網路升級韌體
- 可拆式的連線端子
- LED 顯示燈指示輸出狀態
- 內建 I/O：16 通道數位輸入
- 輸入計數器
- 符合 RoHS 規範



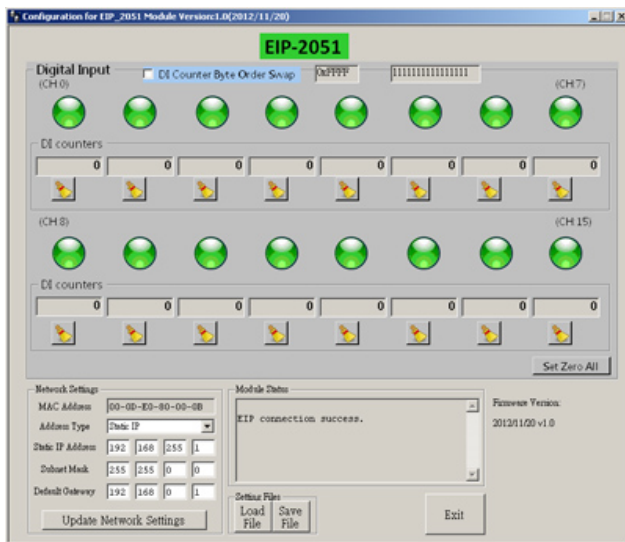
### ■ 介紹

EIP-2051 是 EtherNet/IP 遠端 16 通道數位輸入模組，使用者可以透過 LED 的顯示狀態得知系統輸入的情況。使用本公司所提供的工具軟體，可以讓使用者透過乙太網路更便利的設置 EIP-2000 系列產品。

### ■ 軟體特色

本公司提供的 EIP-2000 Utility 可支援 Windows 2000/XP/Vista 以及 Win7：

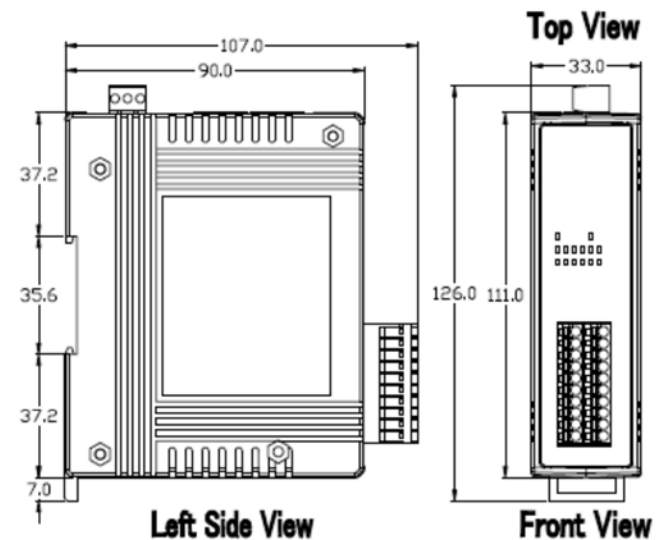
- 網路 IP 參數設定
- 提供輸入計數器狀態顯示與歸零功能
- 提供 EIP-2000 系列良好的測試介面
- 提供設定檔的存取



### ■ I/O 接線

| Input                | ON | OFF |
|----------------------|----|-----|
| Relay Contact (Dry)  |    |     |
| Open Collector (Dry) |    |     |
| Relay Contact (Wet)  |    |     |
| NPN Output (Wet)     |    |     |

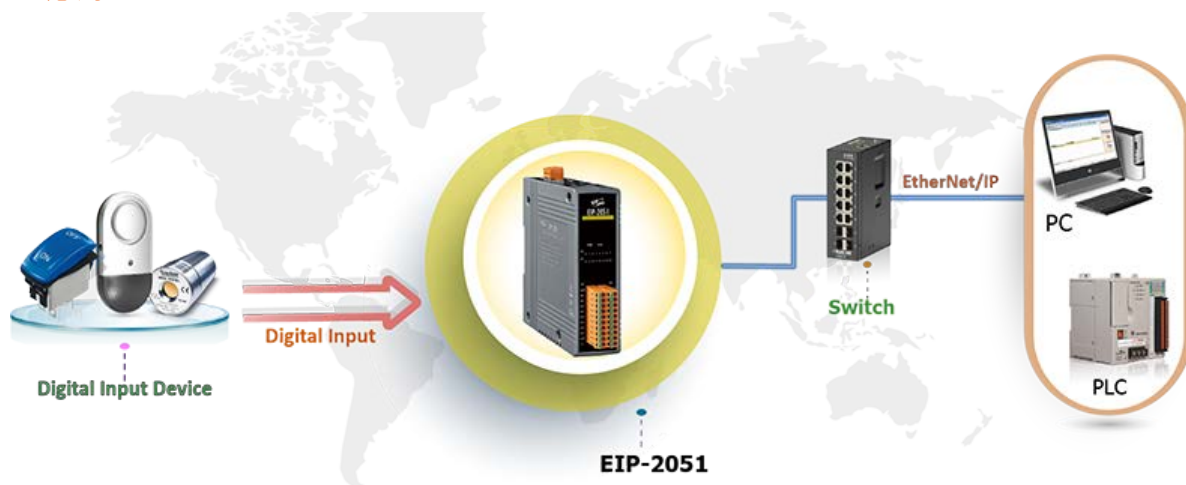
### ■ 尺寸 (單位:毫米)



## 硬體規格

| 模組     |   |   |
|--------|---|---|
| 通道     | 16  |   |
| 輸入類型   | 乾接點: Source, 濕接點: Sink / Source                                   |   |
| 乾接點    | Off Voltage Level: Open   | On Voltage Level: Close to GND                            |
| 濕接點    | Off Voltage Level: +1V <sub>DC</sub> max                          | On Voltage Level: +5V <sub>DC</sub> ~ +50 V <sub>DC</sub> |
| 計數器    | 最大計算次數  | 32-bit (4294967295)                                       |
|        | 最大計數頻率  | 3 kHz   |
| 輸入阻抗   | 7.5 kΩ  |   |
| 過電保護   | +70 V <sub>DC</sub>   |   |
| 電源     |   |   |
| 網路連接介面 | 10/100 Base-TX, 8-pin RJ-45 x 2<br>Support daisy chain connection |   |
| 網路協定標準 | Ethernet/IP(Adapter)  |   |
| 電源     |   |   |
| 反接保護功能 | 有   |   |
| 功率消耗   | 2.9W  |   |
| 輸入電壓範圍 | 10V ~ 30V   |   |
| 機構     |   |   |
| 組裝     | DIN-Rail or Wall mounting   |   |
| 尺寸規格   | 33mm x 127mm x 99mm (W x L x H)                                   |   |
| 運作環境   |   |   |
| 運作環境溫度 | -25°C ~ +75°C   |   |
| 存放環境溫度 | -30°C ~ +80°C   |   |
| 濕度     | 10% ~ 90% RH , Non-condensing                                     |   |

## 產品應用



## 訂購資訊

|                    |                                   |
|--------------------|-----------------------------------|
| <b>EIP-2051 CR</b> | EtherNet/IP 遠端 16 通道數位輸入模組 (RoHS) |
|--------------------|-----------------------------------|