



## EIP-2042

Ethernet/IP 遠端 16 通道數位輸出模組

### ■ 特色

- 通訊協定：EtherNet/IP
- 支援 10/100M bit/s 網路傳輸，提供兩組乙太網路介面(RJ-45)
- 支援網路升級韌體
- LED 顯示燈指示輸出狀態
- 內建 I/O
  - 16 通道數位輸出
- Power-On Value
- Safe Value



### ■ 介紹

EIP-2042 是 EtherNet/IP 遠端 16 通道數位輸出模組，使用者可以透過 LED 的顯示狀態得知系統輸出的情況。使用本公司所提供的工具軟體，可以讓使用者透過乙太網路更便利的設置 EIP-2000 系列產品。

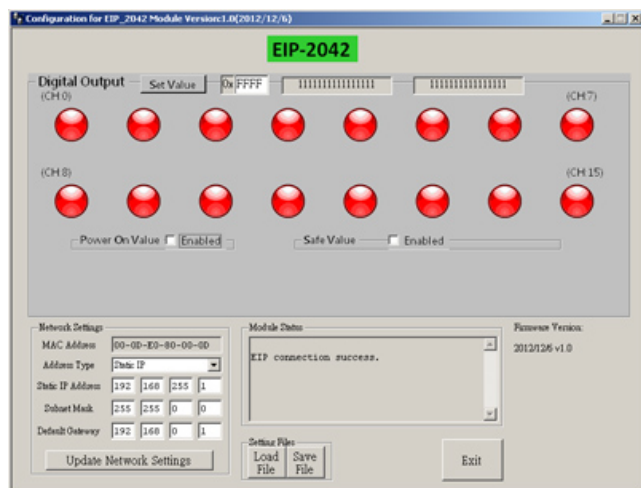
### ■ 軟體特色

本公司提供的 EIP-2000 Utility 可支援 Windows 2000/XP/Vista 以及 Win7

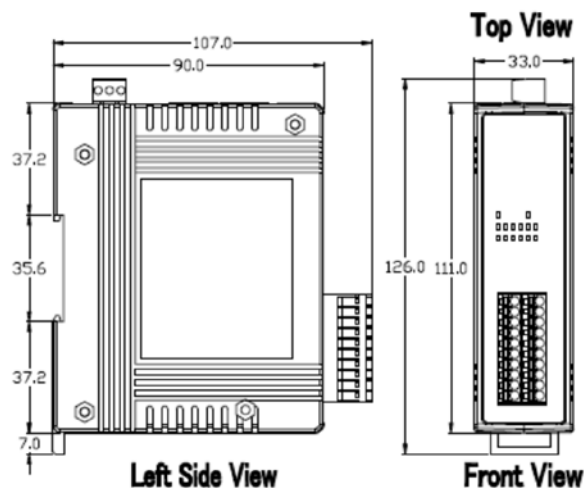
- 網路 IP 參數設定
- 支援 Power-On Value 及 Safe Value 的設置
- 提供 EIP-2000 系列良好的測試介面
- 提供設定檔的存取

### ■ I/O 接線

Output	ON	OFF
Drive Relay		
Resistance Load		



### ■ 尺寸 (單位：毫米)



## 規格

<b>模組</b>	
通道	16
Isolation Voltage	3750 VDC
類型	Open Collector
Sink/Source(NPN/PNP)	Sink
負載電壓	+3.5 ~ +50 V
最大負載電流	700mA per channel
<b>通訊介面</b>	
網路連接介面	10/100 Base-TX, 8-pin RJ-45 x 2    Support daisy chain connection.
網路協定標準	IEEE 802.3 Ethernet/IP
<b>電源</b>	
輸入範圍	10V ~ 30V
功耗	1.6W
<b>機構</b>	
安裝方式	DIN-Rail
尺寸	110mm x 90mm x 33mm (H x W x D)
<b>運作</b>	
操作溫度	-25°C ~ +75°C
儲存溫度	-30°C ~ +80°C

## 應用



## 訂購資訊

<b>EIP-2042 CR</b>	EtherNet/IP 遠端 16 通道數位輸出模組(RoHS)
--------------------	----------------------------------