

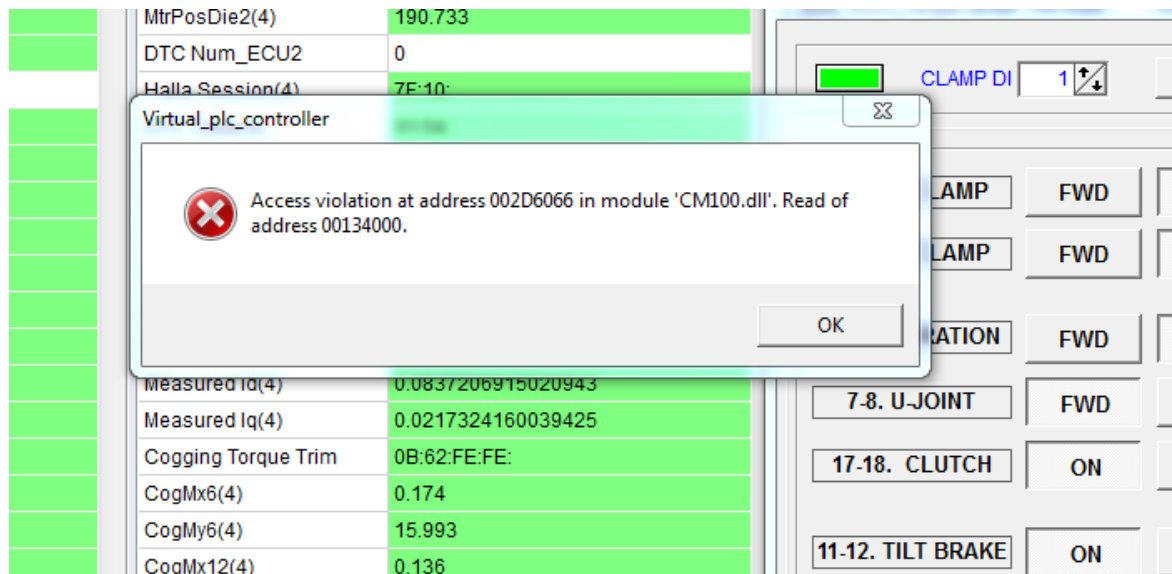
PISO-DNM100U 常見問題

- Q1: 當使用 C#開發 PISO-DNM100U 應用程式時，會出現 “Access violation at”的錯誤訊息，這是什麼問題? (2023/10/22, Johny) 2
- Q2: 當我的應用程式與 PISO-DNM100U 運行時，我發現遠端設備的控制值跑掉了，但是我的程式並沒有改變控制值，這是什麼問題? (2023/09/13, Johny) 3

Q1: 當使用 C#開發 PISO-DNM100U 應用程式時，會出現 “Access violation at”的錯誤訊息，這是什麼問題? (2023/10/22, Johney)

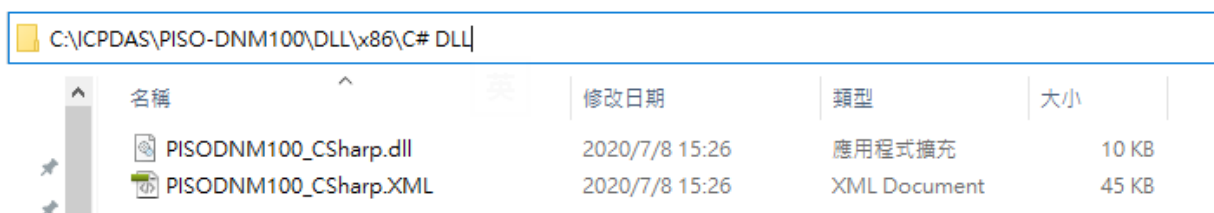
回答:

當使用 C#開發 PISO-DNM100U 的應用程式時，出現如下的錯誤訊息。



這個是常見使用錯誤的 DLL，由於 C#是 Managed 開發工具，所以使用 C#開發應用程式時，需要選用 PISODNM100_CSharp.dll 才是 Managed 專用的 DLL。當使用者安裝 PISO-DNM100U 的開發工具包後，它會被放在

C:\ICPDAS\PISO-DNM100\DLL\x86\C# DLL



Q2: 當我的應用程式與 PISO-DNM100U 運行時，我發現遠端設備的控制

值跑掉了，但是我的程式並沒有改變控制值，這是什麼問題？

(2023/09/13, Johney)

回答:

這個是已知的問題而且是發生在 PCB 版本為 v1.30 的 PISO-DNM100U。由於零件的問題造成這個現象，這個現象是發生在 DPRAM 的數值被改變，而且是隨機發生，數值被改變的位址也是隨機的。以下是數值被改變的一個案例。

錫	? 153	RECEIVE	52D	DATA	2.0A	2.0A 17		14:50:56	512642
錫	? 153	RECEIVE	52D	DATA	2.0A	2.0A 17		14:50:56	746756
錫	? 153	RECEIVE	52D	DATA	2.0A	2.0A 17		14:50:56	982020
錫	? 153	RECEIVE	52D	DATA	2.0A	2.0A 17		14:50:57	216831
錫	? 153	RECEIVE	52D	DATA	2.0A	2.0A 17	SP:120	14:50:57	450329
錫	? 153	RECEIVE	52D	DATA	2.0A	2.0A 17		14:50:57	684279
錫	? 153	RECEIVE	52D	DATA	2.0A	2.0A 17		14:50:57	917957
錫	? 153	RECEIVE	52D	DATA	2.0A	2.0A 17		14:50:58	151325
錫	? 153	RECEIVE	52D	DATA	2.0A	2.0A 17		14:50:58	386655
錫	? 153	RECEIVE	52D	DATA	2.0A	2.0A 17		14:50:58	620887
錫	? 153	RECEIVE	52D	DATA	2.0A	2.0A 17		14:50:58	854575
錫	? 153	RECEIVE	52D	DATA	2.0A	2.0A 07		14:50:59	89884
錫	? 153	RECEIVE	52D	DATA	2.0A	2.0A 07		14:50:59	324409
錫	? 153	RECEIVE	52D	DATA	2.0A	2.0A 07		14:50:59	558351
錫	? 153	RECEIVE	52D	DATA	2.0A	2.0A 07	SP:36.6	14:50:59	792021
錫	? 153	RECEIVE	52D	DATA	2.0A	2.0A 07		14:51:00	25685
錫	? 153	RECEIVE	52D	DATA	2.0A	2.0A 07		14:51:00	259067
錫	? 153	RECEIVE	52D	DATA	2.0A	2.0A 07		14:51:00	492739
錫	? 153	RECEIVE	52D	DATA	2.0A	2.0A 07		14:51:00	727190

如果你發現你的 PCB 是 v1.30 的話，請與我們聯繫以更換零件。以下是更換零件後的 PCB 版本 v1.31，如下圖所示

