



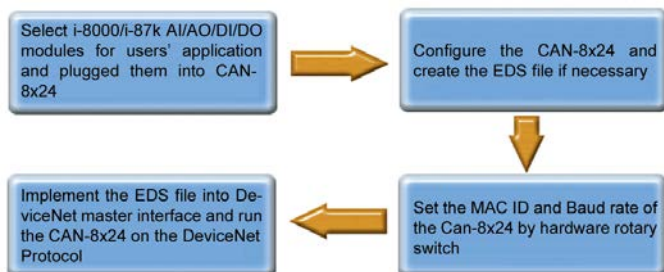
CAN-8424

通用型 4 槽 DeviceNet 遠端 I/O 單元

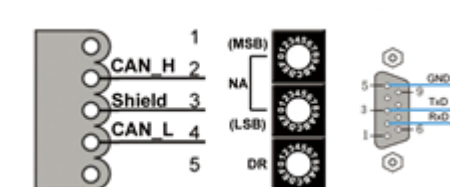
■ 介紹

CAN-8424 是遠端 DeviceNet I/O 模組，採用插槽式設計，能隨著不同的資料採集或控制系統，彈性地插上適合的 I/O 模組。CAN-8424 屬於 DeviceNet Group 2 only Server 的設備，在 DeviceNet 網路中是扮演從站的角色，能與主站通訊並接受主站的控制命令。此外，泓格科技更提供一套免費工具軟體，可以設定插槽內的 I/O 模組及產生相對應的 EDS 設定檔。CAN-8424 能彈性地更換 I/O 模組，這樣的優勢特別適用在嵌入式系統中，不僅如此，未來在系統的維護工作也會更有效率更方便。

■ 操作流程



■ 接腳配置



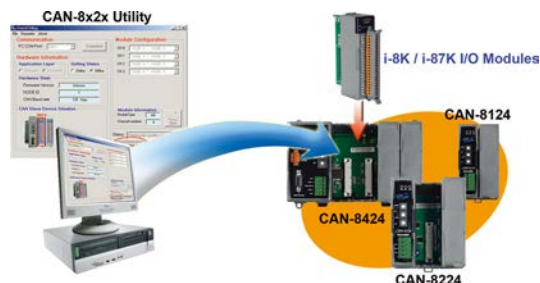
旋鈕開關數值	鮑率(kbps)
0	125
1	250
2	500

■ 特色

- 符合 DeviceNet Volume I/II Release 2.0 規範
- 同一 DeviceNet 網路上支援最多 64 個節點
- 支援三種鮑率：125 k、250 k、500 kbps
- 支援 Group 2 only server 連線方式
- 支援的 DeviceNet I/O 操作模式：輪詢、位元觸發、週期/狀態改變
- 支援心跳(Heartbeat)及關機命令
- 可依 I/O 模組動態產生 EDS 設定檔
- 單一個設備的 I/O 最大長度：128 Bytes(輸入或輸出)
- 支援 I-87K 高卡 I/O 模組的熱插拔及自動設定
- 旋鈕開關設定 MACID 及鮑率

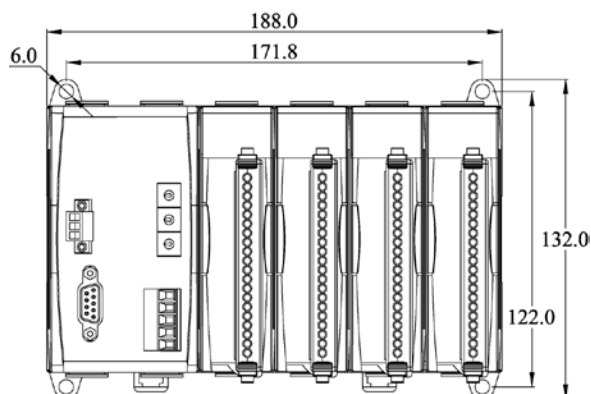


■ 工具軟體特色



- 支援 I-8K 及 I-87K 系列的模組
- 可顯示目前 I/O 模組及其設定值
- 可顯示 Application 及 assembly 物件內容
- 可設定 IO connection path
- 可依 I/O 模組動態產生 EDS 設定檔

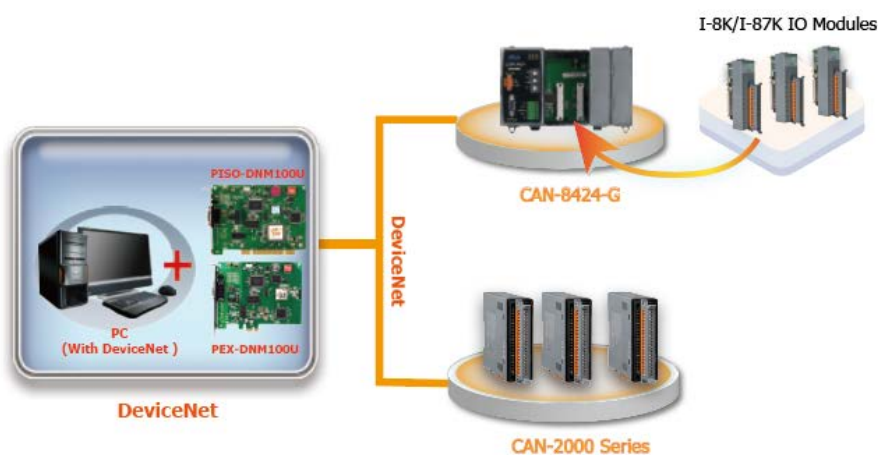
■ 尺寸規格 (單位：毫米)



規格

硬體	
微處理器	80186, 80 MHz 或相容
SRAM/Flash/EEPROM	512 KB / 512 KB / 16 KB
NVRAM	31 個位元組 (電池保持 · 資料最久可存 10 年)
系統即時時鐘 (RTC)	有
模組看門狗	看門狗 IC
擴充槽數量	4 槽
CAN 介面	
控制器	NXP SJA1000T 搭配 16 MHz 震盪器
收發器	NXP 82C250
通道數	1
接頭	5 針螺絲端子 (CAN_L, CAN_SHLD, CAN_H, 其餘腳位空接)
鮑率(bps)	125 k, 250 k, 500 k
通訊距離(m)	依鮑率不同而不同 (例如 50 kbps 鮑率下最遠 1 km)
隔離	3000 V DC-DC 隔離 · 依 UL1577 規範 2500 Vrms 持續一分鐘(光耦合)
終端電阻	跳線設定 120 Ω 終端電阻
規範	ISO-11898-2, CAN 2.0A
通訊協定	DeviceNet Volumn I ver2.0, Volumn II ver2.0 Predefined Master/Slave Connection set
UART 介面	
COM 1	RS-232 (參數設定用)
COM 1 接頭	9 針公座 D-Sub (DTE: RxD, TxD, RTS, CTS, DTR, DSR, RI, GND)
LED	
圓形 LED	PWR LED、NET LED、MOD LED
電源	
輸入範圍	+10 ~ +30 VDC
保護	電源反接保護、過電壓保護、電壓過低保護
功耗	2.5 W
機構	
安裝方式	鋁軌或壁掛
尺寸	188mm x 132mm x 91mm (W x L x H)
環境	
操作溫度	-25 ~ 75 °C
儲存溫度	-30 ~ 80 °C
濕度	相對濕度 10 ~ 90 % · 無結露

應用



訂購資訊

CAN-8424	具有 4 個 I/O 擴充槽的 DeviceNet 遠端 I/O 單元
----------	-------------------------------------