

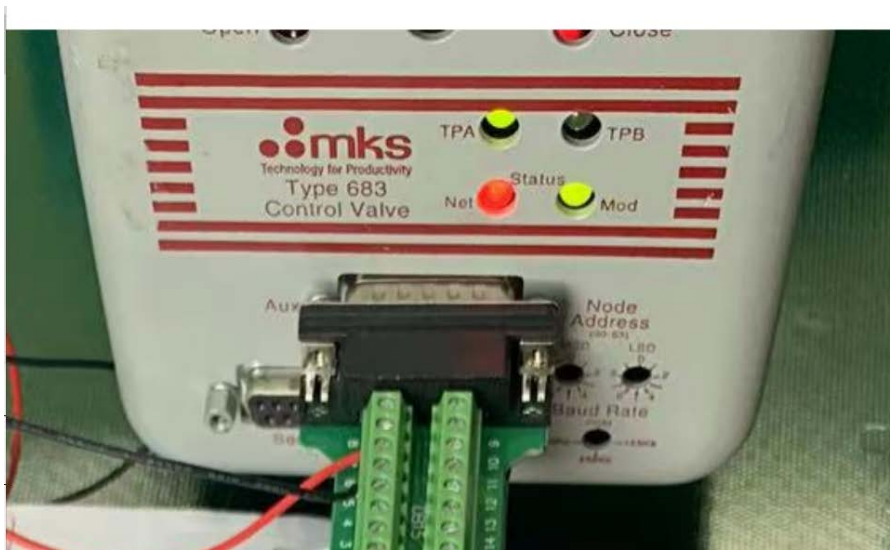
I-7565-DNM 常見問題

- Q1: 當使用 I-7565-DNM 與 MKS 683B 連線時， DNM_Utility 無法搜尋到 MKS683B，是什麼原因造成的? (2023/02/07, Johney)? 2
- Q2: 使用 DNM_Utility 與 I-7565-DNM Active 後，DNM_Utility 顯示 CAN bus 是斷線的，這是什麼原因造成的? (2023/07/03, Johney)? 3

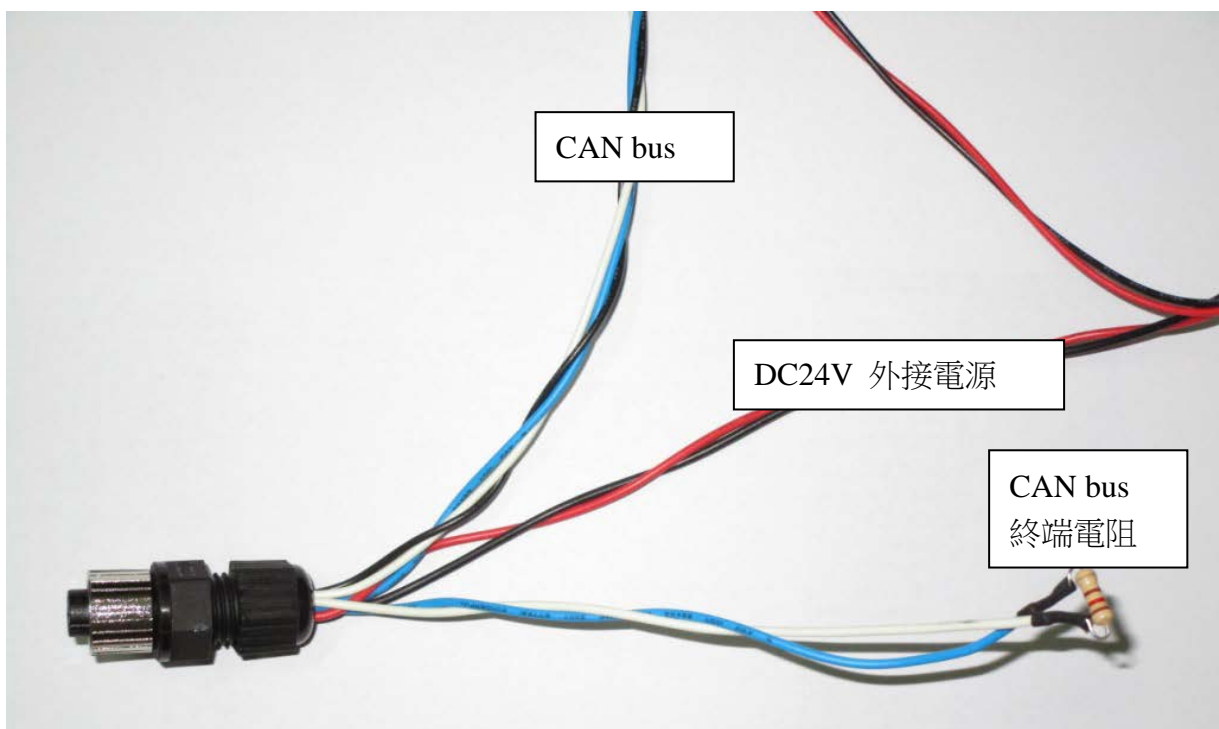
Q1: 當使用 I-7565-DNM 與 MKS 683B 連線時， DNM_Utility 無法搜尋到 MKS683B，是什麼原因造成的? (2023/02/07, Johney)?

回答：

使用 MKS683B 時，將外接的 DC 電源連到 MKS 683B 的 AUX 端子，是無法替 DeviceNet bus 供電的，底下是錯誤的接線。



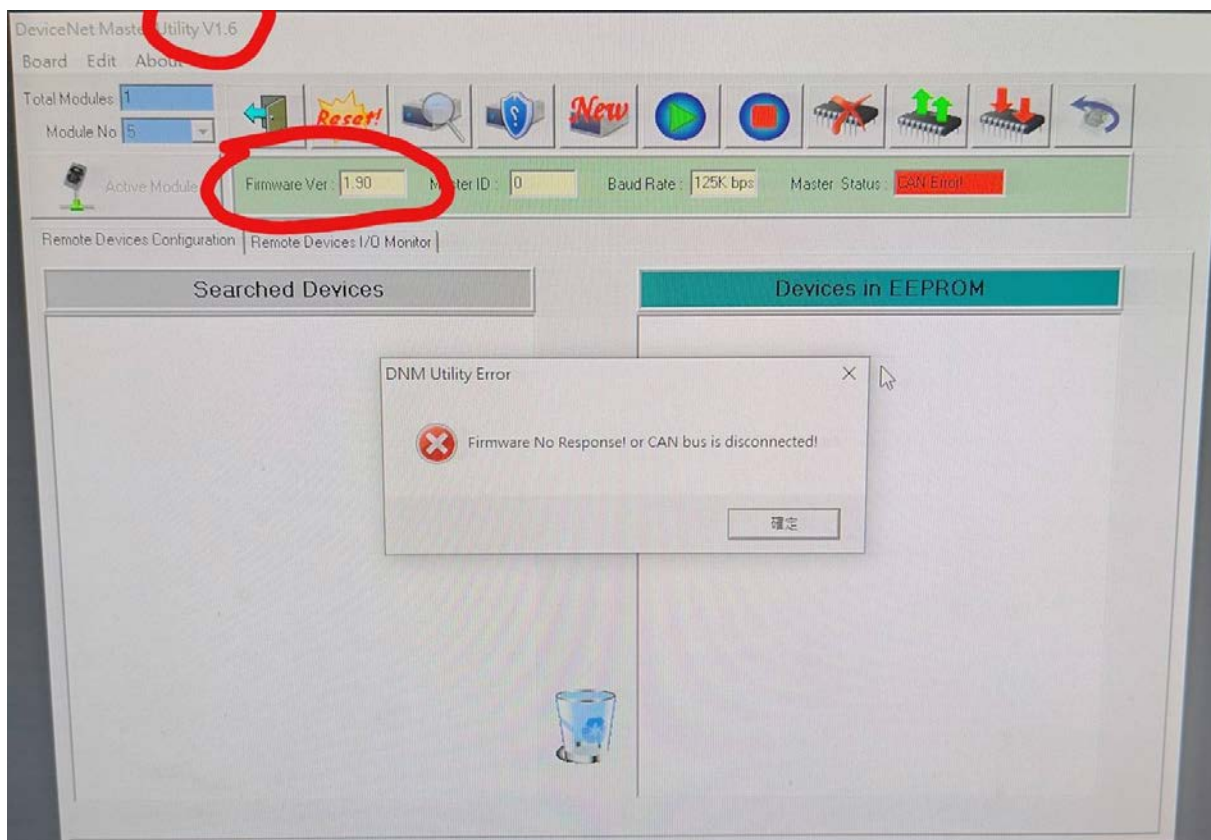
使用者需要由 D-Sub 9-pin 或 M12 端子提供電源，以下圖片展示由 M12 端子提供 DC24V 電源的示意圖。



Q2: 使用 DNM_Utility 與 I-7565-DNM Active 後，DNM_Utility 顯示 CAN bus 是斷線的，這是什麼原因造成的? (2023/07/03, Johney)?

回答:

I-7565-DNM 無法單獨使用，如果單獨使用，DNM_Utility 按下 Active 按鈕後，它會顯示以下訊息。



I-7565-DNM 需要與至少一個遠端設備連線，而且要留意 CAN bus 的頭尾兩端是否有終端電阻。