



## PISO-CPM100U-T

單通道智能型 CANopen 主站 Universal PCI 板卡

### ■ 特色

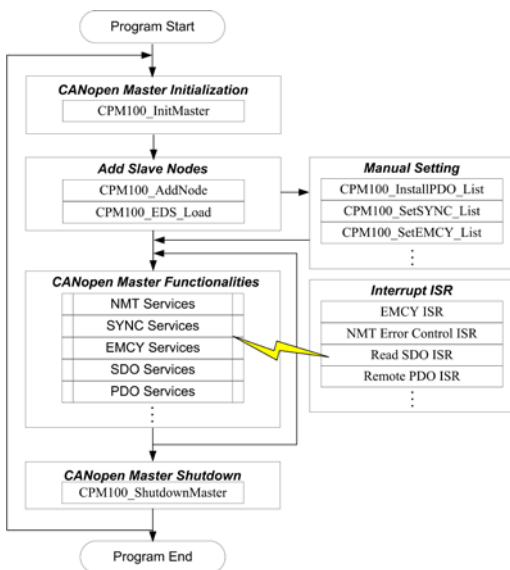
- NMT : 從站
- CANopen 版本 : DS-301 v4.02
- 支援點節保護協議與心跳訊號接收協議
- 支援 EMCY 的接收
- 支援動態 PDO 功能
- 提供 5 組 SYNC 循環傳送的設定
- 支援數種 PDO 的傳輸類型
- 支援多主站對單從站的架構
- SDO 會自動選擇 Expedition 或 Segment 模式
- 支援載入 EDS 文件



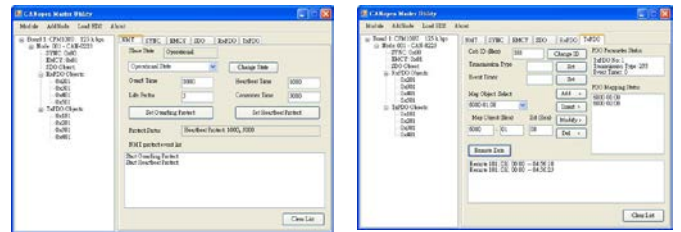
### ■ 介紹

PISO-CPM100U 是一款遵循 CiA CANopen 的 DS-301 V4.01 標準規範的 Universal PCI CANopen 主站板卡。由於內建 80186 80M Hz 的 CPU 搭配即時作業系統 MiniOS7，使板卡能實現 CAN 訊息的即時傳送與接收、訊息過濾、資料處理以及資料分析，因而能運用在高速傳輸的應用系統中。此外，板卡的韌體還支援 CANopen 主站監聽模式、緊急事件訊息的中斷處理方式、EDS 文件的載入等功能，配合免費的工具軟體 CPMUtility，用戶將能更方便整合 PISO-CPM100U 至各種不同的 CAN 總線應用系統上。

### ■ 操作流程

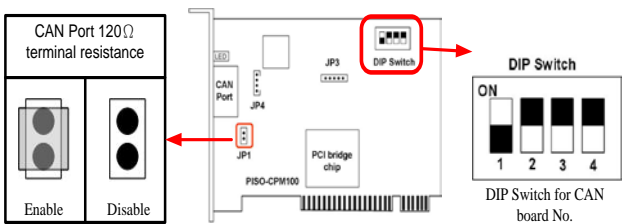


### ■ 工具軟體

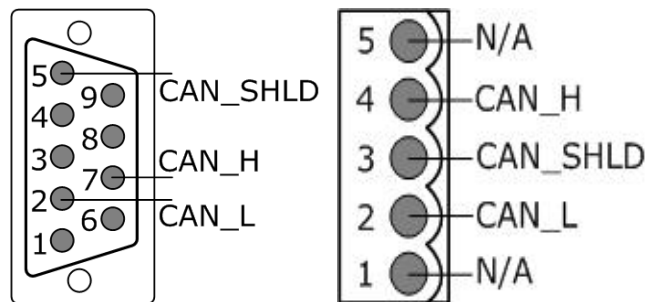


這個工具軟體可以簡單的處理所有從站的 I/O 資料，透過這個工具軟體，用戶可以監聽指定的從站設備的輸入資料，並可以改變遠端的從站設備的輸出資料。

### ■ 終端電阻與指撥開關



### ■ 接腳配置



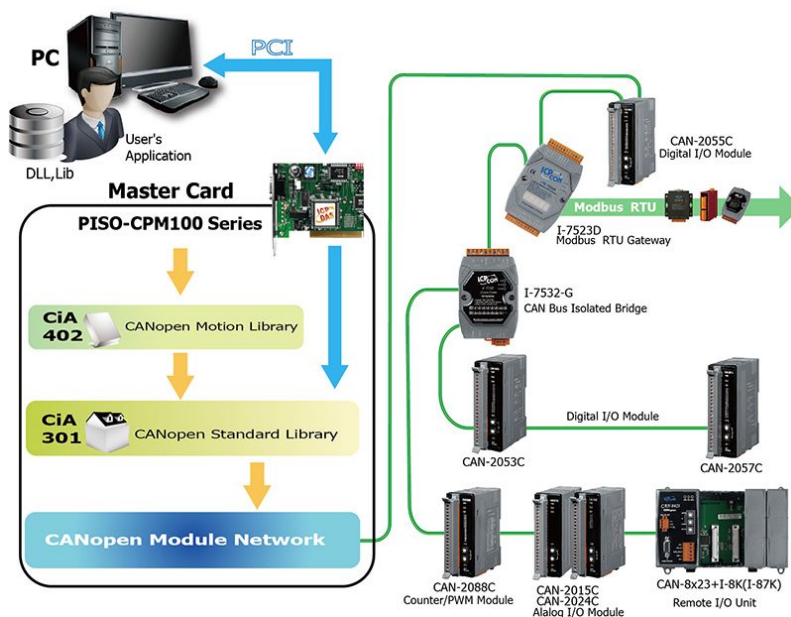
9 針 D 型公頭 D-Sub

5 針螺絲端子接頭

## 規格

<b>硬體</b>	
微處理器	80186, 80 MHz 或相容
SRAM/Flash/EEPROM	512 KB / 512 KB / 2 KB
<b>匯流排介面</b>	
類型	Universal PCI 介面 · 支援 3.3 V 與 5 V 訊號 · 33 MHz · 32 位元 · 隨插即用
板卡編號	指撥開關設定
<b>CAN 介面</b>	
控制器	NXP SJA1000T 搭配 16 MHz 震盪器
收發器	NXP 82C250
通道數	1
接頭	9 針公座 D-Sub (CAN_L, CAN_SHLD,   5 針螺絲端子 (CAN_L, CAN_SHLD,
通訊速率(bps)	10 k, 20 k, 50 k, 125 k, 250 k, 500 k, 800 k, 1 M
通訊距離(m)	依速率不同而不同 (例如 50 kbps 速率下最遠 1 km)
隔離	3000 V DC-DC 隔離, 依 UL1577 規範 2500 Vrms 持續一分鐘(光耦合)
終端電阻	跳線設定 120 Ω 終端電阻
規範	ISO 11898-2 · 支援 CAN 2.0A 與 CAN 2.0B
通訊協定	CANopen DS-301 ver4.02
<b>指示燈</b>	
圓形 LED	Green LED, Red LED
<b>軟體</b>	
支援平台	Windows 2K/XP
支援開發環境	VC++ 6.0, VC++2005, C#2005, VB.net 2005
<b>電源</b>	
功耗	300 mA @ 5 V
<b>機構</b>	
尺寸	138 mm x 22mm x 105 mm (寬 x 長 x 高)
<b>環境</b>	
操作溫度	0 ~ 60 °C
儲存溫度	-20 ~ 70 °C
濕度	相對濕度 5 ~ 85% · 無結露

## 應用



## 訂購資訊

PISO-CPM100U-T	單通道智能型 CANopen 主站 Universal PCI 板卡(5 針螺絲端子)
----------------	---