

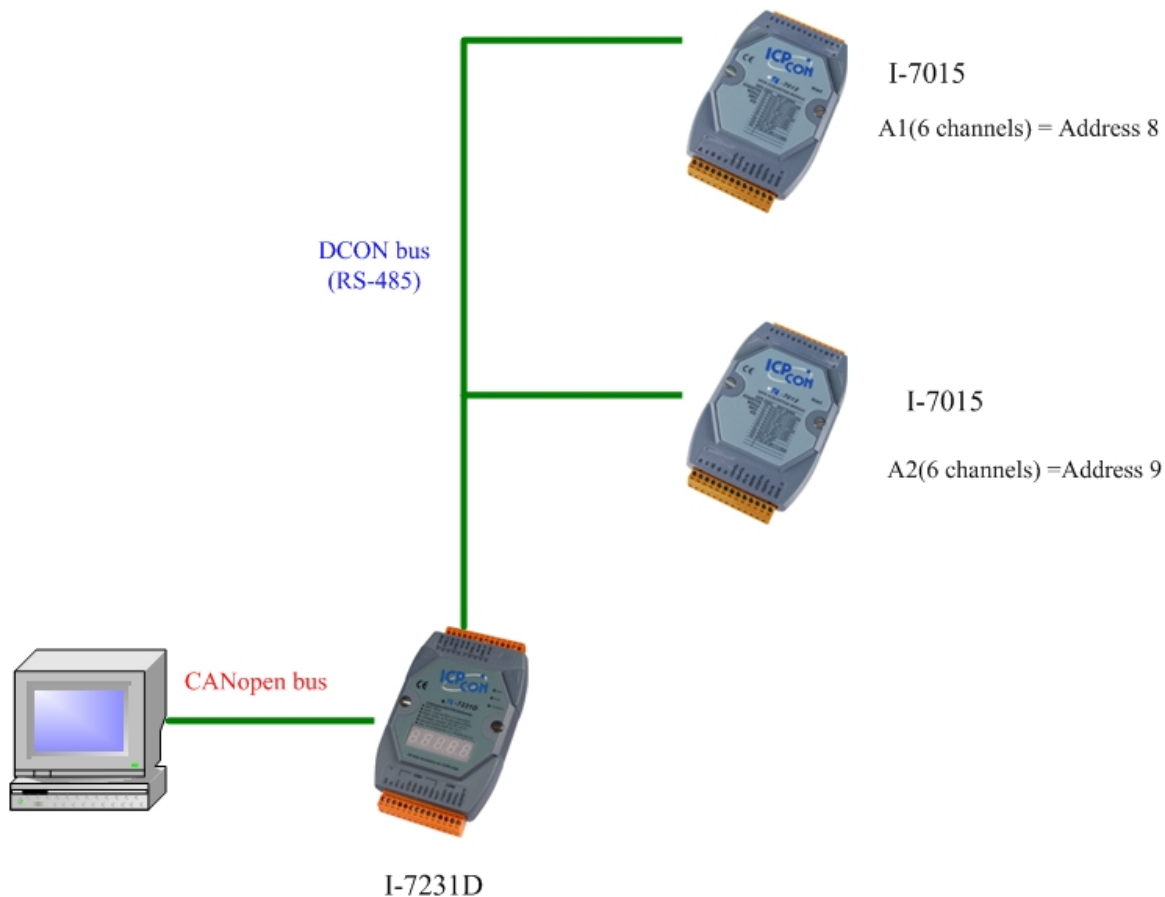
I-7231D FAQ

Q1、如何透過I-7231D與兩個I-7015 建立一個CANopen slave ?	2
Q2、當部分DCON的模組斷線或失靈時，會發生甚麼事?	3
Q3、如何更新I-7231D的韌體?	4
Q4、如何知道I-7231D有正常工作?	7

Q1、如何透過I-7231D與兩個I-7015 建立一個CANopen slave ?

A :

如下圖所示：



CANopen support Object dictionary

Object 1A01
(TxPDO 2 COB-ID 281)

Index 0x6401 subIndex 01 (A1)
Index 0x6401 subIndex 02 (A1)
Index 0x6401 subIndex 03 (A1)
Index 0x6401 subIndex 04 (A1)

Object 1A02
(TxPDO 3 COB-ID 381)

Index 0x6401 subIndex 05 (A1)
Index 0x6401 subIndex 06 (A1)
Index 0x6401 subIndex 07 (A2)
Index 0x6401 subIndex 08 (A2)

Object 1A03
(TxPDO 4 COB-ID 481)

Index 0x6401 subIndex 09 (A2)
Index 0x6401 subIndex 0A (A2)
Index 0x6401 subIndex 0B (A2)
Index 0x6401 subIndex 0C (A2)

(2013/12/06, Ming)

Q2、當部分DCON的模組斷線或失靈時，會發生甚麼事？

A：

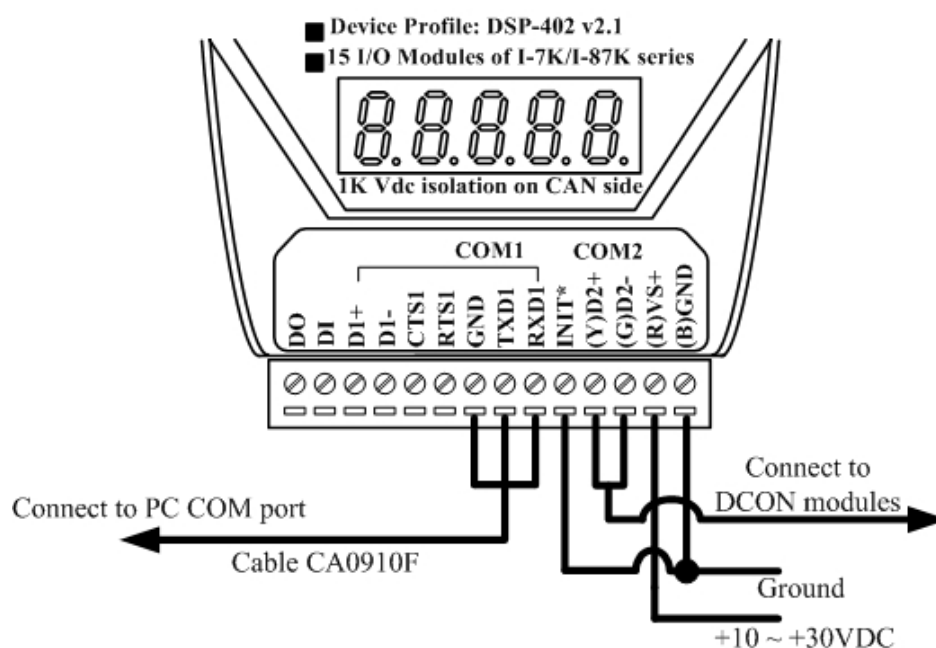
1. 如果DCON模組與I-7231D之間斷線或是因故障而無法正確傳送命令的話，CANopen master會收到I-7231D的EMCY訊息，訊息內容會說明故障模組的DCON站號，請參考I-7231D手冊的第138頁，關於EMCY訊息的說明。
(http://ftp.icpdas.com/pub/cd/fieldbus_cd/canopen/gateway/i-7231d/manual/)
2. 因為I-7231D會不斷的收集DCON的I/O資料，即使該DCON模組斷線或故障，CANopen master仍能透過I-7231D讀取到相關模組故障前最後的I/O資料。

(2013/12/06, Ming)

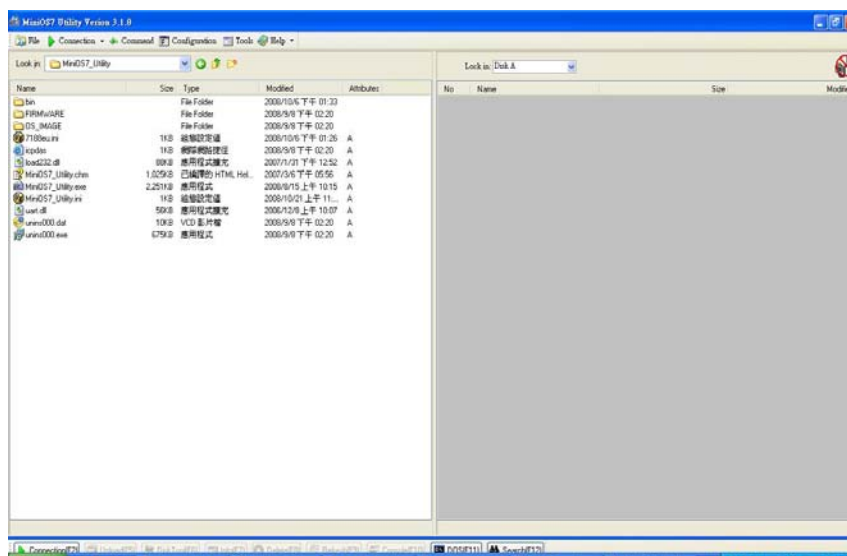
Q3、如何更新I-7231D的韌體？

A：

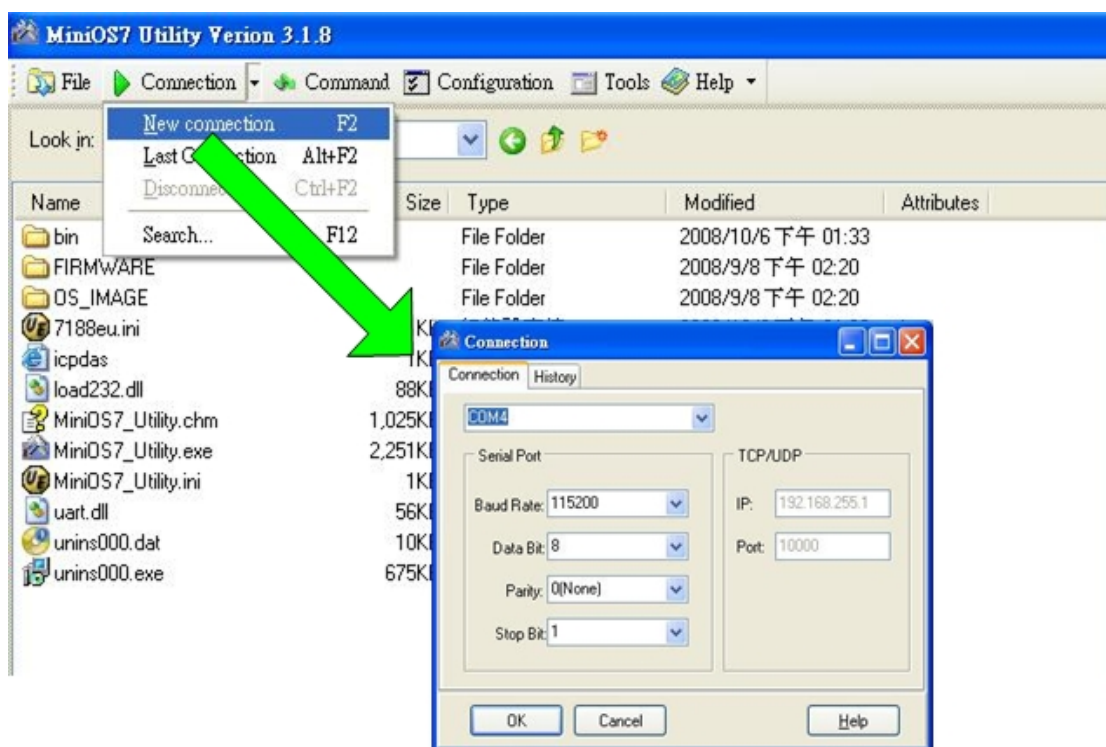
1. 請從下面網址下載 MiniOS7 Utility 並安裝起來。
<http://www.icpdas.com/download/download-list.htm>
請從下面網址下載 I-7231D 最新的韌體。
http://ftp.icpdas.com/pub/cd/fieldbus_cd/canopen/gateway/i-7231d/firmware/
2. 如下圖所示接線。



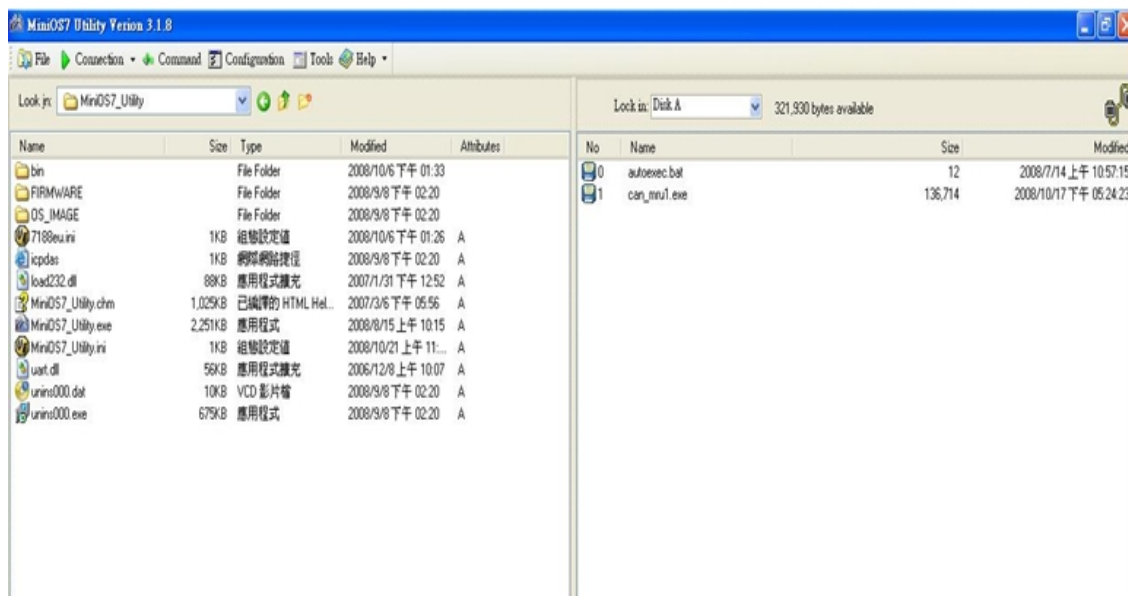
3. 將 I-7231D 開機，並執行 MiniOS7 Utility 如下圖。



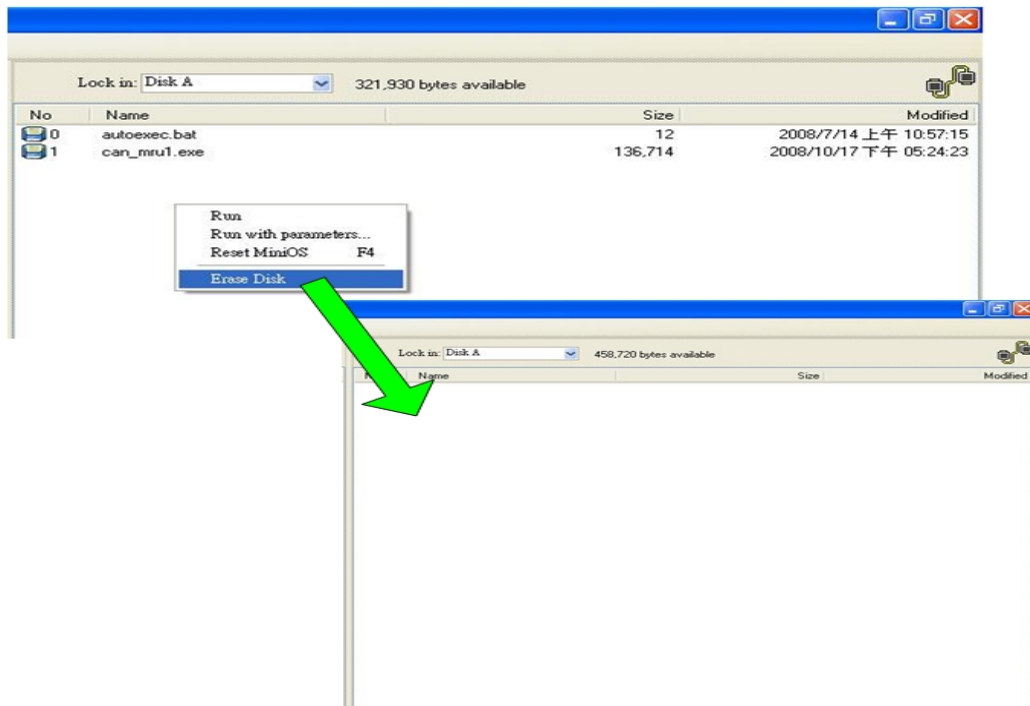
4. 如下圖按下 New connection 或是 F2 快捷鍵以建立新連線。



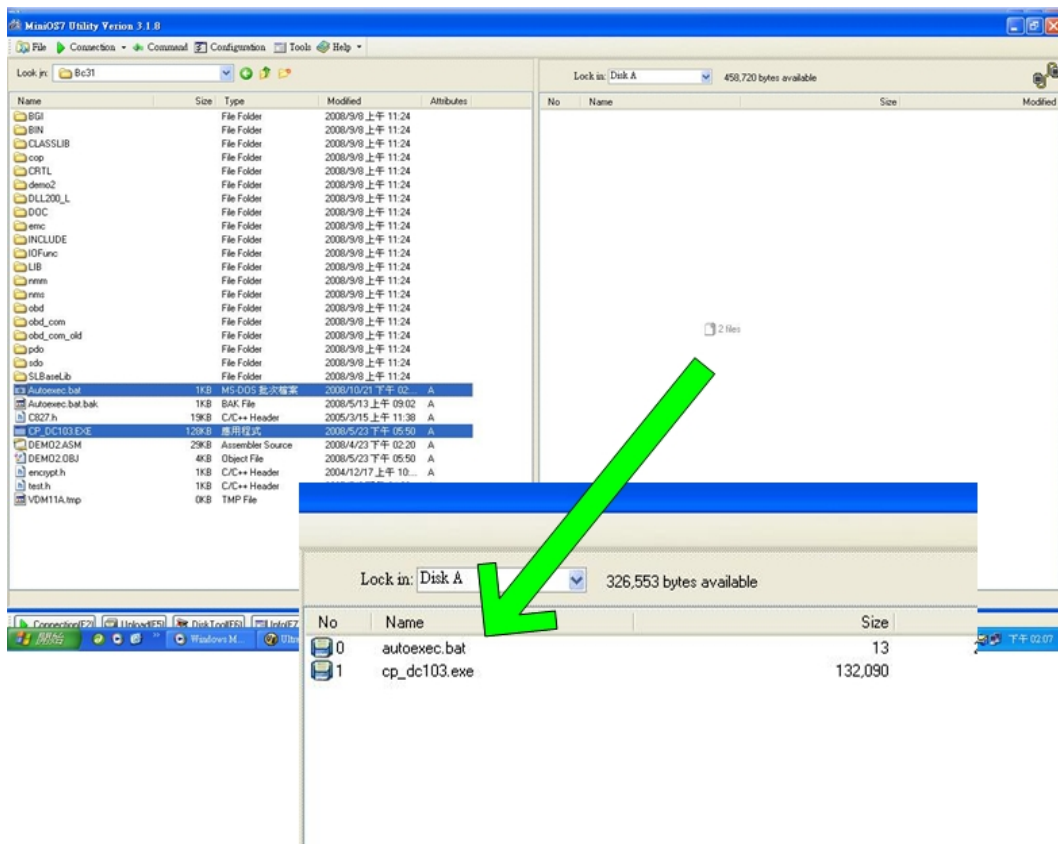
5. 如果有正確連線就可以看到如下圖右邊的視窗畫面。



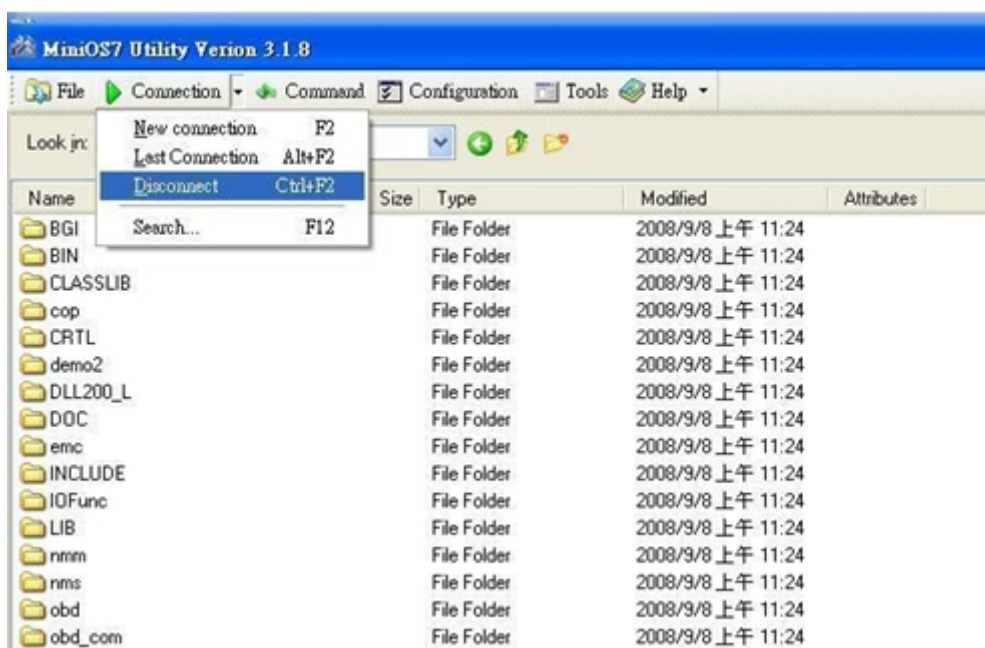
6. 在視窗內按滑鼠右鍵，並選擇 Erase Disk 清除 I-7231D 原本的韌體。



7. 在左邊視窗分別點選新的I-7231D韌體與 autoexec.bat 自動執行檔並拖曳到右邊的視窗中，完成以上動作後即可看到如下圖右邊視窗的畫面。



8. 點擊 Disconnect 以中斷與 I-7231D 的連線，並關閉 MiniOS7 Utility。



9. 移除 I-7231D INT*腳位與 GND 腳位的短接線後將 I-7231D 重新開機，I-7231D 即可正確執行新的韌體了。

(2013/12/06, Ming)

Q4、如何知道I-7231D有正常工作？

A：

I-7231D上面有電源、RUN、ERROR、OVERRUN等四個LED指示燈，使用者可以透過觀察這些LED燈的狀態來判斷I-7231D的運作情形，關於LED燈狀態的詳細資訊請參考I-7231D使用手冊的2.3與2.4章。

http://ftp.icpdas.com/pub/cd/fieldbus_cd/canopen/gateway/i-7231d/manual/

(2013/12/06, Ming)