



PEX-CAN200i-D PEX-CAN200i-T

PCI Express x1 介面 CAN 通訊板卡

■ 特色

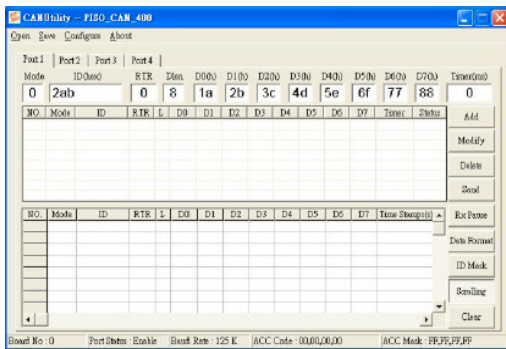
- 相容於 CAN 2.0A 和 2.0B 規範
- 符合 ISO 11898-2 標準
- 支援可程式 CAN 速率：10 kbps ~ 1 Mbps
- 2500 Vrms CAN 端光隔離保護
- 內建跳線設定 120 Ω 終端電阻
- 3 kV DC-DC 隔離保護
- 2 個獨立 CAN 通訊埠
- CAN 控制器與記憶體間採直接映射方式
- 支援 LabView/DASyLab 驅動程式
- 驅動程式支援 Windows XP/7/8/10, Linux



■ 介紹

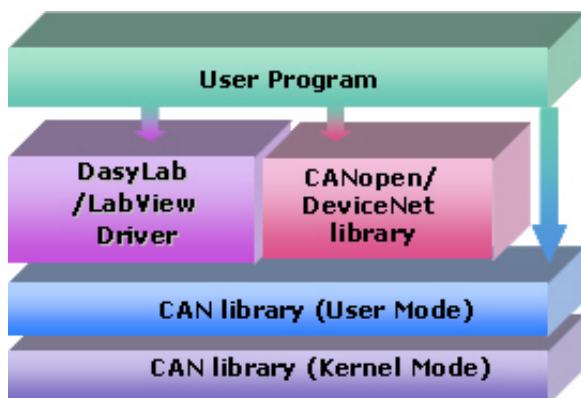
PEX-CAN200i 使用高速的 PCI Express 總線，是一種經濟且方便的 CAN 板卡解決方案，它具有 2 個獨立的 CAN 總線通訊介面，每個介面可以是 5 針螺絲端子連接器或 9 針公座 D-sub 連接器。PEX-CAN200i 使用新的 CAN 控制器 Phillips SJA1000T 和收發器 82C250，提供仲裁、錯誤檢測與自動校正和重新傳輸功能。板卡本身提供豐富的驅動程式與第三方軟體的支援，諸如 SocketCAN、LabVIEW、DASyLab、RTX 等等，能滿足絕大多數的 CAN 應用。

■ 工具軟體

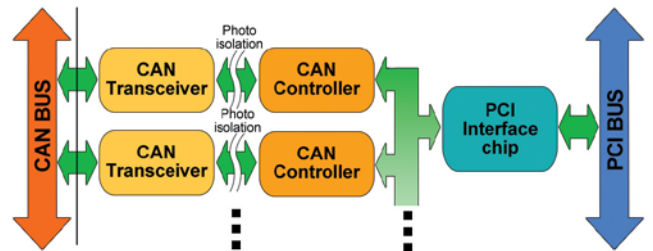


- 可使板卡成為精簡的 CAN 系統監控工具
- 測試 CAN 系統的好用工具
- 傳送/接收/記錄 CAN 訊息
- 提供週期的傳輸功能
- 可透過 CAN ID 過濾器的設定來記錄含有時間戳記的 CAN 訊息

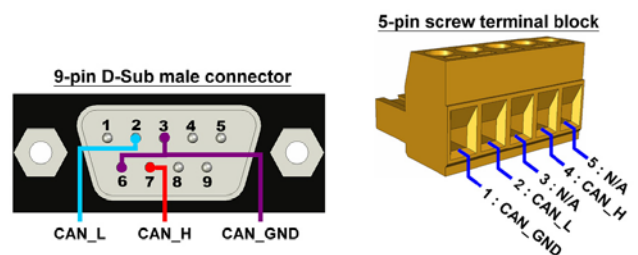
■ 軟體架構



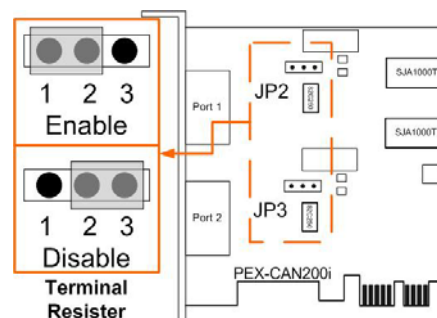
■ 硬體架構



■ 接腳配置



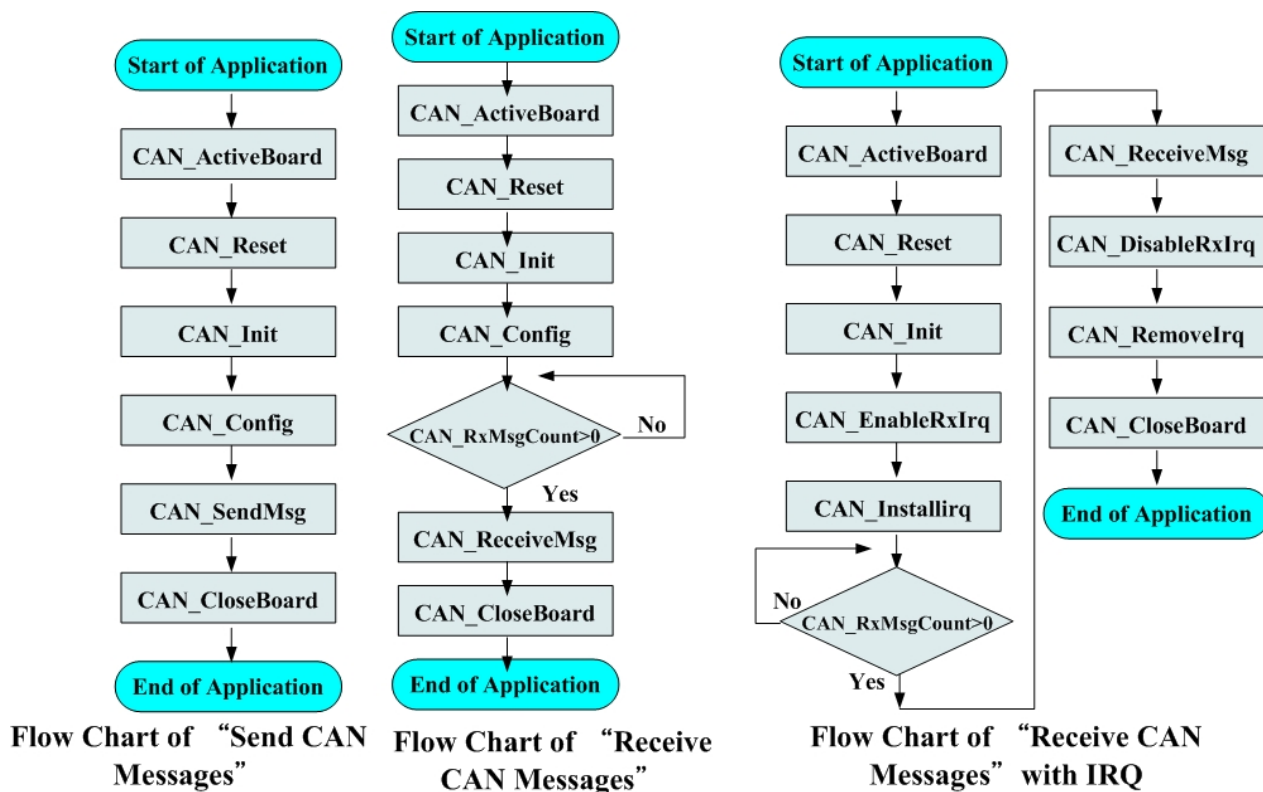
■ 終端電阻



■ 硬體規格

產品名稱	PEX-CAN200i-D	PEX-CAN200i-T
匯流排介面		
類型	33 MHz, 32 位元, X1 PCI Express 介面	
CAN 介面		
控制器	NXP SJA1000T 搭配 16 MHz 震盪器	
收發器	NXP 82C250	
通道數	2	
接頭	9 針公座 D-Sub	5 針螺絲端子
通訊速率(bps)	10 k, 20 k, 50 k, 125 k, 250 k, 500 k, 800 k, 1 M (允許使用者自定義速率)	
終端電阻	跳線設定 120 Ω 終端電阻	
電源		
功耗	100 mA @ 12 V, 100 mA @ 3.3 V	
軟體		
驅動程式	Windows XP/7/8/10, Linux 2.6.x ~ 5.4.0, LabView, DASyLab, InduSoft	
支援開發環境	VB 6.0, VC++ 6.0, BCB 6.0, Delphi 4.0	
機構		
尺寸	120mm x 22mm x 85mm (寬 x 長 x 高)	
環境		
操作溫度	0 ~ 60 °C	
儲存溫度	-20 ~ 70 °C	
濕度	相對濕度 5 ~ 85% · 無結露	

■ 應用程序流程圖



■ 訂購資訊

PEX-CAN200i-D CR	2 通道光隔離保護、9 針公座 D-sub 連接器的 CAN 通訊板卡(RoHS)
PEX-CAN200i-T CR	2 通道光隔離保護、5 針螺絲端子連接器的 CAN 通訊板卡(RoHS)