



I-7530A

CAN 轉光纖轉換器

■ 特色

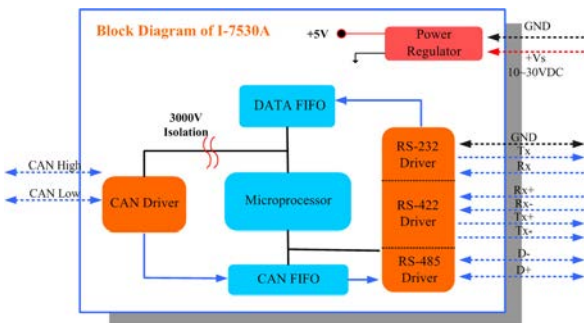
- 支援 CAN 2.0A 與 2.0B
- 符合 ISO 11898-2 規範
- 支援的 CAN 速率：10 kbps ~ 1 Mbps
- 提供 CAN 端 120 Ω 終端電阻的跳線設定
- 提供軟體設定 CAN 及 RS-232/485/422 通訊參數
- 接收緩衝區：CAN 可達 1000 筆資料封包；RS-232/ 485/422 可達 900 筆資料封包
- 內建看門狗功能
- 透過 CAN 在 RS-232/485/422 設備之間提供透明傳輸的通訊(不支援 RS-232/ 422 全雙工通訊的模式)
- 提供電源、傳輸與錯誤指示燈



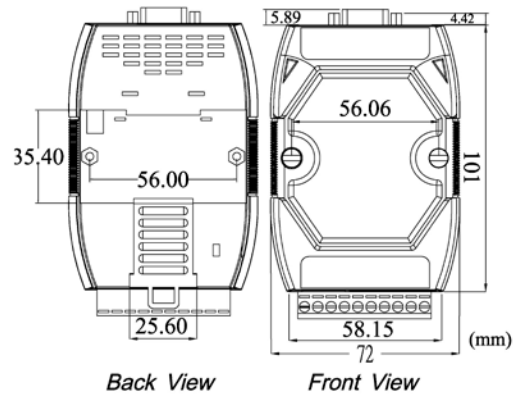
■ 介紹

I-7530A 是一個 RS-232/RS-485/RS-422 轉 CAN 的轉換器，它能夠在 CAN 與 RS-232/RS-485/ RS-422 網路之間精確地轉換訊息。其與 I-7530 的主要差異在於多了 RS-485 與 RS-422 的介面。因此，這個產品可以讓用戶更有彈性地讓具有 RS-232/485/422 介面的個人電腦或可程式控制器存取 CAN 網路上的設備與感測器。因此，已廣泛且成功地運用在工廠自動化、設備自動化與 CAN 網路監測等系統上。

■ 內部架構

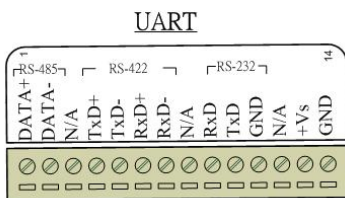


■ 尺寸 (單位:毫米)



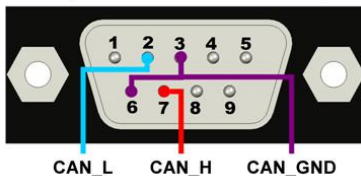
■ 接腳配置

Pin Assignment



CAN Bus

9-pin D-Sub male connector



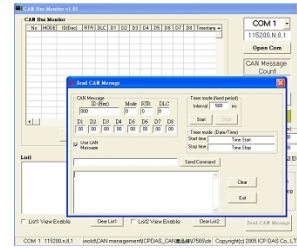
■ 工具軟體



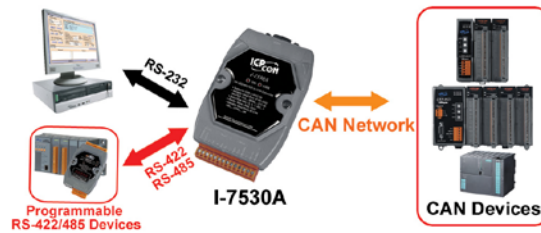
- CAN 總線速率設定
- CAN 接受碼(ACC)與接受遮罩(ACM)設定
- 設定 CAN 2.0A 或 2.0B 工作模式
- 設定 RS-232/485/422 速率及資料格式
- 設定 RS-232 通訊是否開啟命令錯誤回應功能
- 提供工具軟體傳送/接收 CAN 訊息

■ CAN 監控與資料記錄工具

- 以十六進制或十進制顯示 CAN 訊息
- 顯示 CAN 訊息的時間標記
- 易於使用的資料記錄器，用於 CAN 網路的診斷及接收資料的記錄
- 手動地或週期地傳送預定義的 CAN 訊息



■ 產品應用



■ 硬體規格

CAN 介面	
控制器	CPU 內建，搭配 20 MHz 震盪器
接頭	9 針公座 D-Sub (CAN_L, CAN_H, 其餘接腳空接)
通道數	1
通訊速率(bps)	10 k, 20 k, 50 k, 100 k, 125 k, 250 k, 500 k, 800 k and 1 M
隔離	3000 V _{DC} DC-DC 隔離, 2500V _{rms} 光耦合隔離
終端電阻	跳線選擇 120Ω 終端電阻
規範	CAN 2.0A 與 CAN 2.0B
接收緩衝區	1000 筆資料封包
UART 介面	
COM	RS-232、RS-485、RS-422
接頭	14 針螺絲端子 RS-232 : TxD, RxD, GND; RS-422 : Tx+, Tx-, Rx+, Rx-; RS-485 : D+, D-
通訊速率(bps)	110, 150, 300, 600, 1200, 2400, 4800, 9600, 19200, 38400, 57600, 115200
資料位元	5, 6, 7, 8
停止位元	1, 2
同位位元	不使用, 奇同位, 偶同位
接收緩衝區	900 筆資料封包
電源	
功耗	1W
輸入範圍	+10 ~ +30V _{DC} · 電源反接保護、過電壓保護、電壓過低保護
指示燈	
圓形 LED	ON LED : 電源與傳輸 · ERR LED : 錯誤
機構	
安裝方式	鋁軌
尺寸	72mm x 118mm x 33mm (寬 x 長 x 高)
環境	
操作溫度	-25°C ~ 75°C
儲存溫度	-30°C ~ 80°C
濕度	相對濕度 10~90%，無結露

■ 訂購資訊

I-7530A-G CR	智能型 RS-232/RS-485/RS-422 轉 CAN 轉換器 (RoHS)
---------------------	---