

I-7530 Series FAQ

Q1: I-7530 系列是否支援 75K 的 CAN 鮑率。(2013/12/10, Alan).....	2
Q2: 為何 I-7530 系列模組電源端受到大量干擾後,重啟模組時,設定值會與上次不同?? (2013/12/10, Alan).....	2
Q3: 如何解決 I-7530 CAN 總線上的干擾問題? (2013/12/10, Alan).....	2
Q4: I-7530 系列模組,當 RS-232 鮑率為 9600bps、CAN 為 500Kbps, 模組如何處理速度 上的差異。(2013/12/10, Alan).....	2
Q5: I-7530A-MR 中 Modbus 模式的特定 CAN ID 功能為何(韌體 v1.02 以後的版本) (2014/12/16, Alan)?.....	2
Q6: 我的 Modbus 主站設備支援功能碼 0x06 而非 0x10。如何於 Modbus 模式下發送 CAN 訊息?(2015/12/18, Alan).....	3
Q7: 如何使用 I-7530A-MR 的 Modbus 主站模式? (2015/12/18, Alan).....	3
Q8: 當使用者使用 Utility 設定 Modbus Master 參數時,有時會出現”Unhandled exception” 的錯誤。(2017/12/12,)Alan).....	3
Q9: 將 CAN 訊息轉換成 UART 格式時,在某些數值的 CAN ID 會有錯誤,(例如: UART 格式 t1A10, 收到 CAN ID 為 0x111)。(2017/12/12, Alan).....	3
Q10. 如何快速執行 I-7530A-MR slave 模式應用? (2021/11/08, Ives).....	4

Q1: I-7530 系列是否支援 75K 的 CAN 鮑率。(2013/12/10, Alan)

A:

I-7530 系列新版本 firmware (Version 300 以上)支援使用者自定義鮑率。使用這個功能，使用者可自行計算 I-7565 的 Bit Timing 參數，請參考手冊 3.5 章節。

(2013/12/10, Alan)

Q2: 為何 I-7530 系列模組電源端受到大量干擾後，重啟模組時，設定值會與上次不同?? (2013/12/10, Alan)

A:

1. I-7530 系列模組會比對模組設定值，當比對不正確時，會將設定值回原成預設值。
2. 建議在電源端纏繞磁環，圈數越多越可改善電源干擾的問題。

(2013/12/10, Alan)

Q3: 如何解決 I-7530 CAN 總線上的干擾問題? (2013/12/10, Alan)

A3:

建議使用 I-7530T，內含抗干擾性較好的 CAN Transceiver(TJA1042)。

(2013/12/10, Alan)

Q4: I-7530 系列模組，當 RS-232 鮑率為 9600bps、CAN 為 500Kbps，模組如何處理速度上的差異。(2013/12/10, Alan)

A:

模組的 CAN 端與 RS-232 端都有軟體的緩衝，當收到訊息時會轉換訊息至軟體緩衝區。當接收到 CAN 訊息時，會將緩衝區的 CAN 資料轉換成 ASCII 格式後再送出，反之亦然。

(2013/12/10, Alan)

Q5: I-7530A-MR 中 Modbus 模式的特定 CAN ID 功能為何(韌體 v1.02 以後的版本) (2014/12/16, Alan)?

A:

此功能備用於保留 CAN 訊息於記憶體區塊中直到接收到相同 CAN ID 的 CAN 訊息。它適合用於保留重要的 CAN 訊息而不被覆寫。

有關更多的資訊，請參考使用手冊第 5.2.3 章節。

ftp://ftp.icpdas.com/pub/cd/fieldbus_cd/can/converter/i-7530a-mr/manual/

(2014/12/16, Alan)

Q6: 我的 Modbus 主站設備支援功能碼 0x06 而非 0x10。如何於 Modbus 模式下發送 CAN 訊息?(2015/12/18, Alan)

A:

韌體版本 v2.00 含以後支援功能碼 0x06 來傳送 CAN 訊息。有關更多的資訊，請參考手冊 5.2.2.2 章節。

ftp://ftp.icpdas.com/pub/cd/fieldbus_cd/can/converter/i-7530a-mr/manual/

(2015/12/18)

Q7: 如何使用 I-7530A-MR 的 Modbus 主站模式? (2015/12/18, Alan)

A:

(a) Modbus 主站模式於韌體版本 v2.00 含以後與 Utility 版本 v1.03 含以後所支援。

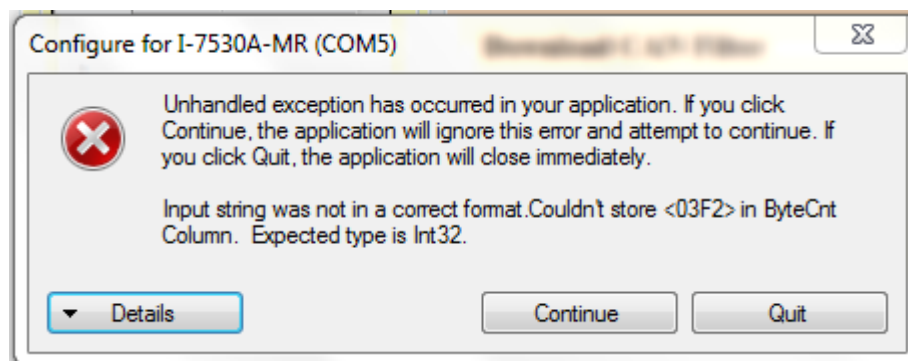
(b)在此模式中，透過設定 Modbus 命令與 CAN 訊息對映關係的方式，模組使用兩個軟體緩衝區交換 Modbus 與 CAN 總線間的資料。

(c)有關更多的資訊，請參考手冊第 6 章節。

ftp://ftp.icpdas.com/pub/cd/fieldbus_cd/can/converter/i-7530a-mr/manual/

(2015/12/18)

Q8: 當使用者使用 Utility 設定 Modbus Master 參數時，有時會出現“Unhandled exception”的錯誤。(2017/12/12,)Alan)



A: 此原因為 utility bug，已於 v1.04(含以後)版本修正。

(2017/12/12, Alan)

Q9: 將 CAN 訊息轉換成 UART 格式時，在某些數值的 CAN ID 會有錯誤，(例如: UART 格式 t1A10,收到 CAN ID 為 0x111)。(2017/12/12, Alan)

A: 此原因為 firmware bug，已於 v1.01(含以後)版本修正。

(2017/12/12, Alan)

Q10. 如何快速執行 I-7530A-MR slave 模式應用? (2021/11/08, Ives)

A: 可參考下列流程圖. (2021/11/08, Ives)

