



I-7540D

智能型 CAN 轉乙太網閘道器



I-7540DM

智能型 CAN 轉乙太網閘道器

特色

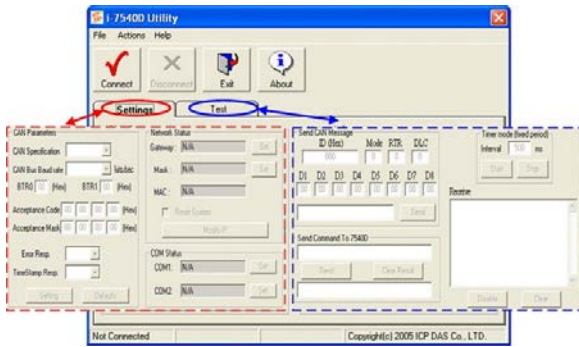
- 10/100 Base-TX 乙太網控制器
- 透過 TCP/IP 通訊協定進行資料傳輸，最多支援 25 個客戶端連線
- COM 埠及 CAN 埠有 1 K 位元組的輸出入緩衝區
- CAN 端 2500Vrms 光耦合隔離保護
- 提供 CAN 端 120 Ω 終端電阻的跳線設定
- 使用 NXP 82C250 CAN 收發器
- 支援 CAN 2.0A 及 2.0B 的規範
- 最大傳輸速率：CAN 為 1 Mbps，RS-232 與 RS-485 為 115.2 kbps
- 可透過網頁設定模組參數
- 支援虛擬 COM 埠的技術



介紹

I-7540D 系列產品是泓格科技開發一系列 CAN 總線產品中的一種，主要提供 CAN 網路與乙太網(Ethernet)網路之間的訊息交換，從而達到 CAN 網路遠端控制與監視的目的。除了 CAN 總線之外，I-7540D 系列也提供一組 RS-232 與一組 RS-485 介面，因此，用戶能在 PC 上透過乙太網直接存取或乙太網虛擬 COM 埠的方式存取 I-7540D 系列上的 CAN、RS-232、RS-485 介面。同時也提供透明傳輸的功能，讓兩個 CAN 網路可以藉由乙太網的方式互相連接。由於簡單易用的特性，I-7540D 系列已廣泛被運用在工廠自動化與設備自動化的應用上。

工具軟體

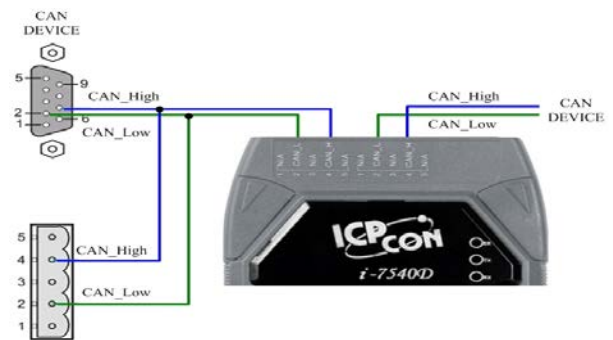


- IP、Gateway 及 Mask 設定
- CAN 總線速率設定
- CAN BTR0 及 BTR1 設定
- CAN 接受碼(ACC)與接受遮罩(ACM)設定
- 設定 CAN 2.0A 或 2.0B 工作模式
- 設定 RS-232 通訊是否開啟命令錯誤回應功能
- 提供工具軟體傳送/接收 CAN 訊息

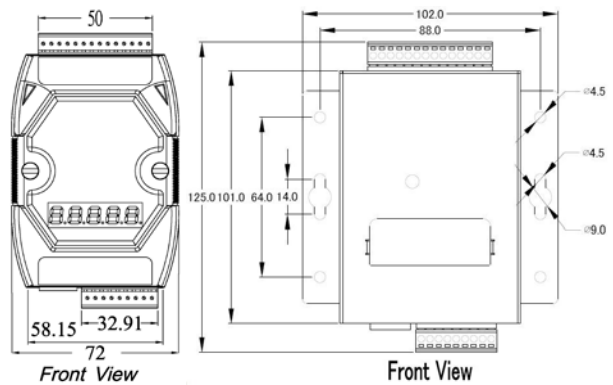
CAN 資料記錄與分析軟體

- 以十六進制或十進制顯示 CAN 訊息
- 顯示 CAN 訊息的時間標記
- 易於使用的資料記錄器，用於 CAN 網路的診斷及接收資料的記錄
- 手動地或週期地傳送預定義的 CAN 訊息

接腳配置



尺寸 (單位:毫米)



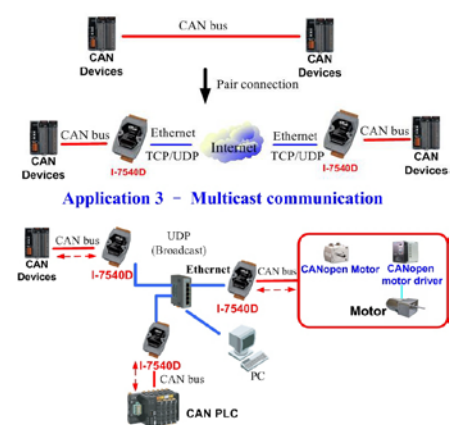
產品應用



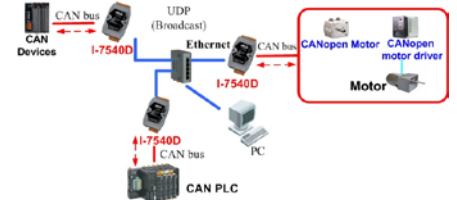
Application 1 - General application



Application 2 - Extend CAN communication distance



Application 3 - Multicast communication



硬體規格

模組名稱	I-7540D	I-7540DM
CAN 介面		
控制器	NXP SJA1000T 搭配 16 MHz 震盪器	
收發器	NXP 82C250	
通道數	1	
接頭	2 針螺絲端子(CAN_L, CAN_H)	
通訊速率(bps)	10 k, 20 k, 50 k, 125 k, 250 k, 500 k, 800 k, 1 M (允許使用者自定義速率)	
隔離	1000 VDC DC-DC 隔離、2500 Vrms 光耦合隔離	
終端電阻	跳線設定 120 Ω 終端電阻	
規範	ISO-11898-2 · 支援 CAN 2.0A 與 CAN 2.0B	
UART 介面		
COM 1	RS-232	
COM 1 接頭	5 針螺絲端子(TxD, RxD, RTS, CTS, GND)	
COM 2	RS-485 (內建 Self-turner)	
COM 2 接頭	2 針螺絲端子(DATA+, DATA-)	
通訊速率(bps)	110, 150, 300, 600, 1200, 2400, 4800, 9600, 19200, 38400, 57600, 115200	
資料位元	7, 8	
停止位元	1	
同位位元	不使用 · 奇同位 · 偶同位	
乙太網介面		
控制器	10/100Base-TX (自動速率交換 · 自動偵測跳線)	
接頭	具 LED 指示燈的 RJ-45 接頭	
電源		
輸入範圍	+10 ~ +30 VDC	
保護	電源反接保護、過電壓保護、電壓過低保護	
功耗	2.5 W	
機構		
安裝方式	鋁軌	壁掛式
尺寸	72mm x 122mm x 33mm (寬 x 長 x 高)	102mm x 125mm x 28 mm (寬 x 長 x 高)
環境		
操作溫度	-25 ~ 75 °C	
儲存溫度	-30 ~ 80 °C	
濕度	相對濕度 10 ~ 90% · 無結露	

訂購資訊

I-7540D-G CR	智能型 CAN 轉乙太網閘道器(RoHS)
I-7540DM	智能型 CAN 轉乙太網閘道器(鐵殼板)