



I-7540D(M)-MTCP

智能型 CAN 轉 Modbus TCP/RTU 轉換器

■ 特色

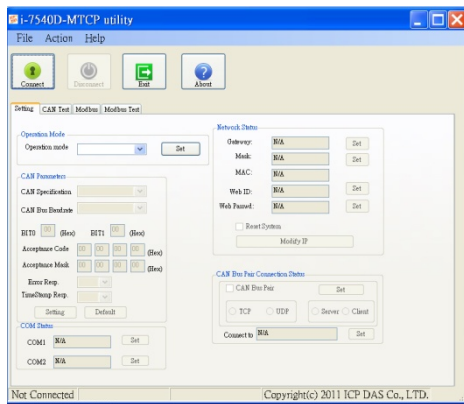
- 10/100 Base-TX 乙太網控制器
- 透過 TCP/IP 通訊協定進行資料傳輸，最多支援 24 個客戶端連線
- COM 埠及 CAN 埠有 1 K 位元組的輸出入緩衝區
- CAN 端 2500Vrms 光耦合隔離保護
- 提供 CAN 端 120 Ω 終端電阻的跳線設定
- 使用 NXP 82C250 CAN 收發器
- 支援 CAN 2.0A 及 2.0B 的規範
- 可透過網頁設定模組參數
- 支援虛擬 COM 埠的技術



■ 介紹

I-7540D-MTCP 繼承了 I-7540D 的所有功能，I-7540D-MTCP 使 CAN 網路能和網際網路或乙太網路進行結合，它不僅能透過乙太網訪問 CAN 網路，還能實現乙太網在 CAN 網路的透明化通訊。為了更便捷地將 PLC、HMIs 與 SCADA 和 CAN 設備進行連結，I-7540D-MTCP 支援 Modbus TCP 與 Modbus RTU 通訊協定，可作為 Modbus TCP 伺服器，為來自 Modbus TCP 用戶端地命令待命。當控制器是 Modbus RTU 主站設備時，I-7540D-MTCP 可以當作 Modbus RTU 從站傳送 Modbus RTU 命令到 CAN 訊息。這些功能對於應用程式可以讓使用者進行更加靈活、便利的配置。

■ 工具軟體

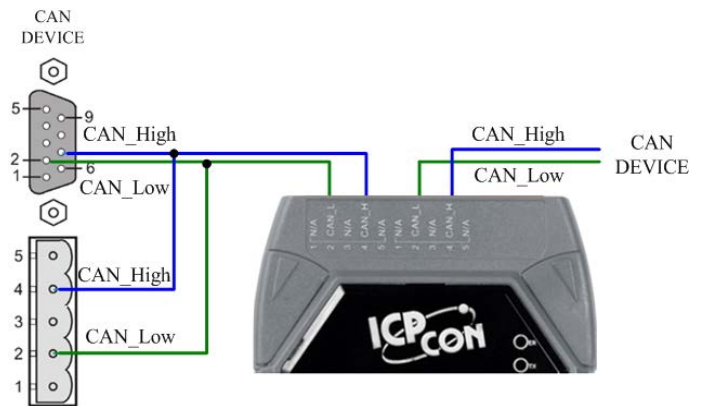


- IP、Gateway 及 Mask 設定
- Ethernet / Modbus TCP/RTU 操作模式設定
- CAN BTR0 及 BTR1 及總線飽率設定
- CAN 接受碼(ACC)與接受遮罩(ACM)設定
- 設定 CAN 2.0A 或 2.0B 工作模式
- 提供工具軟體傳送/接收 Modbus TCP/RTU 訊息
- 提供工具軟體傳送/接收 CAN 訊息

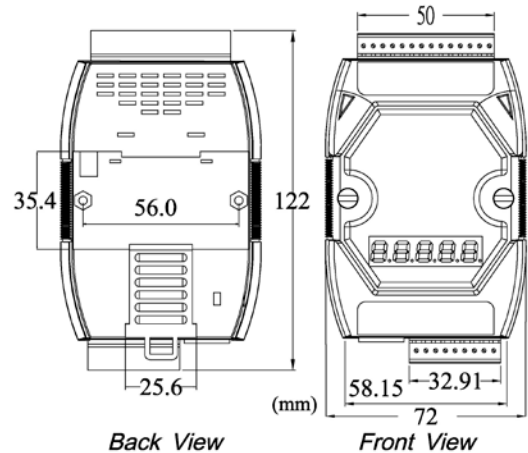
■ CAN 資料記錄與分析軟體

- 以十六進制或十進制顯示 CAN 訊息
- 顯示 CAN 訊息的時間標記
- 易於使用的資料記錄器，用於 CAN 網路的診斷及接收資料的記錄
- 手動地或週期地傳送預定義的 CAN 訊息

■ 接腳配置



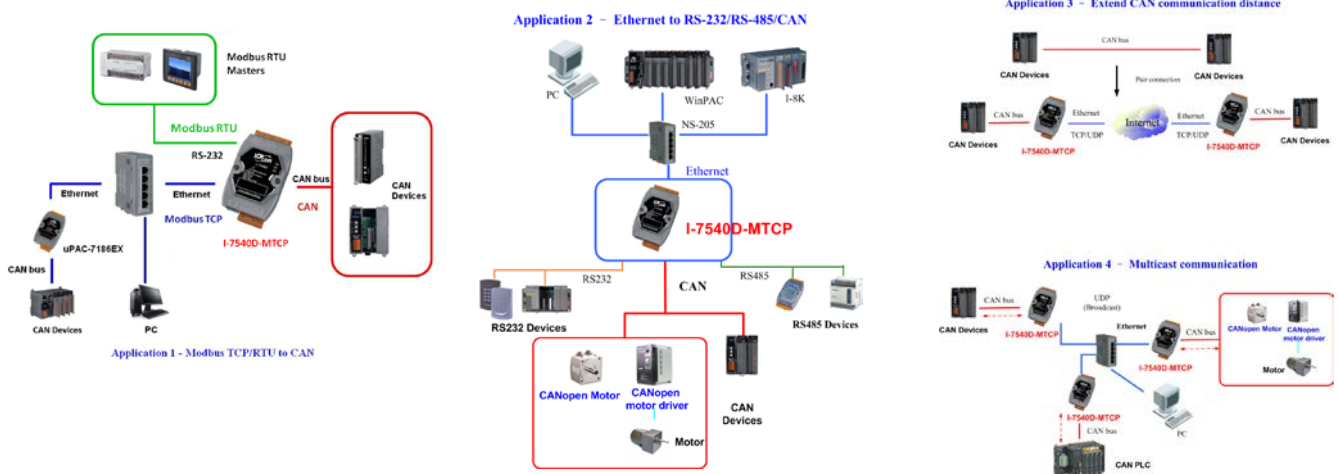
■ 尺寸 (單位:毫米)



■ 硬體規格

CAN 介面	
控制器	NXP SJA1000T 搭配 16 MHz 震盪器
收發器	NXP 82C250
通道數	1
接頭	2 針螺絲端子 (CAN_L, CAN_H)
通訊速率(bps)	10 k, 20 k, 50 k, 125 k, 250 k, 500 k, 800 k, 1 M (允許使用者自定義速率)
隔離	1000 V _{DC} DC-DC 隔離、2500 V _{rms} 光耦合隔離
終端電阻	跳線設定 120 Ω 終端電阻
規範	ISO-11898-2 · 支援 CAN 2.0A 與 CAN 2.0B
UART 介面	
COM 1	RS-232
COM 1 接頭	5 針螺絲端子 (Tx, Rx, RTS, CTS, GND)
COM 2	RS-485 (內建 Self-turner)
COM 2 接頭	2 針螺絲端子 (DATA+, DATA-)
通訊速率(bps)	110, 150, 300, 600, 1200, 2400, 4800, 9600, 19200, 38400, 57600, 115200
資料位元	7, 8
停止位元	1
同位位元	不使用 · 奇同位 · 偶同位
乙太網介面	
控制器	10/100Base-TX (自動速率交握 · 自動偵測跳線)
接頭	具 LED 指示燈的 RJ-45 接頭
電源	
輸入範圍	+10 ~ +30 V _{DC}
保護	電源反接保護、過電壓保護、電壓過低保護
功耗	2.5 W
機構	
安裝方式	鋁軌
尺寸	72mm x 122mm x 33mm (寬 x 長 x 高)
環境	
操作溫度	-25 ~ 75 °C
儲存溫度	-30 ~ 80 °C
濕度	相對濕度 10 ~ 90% · 無結露

■ 產品應用



■ 訂購資訊

I-7540D-MTCP-G CR	智能型 CAN 轉乙太網/Modbus TCP/Modbus RTU 閘道器 (RoHS)
I-7540DM-MTCP CR	智能型 CAN 轉乙太網/Modbus TCP/Modbus RTU 閘道器 (鐵殼版) (RoHS)