



## I-7540D-WF

工業型 CAN 轉 Wi-Fi 轉換器

### ■ 特色

- 符合 IEEE 802.11b/g
- 透過 WLAN 的無線數據傳輸
- 支援兩種操作模式：AP 模式與 Ad-hoc 模式
- 支援點對點或點對多點無線區域網路連接
- 支援 WEP、WPA 與 WPA2 加密協定之無線區域網路
- 支援 CAN 2.0A/2.0B
- 通訊效率(峰值)：單向可達 700 FPS(用戶端對伺服器端或伺服器端對用戶端)·雙向 350 FPS
- 無線傳輸距離：最遠可達 100m

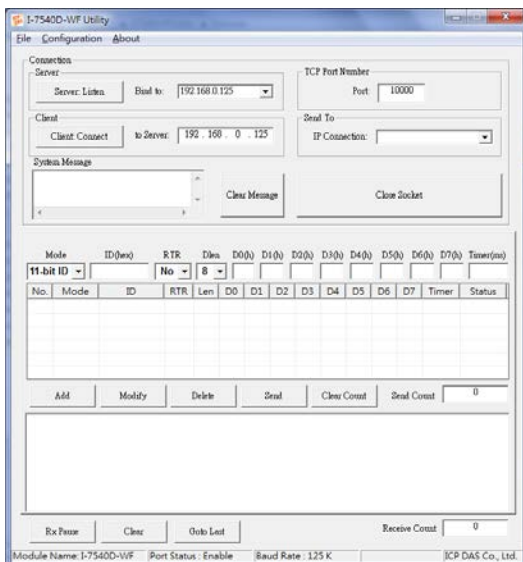


### ■ 介紹

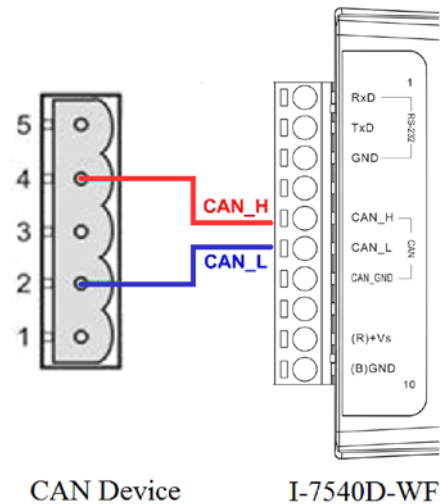
I-7540D-WF 可用於不同 CAN 網絡之間的無線資料交換，或在 CAN 網絡與符合 802.11b/g 標準的無線區域網絡間進行數據傳輸。I-7540D-WF 非常適合於連接可移動（例如：車輛或機器）或固定的 CAN 網絡，其通常用於短距離 CAN 數據無線傳輸，傳輸距離可達 100 米。模組本身支援兩種操作模式：AP 模式以及 Ad-hoc 模式。在 AP 模式下，模組可藉由一個或數個無線區域網路的 AP 與其他無線設備進行數據傳輸。在 Ad-hoc 模式下，一個 I-7540D-WF 可以與電腦、筆記型電腦(內建 WLAN 介面)或是另一個 I-7540D-WF 建立連線。

### ■ 工具軟體

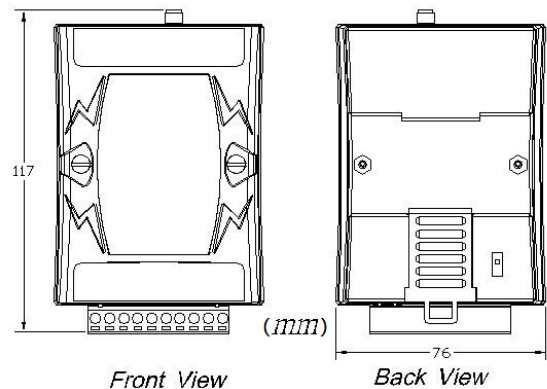
- 提供 IP、閘道與遮罩設定
- 提供 CAN 總線的鮑率設定
- 提供無線網路連線設定介面
- 提供無線區域網路的加密機制設定
- 提供 CAN 數據輸出/輸入設定與接收介面



### ■ 接腳配置



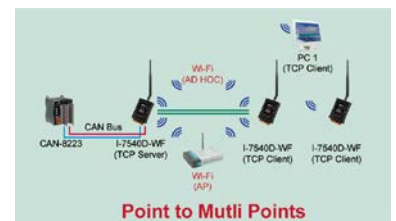
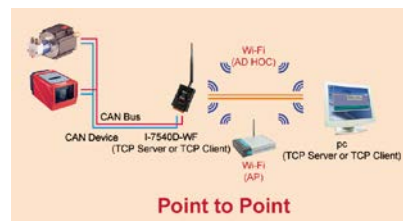
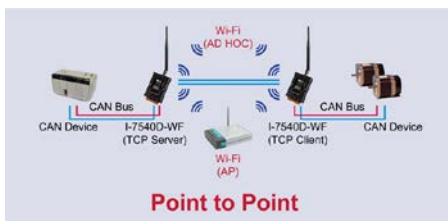
### ■ 尺寸 (單位:毫米)



## 硬體規格

CAN 規格	
控制器	內建 CAN 控制器
收發器	NXP 82C250
通道數	1
接頭	10 針螺絲端子中的 2 針 (CAN_H, CAN_L, CAN_GND)
通訊速率 (bps)	5 k ~ 1 M
通訊距離 (m)	依速率不同而不同 (例如 50 kbps 速率下最遠 1 km)
FPS (每秒封包量)	700 fps (單向)
終端電阻	跳線設定 120 Ω 終端電阻
規範	ISO 11898-2, 支援 CAN 2.0A 與 CAN 2.0B
隔離	3000 V DC-DC 隔離 · 依 UL1577 規範 2500 Vrms 持續一分鐘 (光耦合)
UART 規格	
COM1	RS-232 (參數設定用) · Baud Rate: 115200 bps
COM1 接頭	10 針螺絲端子中的 3 針 (RxD, TxD, GND)
Wi-Fi 規格	
接頭	母座 RP-SMA
天線	5dBi 全向性天線
規範	符合 IEEE 802.11b/g 標準
操作模式	Infrastructure 與 Ad-hoc
加密方式	支援 WEP、WPA 與 WPA2
頻率範圍	2.412GHz~2.484GHz
通訊距離 (m)	空曠處最遠可達 100m
LED	
LED 指示燈	PWR / Wi-Fi / CAN / CNT / WLAN
電源	
輸入範圍	+10 ~ +30 VDC
保護	電源反接保護、過電壓保護、過電流保護
功耗	1.5 W
機構	
安裝方式	鋁軌
尺寸	117mm x 76mm x 37mm (高 x 寬 x 厚)
運作環境	
操作溫度	-25 ~ 75 °C
儲存溫度	-30 ~ 80 °C
濕度	相對濕度 10 ~ 90 % · 無結露

## 產品應用



## 訂購資訊

<b>I-7540D-WF CR</b>	CAN 轉 Wi-Fi 轉換器 (RoHS)
----------------------	------------------------