



ECAN-240

ECAN-240 (Modbus TCP/2-port CAN 總線閘道器)

特色

- 完全相容 ISO 11898-2 標準
- 內建指撥開關用於啟用/停用終端電阻
- 兩組 9 針腳 D-sub 接頭的 CAN 總線介面
- 兩組旋鈕開關·用於 CAN 總線速率選擇
- CAN 總線 ID 過濾器
- CAN 總線監聽模式
- Modbus TCP Server 功能
- CAN 成對傳輸
- 網頁設定



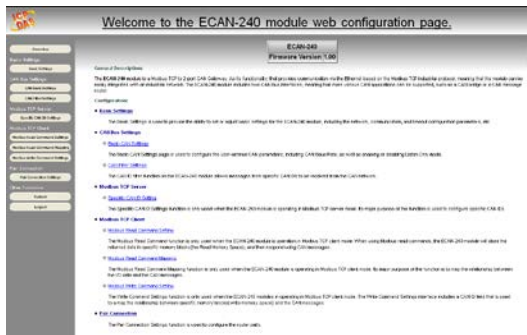
介紹

ECAN-240 模組是一個 Modbus TCP/2-port CAN 總線閘道器。如同它的功能，透過 Ethernet 介面並使用 Modbus TCP 工業上的協議進行通訊，這表示它可以更容易的整合工業上的網路。ECAN-240 模組包含了兩個 CAN 總線介面，這表示它可以支援更多不同的 CAN 應用。

硬體規格

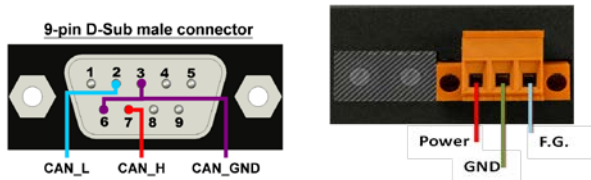
CAN 介面	
通道數	2
速率	10k bps ~ 1M bps
終端電阻	內建 120 歐姆終端電阻，透過指撥開關啟用或停用
隔離	3 kV VDC 電源隔離，2500 Vrms 光耦合隔離
CAN 總線規範	ISO 11898-2 CAN 2.0A 與 CAN 2.0B
Ethernet	
控制器	10/100Base-TX Ethernet 控制器 (Auto-negotiating, Auto_MDIX)
接頭	RJ-45(含 Ethernet 指示燈)
協議	Modbus TCP Server, TCP, UDP, HTTP
Socket 連接數	8 for TCP, 1 for UDP
指示燈	
LED	Power (1), CAN 總線狀態 (2), CAN 總線傳送 (2), CAN 總線接收 (2), Ethernet 狀態 (RJ-45) (1)
電源	
輸入電源	Unregulated +10 ~ +30 VDC, (0.08)@24VDC, 2W
保護	反接保護、過電流保護
機構	
安裝	導軌
維度(寬 x 長 x 高)	106.8mm x 146.8mm x 25.9mm
環境	
操作溫度	-25 ~ +75°C
儲存溫度	-40 ~ +80°C
相對溼度	10 ~ 90% RH, 無結露

網頁設定功能



- Ethernet、CAN 與基本設定
- Modbus TCP Server 設定
- CAN Pair Connection 設定

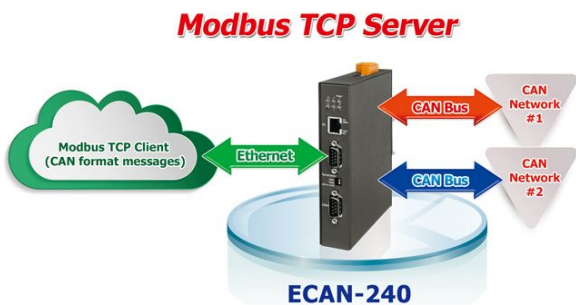
接腳配置



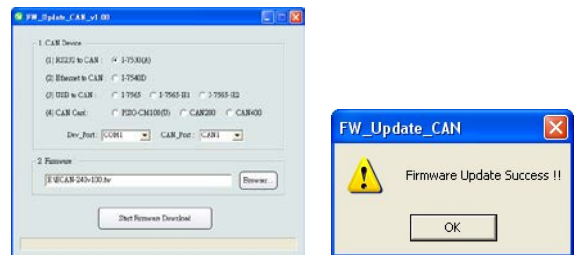
產品應用

Modbus TCP Server:

Modbus TCP Server 功能用於實現 CAN 設備與 Modbus TCP Client 間的通訊。當 ECAN-240 模組作為 Modbus TCP Server 時，Modbus TCP Client 需要使用隱含 CAN 訊息格式的 Modbus 命令以存取 ECAN-240 模組。然後，ECAN-240 會將轉換這些命令成為 CAN 格式的訊息並傳送至 CAN 網路中。同樣的，當 CAN 訊息從 CAN 網路上被接收時，ECAN-240 模組轉換這些訊息成 Modbus 命令，然後可以使用這個 Modbus 命令來進行存取。



韌體升級功能



- 透過 CAN Bus 更新韌體

尺寸 (單位:毫米)



Pair Connection (成對傳輸):

Pair Connection 功能用來實現兩端 CAN 網路的通訊。藉由 pair connection 設定，CAN 網路#1 可以與 CAN 網路#3 或 CAN 網路#4。相同的，CAN 網路#2 也可以以相同方式與 CAN 網路#3 或 CAN 網路#4。ECAN-240 模組的 pair connection 功能可以透過 TCP 或 UDP 協議來實現。



訂購資訊

ECAN-240	Modbus TCP/2-port CAN 總線閘道器
----------	-----------------------------