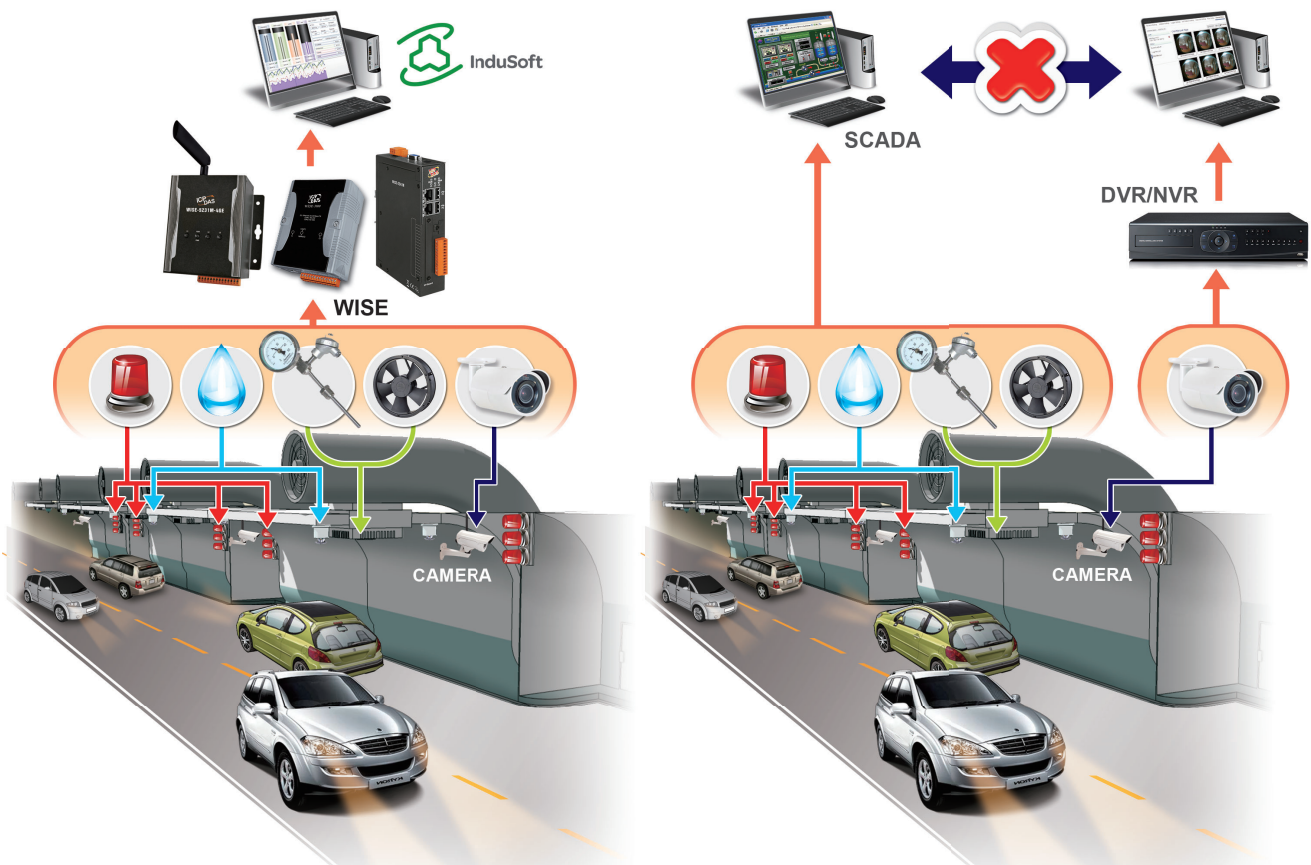


影像監控方案：WISE + iCAM 網路攝影機

市面上常見的監控系統，通常是 Camera 的 DVR/NVR 自成一個系統，而其他的 I/O 模組 監控另外自成一個系統，各自獨立運作。目前 Camera 的 DVR/NVR 系統，幾乎都是採用全天 24H/7Day 不間斷的錄影，這需要大量的儲存空間，及充足的網路頻寬支援，因此也衍生出更多的系統建置費用。再者，當 playback 某一段影片 / 影像時，並無法同步查詢周邊 I/O 模組通道狀態 (溫度，門窗開關，水位高低，等等)。

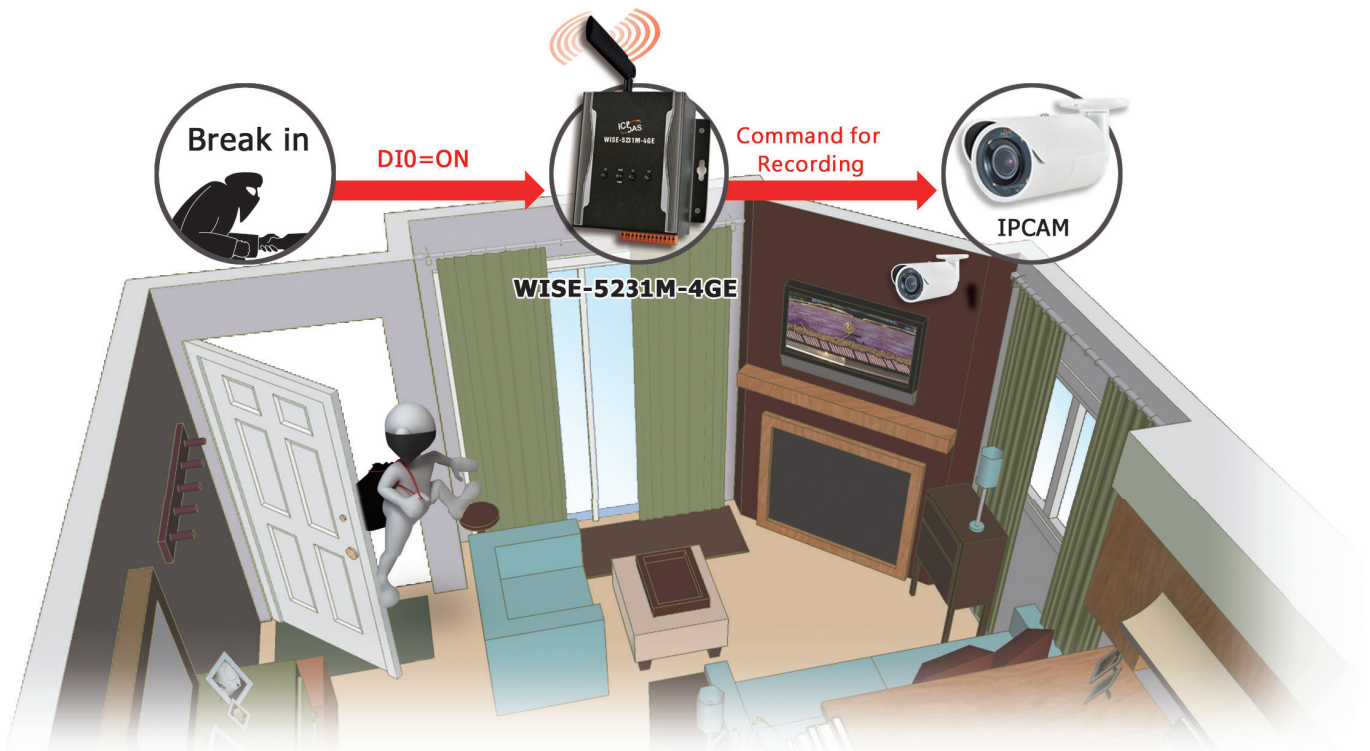
泓格 WISE 監控系統方案，可以將邏輯控制，I/O 模組，攝影機，資料儲存 整合在同一個 WISE 物聯網智能主機。WISE 讓 I/O 模組 與攝影機做雙向的互動，不管是由 I/O 通道狀態或攝影機的偵測區域 (Region of Interest) 所觸發的事件，都可以驅使攝影機記錄當下的一段影片或影像。這樣子可以大幅減少所需的記憶體儲存空間，並且建立 I/O 模組狀態和影片 / 影像之間的關連，方便查詢。

泓格 WISE 監控系統方案	一般監控系統方案
1. 透過 WISE 物聯網智能主機整合攝影機和 I/O 模組	1. 兩個獨立系統：SCADA 和 DVR/NVR
2. 只記錄關鍵的影片 / 影像，記憶體儲存容量需求少	2. 全天 24 小時不間斷錄影，需要大量記憶儲存空間
3. 具備 I/O 模組 和攝影機雙向互動功能	3. I/O 和攝影機各自獨立運作，互不相干
4. 可以獨立運作，或是更進一步整合到 SCADA 之中	4. 需要一套 PC 以運行 SCADA
5. 提供一站式購買與技術服務 <ul style="list-style-type: none"> ● 物聯網智能主機：WISE 系列 ● I/O 模組：RS-485 或 Ethernet 介面之各式模組 ● 攝影機：iCAM 系列網路攝影機 ● SCADA: InduSoft 	5. 需從不同供應商購買 SCADA, I/O 模組, DVR/NVR



■ 使用 IP Camera 進行 I/O 訊號與影像記錄的連動操作

WISE-523x/WISE-2x4xM 支援連接泓格 iCAM 系列網路攝影機，使用者可透過 IF-THEN-ELSE 規則驅動網路攝影機進行快照與錄影。WISE 網頁上提供的網路攝影機資訊顯示頁面，可清楚記錄各個網路攝影機事件發生的時間，並且可於網頁上立即瀏覽事件的照片及錄影檔。另外，WISE-523x/WISE-2x4xM 支援異地備援機制，影像檔案可自動備份至遠端 FTP 伺服器。



OSD (On Screen Display) 螢幕顯示訊息

WISE-523x/2x4xM 控制器可連接 iCAM 攝影機，並在以下兩種情況進行照片或影像的拍攝：

- (1) 透過 IF-THEN-ELSE 規則驅動攝影機拍攝快照或影像
- (2) 當網路攝影機的設定事件 (如：移動偵測) 被觸發後，將攝影機所拍攝的快照或影像傳回 WISE 控制器。



iCAM-ZMR8422X



iCAM-MR6422X



iCAM-MR6322

OSD 訊息含攝影機名稱	有
OSD 訊息含日期與時間	有
OSD 訊息含文字訊息	有 · 可自定義 (支援中文和英文)
發送 OSD 通知所需則數	2

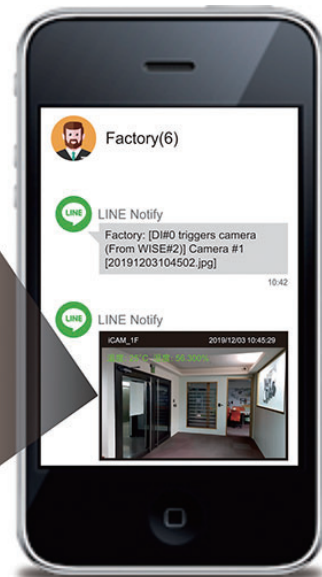
OSD 訊息含攝影機名稱、日期與時間及自定義文字訊息

WISE 控制器需發送 2 則 LINE 通知以傳送完整訊息

```
DI#0 triggers camera
From WISE#1
<IF>
XV-Board XV310 DI0=Status Change
<THEN>
iCAM-MR632
<ELSE>
No action
```

◀ If-Then-Else 邏輯規則

▼ LINE APP 聊天室



網路攝影機：iCAM 系列

紅外線槍型自動對焦網路攝影機



iCAM-ZMR8422X

槍型．變焦鏡



iCAM-ZMR8422X 是一款自動對焦槍型紅外線網路攝影機。內建紅外線濾光片，可感應光源量來日夜切換模式，大幅加強夜間影像效果，即使在低照度環境，仍可錄製清楚的影像畫面。自動對焦功能可從遙遠位置對焦，內建軟體可擺脫在安裝上需人工逐一對各個鏡頭對焦的舊有方式，架設好攝影機後，可遠端透過中央控制軟體自動對焦，只需點擊滑鼠，網路攝影機就可自動縮放與對焦調整。支援隱私遮罩，保護個人隱私權，可將私人不錄影監視的地方隱私遮罩。

特色:

- 高畫質 2 百萬畫素 CMOS 感光元件
- 1080P True H.264 AVC HP 影像壓縮
- H.264 及 Motion JPEG 多串流同時輸出
- 自動對焦功能 (電動鏡頭)
- 3D 數位雜訊抑制 (MCTF), 2D WDR 功能
- HDR 寬動態最高可達 100dB
- 支援數位 PTZ 及 ROI (重點區域影像)
- 日夜可切換紅外線濾光片, 夜視 30 米
- 附 4GB 記憶卡
- 支援 ONVIF Profile S
- 符合 IP67 防塵防雨國際標準

紅外線吸頂半球型網路攝影機



iCAM-MR6422X iCAM-MR6322

吸頂半球型．變焦鏡

吸頂半球型．定焦鏡



特色:

- 高畫質 2 百萬畫素 CMOS 感光元件
- 1080P 解析輸出
- H.264/MJPEG 雙編解碼器
- HDR 高寬動態
- 日夜可切換紅外線濾光片, 夜視 30 米
- 附 4GB 記憶卡
- 支援 ONVIF Profile S
- 符合 IP67 防塵防雨國際標準
- 鏡頭焦距: iCAM-MR6322 4mm
iCAM-MR6422X 2.8 – 12mm
- 光圈: iCAM-MR6322 F1.4
iCAM-MR6422X F2.0
- 紅外線 LED 角度:
iCAM-MR6322 60°
iCAM-MR6422X 60° / 90°

iCAM-MR6422X / iCAM-MR6322 是紅外線可變焦 / 定焦半球型網路攝影機，內建 Sense up+ 低照技術能夠在低光照的環境底下，仍展現出出色的影像效果。採用智能影像訊號處理、2D WDR 寬動態科技、AGC 自動增益控制、3D 畫面降噪技術...等特色，可幫助影像在光線不充足的環境之中，提供清晰影像。支援 PoE 乙太網路供電、4 組隱私遮罩、白平衡，最低照度 iCAM-MR6422X 可達 0.117 Lux @ F1.4，而 iCAM-MR6322 可達 0.13 Lux @ F2.0。

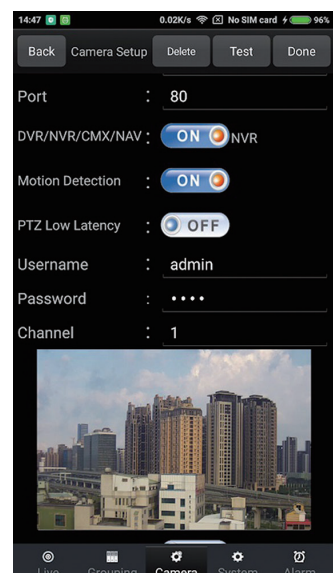
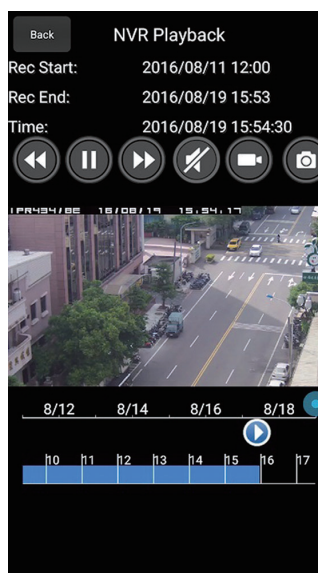


型號	iCAM-ZMR8422X	iCAM-MR6422X	iCAM-MR6322
鏡頭 / 夜視功能 (紅外線 LED 燈)			
鏡頭焦距	自動變焦 : 2.8 ~ 8 mm	變焦 : 2.8 – 8 mm	定焦 : 4 mm
光圈	F1.6, 槍型	F1.4, 吸頂半球型	F2.0, 吸頂半球型
鏡頭視角	水平 : 102.3° W-51.6° T 垂直 : 51.3° W-24.9° T 對角 : 128.2° W-57.3° T	水平 : 102° W-34° T 垂直 : 54° W-20° T 對角 : 122° W-39° T	水平 : 90° 垂直 : 45° 對角 : 107°
光束角度	60°	60°, 90°	60°
紅外線投射有效距離	30 M		
紅外線濾片切換	自動 / 白天 (彩色) / 夜間 (黑白) / 排程		
攝像元件	1/2.7" CMOS 感光元件		
影像串流			
影像串流通信協定 / 壓縮格式 / 串流數量	RTSP, RTCP, ONVIF Profile S, H2.64 和 MJPEG, 4 個多播可調整串流, 可調整張數和頻寬, 多串流同時輸出		
OSD 螢幕顯示訊息	訊息含攝影機名稱、日期與時間及自定義文字訊息		
一般			
防水設計	IP67		
安全認證	CE, FCC(EMI CLASS B)		
使用者加密保護	Base64 HTTP 加密保護 / HTTPS 資料加密傳輸		
尺寸 (mm)	68 寬 × 69 高 × 214 深	Ø 120 × 106 高	Ø110 × 89 高

Android 和 iOS 行動 APP: IPCamPlus



iCAM-ZMR8422X / iCAM-MR6422X / iCAM-MR6322 提供安卓 Android 和蘋果 iOS 平台可使用的行動應用程式 APP, 讓您能夠隨時掌握狀況、接獲第一手影像訊息、遠端影像回放...等。當警報系統遭觸發時, APP 會隨即發送訊息通知。



手機 APP 整合方案：

WISE + I/O 與 感測設備 + 攝影機 +



WISE-523x/WISE-2x4xM 系列是泓格針對工業物聯網設計的**邊緣運算控制器**，一如以往提供各種簡單、易用、彈性且完整的功能特色外，其亦可將 I/O 的訊息和攝影機所拍下的照片，即時推播到手機上的 LINE/WeChat 聯絡人和聊天室。

請注意：WISE-284xM 系列另提供對 Telegram 的支援。



WISE 對手機之訊息通知

● SMS (簡訊): 發送告警訊息, 接收命令

- ▶ 同一則 SMS 可發送給多個電話號碼
- ▶ 同一則 SMS 可以包含多個變數值 (不超過簡訊 160 字數即可)
- ▶ 電話號碼需經過授權, 方可發送 SMS 命令



● 即時通訊軟體 (LINE/WeChat): 發送告警訊息, 發送照片

- ▶ 對象: 聯絡人 & 聊天室
- ▶ 內容:

	LINE	WeChat
文字	1000 則 / 小時	6000 則 / 天, 可擴容
照片	50 張 / 小時	
影片	N/A	



▶ 發送時機:

- ▶ 由 WISE 的 If-Then-Else 規則觸發
- ▶ 由攝影機的移動偵測功能觸發

[規則 1] 倉庫溫度(35.2°C)已過高, 啟動空調!

[規則 3] 前門移動偵測觸發

[規則 2] 大門被開啟!

☑ WeChat 使用前提

使用者必須準備自己的企業微信 (企業號), 僅可發送訊息給企業成員的微信帳號

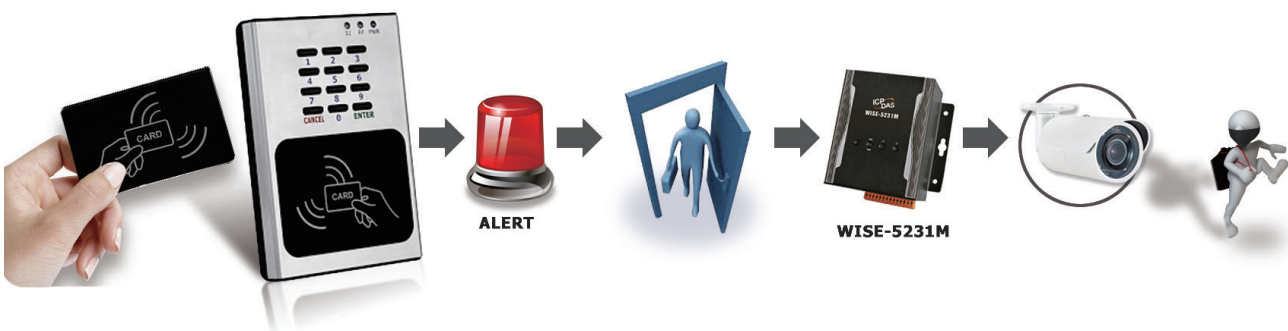
智慧門禁監控方案：

WISE 物聯網智能主機 + 刷卡機 + 攝影機 + 警戒迴路



傳統門禁監控系統所使用的控制器需要專業軟體工程師來開發，控制程序要採集感測器的狀態，還要處理 IO 模組通訊，且將來要擴充監控點數，也要再花人力、時間調整控制程序，成本高，擴充效益不佳。另外值得一提的是，傳統監控系統裡，感測器及影像監控大都要分開，整合不易。

而 **WISE-523x/WISE-2x4xM** 內建泓格 **I-7000/M-7000** IO 模組支援，可在網頁上即時顯示 IO 模組上的感測器狀態，不須撰寫控制程序。另外，**WISE-523x/WISE-2x4xM** 也內建 **IF-THEN-ELSE** 邏輯規則執行引擎，在網頁上輕鬆點選即可完成門禁監控系統。更重要的 **WISE-523x/WISE-2x4xM** 還可以支援雙向 **CGI** 命令溝通機制，可以輕易整合 **IP camera** 的影像。



■ 使用 ACS 系列刷卡機，連接 M-7000 IO 系列實現多迴路警戒區：

1. 多種條件開鎖：可設定開鎖條件為卡片、密碼及卡片 + 密碼三種，可讓客戶依門禁或者勤來調整
2. 提供 PC 端軟體，可管理卡片權限及密碼，並可以透由 Ethernet 將刷卡紀錄直接更新到後端資料庫
3. 支援大門電鎖控制，可把此控制輸出點接到 M-7000 模組，當成邏輯控制的觸發條件。
4. WISE 已支援多數 M-7000 IO 模組，所以在 WISE 的網頁可以在支援清單中選取模組型號，WISE 會自動產生控制 UI 頁面並自管理通訊，使用者在網頁上直接存取模組資料



▲ 圖說：刷卡 -> DO 輸出給 M-7000-> WISE 的 if-then-else 邏輯 -> 設定系統警戒狀態或解除警戒



← ▲ 圖說：
M-7041 模組將門窗、玻璃感測器及紅外線人體感測器的狀態傳回給 WISE-523x

■ WISE 使用邏輯控制實現門禁控制，攝影機取像與手機之警報通知

1. WISE 的邏輯控制功能可以把 IO 模組狀態當作邏輯控制條件：使用者可以利用 WISE 的邏輯控制功能，在網頁上就可以輕鬆點選就可以達成門禁監控功能，不需要額外開發任何控制程式
2. WISE 使用 CGI 命令讓 iCAM 網路攝影機取像，設定簡單快速

規則資訊設定

名稱	警報條件6 (觸發取像)
備註	財務長辦公室 - 門
狀態	<input checked="" type="radio"/> 啟用 <input type="radio"/> 停用

規則內容設定

IF	THEN	ELSE
新增判斷條件: 選擇判斷條件	新增執行動作: 選擇執行動作	新增執行動作: 選擇執行動作
<input type="checkbox"/> 本機 內部暫存器 2(內部暫存器 2) = 1	<input type="checkbox"/> CGI命令(警取像像:CGI命令 1) 傳送	無執行動作
<input type="checkbox"/> COM4 I-7041D(1) DI6 = ON	<input type="checkbox"/> COM4 I-7060D(2) DO0 = ON	

WISE-5231M