



NAPOPC

OLE For Process Control & Data Access Server
泓格科技 OPC 工業程序控制與資料存取伺服軟體



NAPOPC_ST DA Server



NAPOPC_XPE DA Server



NAPOPC_CE5 DA Server



NAPOPC_CE6 DA Server

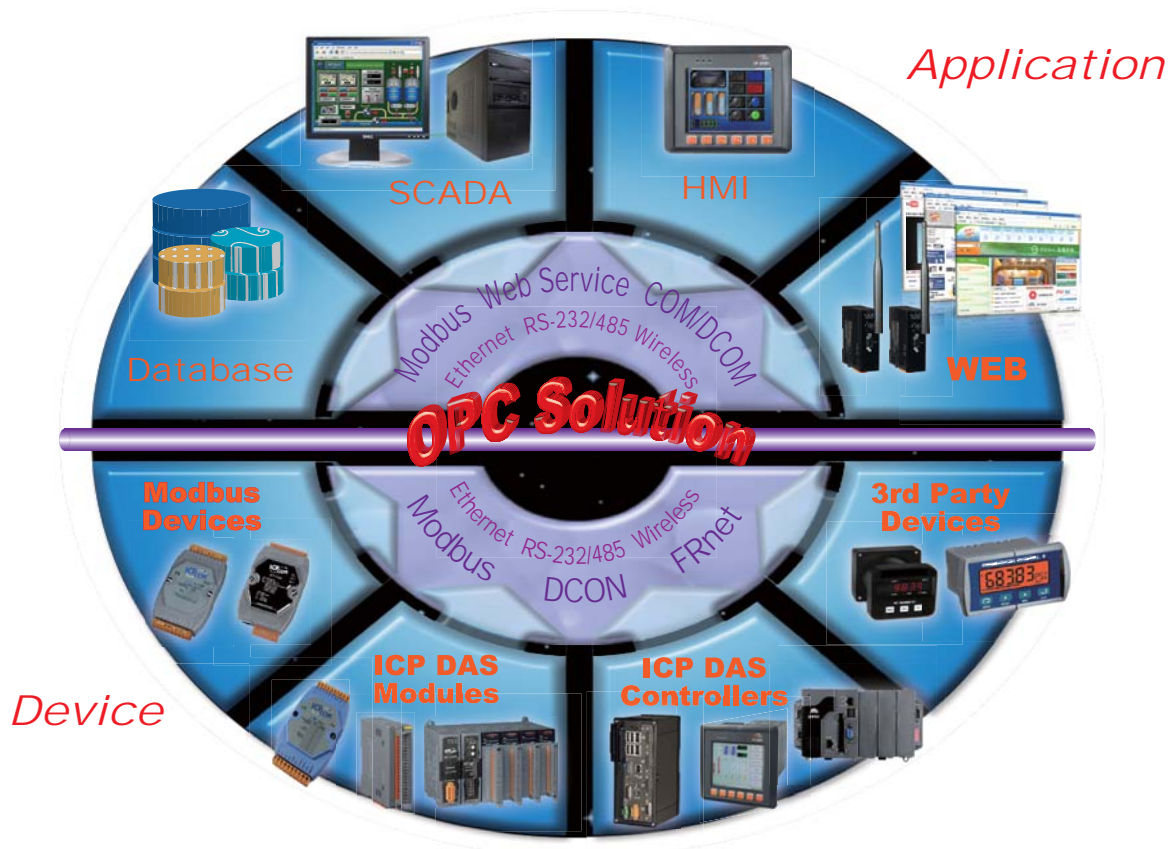


Vol. DA_1.19.07_TC

NAPOPC 介紹

NAPOPC DA Server 是泓格科技提供免費支援 ICP DAS 產品的 OPC DA Server 應用軟體 ("OPC" 代表 "OLE for Process Control", 而 "DA" 代表 "Data Access", 即: 工業程序控制與資料存取伺服軟體) · 基於微軟的 OLE COM (元件物件模型) 以及 DCOM (分散式元件物件模型) 技術 · NAPOPC DA Server 訂定整套標準集合的物件、介面、方法 · 用於程序控制與製造業自動化應用 · 以方便系統程序控制及資料交換。

使用 NAPOPC DA Server · 系統能跨多台電腦整合 SCADA/HMI/ 資料庫軟體的資料 · 藉由 SCADA/HMI/ 資料庫發出請求 · 透過 NAPOPC DA Server 蒐集 ICP DAS 設備 (免費授權) 以及第三方設備 (付費授權) 之資料 · 再將結果回應給 SCADA/HMI/ 資料庫 · 以達到系統整合的目的。

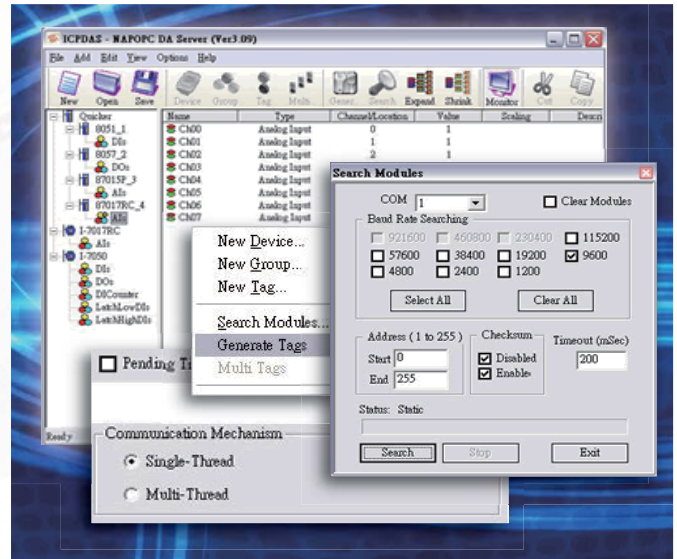


NAPOPC_ST DA Server	NAPOPC_XPE DA Server	NAPOPC_CE5 DA Server	NAPOPC_CE6 DA Server
適用 Windows XP/7/10 OS	適用 Windows WES OS	適用 Windows CE 5.0 OS	適用 Windows CE 6.0 OS

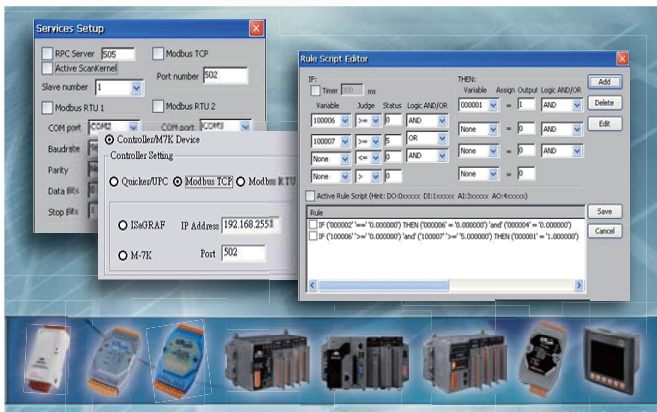


特色

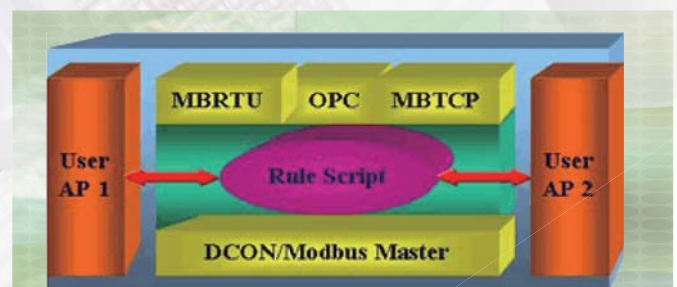
- 多執行緒通訊
 - 大幅提升設備資料集成速度
 - 提供使用者彈性規畫
 - 可針對每個設備設定閒置時間
 - 可依照設備需要被 polling 的頻率調整
- 自動搜尋
 - 連線狀態下，自動搜尋模組
 - 支援 DCON I/O 模組
 - 支援 I-7K, I-8K, I-87K, RU/USB-87Pn
- 自動建構
 - 離線狀態下，自動建構屬性架構
 - 支援 DCON I/O 模組
 - 輕鬆產生完整的屬性結構
 - 自動構建出 Device/Group/Tag 的架構



- 支援 Modbus 設備
 - Modbus I/O 模組：
M-7000, ET-6000, ET-7000
 - Modbus 可程式自動化控制器：
XPAC, XPAC-CE6, WinPAC, WinCon, ViewPAC, iPAC, μPAC
- 提供 Modbus 服務
 - OPC 至 Modbus TCP 服務
 - OPC 至 Modbus RTU/ASCII 服務

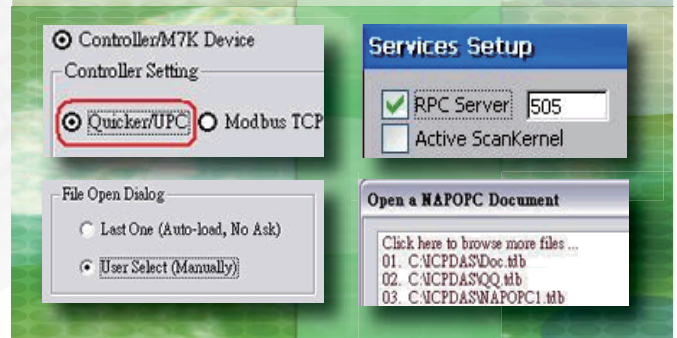


- 支援 Rule Script
 - 提供 Rule Script 編輯環境
 - 在控制器上直接編輯簡單的條件式邏輯
 - 讓控制器能透過設定，便能執行簡單的條件式邏輯運算



- 主動資料傳送機制

Server 端提供一種主動發送機制，透過 Client 端，將資料以優異的傳送速度由設備端主動發送給 SCADA，讓設備端發生的緊急事件能迅速送達 SCADA。



- 開放應用程式介面

透過 Share Memory 的方式開放內部資料結構，讓外部的程式能夠透過 API 進行存取，使用者可以專注於行業 Know-How 設計系統動作，不需要再花心思研究 I/O 的動作以及通訊的機制。

產品比較表

軟體名稱	NAPOPC_ST	NAPOPC_XPE	NAPOPC_CE5	NAPOPC_CE6
價格 & 產品圖示	Free / \$	Free	Free	Free
運行環境				
硬體平台	企業級伺服器 (PC)	XPAC-8000	WinPAC-8x4x ViewPAC-2xWx	XPAC-8000-CE6
作業系統	Windows XP Windows 7 Windows 10	Windows WES	Windows CE.NET 5.0	Windows CE.NET 6.0
適用的 ICP DAS I/O 模組與 PAC 系列				
本機 I/O 模組	-	I-8000, I-87000		
遠程 I/O 模組	I-7000, M-7000 tM Series I-8000, I-87000 ZB-2000, FR-2000 ET-6000/7000 RU/USB-87Pn I-8KE4/8-MTCP			
	I-8KE4/8	-		
可程式自動化控制器 (PAC 系列)	WinPAC ViewPAC XPAC / XPAC-CE6 µPAC iPAC			
第三方 Modbus I/O 與 Modbus 設備				
Modbus I/O 與設備	付費授權	免費授權		
系統功能				
Slave 通訊協定	OPC	OPC Modbus TCP / Modbus RTU / Modbus ASCII		
Master 通訊協定	DCON FRnet Modbus TCP Modbus RTU	DCON FRnet Modbus TCP Modbus RTU Modbus ASCII		
主動資料傳送機制	Client 客戶端		Server 伺服器端	
其他功能	多執行緒通訊 執行時期選擇 OPC Server 文本		多執行緒通訊 直接跨行程 I/O 存取 內建條件式語法	

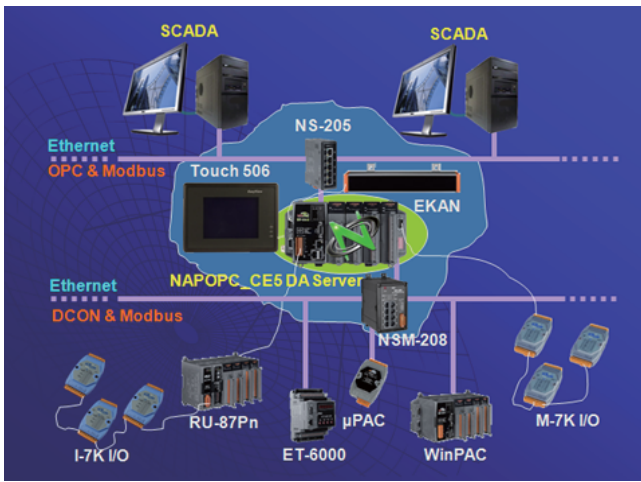
註：NAPOPC DA Server 不支援 WinCE7 系列 PAC。



應用

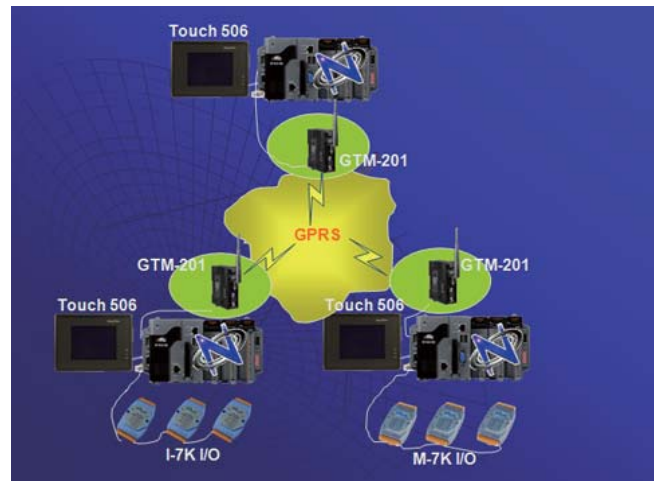
通訊協定轉換應用

以 NAPOPC DA Server 為中心的 Client-Server 監控系統，透過 NAPOPC DA Server 可以將設備端的資料集中，並且提供給數個 SCADA 使用，可減少設備端要分別服務不同 SCADA 的負擔，同時也提高系統的穩定性以及可靠性。



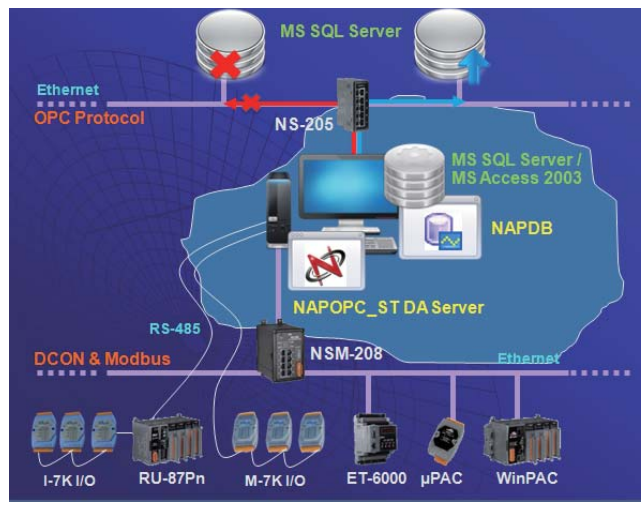
無線 I/O 應用

NAPOPC DA Server 對下設備端透過無線通訊的方式集成 I/O 設備資訊供客戶端使用，當 I/O 設備的架設點位於連 Ethernet 都到不了的山林水澤，但是附近仍有 ISP 的基地台能透過無線通訊，例如環境監控系統，便能考慮使用此種架構收集 I/O 設備的資料。



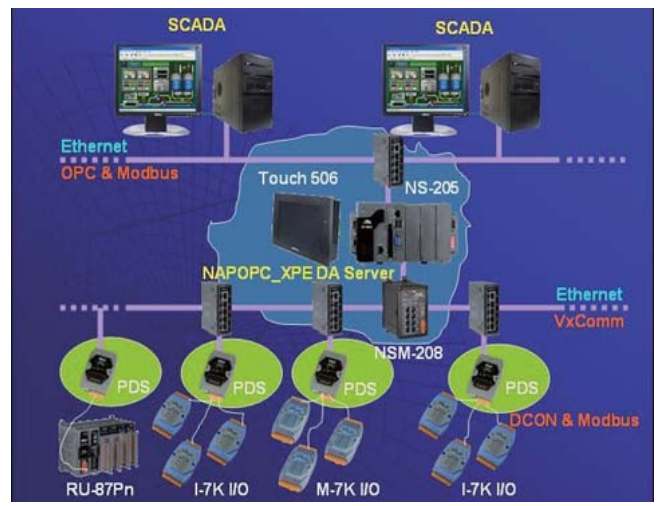
資料庫應用

NAPOPC_ST / NAPOPC_XPE DA Server 可以和 OPC Client 轉資料庫軟體互相搭配運用。DA Server 可對下整合 ICP DAS 所提供各式傳輸格式 (Modbus TCP, Modbus RTU, DCON...等) 的硬體設備，透過將採集的設備資訊轉換為 OPC 格式再交 OPC Client 儲存於資料庫中。使用者無須針對硬體設備進行繁雜的程式撰寫，即可輕鬆地存取資料庫中的資訊。



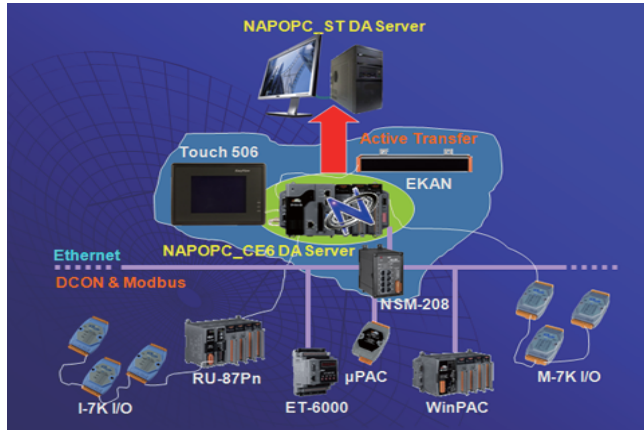
VxComm 應用

此類應用可以結合 ICP DAS 提供的 DS/PDS-700 以及 VxComm 技術讓 NAPOPC_ST/NAPOPC_XPE DA Server 可以使用最多 255 個虛擬 COM Port 進行 DCON & Modbus 的通訊，其中，NAPOPC_ST DA Server 與 DS/PDS-700 之間是使用 Ethernet 網路連結，DS/PDS-700 與 I/O 以及控制器間則透過 RS-232/RS-485。



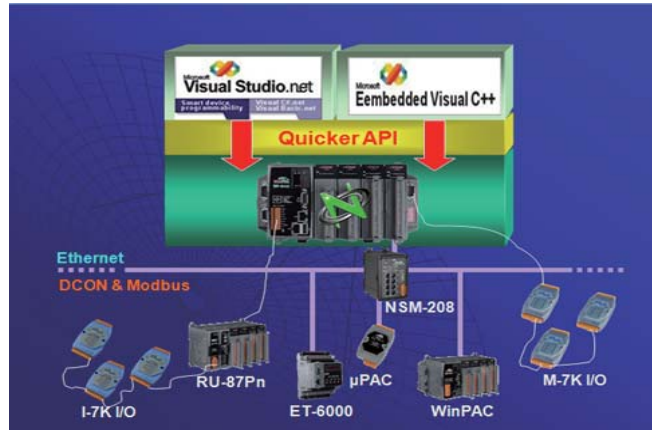
伺服端至客戶端主動通訊應用

NAPOPC_CE5/NAPOPC_CE6 DA Server 提供一種主動發送機制，透過 NAPOPC DA Server，讓 SCADA 能夠享有由設備端主動發送資料回 SCADA 的優異資料傳送速度，讓設備端發生的緊急事件能迅速送達 SCADA。將設備端的資料集中，並提供給數個 SCADA 使用，一方面減少設備端要分別服務不同 SCADA 的負擔，另一方面也提高系統的穩定性及可靠性。



直接跨行程 I/O 存取應用

NAPOPC_CE5/NAPOPC_CE6 DA Servers 為需要整合自行開發的演算法以及圖控介面的進階系統設計提供此功能，NAPOPC DA Server 透過 Share Memory 的方式開放其內部資料結構，讓外部的程式能夠透過 API 進行存取。使用者可以專注於其行業 Know-How 設計系統動作，不需要再花心思研究 I/O 的動作以及通訊的機制。



訂購資訊

RUN-TIME 授權 (NAPOPC_ST DA Server)

NAPOPC-MB-E	支援 第三方 Modbus 設備 : Modbus TCP Master, 含 HardKey
NAPOPC-MB-S	支援 第三方 Modbus 設備 : Modbus RTU/ASCII Master, 含 HardKey
NAPOPC-MB-ALL	支援 第三方 Modbus 設備 : Modbus TCP/RTU/ASCII Master, 含 HardKey

HardKey



NAPOPC HardKey 是一種封裝晶片，它必須實際連接到已安裝 NAPOPC_ST DA Server 之本地電腦的 USB Port。

台灣 (營運總部)

Hsinchu (新竹總公司)
 TEL: +886-3-597-3366 FAX: +886-3-597-3733
<http://www.icpdas.com>
 e-mail: info@icpdas.com

Hsintien (新店)
 TEL: +886-2-8919-2216 FAX: +886-2-8919-2221

Taichung (台中)
 TEL: +886-4-2328-5522 FAX: +886-4-2328-3389

Kaohsiung (高雄)
 TEL: +886-7-215-7688 FAX: +886-7-216-2602

經銷商